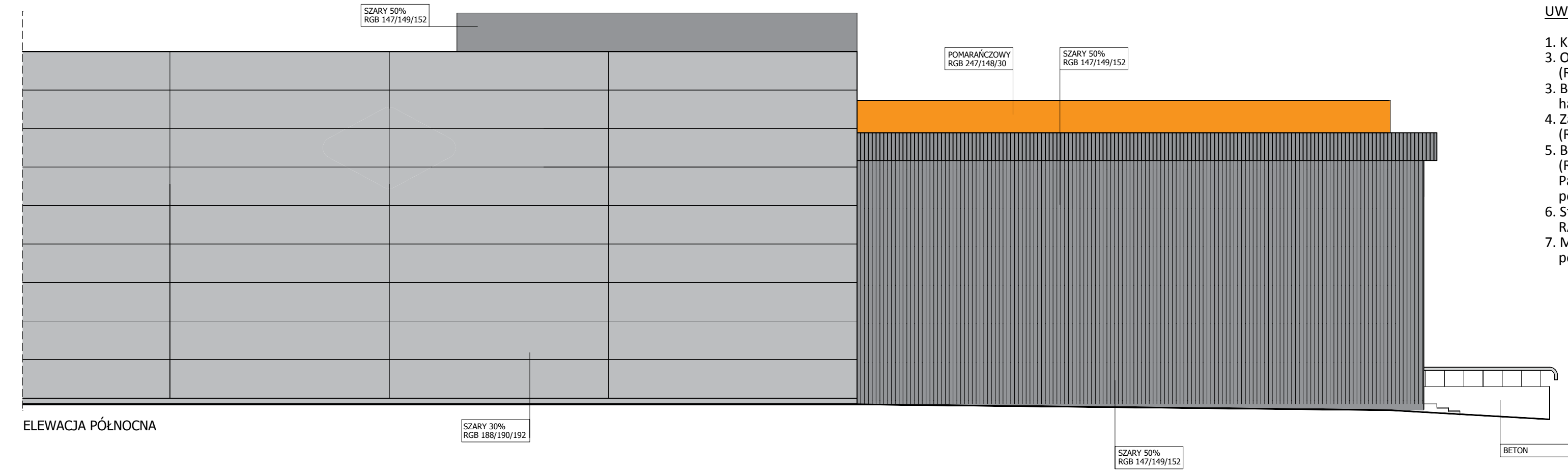
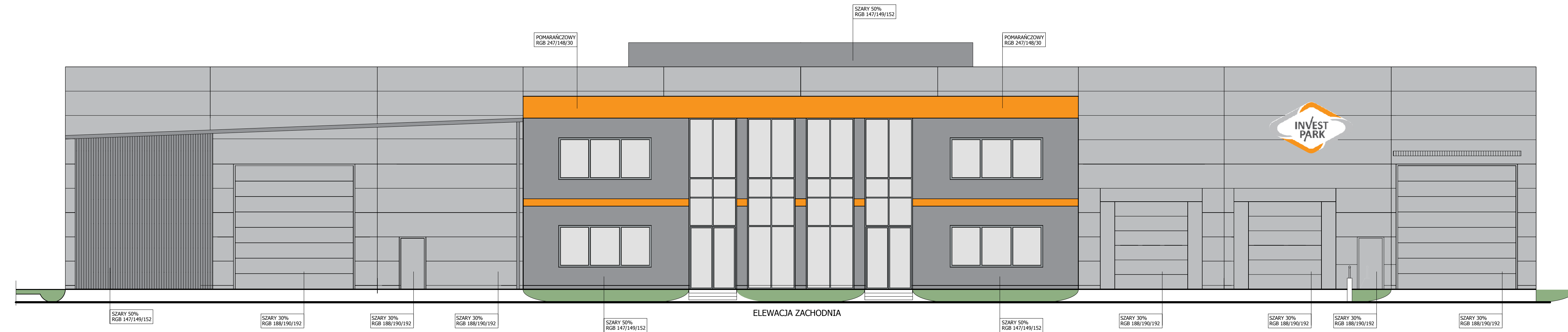


ELEWACJA POŁUDNIOWA



ELEWACJA PÓŁNOCNA



ELEWACJA ZACHODNIA

**UWAGI:**

1. Kolorystyka elewacji wg opisu na rzucie.
3. Obudowa hali w kolorze szary 30% (RGB 188/190/192)
3. Bramy i drzwi w halach w kolorze obudowy hali - szary 30% (RGB 188/190/192).
4. Zabudowa wiaty w kolorze szarym 50% (RGB 147/149/152).
5. Budynki biurowe w kolorze szarym 50% (RGB 147/149/152).  
Pas attykowy i pośredni w kolorze pomarańczowym (RGB 247/148/30)
6. Stolarka w częściach biurowych w kolorze RAL 7040 Fenstergrau.
7. Murki oporowe przy dokach rozładunkowych pozostawić betonowe.

INWESTOR  
 **WSSE "INVEST-PARK" Spółka z o.o.**  
 ul. Uczniowska 16 58-306 Wałbrzych

ZAMAWIAJĄCY  
 **"INVEST-PARK" DEVELOPMENT Sp. z o.o.**  
 ul. Uczniowska 16 58-306 Wałbrzych

GENERALNY WYKONAWCA:  
 **BUDIMEX S.A.**  
 ul. Stawki 40 01-040 Warszawa

TEMAT OPRACOWANIA:  
**HALA PRODUKCYJNO - MAGAZYNOWA  
 WRZĄZ BUDYNKAMI BIUROWYMI,  
 BUDYNKIEM TECHNICZNYM, INFRASTRUKTURĄ  
 ORAZ ZAGOSPODAROWANIEM TERENU**  
 Dz. nr 11/12, 16/6 obręb CHOJCZA MAŁA gmina WRZEŚNIA

STADIUM: **PROJEKT BUDOWLANY**  
 BRANŻA: **ARCHITEKTURA**

ZESPÓŁ PROJEKTOWY:			
FUNKCJA	IMIĘ I NAZWISKO	UPRAWNIENIA	PODPIS
Główny projektant	mgr inż. Marek Jan Kubiak	188/89/Pw	
Architektura	mgr inż. arch. Sławomir Pawłowski	WP-OIA-OKKUpb13/2009	
Opracowanie	tech. bud. Paweł Kulikowski		
Sprawdzający	mgr inż. arch. Maciej Solyga	upr arch.nr.713126/P2003	
DATA	LIPIEC 2015	SKALA	1:100

TYTUŁ RYSUNKU  
**HALA PRODUKCYJNO - MAGAZYNOWA  
 WRZĄZ BUDYNKAMI BIUROWYMI  
 ELEWACJE STRONA LEWA**

NR RYSUNKU  
**A**  
**10**  
 NR REWIZJI  
 00