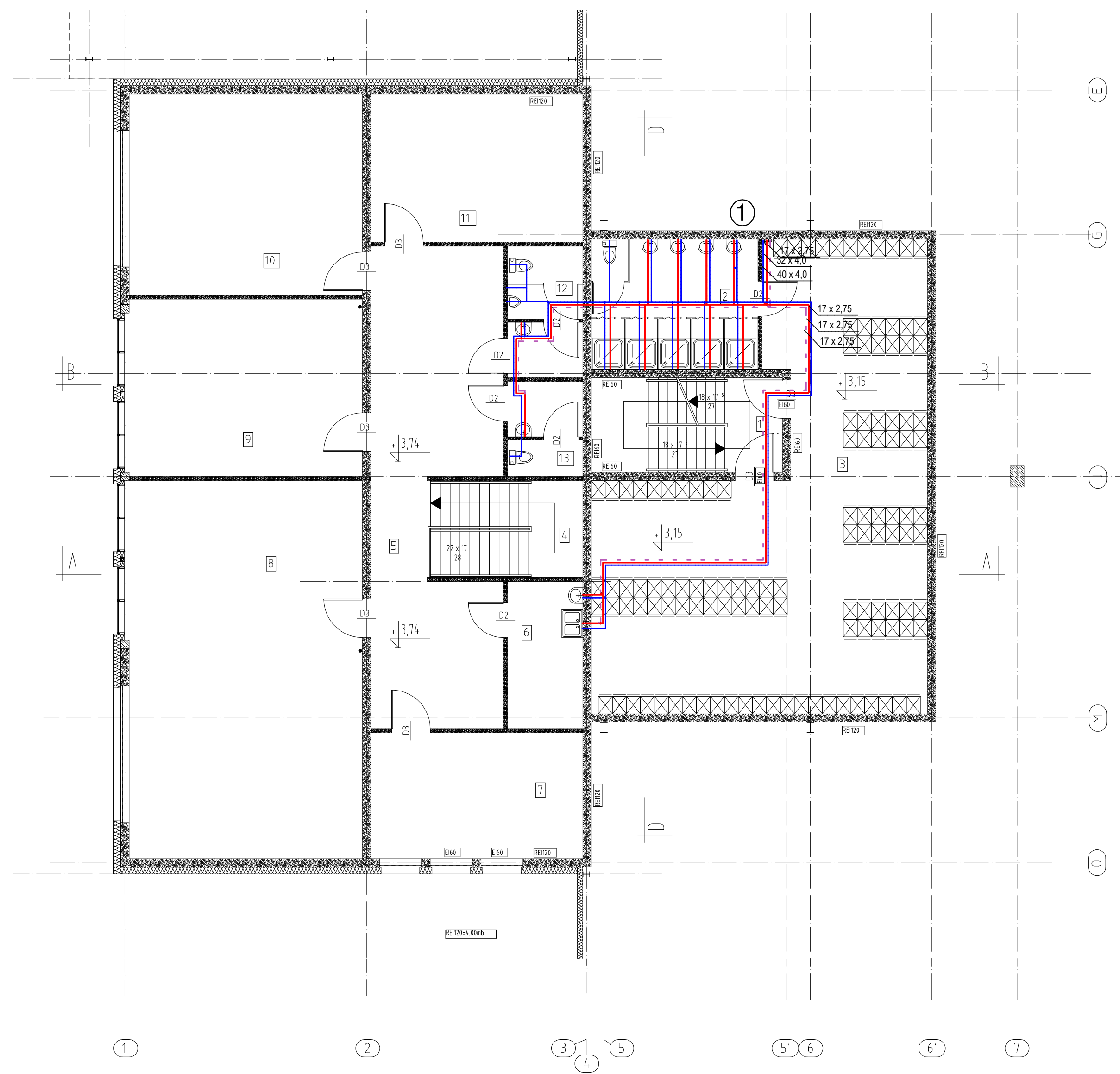


E.O.C.  
G  
J  
M  
P.O.



INWESTOR	 WSSE "INVEST-PARK" Spółka z o.o. ul. Uczniowska 16 58-306 Wałbrzych		
ZAMAWIAJĄCY	 "INVEST-PARK" DEVELOPMENT Sp. z o.o. ul. Uczniowska 16 58-306 Wałbrzych		
GENERALNY WYKONAWCA	 BUDIMEX S.A. ul. Słowki 40 01-040 Warszawa		
TEMAT OPRACOWANIA	HALA PRODUKCYJNO - MAGAZYNOWA WRAZ Z BUDYNKAMI BIUROWYMI, BUDYNIEM TECHNICZNYM, INFRASTRUKTURĄ ORAZ ZAGOSPODAROWANIEM TERENU Dz. nr 11/12, 16/6 obręb CHOJCZA MAŁA gmina WRZESZŃA		
STADIUM:	PROJEKT BUDOWLANY		
BRANŻA:	SANITARNA		
ZESPÓŁ PROJEKTOWY:			
FUNKCJA	IMIE I NAZWISKO	UPRAWNIENIA	PODPIS
Projektant	mgr inż. Jarosław Ziółkowski	7131/38/P/2002	
Opracowanie			
Sprawdzenie	mgr inż. Tomasz Rostecki	7131/64/P/2002	
DATA	LIPIEC 2015	SKALA	1:100
TYTUŁ RYSUNKU			NR RYSUNKU
<b>INSTALACJA WODOCIĄGOWA RZUT PIĘTRA I</b>			<b>IS 07</b> NR RYSUNKU 00