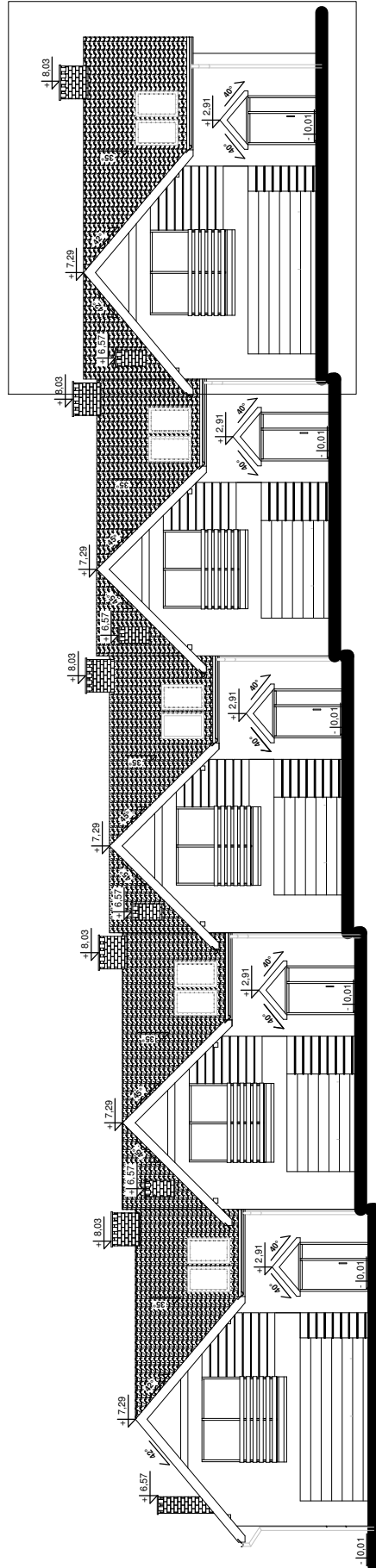


BUDYNEK NR 1



**KORMET-PROJEKT** mgr inż. Sebastian Kościelniak

ul. Ciernie 54-55, 58-160 Świebodzice tel. 504 784 325,  
www.kormetprojekt.pl, biuro@kormetprojekt.pl

obiekt: BUDOWA BUDYNKÓW JEDNORODZINNYCH  
W ZABUDOWIE SZEREGOWEJ

adres inwestycji:  
Wałbrzych, ul. Czeresniowa, dz. nr 342/5 - 342/15, Obręb 11 Poniatów

inwestor:  
INVEST-PARK DEVELOPMENT Sp. z o.o., ul. Uczniowska 16, 58-306 Wałbrzych

faza:  
PROJEKT BUDOWLANY

branża:  
ARCHITEKTURA

projektant architektura/nr uprawnień:  
mgr inż. Andrzej Grzybowski  
UAN. VI-f/3/50/90

podpis:

sprawdzający/nr uprawnień:

podpis:

asystent projektanta:

mgr inż. arch. Artur Schab

podpis:

rysunek:  
RZUT ELEWACJI FRONTOWEJ - SEG. NR 1

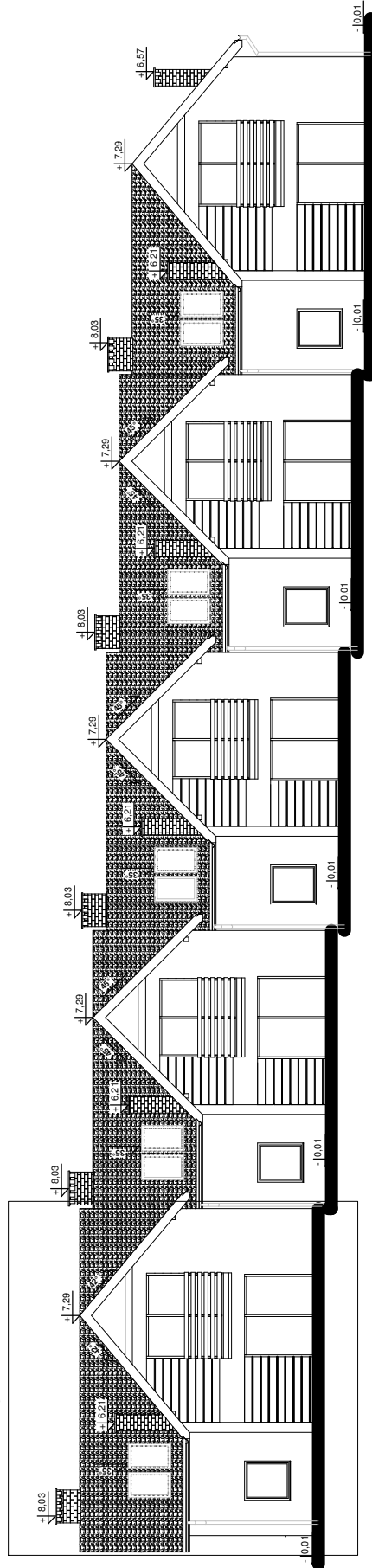
data:  
05.12.2017r.

skala:  
1 : 200

nr rysunku:  
A-01

nr strony:  
77

BUDYNEK NR 1



**KORMET-PROJEKT** mgr inż. Sebastian Kościelniak

ul. Ciernie 54-55, 58-160 Świebodzice tel. 504 784 325,  
www.kormetprojekt.pl, biuro@kormetprojekt.pl

obiekt: BUDOWA BUDYNKÓW JEDNORODZINNYCH  
W ZABUDOWIE SZEREGOWEJ

adres inwestycji:  
Wałbrzych, ul. Czeresińska, dz. nr 342/5 - 342/15, Obręb 11 Poniatów

inwestor:  
INVEST-PARK DEVELOPMENT Sp. z o.o., ul. Uczniowska 16, 58-306 Wałbrzych

faza:  
PROJEKT BUDOWLANY

branża:  
ARCHITEKTURA

projektant architektura/nr uprawnień:  
mgr inż. Andrzej Grzybowski  
UAN. VI-1/3/50/90

podpis:

sprawdzający/nr uprawnień:

podpis:

asystent projektanta:

mgr inż. arch. Artur Schab

podpis:

rysunek:

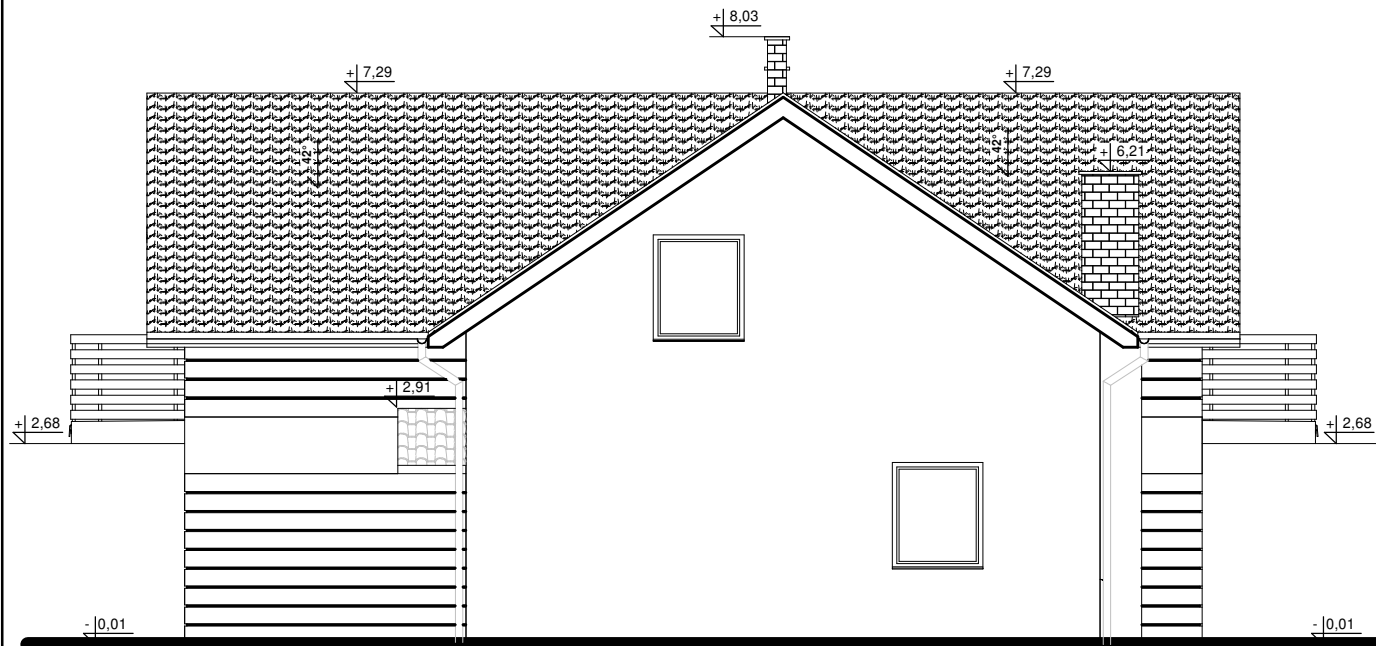
RZUT ELEWACJI TYLNEJ - SEG. NR 1

data:  
05.12.2017r.

skala:  
1 : 200

nr rysunku:  
A-02

nr strony:  
78



**KORMET-PROJEKT** mgr inż. Sebastian Kościelniak  
 ul. Ciernie 54-55, 58-160 Świebodzice tel. 504 784 325,  
 www.kormetprojekt.pl, biuro@kormetprojekt.pl

obiekt: BUDOWA BUDYNKÓW JEDNORODZINNYCH  
 W ZABUDOWIE SZEREGOWEJ

adres inwestycji:  
 Wałbrzych, ul. Czereśniowa, dz. nr 342/5 - 342/15, Obręb 11 Poniatów

inwestor:  
 INVEST-PARK DEVELOPMENT Sp. z o.o., ul. Uczniowska 16, 58-306 Wałbrzych

faza:  
**PROJEKT BUDOWLANY**

branża:  
**ARCHITEKTURA**

projektant architektura/nr uprawnień:  
 mgr inż. Andrzej Grzybowski  
 UAN. VI-f/3/50/90

podpis:

sprawdzający/nr uprawnień:

podpis:

asystent projektanta:

podpis:

mgr inż. arch. Artur Schab

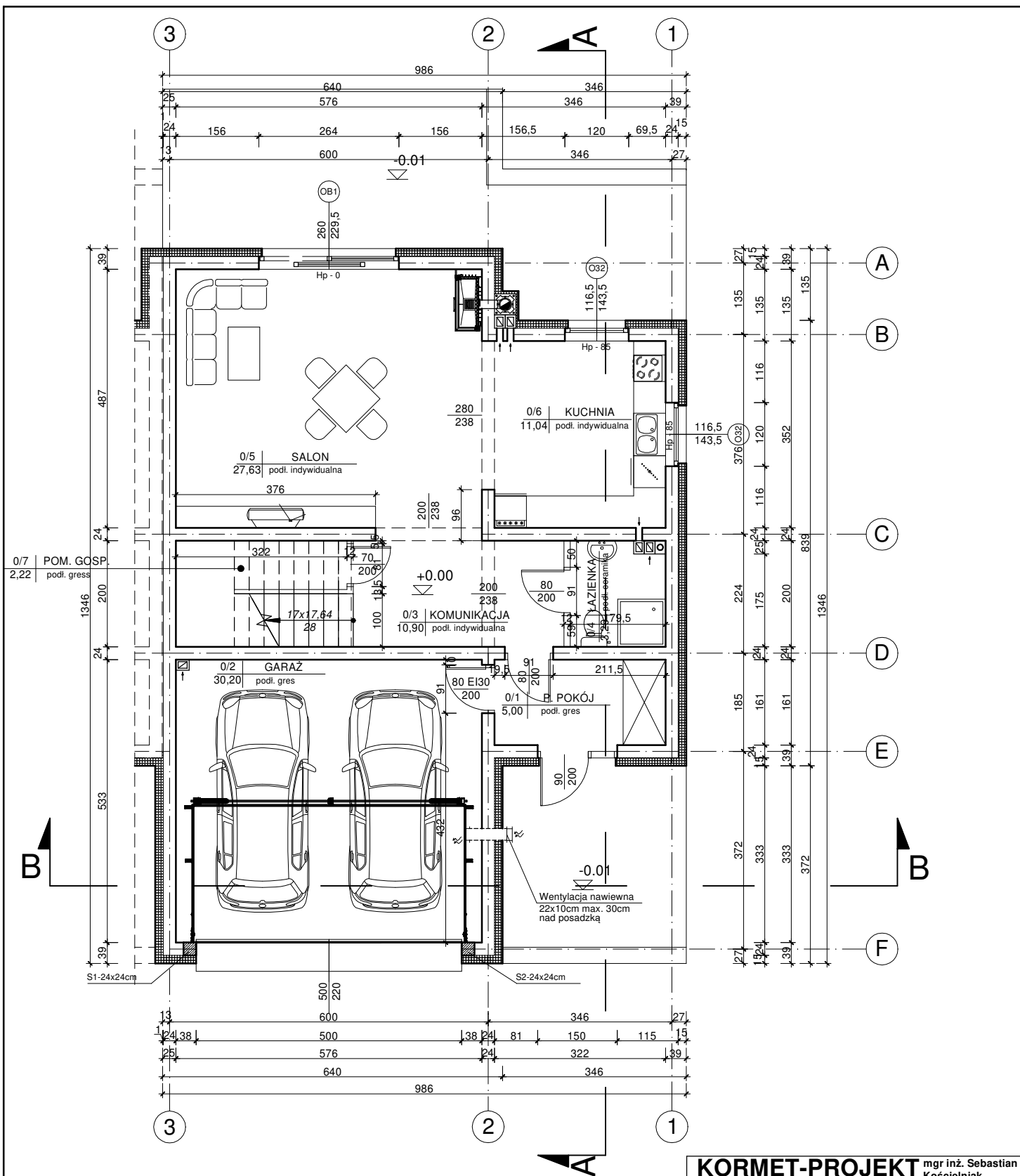
rysunek:  
**RZUT ELEWACJI BOCZNEJ PRAWEJ - SEG. NR 1**

data:  
 05.12.2017r.

skala:  
 1 : 100

nr rysunku:  
 A-03

nr strony:  
 79



ZESTAWIENIE POWIERZCHNI PARTERU

Nr	Nazwa pomieszczenia	Pow. użytkowa	Pow. rzeczywista
		90.28 m <sup>2</sup>	91.56 m <sup>2</sup>
0/1	Przedpokój	5.00 m <sup>2</sup>	5.00 m <sup>2</sup>
0/2	Garaż	30.20 m <sup>2</sup>	30.20 m <sup>2</sup>
0/3	Komunikacja	10.90 m <sup>2</sup>	10.90 m <sup>2</sup>
0/4	Łazienka	3.29 m <sup>2</sup>	3.29 m <sup>2</sup>
0/5	Salon	27.63 m <sup>2</sup>	27.63 m <sup>2</sup>
0/6	Kuchnia	11.04 m <sup>2</sup>	11.04 m <sup>2</sup>
0/7	Pomieszczenie gospodarcze	2.22 m <sup>2</sup>	3.50 m <sup>2</sup>
Razem		90.28 m <sup>2</sup>	91.56 m <sup>2</sup>

**KORMET-PROJEKT** mgr inż. Sebastian Kościelniak  
 ul. Ciernie 54-55, 58-160 Świebodzice tel. 504 784 325,  
 www.kormetprojekt.pl, biuro@kormetprojekt.pl

obiekt: **BUDOWA BUDYNKÓW JEDNORODZINNYCH W ZABUDOWIE SZEREGOWEJ**

adres inwestycji: **Wałbrzych, ul. Czeresińska, dz. nr 342/5 -342/15, Obręb 11 Poniatów**

inwestor: **INVEST-PARK DEVELOPMENT Sp. z o.o., ul. Uczniowska 16, 58-306 Wałbrzych**

faza: **PROJEKT BUDOWLANY**

branża: **ARCHITEKTURA**

projektant architektura/nr uprawnień: **mgr inż. Andrzej Grzybowski** podpis:

UAN. VI-1/3/50/90

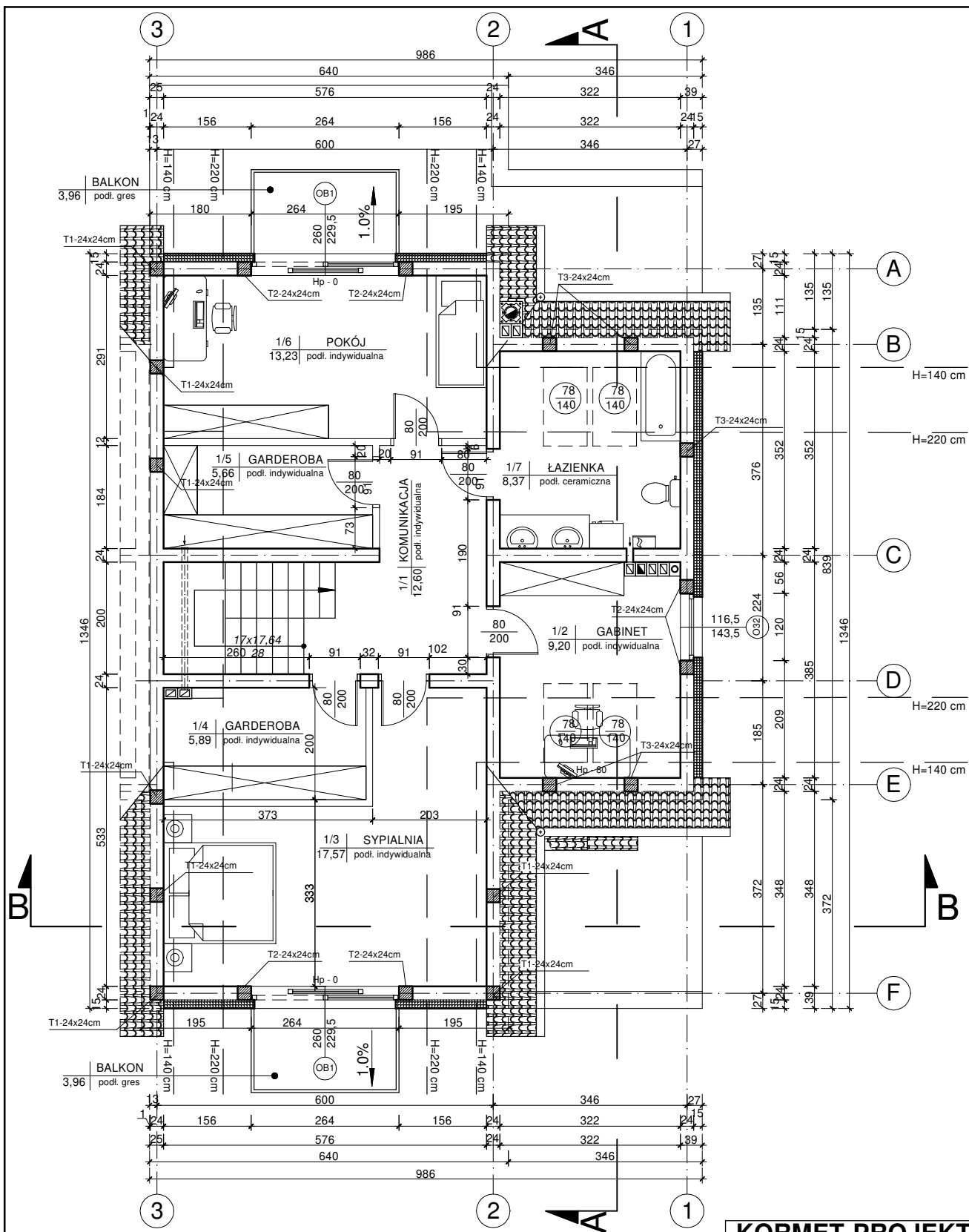
sprawdzający/nr uprawnień: podpis:

asystent projektanta: podpis:

**mgr inż. arch. Artur Schab**

rysunek: **RZUT PARTERU - SEGMENT PRAWY NR 1**

data: **05.12.2017r.** skala: **1 : 100** nr rysunku: **A-04** nr strony: **80**



ZESTAWIENIE POWIERZCHNI PODDASZA

Nr	Nazwa pomieszczenia	Pow. użytkowa	Pow. rzeczywista
1/1	Komunikacja	72.52 m <sup>2</sup>	88.32 m <sup>2</sup>
1/2	Gabinet	12.60 m <sup>2</sup>	12.60 m <sup>2</sup>
1/3	Sypialnia	17.57 m <sup>2</sup>	22.53 m <sup>2</sup>
1/4	Garderoba	5.89 m <sup>2</sup>	7.00 m <sup>2</sup>
1/5	Garderoba	5.66 m <sup>2</sup>	6.76 m <sup>2</sup>
1/6	Pokój	13.23 m <sup>2</sup>	16.53 m <sup>2</sup>
1/7	Łazienka	8.37 m <sup>2</sup>	11.05 m <sup>2</sup>
Razem		72.52 m <sup>2</sup>	88.32 m <sup>2</sup>

**KORMET-PROJEKT** mgr inż. Sebastian Kościelniak  
 ul. Ciernie 54-55, 58-160 Świebodzice tel. 504 784 325,  
 www.kormetprojekt.pl, biuro@kormetprojekt.pl

obiekt: **BUDOWA BUDYNKÓW JEDNORODZINNYCH W ZABUDOWIE SZEREGOWEJ**

adres inwestycji: **Wałbrzych, ul. Czereśniowa, dz. nr 342/5 -342/15, Obręb 11 Poniatów**

inwestor: **INVEST-PARK DEVELOPMENT Sp. z o.o., ul. Uczniowska 16, 58-306 Wałbrzych**

faza: **PROJEKT BUDOWLANY**

branża: **ARCHITEKTURA**

projektant architektura/nr uprawnień: **mgr inż. Andrzej Grzybowski** podpis:

UAN. VI-1/3/50/90

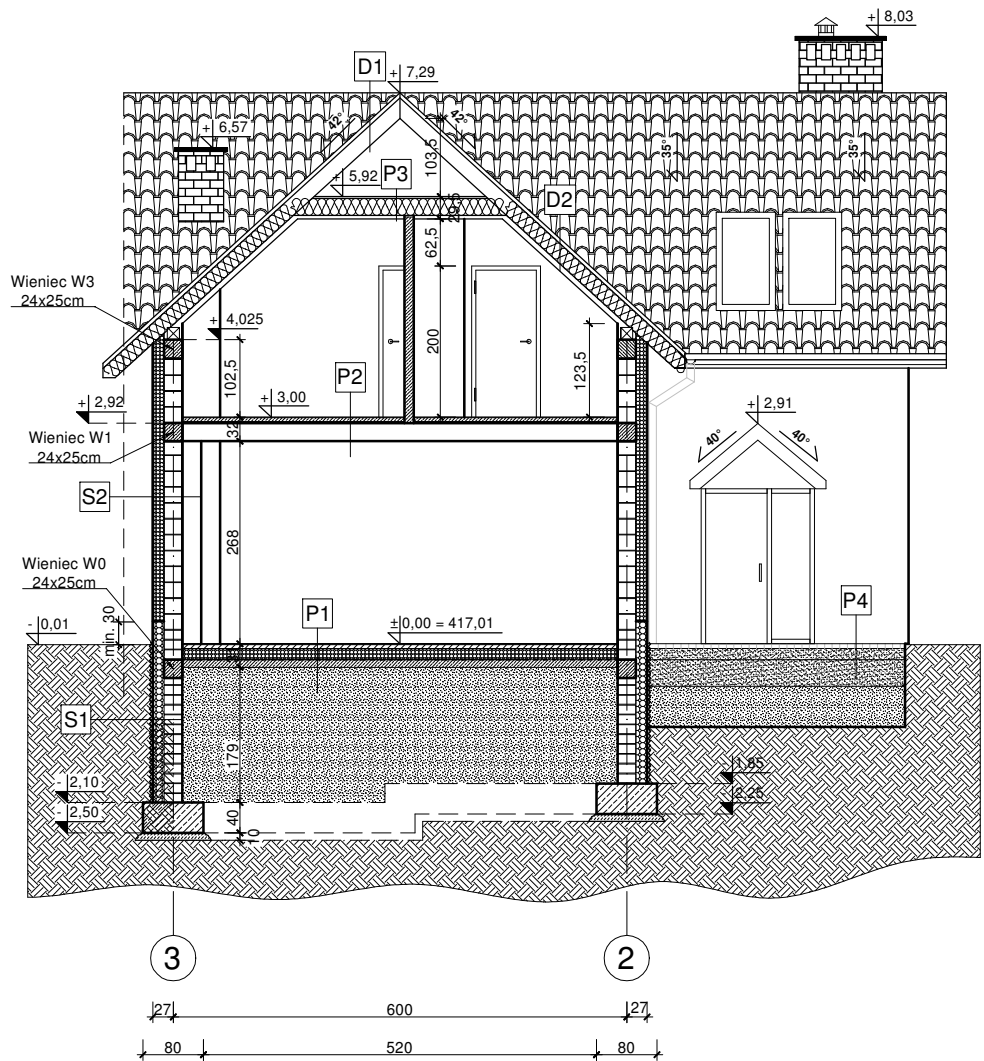
sprawdzający/nr uprawnień: podpis:

asystent projektanta: podpis:

**mgr inż. arch. Artur Schab**

rysunek: **RZUT PIĘTRA - SEGMENT PRAWY NR 1**

data: **05.12.2017r.** skala: **1 : 100** nr rysunku: **A-05** nr strony: **81**



#### P1 PODŁOGA NA GRUNCIE

- \* podłoga (płytki ceram., parkiet) gr. 1-2cm
- \* (w pom. mokrych - folia w płynie)
- \* gładź cementowa zbr. siatką gr. 5cm
- \* folia polietylenowa klejona na zakład
- \* styropian EPS 100 gr. 15cm
- \* papa asfaltowa zgrzewalna
- \* wylewka betonowa gr. 10cm
- \* pospółka ls>0,97 (ld>0,67) gr. ok 1,85m
- \* grunt rodzimy (po usunięciu humusu)

#### P2 PODŁOGA NAD PARTEREM

- \* podłoga (płytki ceram., parkiet) gr. 1-2cm
- \* (w pom. mokrych - folia w płynie)
- \* gładź cementowa zbr. siatką gr. 5cm
- \* folia polietylenowa klejona na zakład
- \* styropian EPS 100 gr. 2cm
- \* strop teriva 4.0/1 gr. 24cm
- \* tynk gipsowy

#### P3 STROP NAD PODDASZEM

- \* płyta OSB gr. 2,5cm
- \* wełna mineralna gr. 25cm
- \* jętka 2x5x22,5cm
- \* paroizolacja
- \* płyta gk na stelażu systemowym

#### S2 ŚCIANY ZEWNĘTRZNE

- \* cienkowarstwowy tynk akrylowy gr. 0,15 cm
- \* styropian EPS 70 gr. 15cm
- \* bloczek gazobetonowy gr. 24cm
- \* tynk maszynowy gipsowy gr. 2cm

#### P4 DOJŚCIE/TARAS

- \* kostka betonowa gr. 6cm
- \* piasek stabilizowany cementem gr. 15cm
- \* piasek gr. 25cm
- \* gruzobeton gr. 54cm
- \* grunt rodzimy (po usunięciu humusu)

#### D1 DACH

- \* dachówka ceramiczna
- \* łąty drewniane 6x4cm
- \* kontrłaty
- \* warstwa rozdzielająca (wiatroizolacyjna)

#### D2 DACH

- \* dachówka ceramiczna
- \* łąty drewniane 6x4cm
- \* kontrłaty
- \* warstwa rozdzielająca (wiatroizolacyjna)
- \* wełna mineralna gr. 20cm
- \* krokwie drewniane
- \* wełna mineralna gr. 5cm
- \* membrana paroizolacyjna
- \* płyta gk na stelażu systemowym

#### B1 BALKONY

- \* płytki ceramiczne mrozoodporne
- \* gładź cementowa zbr. siatką gr. 5cm
- \* styropian gr. 5cm
- \* płyta balkonowa żelbetowa
- \* styropian gr. 5cm

#### S1 ŚCIANA FUNDAMENTOWA

- \* membrana ochronna - folia kubelkowa min. 3cm powyżej gruntu
- \* styropian ekstrudowany (XPS) Hydromax gr. 15 cm
- \* 2x pionowa izolacja przeciwilgociowa Dysperbit
- \* ściana fundamentowa bloczek betonowy

### **KORMET-PROJEKT** mgr inż. Sebastian Kościelniak

ul. Ciernie 54-55, 58-160 Świebodzice tel. 504 784 325,  
www.kormetprojekt.pl, biuro@kormetprojekt.pl

obiekt: **BUDOWA BUDYNKÓW JEDNORODZINNYCH W ZABUDOWIE SZEREGOWEJ**

adres inwestycji: Wałbrzych, ul. Czeresińska, dz. nr 342/5 -342/15, Obręb 11 Poniatów

inwestor: INVEST-PARK DEVELOPMENT Sp. z o.o., ul. Uczniowska 16, 58-306 Wałbrzych

faza: **PROJEKT BUDOWLANY**

branża: **ARCHITEKTURA**

projektant architektura/nr uprawnień: mgr inż. Andrzej Grzybowski

UAN. VI-1/3/50/90

sprawdzający/nr uprawnień:

asystent projektanta: mgr inż. arch. Artur Schab

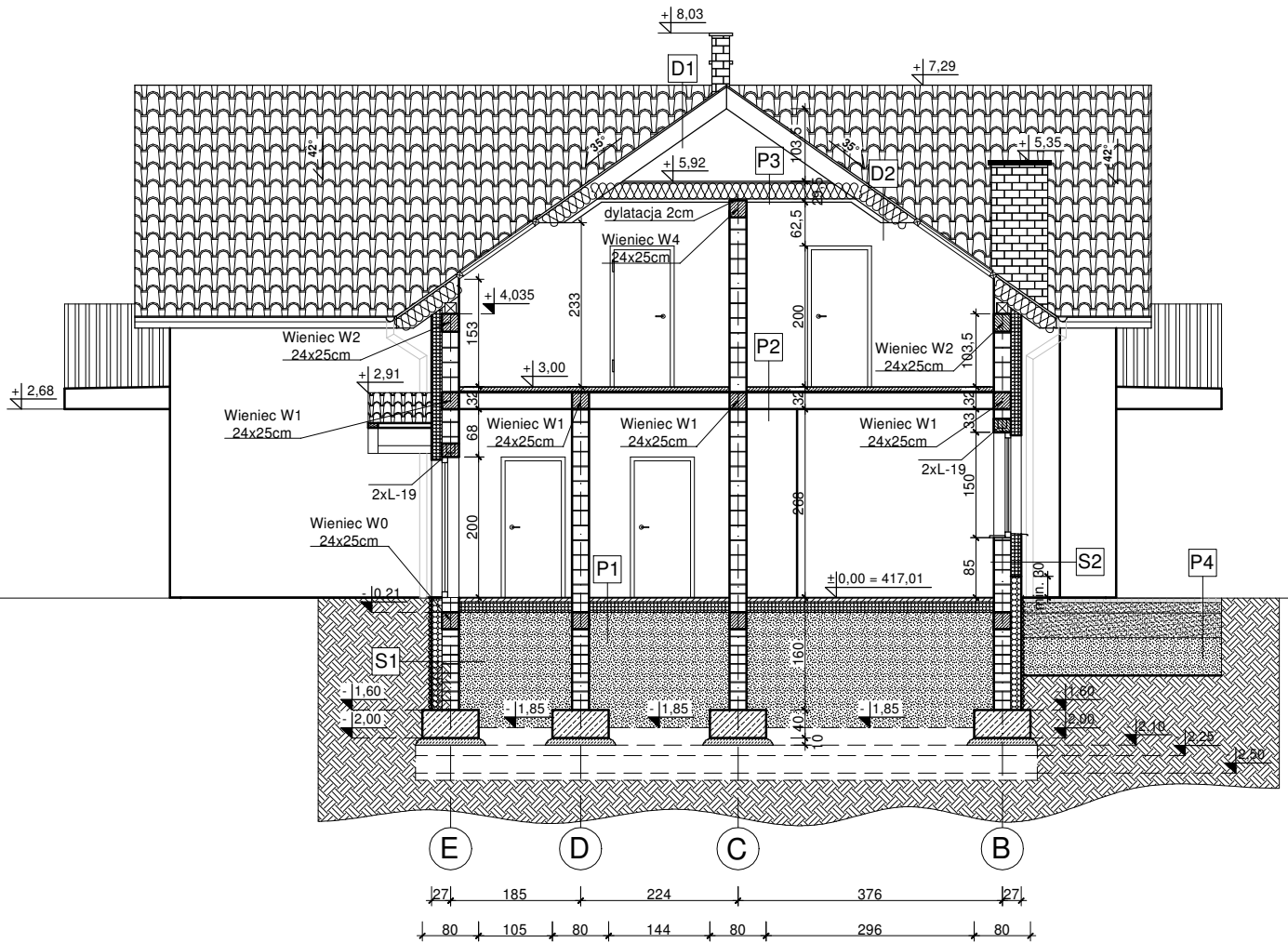
rysunek: **PRZEKRÓJ B-B - SEGMENT PRAWY NR 1**

data: 05.12.2017r.

skala: 1 : 100

nr rysunku: A-06

nr strony: 82



#### **P1 PODŁOGA NA GRUNCIE**

- \* podłoga (płytki ceram., parkiet) gr. 1-2cm
- \* (w pom. mokrych - folia w płynie)
- \* gładź cementowa zbr. siatką gr. 5cm
- \* folia polietylenowa klejona na zakład
- \* styropian EPS 100 gr. 15cm
- \* papa asfaltowa zgrzewalna
- \* wylewka betonowa gr. 10cm
- \* pospółka ls>0,97 (ld>0,67) gr. ok 1,85m
- \* grunt rodzimy (po usunięciu humusu)

#### **P2 PODŁOGA NAD PARTEREM**

- \* podłoga (płytki ceram., parkiet) gr. 1-2cm
- \* (w pom. mokrych - folia w płynie)
- \* gładź cementowa zbr. siatką gr. 5cm
- \* folia polietylenowa klejona na zakład
- \* styropian EPS 100 gr. 2cm
- \* strop teriva 4.0/1 gr. 24cm
- \* tynk gipsowy

#### **P3 STROP NAD PODDASZEM**

- \* płyta OSB gr. 2,5cm
- \* wełna mineralna gr. 25cm
- \* jętka 2x5x22,5cm
- \* paroizolacja
- \* płyta gk na stelażu systemowym

#### **S2 ŚCIANY ZEWNĘTRZNE**

- \* cienkowarstwowy tynk akrylowy gr. 0,15 cm
- \* styropian EPS 70 gr. 15cm
- \* bloczek gazobetonowy gr. 24cm
- \* tynk maszynowy gipsowy gr. 2cm

#### **P4 DOJŚCIE/TARAS**

- \* kostka betonowa gr. 6cm
- \* piasek stabilizowany cementem gr. 15cm
- \* piasek gr. 25cm
- \* gruzobeton gr. 54cm
- \* grunt rodzimy (po usunięciu humusu)

#### **D1 DACH**

- \* dachówka ceramiczna
- \* łąty drewniane 6x4cm
- \* kontrłaty
- \* warstwa rozdzielająca (wiatroizolacyjna)

#### **D2 DACH**

- \* dachówka ceramiczna
- \* łąty drewniane 6x4cm
- \* kontrłaty
- \* warstwa rozdzielająca (wiatroizolacyjna)
- \* wełna mineralna gr. 20cm
- \* krokwie drewniane
- \* wełna mineralna gr. 5cm
- \* membrana paroizolacyjna
- \* płyta gk na stelażu systemowym

#### **B1 BALKONY**

- \* płytki ceramiczne mrozoodporne
- \* gładź cementowa zbr. siatką gr. 5cm
- \* styropian gr. 5cm
- \* płyta balkonowa żelbetowa
- \* styropian gr. 5cm

#### **S1 ŚCIANA FUNDAMENTOWA**

- \* membrana ochronna - folia kubełkowa min. 3cm powyżej gruntu
- \* styropian ekstrudowany (XPS) Hydromax gr. 15 cm
- \* 2x pionowa izolacja przeciwilgociowa Dysperbit
- \* ściana fundamentowa bloczek betonowy

### **KORMET-PROJEKT** mgr inż. Sebastian Kościelniak

ul. Ciernie 54-55, 58-160 Świebodzice tel. 504 784 325,  
www.kormetprojekt.pl, biuro@kormetprojekt.pl

obiekt: **BUDOWA BUDYNKÓW JEDNORODZINNYCH W ZABUDOWIE SZEREGOWEJ**

adres inwestycji: Wałbrzych, ul. Czeresińska, dz. nr 342/5 -342/15, Obręb 11 Poniatów

inwestor: INVEST-PARK DEVELOPMENT Sp. z o.o., ul. Uczniowska 16, 58-306 Wałbrzych

faza: **PROJEKT BUDOWLANY**

branża: **ARCHITEKTURA**

projektant architektura/nr uprawnień: mgr inż. Andrzej Grzybowski UAN. VI-1/3/50/90

sprawdzający/nr uprawnień:

asystent projektanta: mgr inż. arch. Artur Schab

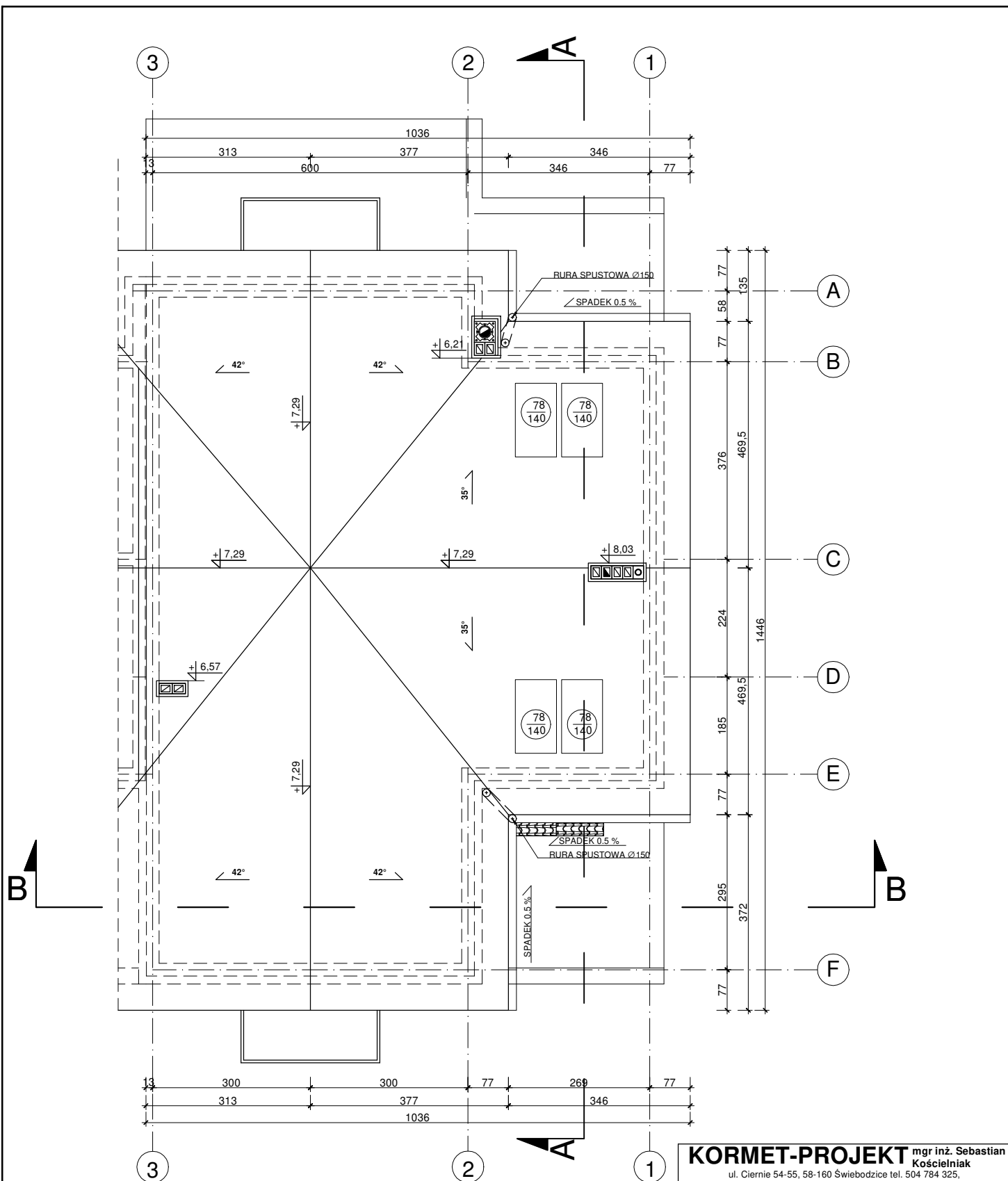
rysunek: **PRZEKRÓJ A-A - SEGMENT PRAWY NR 1**

data: 05.12.2017r.

skala: 1 : 100

nr rysunku: A-07

nr strony: 83

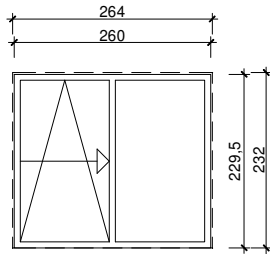


**UWAGA!**

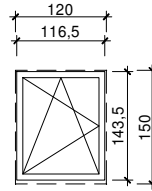
1. Powierzchnia dachu 175,20m<sup>2</sup> + 2,11m<sup>2</sup>.
2. Dach 35° i 42° kryty dachówką ceramiczną - koloru brązowego
3. Należy w odległości 80cm od okapu dachu zamontować płotki śnieżne.
4. Wyjście na dach poprzez okna dachowe. od których należy wykonać do każdego komina ławy lub stopnie koniarskie.

<b>KORMET-PROJEKT</b> mgr inż. Sebastian Kościelniak ul. Ciernie 54-55, 58-160 Świebodzice tel. 504 784 325, www.kormetprojekt.pl, biuro@kormetprojekt.pl			
obiekt: <b>BUDOWA BUDYNKÓW JEDNORODZINNYCH W ZABUDOWIE SZEREGOWEJ</b>			
adres inwestycji: <b>Wałbrzych, ul. Czerześniowa, dz. nr 342/5 -342/15, Obręb 11 Poniatów</b>			
inwestor: <b>INVEST-PARK DEVELOPMENT Sp. z o.o., ul. Uczniowska 16, 58-306 Wałbrzych</b>			
faza: <b>PROJEKT BUDOWLANY</b>			
branża: <b>ARCHITEKTURA</b>			
projektant architektura/nr uprawnień: <b>mgr inż. Andrzej Grzybowski</b>			podpis:
UAN. VI-1/3/50/90			podpis:
sprawdzający/nr uprawnień:			podpis:
asystent projektanta: <b>mgr inż. arch. Artur Schab</b>			podpis:
rysunek: <b>RZUT DACHU - SEGMENT PRAWY NR 1</b>			
data: <b>05.12.2017r.</b>	skala: <b>1 : 100</b>	nr rysunku: <b>A-08</b>	nr strony: <b>84</b>

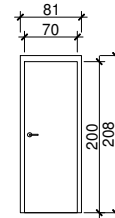




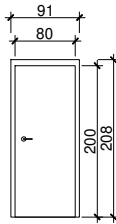
nazwa: Okno przesuwne	
wielkość futryny w obrysie	wielkość otworu w ścianie
260x229,5	264x232
ilość	3



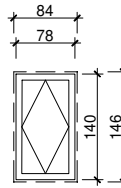
nazwa: Okno rozwierno/uchylne	
wielkość futryny w obrysie	wielkość otworu w ścianie
116,5x143,5	120x150
ilość	3



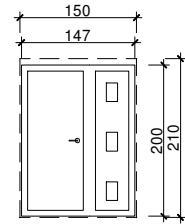
nazwa: Drzwi wewnętrzne		
wielkość futryny w obrysie	wielkość otworu w ścianie	
70x200	81x208	
ilość	L: 0	P: 1



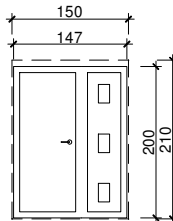
nazwa: Drzwi wewnętrzne EI 30		
wielkość futryny w obrysie	wielkość otworu w ścianie	
80x200	91x203	
ilość	L: 1	P: 0



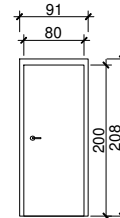
nazwa: Okno dachowe	
wielkość futryny w obrysie	wielkość otworu w dachu
78x140	84x146
ilość	4



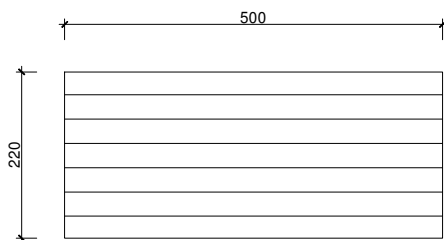
nazwa: Drzwi zewnętrzne		
wielkość futryny w obrysie	wielkość otworu w ścianie	
147x200	150x210	
ilość	L: 1	P: 0



nazwa: Drzwi zewnętrzne		
wielkość futryny w obrysie	wielkość otworu w ścianie	
147x200	150x210	
ilość	L: 1	P: 0



nazwa: Drzwi wewnętrzne		
wielkość futryny w obrysie	wielkość otworu w ścianie	
80x200	91x208	
ilość	L: 5	P: 3



nazwa: Brama garażowa	
-	wielkość otworu w ścianie
-	220x500
ilość	1

<b>KORMET-PROJEKT</b> mgr inż. Sebastian Kościelniak			
ul. Ciernie 54-55, 58-160 Świebodzice tel. 504 784 325, www.kormetprojekt.pl, biuro@kormetprojekt.pl			
obiekt: BUDOWA BUDYNKÓW JEDNORODZINNYCH W ZABUDOWIE SZEREGOWEJ			
adres inwestycji: Wałbrzych, ul. Czeresińska, dz. nr 342/5 -342/15, Obręb 11 Poniatów			
inwestor: INVEST-PARK DEVELOPMENT Sp. z o.o., ul. Uczniowska 16, 58-306 Wałbrzych			
faza: PROJEKT BUDOWLANY			
branża: ARCHITEKTURA			
projektant architektura/nr uprawnień: mgr inż. Andrzej Grzybowski UAN. VI-1/3/50/90			podpis:
sprawdzający/nr uprawnień:			podpis:
asystent projektanta: mgr inż. arch. Artur Schab			podpis:
rysunek: ZEST. STOLARKI OKIEN. I DRZWI. SEG. NR 1			
data: 05.12.2017r.	skala: 1 : 100	nr rysunku: A-09	nr strony: 85