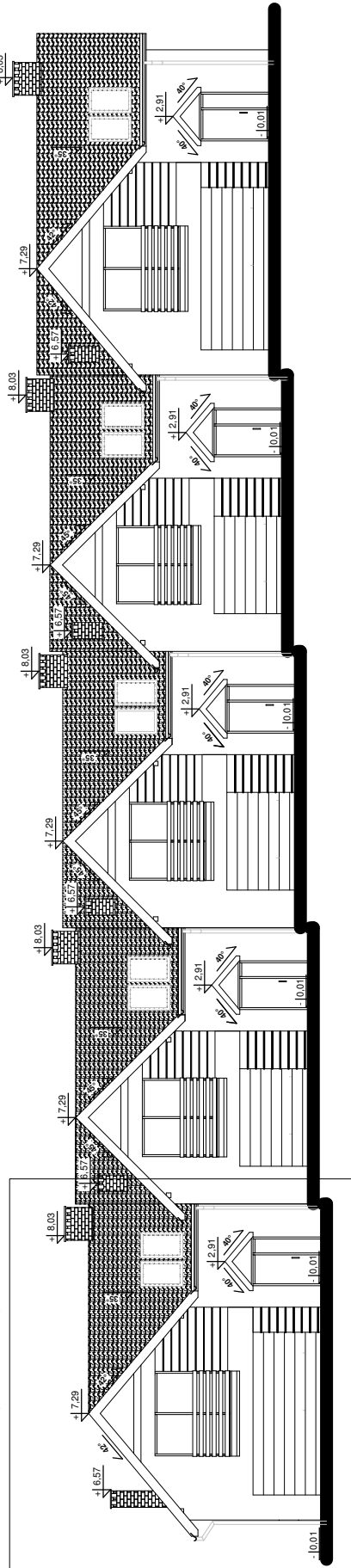


BUDYNEK NR 5



KORMET-PROJEKT mgr inż. Sebastian Kościelniak

ul. Ciernie 54-55, 58-160 Świebodzice tel. 504 784 325,
www.kormetprojekt.pl, biuro@kormetprojekt.pl

obiekt: BUDOWA BUDYNKÓW JEDNORODZINNYCH
W ZABUDOWIE SZEREGOWEJ

adres inwestycji:
Wałbrzych, ul. Czeresniowa, dz. nr 342/5 - 342/15, Obręb 11 Poniatów

inwestor:
INVEST-PARK DEVELOPMENT Sp. z o.o., ul. Uczniowska 16, 58-306 Wałbrzych

faza:
PROJEKT BUDOWLANY

branża:
ARCHITEKTURA

projektant architektura/nr uprawnień:
mgr inż. Andrzej Grzybowski
UAN. VI-f/3/50/90

podpis:

sprawdzający/nr uprawnień:

podpis:

asystent projektanta:

mgr inż. arch. Artur Schab

podpis:

rysunek:
RZUT ELEWACJI FRONTOWEJ - SEG. NR 5

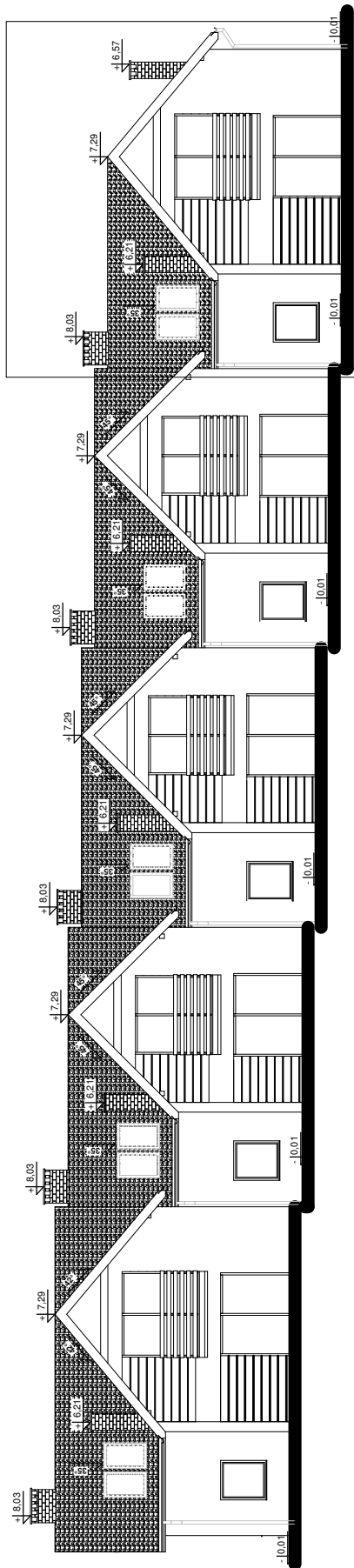
data:
05.12.2017r.

skala:
1 : 200

nr rysunku:
A-01

nr strony:
77

BUDYNEK NR 5



KORMET-PROJEKT mgr inż. Sebastian Kościelniak
 ul. Ciernie 54-55, 58-160 Świebodzice tel. 504 784 325,
 www.kormetprojekt.pl, biuro@kormetprojekt.pl

obiekt: BUDOWA BUDYNKÓW JEDNORODZINNYCH
 W ZABUDOWIE SZEREGOWEJ

adres inwestycji:
 Wałbrzych, ul. Czeresińska, dz. nr 342/5 - 342/15, Obręb 11 Poniatów

inwestor:
 INVEST-PARK DEVELOPMENT Sp. z o.o., ul. Uczniowska 16, 58-306 Wałbrzych

faza:
PROJEKT BUDOWLANY

branża:
ARCHITEKTURA

projektant architektura/nr uprawnień:
 mgr inż. Andrzej Grzybowski
 UAN. VI-f/3/50/90

podpis:

sprawdzający/nr uprawnień:

podpis:

asystent projektanta:

podpis:

mgr inż. arch. Artur Schab

rysunek:

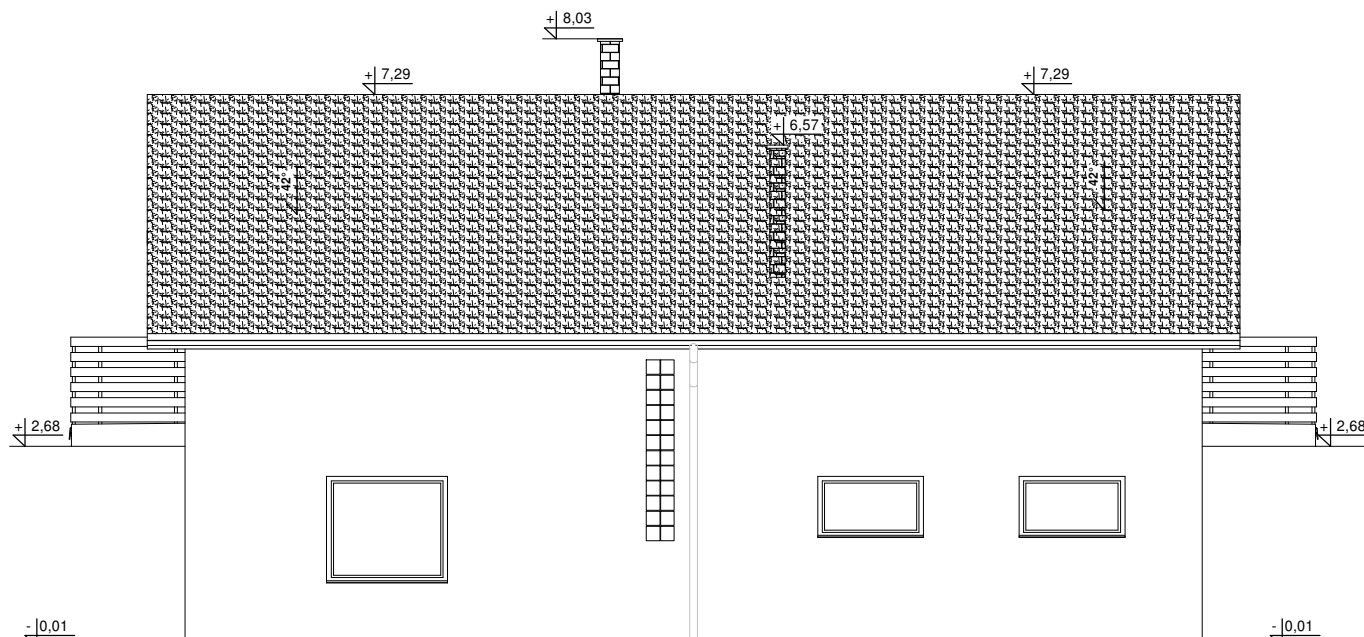
RZUT ELEWACJI TYLNEJ - SEG. NR 5

data:
 05.12.2017r.

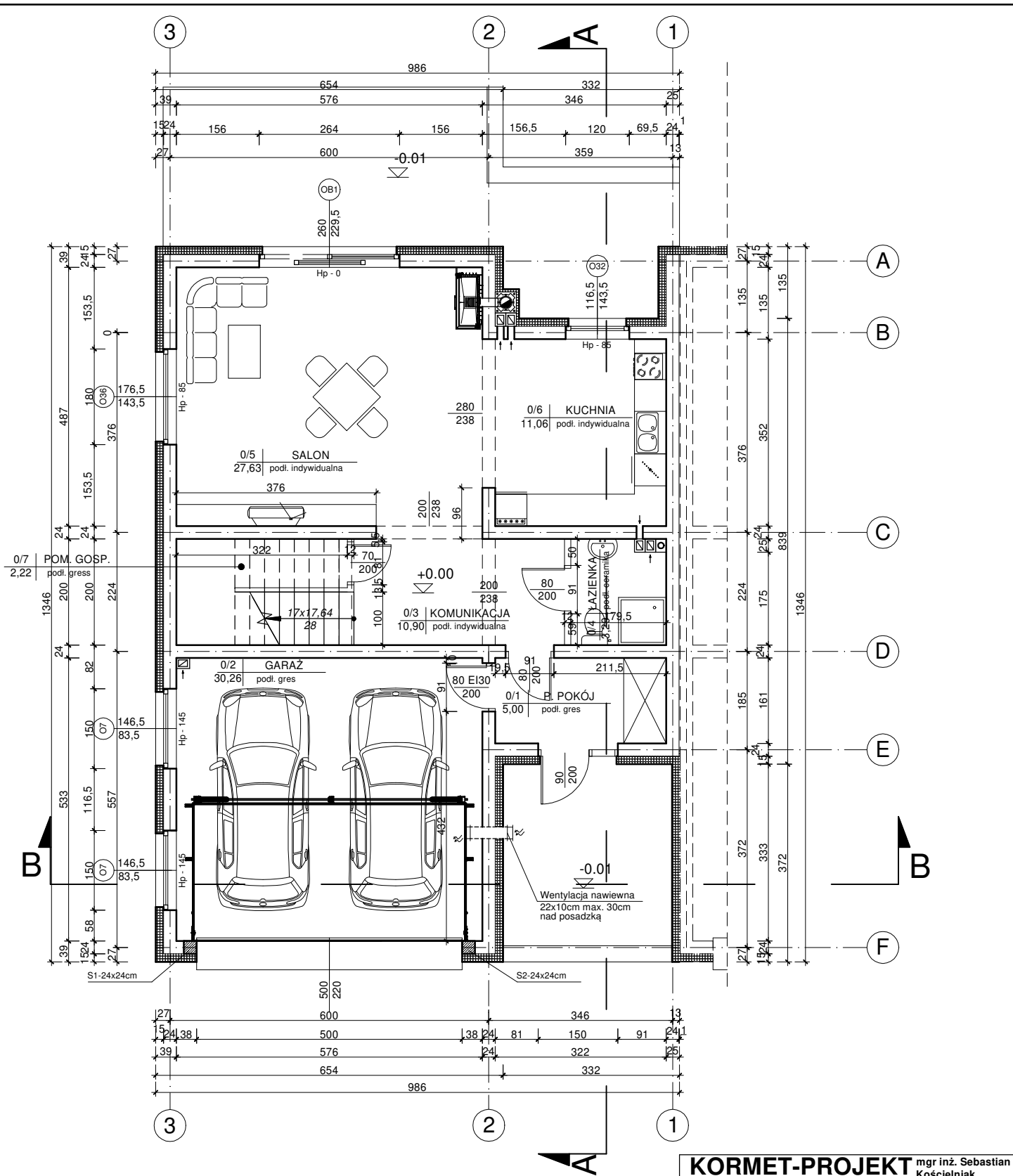
skala:
 1 : 200

nr rysunku:
 A-02

nr strony:
 78



KORMET-PROJEKT mgr inż. Sebastian Kościelniak ul. Ciernie 54-55, 58-160 Świebodzice tel. 504 784 325, www.kormetprojekt.pl, biuro@kormetprojekt.pl			
obiekt: BUDOWA BUDYNKÓW JEDNORODZINNYCH W ZABUDOWIE SZEREGOWEJ			
adres inwestycji: Wałbrzych, ul. Czereśniowa, dz. nr 342/5 - 342/15, Obręb 11 Poniatów			
inwestor: INVEST-PARK DEVELOPMENT Sp. z o.o., ul. Uczniowska 16, 58-306 Wałbrzych			
faza: PROJEKT BUDOWLANY			
branża: ARCHITEKTURA			
projektant architektura/nr uprawnień: mgr inż. Andrzej Grzybowski UAN. VI-f/3/50/90			podpis:
sprawdzający/nr uprawnień:			podpis:
asystent projektanta: mgr inż. arch. Artur Schab			podpis:
rysunek: RZUT ELEWACJI BOCZNEJ LEWEJ - SEG. NR 5			
data: 05.12.2017r.	skala: 1 : 100	nr rysunku: A-03	nr strony: 79



ZESTAWIENIE POWIERZCHNI PARTERU

Nr	Nazwa pomieszczenia	Pow. użytkowa	Pow. rzeczywista
		90.28 m ²	91.56 m ²
0/1	Przedpokój	5.00 m ²	5.00 m ²
0/2	Garaż	30.20 m ²	30.20 m ²
0/3	Komunikacja	10.90 m ²	10.90 m ²
0/4	Łazienka	3.29 m ²	3.29 m ²
0/5	Salon	27.63 m ²	27.63 m ²
0/6	Kuchnia	11.04 m ²	11.04 m ²
0/7	Pomieszczenie gospodarcze	2.22 m ²	3.50 m ²
Razem		90.28 m ²	91.56 m ²

KORMET-PROJEKT mgr inż. Sebastian Kościelniak
 ul. Ciernie 54-55, 58-160 Świebodzice tel. 504 784 325,
 www.kormetprojekt.pl, biuro@kormetprojekt.pl

obiekt: **BUDOWA BUDYNKÓW JEDNORODZINNYCH W ZABUDOWIE SZEREGOWEJ**

adres inwestycji: **Wałbrzych, ul. Czereśniowa, dz. nr 342/5 -342/15, Obręb 11 Poniatów**

inwestor: **INVEST-PARK DEVELOPMENT Sp. z o.o., ul. Uczniowska 16, 58-306 Wałbrzych**

faza: **PROJEKT BUDOWLANY**

branża: **ARCHITEKTURA**

projektant architektura/nr uprawnień: **mgr inż. Andrzej Grzybowski** podpis:

UAN. VI-1/3/50/90

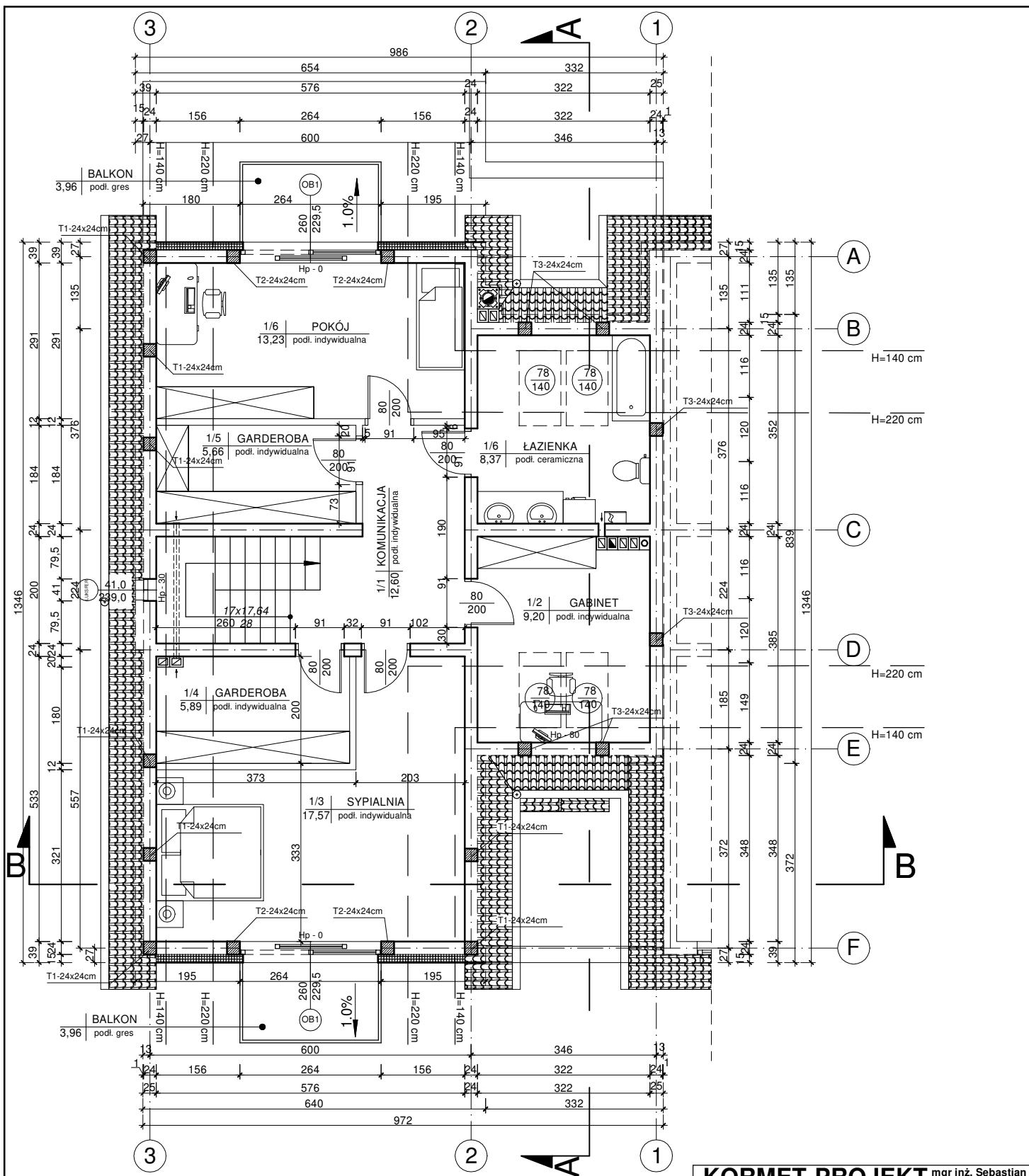
sprawdzający/nr uprawnień: podpis:

asystent projektanta: podpis:

mgr inż. arch. Artur Schab

rysunek: **RZUT PARTERU - SEGMENT LEWY NR 5**

data: **05.12.2017r.** skala: **1 : 100** nr rysunku: **A-04** nr strony: **80**



ZESTAWIENIE POWIERZCHNI PODDASZA

Nr	Nazwa pomieszczenia	Pow. użytkowa	Pow. rzeczywista
1/1	Komunikacja	72.52 m ²	88.32 m ²
1/2	Gabinet	12.60 m ²	12.60 m ²
1/3	Sypialnia	17.57 m ²	22.53 m ²
1/4	Garderoba	5.89 m ²	7.00 m ²
1/5	Garderoba	5.66 m ²	6.76 m ²
1/6	Pokój	13.23 m ²	16.53 m ²
1/7	Łazienka	8.37 m ²	11.05 m ²
Razem		72.52 m ²	88.32 m ²

KORMET-PROJEKT mgr inż. Sebastian Kościelniak

ul. Ciernie 54-55, 58-160 Świebodzice tel. 504 784 325,
www.kormetprojekt.pl, biuro@kormetprojekt.pl

obiekt: **BUDOWA BUDYNKÓW JEDNORODZINNYCH W ZABUDOWIE SZEREGOWEJ**

adres inwestycji: **Wałbrzych, ul. Czereśniowa, dz. nr 342/5 -342/15, Obręb 11 Poniatów**

inwestor: **INVEST-PARK DEVELOPMENT Sp. z o.o., ul. Uczniowska 16, 58-306 Wałbrzych**

faza: **PROJEKT BUDOWLANY**

branża: **ARCHITEKTURA**

projektant architektura/nr uprawnień: **mgr inż. Andrzej Grzybowski** podpis:

UAN. VI-1/3/50/90

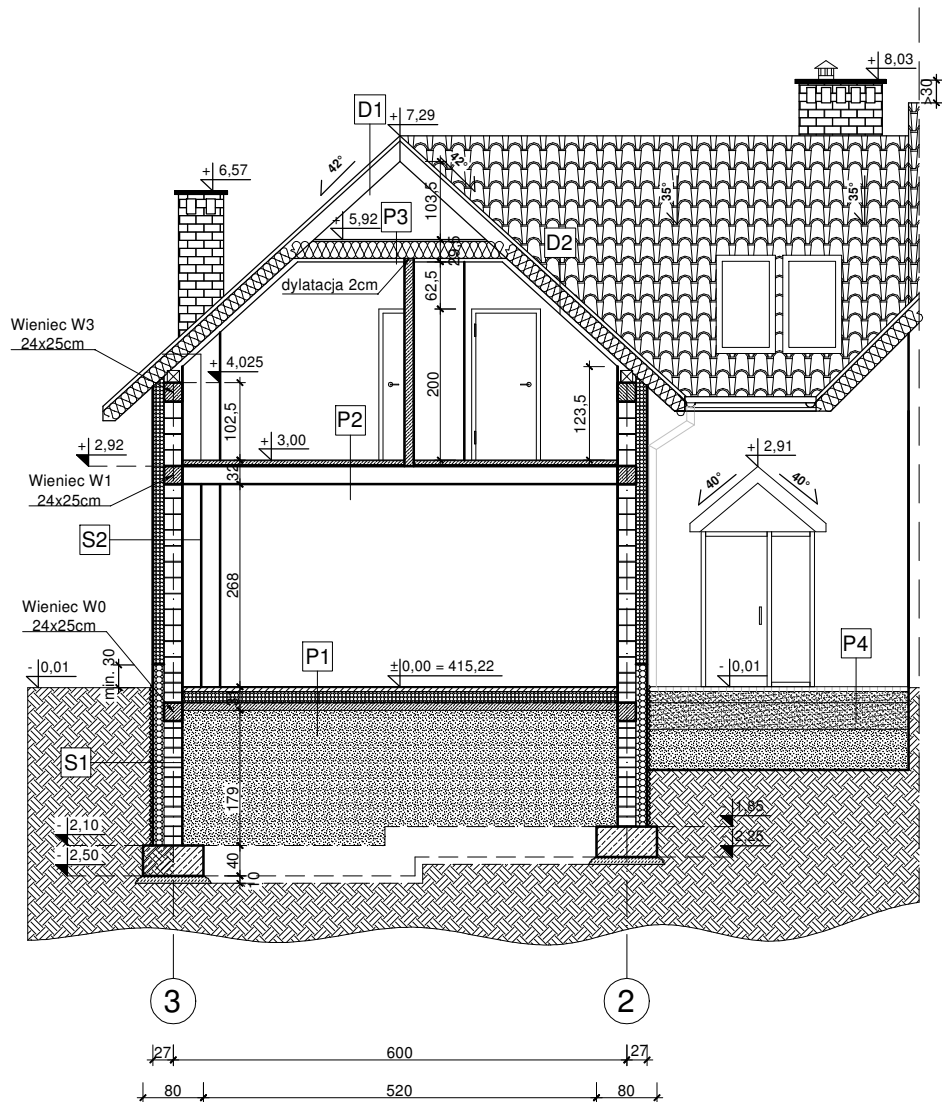
sprawdzający/nr uprawnień: podpis:

asystent projektanta: podpis:

mgr inż. arch. Artur Schab

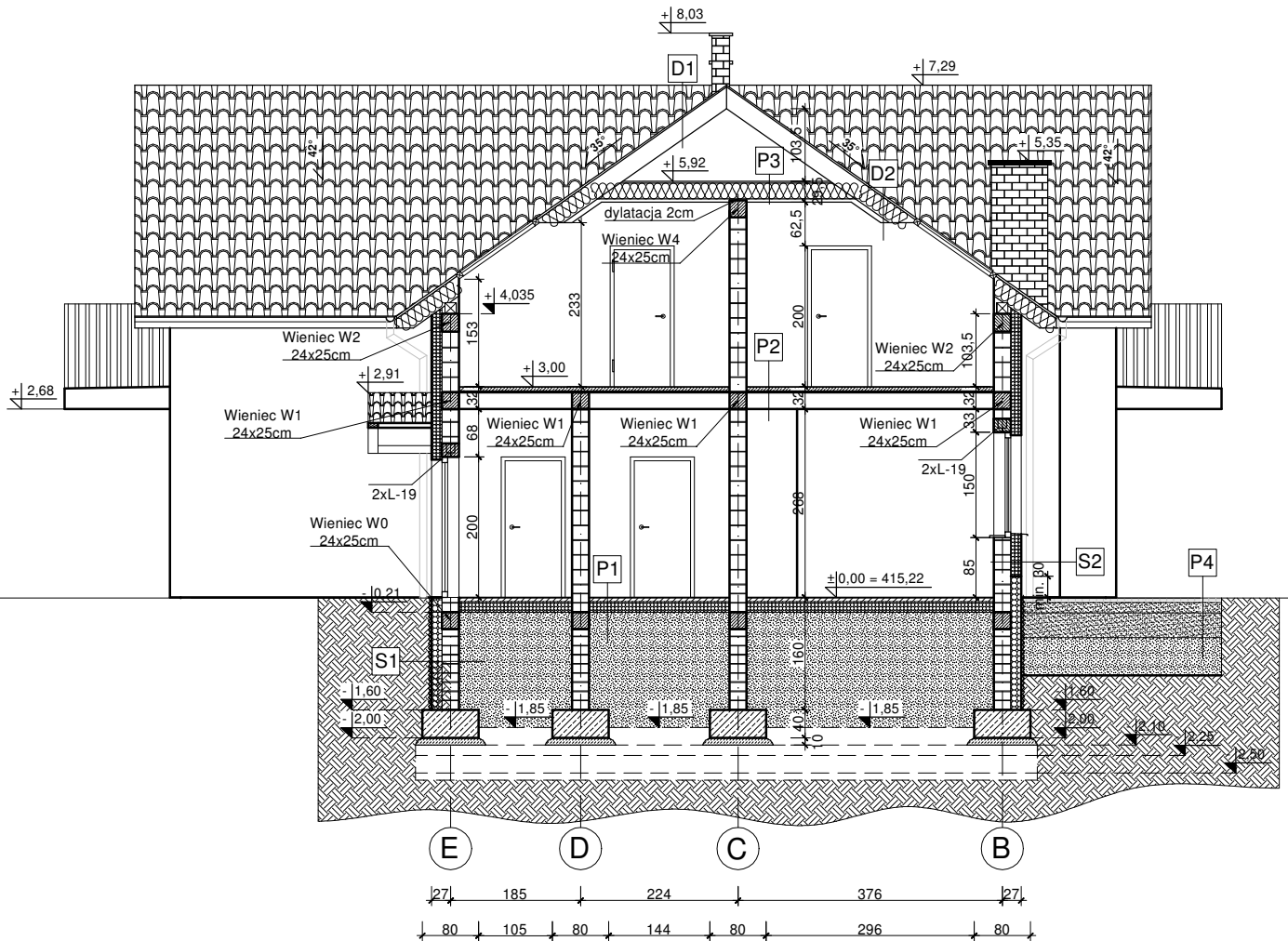
rysunek: **RZUT PIĘTRA - SEGMENT LEWY NR 5**

data: **05.12.2017r.** skala: **1 : 100** nr rysunku: **A-05** nr strony: **81**



<p>P1 PODŁOGA NA GRUNCIE</p> <ul style="list-style-type: none"> * podłoga (płytki ceram., parkiet) gr. 1-2cm * (w pom. mokrych - folia w płynie) * gładź cementowa zbr. siatką gr. 5cm * folia polietylenowa klejona na zakład * styropian EPS 100 gr. 15cm * papa asfaltowa zgrzewalna * wylewka betonowa gr. 10cm * pospółka $l_s > 0,97$ ($l_d > 0,67$) gr. ok 1,85m * grunt rodzimy (po usunięciu humusu) 	<p>P4 DOJŚCIE/TARAS</p> <ul style="list-style-type: none"> * kostka betonowa gr. 6cm * piasek stabilizowany cementem gr. 15cm * piasek gr. 25cm * gruzobeton gr. 54cm * grunt rodzimy (po usunięciu humusu)
<p>P2 PODŁOGA NAD PARTEREM</p> <ul style="list-style-type: none"> * podłoga (płytki ceram., parkiet) gr. 1-2cm * (w pom. mokrych - folia w płynie) * gładź cementowa zbr. siatką gr. 5cm * folia polietylenowa klejona na zakład * styropian EPS 100 gr. 2cm * strop teriva 4.0/1 gr. 24cm * tynk gipsowy 	<p>D1 DACH</p> <ul style="list-style-type: none"> * dachówka ceramiczna * łąty drewniane 6x4cm * kontrłaty * warstwa rozdzielająca (wiatroizolacyjna)
<p>P3 STROP NAD PODDASZEM</p> <ul style="list-style-type: none"> * płyta OSB gr. 2,5cm * wełna mineralna gr. 25cm * jętka 2x5x22,5cm * paroizolacja * płyta gk na stelażu systemowym 	<p>D2 DACH</p> <ul style="list-style-type: none"> * dachówka ceramiczna * łąty drewniane 6x4cm * kontrłaty * warstwa rozdzielająca (wiatroizolacyjna) * wełna mineralna gr. 20cm * krokwie drewniane * wełna mineralna gr. 5cm * membrana paroizolacyjna * płyta gk na stelażu systemowym
<p>S2 ŚCIANY ZEWNĘTRZNE</p> <ul style="list-style-type: none"> * cienkowarstwowy tynk akrylowy gr. 0,15 cm * styropian EPS 70 gr. 15cm * bloczek gazobetonowy gr. 24cm * tynk maszynowy gipsowy gr. 2cm 	<p>B1 BALKONY</p> <ul style="list-style-type: none"> * płytki ceramiczne mrozoodporne * gładź cementowa zbr. siatką gr. 5cm * styropian gr. 5cm * płyta balkonowa żelbetowa * styropian gr. 5cm
	<p>S1 ŚCIANA FUNDAMENTOWA</p> <ul style="list-style-type: none"> * membrana ochronna - folia kubelkowa min. 3cm powyżej gruntu * styropian ekstrudowany (XPS) Hydromax gr. 15 cm * 2x pionowa izolacja przeciwilgociowa Dysperbit * ściana fundamentowa bloczek betonowy

<p>KORMET-PROJEKT mgr inż. Sebastian Kościelniak ul. Ciernie 54-55, 58-160 Świebodzice tel. 504 784 325, www.kormetprojekt.pl, biuro@kormetprojekt.pl</p>			
<p>obiekt: BUDOWA BUDYNKÓW JEDNORODZINNYCH W ZABUDOWIE SZEREGOWEJ</p>			
<p>adres inwestycji: Wałbrzych, ul. Czeresińska, dz. nr 342/5 -342/15, Obręb 11 Poniatów</p>			
<p>inwestor: INVEST-PARK DEVELOPMENT Sp. z o.o., ul. Uczniowska 16, 58-306 Wałbrzych</p>			
<p>faza: PROJEKT BUDOWLANY</p>			
<p>branża: ARCHITEKTURA</p>			
<p>projektant architektura/nr uprawnień: mgr inż. Andrzej Grzybowski</p>		<p>podpis:</p>	
<p>UAN. VI-1/3/50/90</p>		<p>podpis:</p>	
<p>sprawdzający/nr uprawnień:</p>		<p>podpis:</p>	
<p>asystent projektanta: mgr inż. arch. Artur Schab</p>		<p>podpis:</p>	
<p>rysunek: PRZEKRÓJ B-B - SEGMENT LEWY NR 5</p>			
<p>data: 05.12.2017r.</p>	<p>skala: 1 : 100</p>	<p>nr rysunku: A-06</p>	<p>nr strony: 82</p>



P1 PODŁOGA NA GRUNCIE

- * podłoga (płytki ceram., parkiet) gr. 1-2cm
- * (w pom. mokrych - folia w płynie)
- * gładź cementowa zbr. siatką gr. 5cm
- * folia polietylenowa klejona na zakład
- * styropian EPS 100 gr. 15cm
- * papa asfaltowa zgrzewalna
- * wylewka betonowa gr. 10cm
- * pospółka ls>0,97 (ld>0,67) gr. ok 1,85m
- * grunt rodzimy (po usunięciu humusu)

P2 PODŁOGA NAD PARTEREM

- * podłoga (płytki ceram., parkiet) gr. 1-2cm
- * (w pom. mokrych - folia w płynie)
- * gładź cementowa zbr. siatką gr. 5cm
- * folia polietylenowa klejona na zakład
- * styropian EPS 100 gr. 2cm
- * strop teriva 4.0/1 gr. 24cm
- * tynk gipsowy

P3 STROP NAD PODDASZEM

- * płyta OSB gr. 2,5cm
- * wełna mineralna gr. 25cm
- * jętka 2x5x22,5cm
- * paroizolacja
- * płyta gk na stelażu systemowym

S2 ŚCIANY ZEWNĘTRZNE

- * cienkowarstwowy tynk akrylowy gr. 0,15 cm
- * styropian EPS 70 gr. 15cm
- * bloczek gazobetonowy gr. 24cm
- * tynk maszynowy gipsowy gr. 2cm

P4 DOJŚCIE/TARAS

- * kostka betonowa gr. 6cm
- * piasek stabilizowany cementem gr. 15cm
- * piasek gr. 25cm
- * gruzobeton gr. 54cm
- * grunt rodzimy (po usunięciu humusu)

D1 DACH

- * dachówka ceramiczna
- * łąty drewniane 6x4cm
- * kontrłaty
- * warstwa rozdzielająca (wiatroizolacyjna)

D2 DACH

- * dachówka ceramiczna
- * łąty drewniane 6x4cm
- * kontrłaty
- * warstwa rozdzielająca (wiatroizolacyjna)
- * wełna mineralna gr. 20cm
- * krokwie drewniane
- * wełna mineralna gr. 5cm
- * membrana paroizolacyjna
- * płyta gk na stelażu systemowym

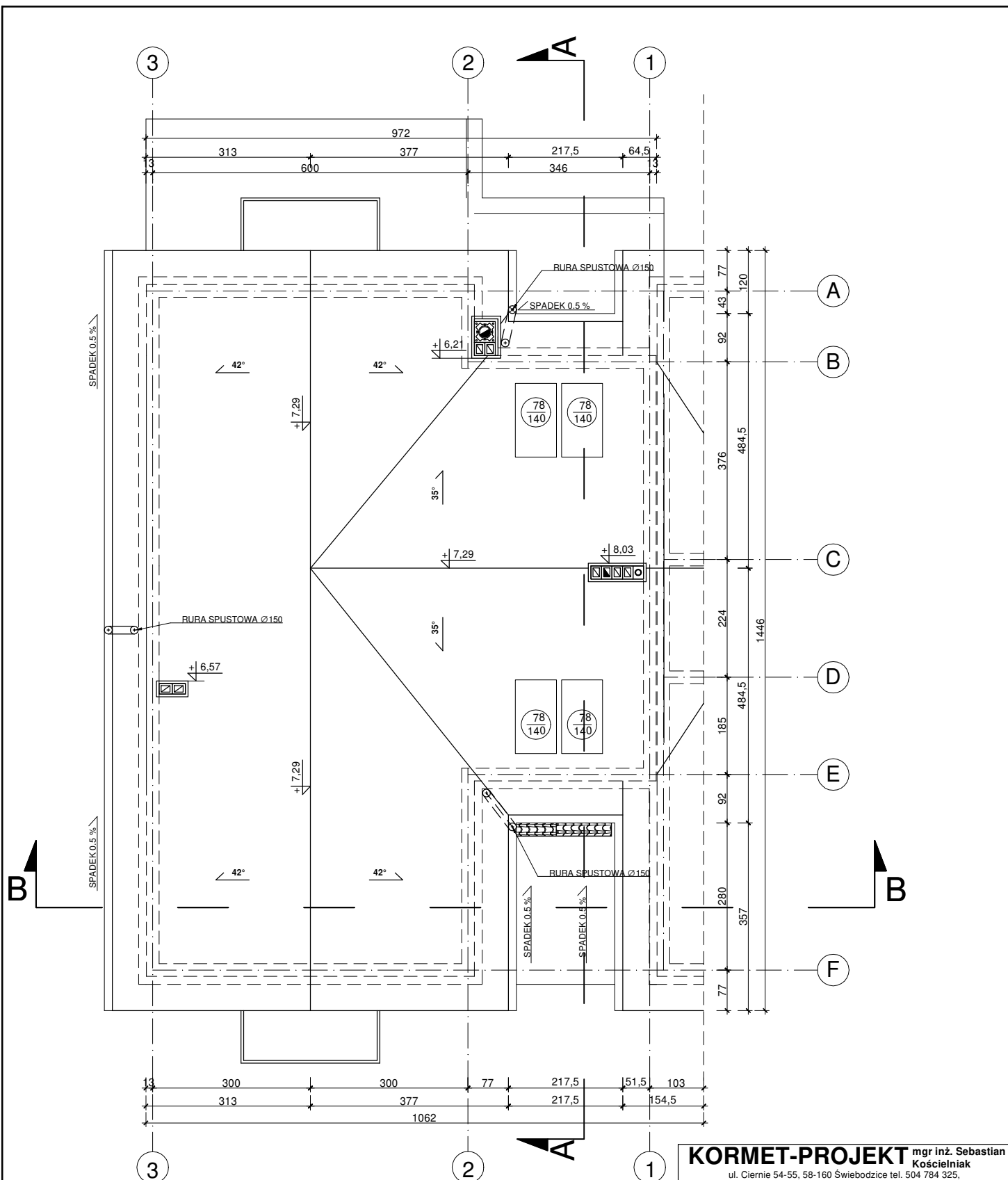
B1 BALKONY

- * płytki ceramiczne mrozoodporne
- * gładź cementowa zbr. siatką gr. 5cm
- * styropian gr. 5cm
- * płyta balkonowa żelbetowa
- * styropian gr. 5cm

S1 ŚCIANA FUNDAMENTOWA

- * membrana ochronna - folia kubełkowa min. 3cm powyżej gruntu
- * styropian ekstrudowany (XPS) Hydromax gr. 15 cm
- * 2x pionowa izolacja przeciwilgociowa Dysperbit
- * ściana fundamentowa bloczek betonowy

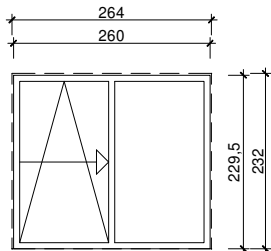
KORMET-PROJEKT mgr inż. Sebastian Kościelniak			
ul. Ciernie 54-55, 58-160 Świebodzice tel. 504 784 325, www.kormetprojekt.pl, biuro@kormetprojekt.pl			
obiekt: BUDOWA BUDYNKÓW JEDNORODZINNYCH W ZABUDOWIE SZEREGOWEJ			
adres inwestycji: Wałbrzych, ul. Czeresińska, dz. nr 342/5 -342/15, Obręb 11 Poniatów			
inwestor: INVEST-PARK DEVELOPMENT Sp. z o.o., ul. Uczniowska 16, 58-306 Wałbrzych			
faza: PROJEKT BUDOWLANY			
branża: ARCHITEKTURA			
projektant architektura/nr uprawnień: mgr inż. Andrzej Grzybowski UAN. VI-1/3/50/90			podpis:
sprawdzający/nr uprawnień:			podpis:
asystent projektanta: mgr inż. arch. Artur Schab			podpis:
rysunek: PRZEKRÓJ A-A - SEGMENT LEWY NR 5			
data: 05.12.2017r.	skala: 1 : 100	nr rysunku: A-07	nr strony: 83



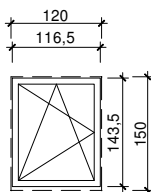
UWAGA!

1. Powierzchnia dachu 178,90m² + 2,11m².
2. Dach 35° i 42° kryty dachówką ceramiczną - koloru brązowego
3. Należy w odległości 80cm od okapu dachu zamontować płotki śnieżne.
4. Wyjście na dach poprzez okna dachowe. od których należy wykonać do każdego komina ławy lub stopnie koniarskie.

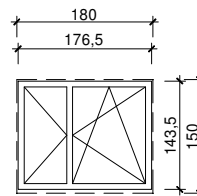
KORMET-PROJEKT mgr inż. Sebastian Kościelniak ul. Ciernie 54-55, 58-160 Świebodzice tel. 504 784 325, www.kormetprojekt.pl, biuro@kormetprojekt.pl			
obiekt: BUDOWA BUDYNKÓW JEDNORODZINNYCH W ZABUDOWIE SZEREGOWEJ			
adres inwestycji: Wałbrzych, ul. Czeresińska, dz. nr 342/5 -342/15, Obręb 11 Poniatów			
inwestor: INVEST-PARK DEVELOPMENT Sp. z o.o., ul. Uczniowska 16, 58-306 Wałbrzych			
faza: PROJEKT BUDOWLANY			
branża: ARCHITEKTURA			
projektant architektura/nr uprawnień: mgr inż. Andrzej Grzybowski UAN. VI-f/3/50/90			podpis:
sprawdzający/nr uprawnień:			podpis:
asystent projektanta: mgr inż. arch. Artur Schab			podpis:
rysunek: RZUT DACHU - SEGMENT LEWY NR 5			
data: 05.12.2017r.	skala: 1 : 100	nr rysunku: A-08	nr strony: 84



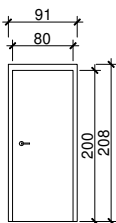
nazwa: Okno przesuwne	
wielkość futryny w obrysie	wielkość otworu w ścianie
260x229,5	264x232
ilość	3



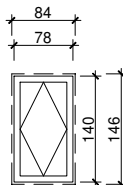
nazwa: Okno rozwierno/uchylne	
wielkość futryny w obrysie	wielkość otworu w ścianie
116,5x143,5	120x150
ilość	1



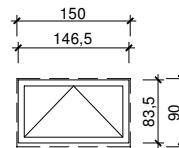
nazwa: Okno rozwierno/uchylne	
wielkość futryny w obrysie	wielkość otworu w ścianie
176,5x143,5	180x150
ilość	1



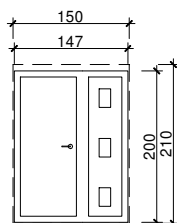
nazwa: Drzwi wewnętrzne EI 30		
wielkość futryny w obrysie	wielkość otworu w ścianie	
80x200	91x203	
ilość	L: 1	P: 0



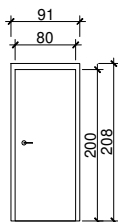
nazwa: Okno dachowe	
wielkość futryny w obrysie	wielkość otworu w dachu
78x140	84x146
ilość	4



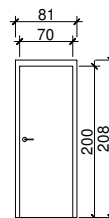
nazwa: Okno uchylne	
wielkość futryny w obrysie	wielkość otworu w ścianie
146,5x83,5	150x90
ilość	2



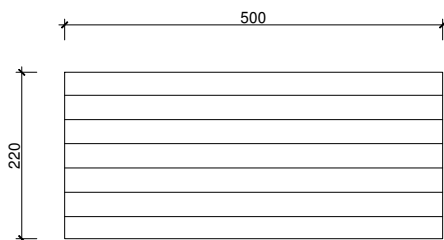
nazwa: Drzwi zewnętrzne		
wielkość futryny w obrysie	wielkość otworu w ścianie	
147x200	150x210	
ilość	L: 1	P: 0



nazwa: Drzwi wewnętrzne		
wielkość futryny w obrysie	wielkość otworu w ścianie	
80x200	91x208	
ilość	L: 5	P: 3



nazwa: Drzwi wewnętrzne		
wielkość futryny w obrysie	wielkość otworu w ścianie	
70x200	81x208	
ilość	L: 0	P: 1



nazwa: Brama garażowa	
-	wielkość otworu w ścianie
-	220x500
ilość	1

KORMET-PROJEKT mgr inż. Sebastian Kościelniak			
ul. Ciernie 54-55, 58-160 Świebodzice tel. 504 784 325, www.kormetprojekt.pl, biuro@kormetprojekt.pl			
obiekt: BUDOWA BUDYNKÓW JEDNORODZINNYCH W ZABUDOWIE SZEREGOWEJ			
adres inwestycji: Wałbrzych, ul. Czerześniowa, dz. nr 342/5 -342/15, Obręb 11 Poniatów			
inwestor: INVEST-PARK DEVELOPMENT Sp. z o.o., ul. Uczniowska 16, 58-306 Wałbrzych			
faza: PROJEKT BUDOWLANY			
branża: ARCHITEKTURA			
projektant architektura/nr uprawnień: mgr inż. Andrzej Grzybowski UAN. VI-f/3/50/90			podpis:
sprawdzający/nr uprawnień:			podpis:
asystent projektanta: mgr inż. arch. Artur Schab			podpis:
rysunek: ZEST. STOLARKI OKIEN. I DRZWI. SEG. NR 5			
data: 05.12.2017r.	skala: 1 : 100	nr rysunku: A-09	nr strony: 85