

24-11-2015
 24-11-2015
 miejscowość i data

ZAŚWIADCZENIE NR

Na podstawie art. 217 § 2 pkt 1 ustawy z dnia 14 czerwca 1960 r. – Kodeks postępowania administracyjnego (tekst jednolity Dz. U. z 2013 r. poz. 267 z późniejszymi zmianami) na mocy art. 2 ust. 2 i 3 ustawy z dnia 24 czerwca 1994 o własności lokali (tekst jednolity Dz. U. z 2000 r. Nr 80, poz. 903 z późniejszymi zmianami)

Zaświadczam się, że:
 lokal mieszkalny – lokal przeznaczony na cele inne niż mieszkalne*
 jest samodzielny lokalem

Rodzaj lokalu	Adres	Właściciel	Powierzchnia				Uwagi
			lokalu m ²	Przynależność		1 przylega 2 nie przylega	
				Rodzaj	m ²		
1	2	3	4	5	6	7	8
MIESZKALNY	ul. Orkana 23b/17 58-307 Wałbrzych	INVEST-PARK DEVELOPMNET sp. z o.o.	43,37	Piwnica	-	-	Lokal jest: Wydzielony trwałymi ścianami *
				Strych	-	-	Przeznaczony na pobyt ludzi *
				Magazyn	-	-	Jest wykorzystywany zgodnie z przeznaczeniem *
				Komórka poza budynkiem	-	-	Szkic w załączeniu *
				Inne	-	-	

Wiceprezes Zarządu

upoważnienia Prezydenta Miasta Wałbrzycha

ARCHITEKT MIEJSKI

Piotr Głab

pieczęć i podpis osoby
Kierownik upoważnionej do wydania
Architektonicznego zaświadczania„INVEST - PARK DEVELOPMENT”
Sp. z o.o.

ul. Uczniowska 16

58-306 WAŁBRZYCH

NIP: 8862887034, REG.020686631

Administrator – Zarządca

(* niepotrzebne skreślić)

CZĘŚĆ OPISOWA

Opis lokalu mieszkalnego nr 17 usytuowanego w budynku mieszkalnym wielorodzinnym w Wałbrzychu przy ul. Orkana 23b - działka wg ewidencji gruntów nr 359/15, obręb: Piaskowa Góra 7

Lokal usytuowany na II piętrze składający się z następujących pomieszczeń:

ZESTAWIENIE POWIERZCHNI UŻYTKOWEJ

Lp	mieszkanie nr	23b/17
	pomieszczenie	Pow. użytkowa (m ²)
2.3.2.1.	przedpokój	4,00
2.3.2.2.	łazienka	3,80
2.3.2.3.	kuchnia	5,34
2.3.2.4.	pokój dzienny	16,33
2.3.2.5.	sypialnia	9,61
2.3.2.6.	logia	4,29
Razem powierzchnia użytkowa:		43,37

Udział w nieruchomości wspólnej : $4337 / 281892 = 0.0154$

Wyodrębniony lokal wyposażony jest w następujące instalacje:

- wodną
- kanalizacyjną
- elektryczną i teletechniczną
- gazową
- centralnego ogrzewania (etażowe gazowe)
- wentylację grawitacyjną łazienki i kuchni

Wysokość pomieszczeń: 261 cm

WC: niewydzielony, zlokalizowany jest w pomieszczeniu łazienki

Ściany wydzielające lokal: beton komórkowy (bloczki YTONG) / silikat (SILKA)

Stropy: gęstożebrowe TERIVA

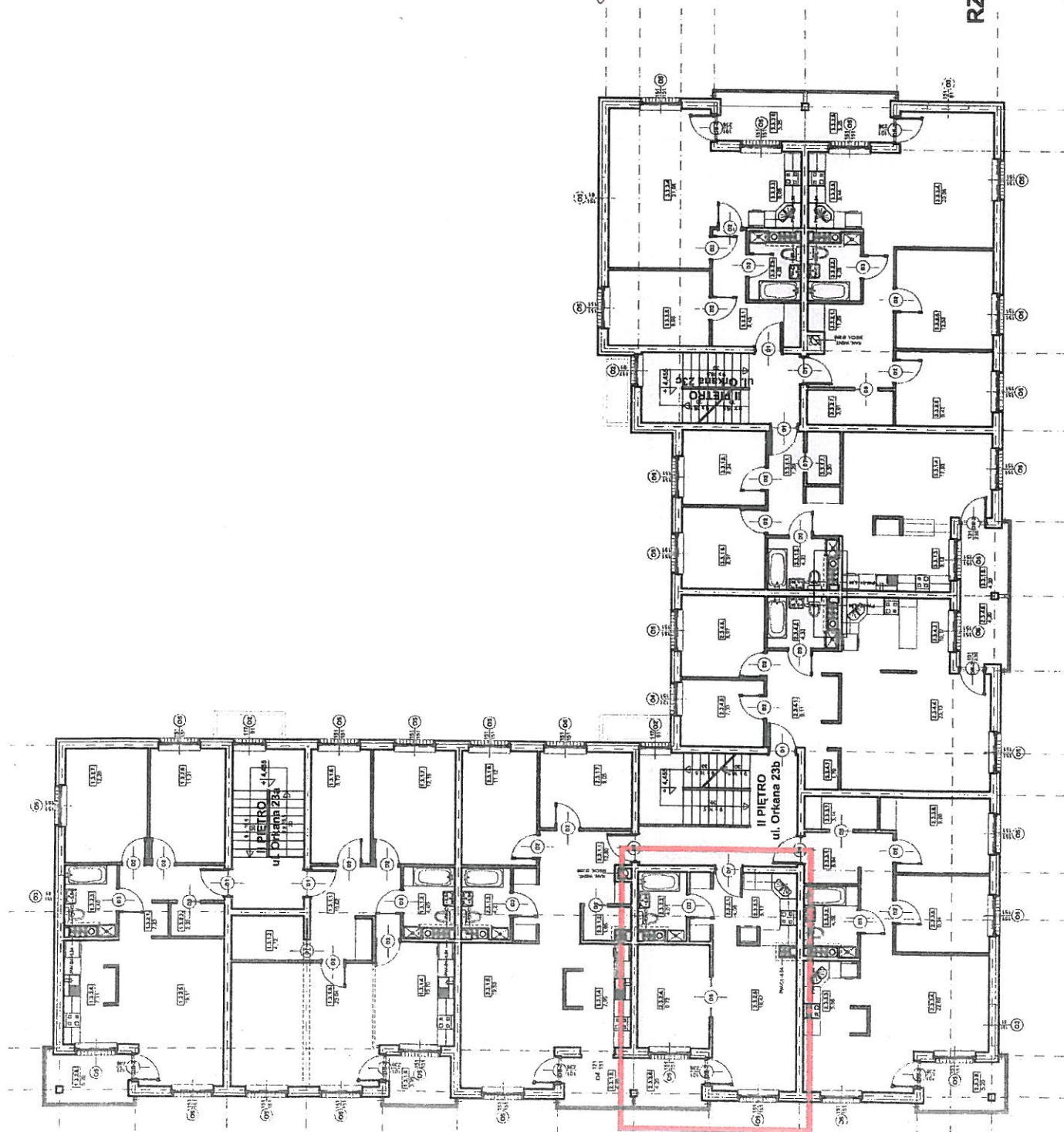
Stołarka okienna: PVC

Lokal mieszkalny jest wydzielony trwałymi ścianami i w rozumieniu Ustawy o własności lokali z dnia 24.06.1994r. (Dziennik Ustaw 2000r. Nr 80 poz.903 z późniejszymi zmianami) stanowi samodzielny lokal mieszkalny.

W załączeniu fragment rzutu kondygnacji budynku mieszkalnego-wielorodzinnego przy ul. Orkana 23b w Wałbrzychu z przedmiotowym lokalem mieszkalnym nr 17.

ALEKSANDER SZARAPKO
ARCHITEKT
UPR. BUD. ANE/117182
ul. Kwiatowa 13
50-306 WAŁBRZYCH

18.11.2015



Załącznik do zaświadczenia

11.11.2015

Prezydent Miasta Wałbrzycha

ARCHITEKT MIEJSKI

Lech Wabursiak

Kierownik Biura Administracji
Architektoniczno - Budowlanej

ALEKSANDER SZARAPO

ARCHITEKT

UPR. BUD. AWB/1182

ul. Kwiatowa 16

58-306 WAŁBRZYCH

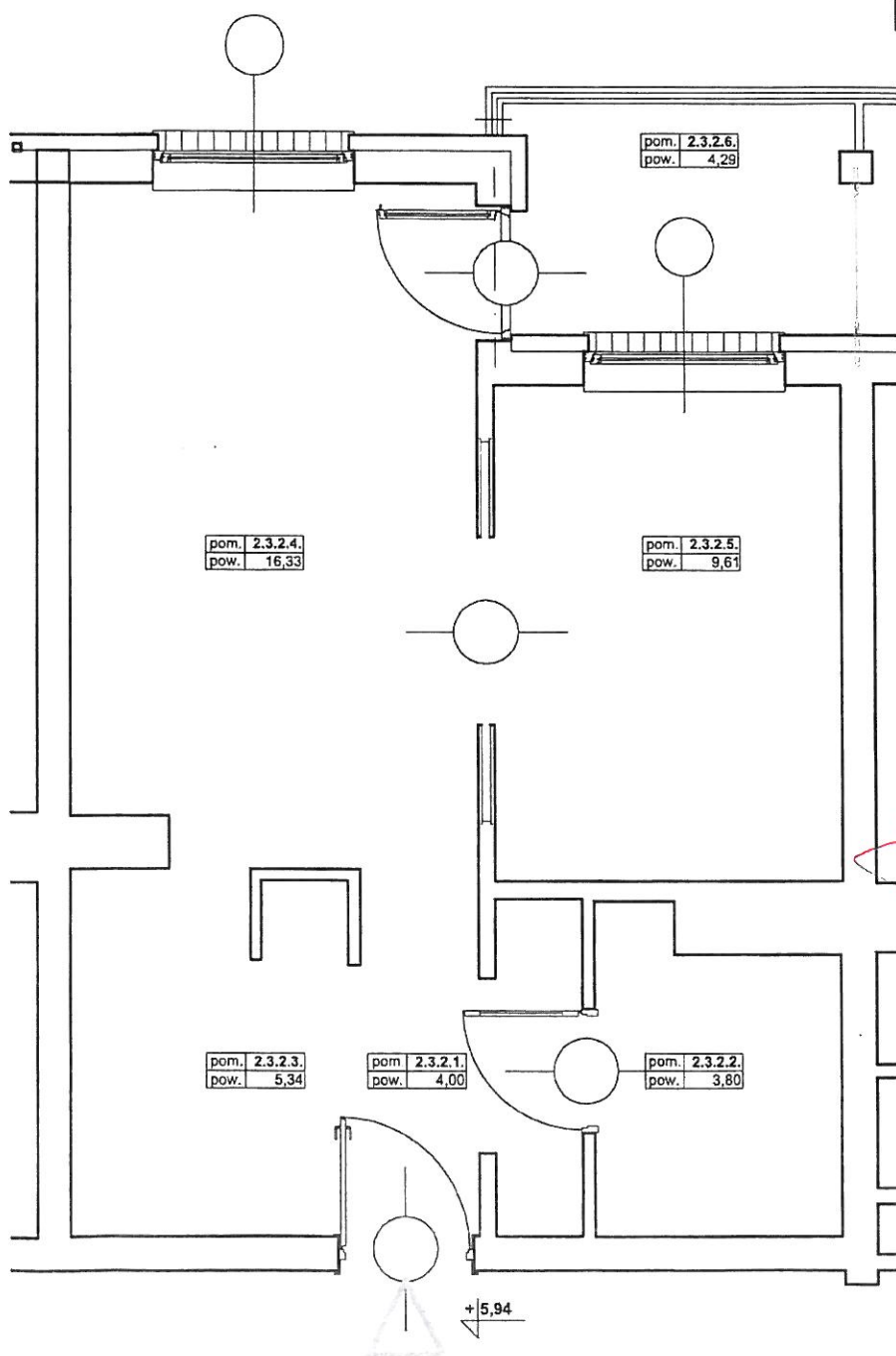
18.11.2015

RZUT II-go PIĘTRA - lokal mieszkalny nr 17
w budynku mieszkalnym-wielorodzinnym
w Wałbrzychu przy ul. Orkana 23b
działka nr 359/15 obręb Piaskowa Góra 7

Fragment rzutu II piętra - lokal mieszkalny nr 17
usytuowany w budynku mieszkalnym-wielorodzinnym
w Wałbrzychu przy ul. Orkana 23b
działka nr 359/15 obręb Piaskowa Góra 7

ZESTAWIENIE POWIERZCHNI

2.3.2.	MIESZKANIE 2.3.2.	39,08 m ²
	pow. bez logii	
2.3.2.1.	KOMUNIKACJA	4,00 m ²
2.3.2.2.	ŁAZIENKA	3,80 m ²
2.3.2.3.	KUCHNIA	5,34 m ²
2.3.2.4.	POKÓJ DZIENNY	16,33 m ²
2.3.2.5.	SYPIALNIA	9,61 m ²
POWIERZCHNIA LOGII		
2.3.2.6.	LOGIA	4,29 m ²
RAZEM P.U. MIESZKANIA 23b/17		43,37 m ²



ALEKSANDER SZARAPC
ARCHITECT
UPR. BUD. ANI 177182
ul. Kwiatowa 13
58-306 WAŁBRZYCH
18.11.2015

Załącznik do zaświadczenia

Z upoważnienia Prezydenta Miasta Wałbrzycha

ARCHITEKT MIEJSKI

Lech Walusiak
Kierownik Biura Administracji
Architektoniczno - Budowlanej