

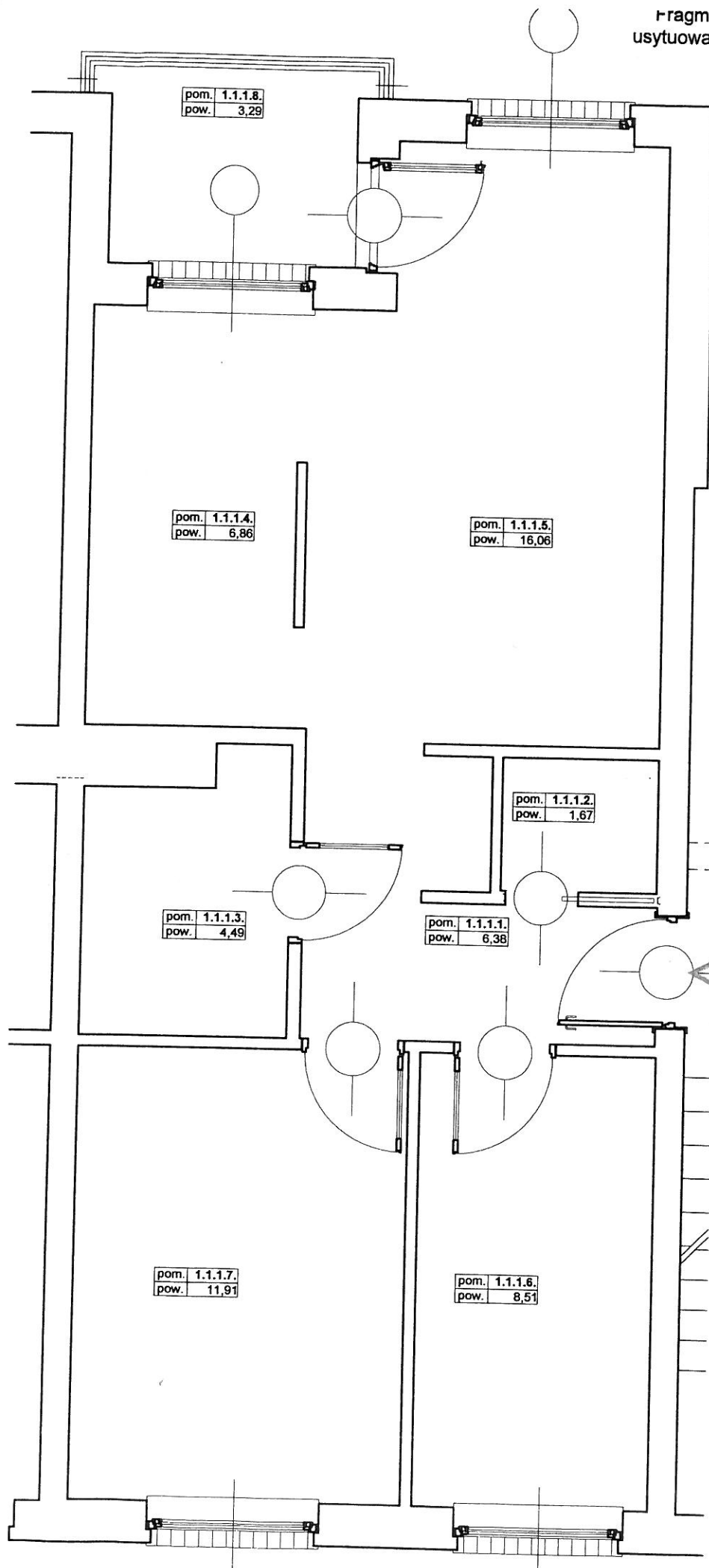
**Fragment rzutu PARTERU - lokal mieszkalny nr 2**  
 usytuowany w budynku mieszkalnym-wielorodzinnym  
 w **Wałbrzychu przy ul. Orkana 23a**  
 działka nr **359/4** obręb **Piaskowa Góra 7**

**ZESTAWIENIE POWIERZCHNI**

<b>1.1.1.</b>	<b>MIESZKANIE 1.1.1.</b>	<b>55,88 m<sup>2</sup></b>
	pow. bez logii	
<b>1.1.1.1.</b>	<b>KOMUNIKACJA</b>	<b>6,38 m<sup>2</sup></b>
<b>1.1.1.2.</b>	<b>POM. GOSPODARCZE</b>	<b>1,67 m<sup>2</sup></b>
<b>1.1.1.3.</b>	<b>ŁAZIENKA</b>	<b>4,49 m<sup>2</sup></b>
<b>1.1.1.4.</b>	<b>KUCHNIA</b>	<b>6,86 m<sup>2</sup></b>
<b>1.1.1.5.</b>	<b>POKÓJ DZIENNY</b>	<b>16,06 m<sup>2</sup></b>
<b>1.1.1.6.</b>	<b>SYPIALNIA</b>	<b>8,51 m<sup>2</sup></b>
<b>1.1.1.7.</b>	<b>SYPIALNIA</b>	<b>11,91 m<sup>2</sup></b>

**POWIERZCHNIA LOGII**

<b>1.1.1.8.</b>	<b>LOGIA</b>	<b>3,29 m<sup>2</sup></b>
<b>RAZEM P.U. MIESZKANIA 23a/2</b>		<b>59,17 m<sup>2</sup></b>



ALEKSANDER SZARAPKO  
 ARCHITEKT  
 UPR. BUD. ANF 217/182  
 ul. Kwiatowa 16  
 58-306 WAŁBRZYCH