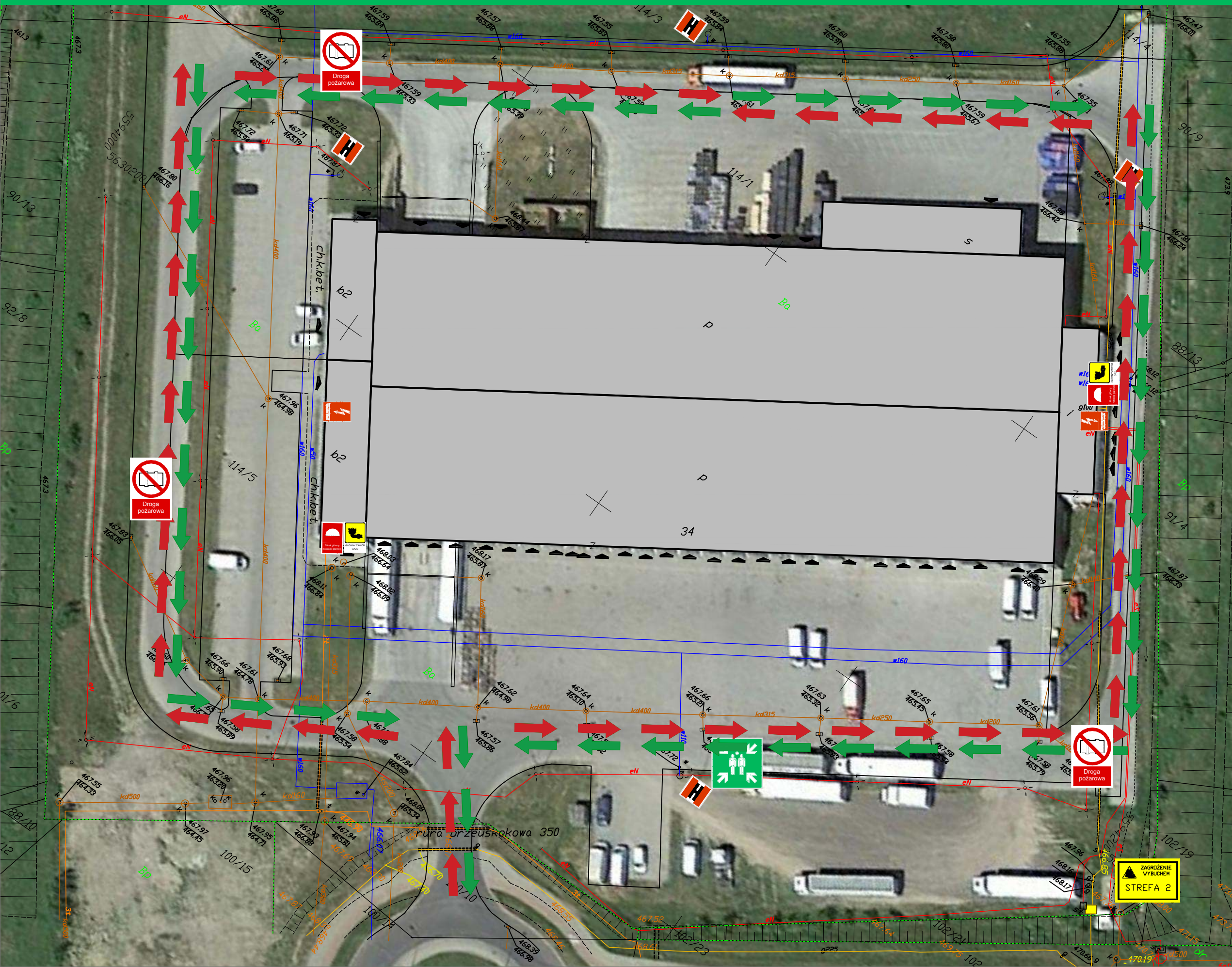


Plan ewakuacji i przeciwpożarowy

Plan sytuacyjny terenu



Legenda:

BLOK	NAZWA
	Hydrant zewnętrzny
	Miejsce zbiórki do ewakuacji
	Strefa zagrożenia wybuchem – 2
	Ciagi komunikacyjne
	Wyjście z budynku
	Kurek główny instalacji gazowej
	Główny zawór instalacji gazowej
	Droga pożarowa
	Stacja redukcyjno pomiarowa gazu
	Przeciwpożarowy wyłącznik prądu

Postępowanie w przypadku pożaru
Zachować spokój

- Zgłośić pożar**
 Telefon 112
 ilub
 Kto zgłasza?
 Co się stało?
 Ile osób rannych?
 Gdzie nastąpiło zdarzenie?
 Poczekaj na pytania!
 Uruchomić alarm przeciwpożarowy
- Przejdź w bezpieczne miejsce**
 Zabrać ze sobą osoby znajdujące się w zagrożeniu
 Zamknąć drzwi
 Korzystać z wyznaczonych dróg ewakuacyjnych
 Nie korzystać z windy w razie pożaru
 Postępować zgodnie z poleceniami
- Podjąć próbę gaszenia**
 Użyć gaśnic, hydrantu ściennego
 Użyć środków i urządzeń do zwalczania ognia

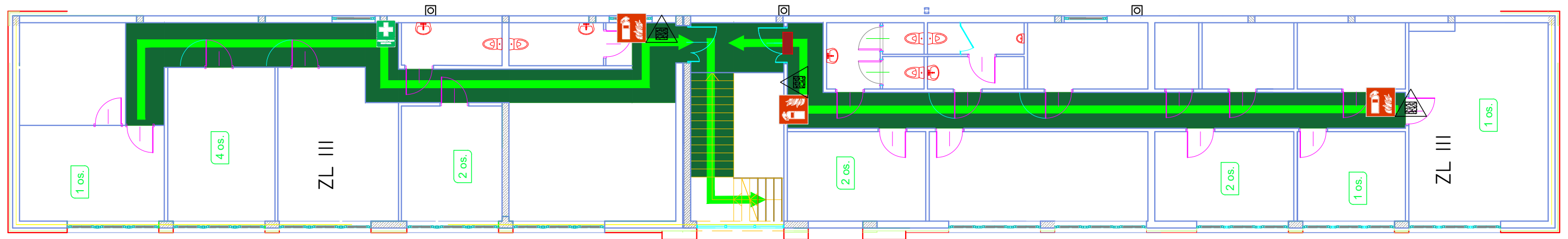
Postępowanie przy wypadkach
Zachować spokój

- Zgłośić wypadek**
 Telefon 112
 ilub
 Gdzie nastąpiło zdarzenie?
 Co się stało?
 Ilu rannych?
 Jakiego rodzaju obrażenia?
- Pierwsza pomoc**
 Zabezpieczenie miejsca zdarzenia
 Opatrzyć rannych
 Postępować zgodnie z poleceniami
- Pozostałe działania**
 Poinformować służby ratownicze
 Usunąć gapiów

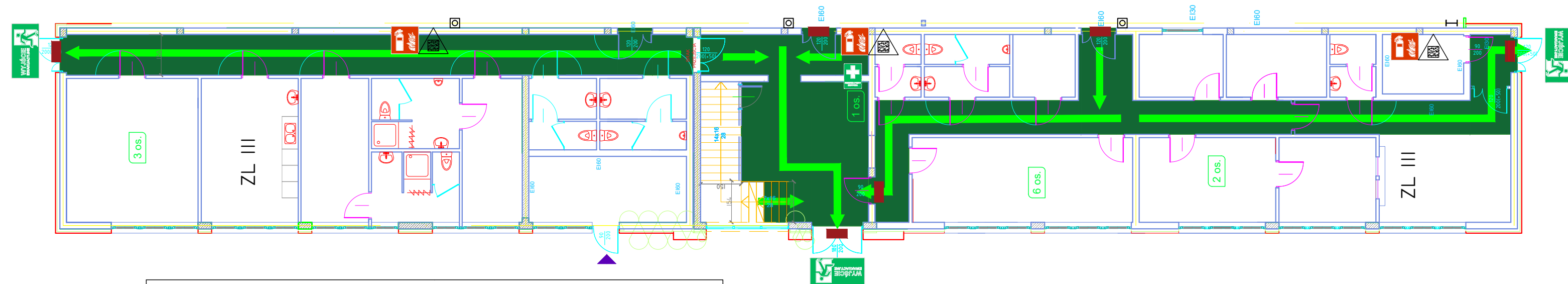
Plan ewakuacji i przeciwpożarowy

Rzut kondygnacji części ZL III








POZIOM I



POZIOM 0



Legenda:

BLOK	NAZWA	BLOK	NAZWA
	Gaśnica		Ręczny Ostrzegacz Pożarowy
	Gaśnica proszkowa ABC		Apteczka pierwszej pomocy
	Wyjście ewakuacyjne		Kierunek drogi ewakuacyjnej
	Drzwi z kontrolą dostępu		

Postępowanie w przypadku pożaru
Zachować spokój

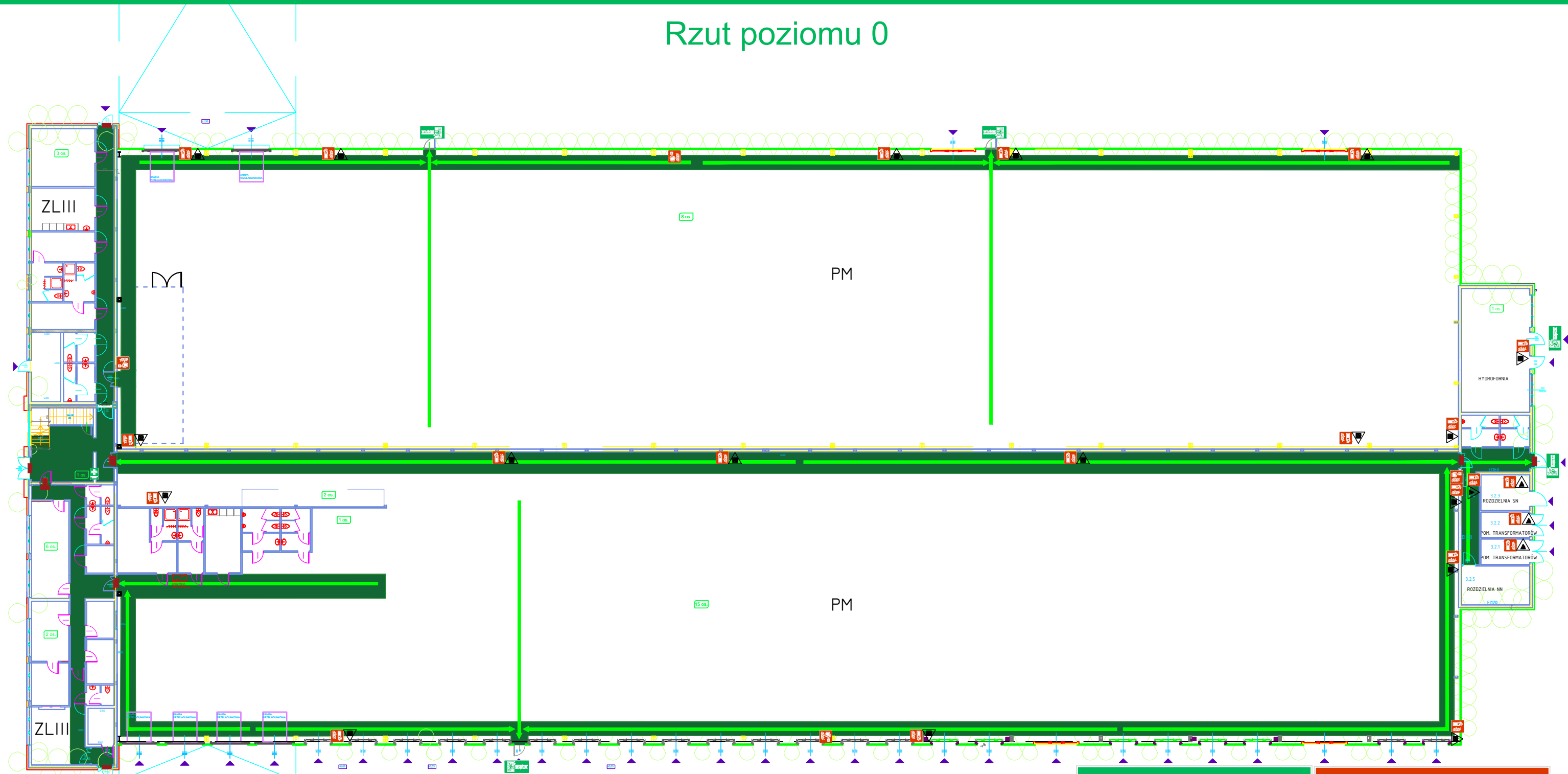
- Zgłośić pożar
 - Telefon 112
 - lub
 - Kto zgłasza? Co się stało? Ile osób rannych? Gdzie nastąpiło zdarzenie? Poczekać na pyłania! Uniechomić alarm przeciwpożarowy
- Przejsić w bezpieczne miejsce
 - Zabrać ze sobą osoby znajdujące się w zagrożeniu
 - Zamknąć drzwi
 - Korzystać z wyznaczonych dróg ewakuacyjnych
 - Nie korzystać z windy w razie pożaru
 - Postępować zgodnie z poleceniami
- Podjąć próbę gaszenia
 - Użyć gaśnicy, hydrantu ściennego
 - Użyć środków i urządzeń do zwalczania ognia

Postępowanie przy wypadkach
Zachować spokój

- Zgłośić wypadek
 - Telefon 112
 - lub
 - Gdzie nastąpiło zdarzenie? Co się stało? Ilu rannych? Jakiego rodzaju obrażeń?
- Pierwsza pomoc
 - Zabezpieczenie miejsca zdarzenia
 - Opatrzyć rannych
 - Postępować zgodnie z poleceniami
- Pozostałe działania
 - Poinformować służby ratownicze
 - Usunąć gapiów
 - ...

Plan ewakuacji i przeciwpożarowy

Rzut poziomu 0



Legenda:

BLOK	NAZWA	BLOK	NAZWA
	Gaśnica		Ręczny Ostrzegacz Pożarowy
	Gaśnica proszkowa ABC		Apteczka pierwszej pomocy
	Gaśnica śniegowa (CO2)		Kierunek drogi ewakuacyjnej
	Drzwi z kontrolą dostępu		Wyjście ewakuacyjne

Postępowanie przy wypadkach
Zachować spokój

- Zgłosić wypadek**
 - Telefon 112
 - Gdzie nastąpiło zdarzenie?
 - Co się stało?
 - Ilu rannych?
 - Jakie rodzaje obrażeń?
- Pierwsza pomoc**
 - Zabezpieczenie miejsca zdarzenia
 - Opatrywać rannych
 - Postępować zgodnie z poleceniami
- Pozostałe działania**
 - Poinformować służby ratownicze
 - Usunąć gąbion
 - ...

Postępowanie w przypadku pożaru
Zachować spokój

- Zgłosić pożar**
 - Telefon 112
 - Kto zgłasza?
 - Co się stało?
 - Ile osób rannych?
 - Gdzie nastąpiło zdarzenie?
 - Poczekaj na pytania!
 - Uruchomić alarm przeciwpożarowy
- Przejdź w bezpieczne miejsce**
 - Zabrać ze sobą osoby znajdujące się w zagrożeniu
 - Zamknąć drzwi
 - Korzystać z wyznaczonych dróg ewakuacyjnych
 - Nie korzystać z windy w razie pożaru
 - Postępować zgodnie z poleceniami
- Podjąć próbę gaszenia**
 - Użyć gaśnicy, hydrantu ściennego
 - Użyć środków i urządzeń do zwalczania ognia