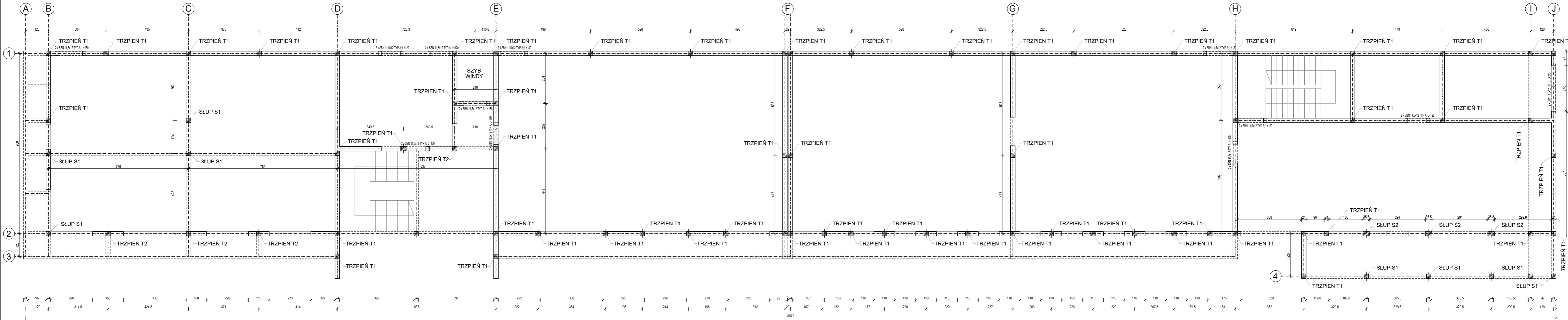


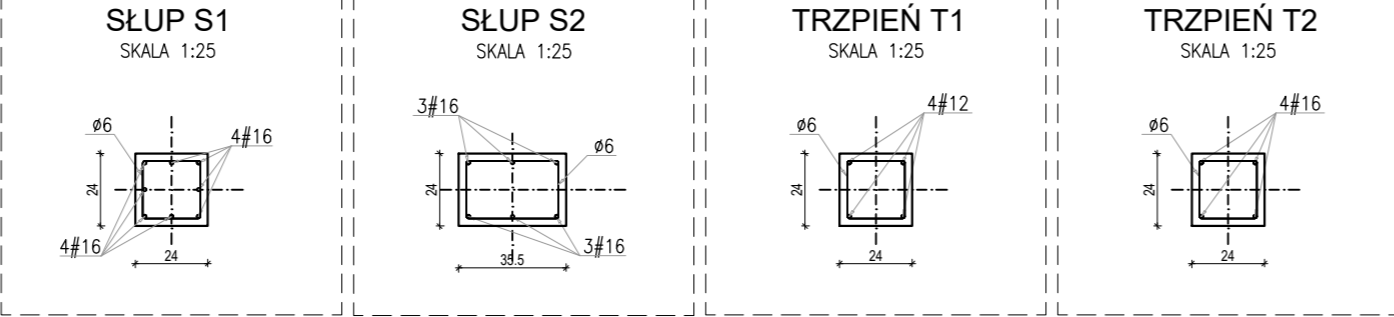
RZUT PARTERU

SKALA 1:100



ZESTAWIENIE NADPROŻY

L.P.	SPRĘŻONA BELKA NADPROŻOWA	DŁUGOŚĆ [cm]	ILOŚĆ [szt]
1	SBN 11,5x12 TYP A	270	2
2	SBN 11,5x12 TYP A	180	8
3	SBN 11,5x12 TYP A	150	2
4	SBN 11,5x12 TYP A	120	11



UWAGA: 1. ZAPROJEKTOWANO NADPROŻA ZE SPRĘŻONYCH BELEK NADPROŻOWYCH FIRMY KONBET. MONTAŻ, TRANSPORT I MAGAZYNOWANIE NADPROŻY NALEŻY PRZEPROWADZIĆ ZDODNIE Z WYTYCZNYMI PRODUCENTA.
2. NINIEJSZE OPRACOWANIE JEST PROJEKTEM BUDOWLANYM I NIE OBEJMUJE ROZWIĄZAŃ WŁASNYCH DLA PROJEKTU WYKONAWCZEGO. ZOBOWIĄZUJE SIĘ WYKONAWCĘ DO WERYFIKACJI DANYCH PRZED I W TRAKCIE BUDOWY.
3. DOPUSZCZA SIĘ ZASTOSOWANIE NA ETAPIE WYKONAWCZYM INNYCH ROZWIĄZAŃ TECHNICZNO-MATERIALOWYCH, POD WARUNKIEM POSIADANIA PRZEZ NIE ODPOWIEDNIH ATTESTÓW I CERTYFIKATÓW TECHNICZNYCH ORAZ UZGODNIENIA PROJEKTU WYKONAWCZEGO LUB WARSZTATOWEGO UWZGLĘDNIAJĄCEGO NOWE ROZWIĄZANIA.

BETON C20/25
STAL A-III
A-0

(PRĘTY GŁÓWNE)
(STRZEMIENIA)

Jednostka projektowa: BIURO PLANOWANIA PRZESTRZENNEGO BPP Jerzy Jakimiec ul. Słowackiego 20b; 58 - 300 Wałbrzych tel. (074)8422139; e-mail: bppj@bwp.pl		Inwestor: INVEST-PARK DEVELOPMENT sp. z o.o. ul. Uczniowska 21, 58-306 Wałbrzych	
Inwestycja: BUDOWA HALI PRODUKCYJNO - MAGAZYNOWEJ Z CZĘŚCIĄ ADMINISTRACYJNO - USŁUGOWĄ (INKUBATOR PRZEDSIĘBIORCZOŚCI) I ZAGOSPODAROWANIEM TERENÓW ZEWNĘTRZNYCH W CELU UTWORZENIA PARKU BIZNESU W ŚWIEBODZICACH PRZY ULICY STREFOWEJ		Nr rys.: K02	
Projekt: PROJEKT BUDOWLANY - KONSTRUKCJA		Skala: 1:100	
Nazwa rysunku: RZUT PARTERU CZĘŚCI ADMINISTRACYJNEJ		Podpis: mgr inż. Jerzy Jakimiec AU-F 2/169/81	
Konstruktor:		Podpis: mgr inż. Tomasz Blemarczyk 72/DOS/03	
Sprawdzający:		Podpis:	
Data: wrzesień 2018		PRAWA AUTORSKIE ZASTRZEŻONE: KOPIOWANIE BEZ PISEMNEJ ZGODY AUTORA ZABRONIONE	