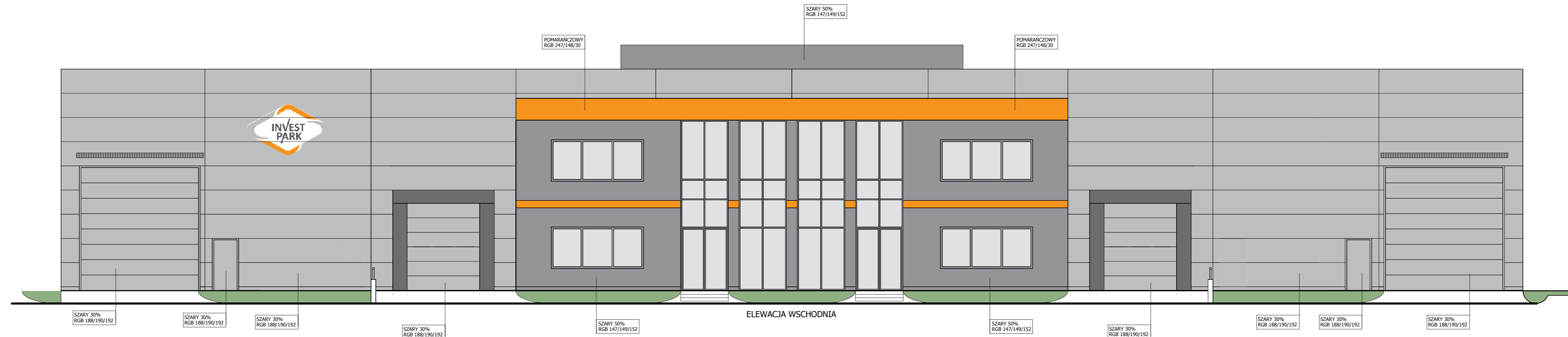


UWAGI:

1. Kolorystyka elewacji wg opisu na rzucie.
2. Obudowa hali w kolorze szary 30% (RGB 188/190/192).
3. Bramy i drzwi w halach w kolorze obudowy hali - szary 30% (RGB 188/190/192).
4. Zabudowa wiaty w kolorze szarym 50% (RGB 147/149/152).
5. Budynki biurowe w kolorze szarym 50% (RGB 147/149/152).
Pas attykowy i pośredni w kolorze pomarańczowym (RGB 247/148/30)
6. Stolarka w częściach biurowych w kolorze RAL 7040 Fenstergrau.
7. Murki oporowe przy dokach rozładunkowych pozostawić betonowe.



INWESTOR	WSSE "INVEST-PARK" Spółka z o.o. ul. Uczniowska 16 58-306 Wałbrzych
ZAMAWIAJĄCY	"INVEST-PARK" DEVELOPMENT Sp. z o.o. ul. Uczniowska 16 58-306 Wałbrzych

GENERALNY WYKONAWCA:	BUDIMEX S.A. ul. Stawki 40 01-040 Warszawa
----------------------	---

TEMAT OPRACOWANIA:	HALA PRODUKCYJNO - MAGAZYNOWA WRAZ Z BUDYNKAMI BIUROWYMI, BUDYNKIEM TECHNICZNYM, INFRASTRUKTURĄ ORAZ ZAGOSPODAROWANIEM TERENU Dz. nr 11/12, 16/6 obręb CHOJCICZA MAŁA gmina WRZEŚNIA
--------------------	---

STADIUM:	PROJEKT BUDOWLANY
BRANŻA:	ARCHITEKTURA

ZESPÓŁ PROJEKTOWY:			
FUNKCJA	IMIĘ I NAZWISKO	UPRAWNIENIA	PODPIS
Główny projektant	mgr inż. Marek Jan Kubiak	18889Pw	
Architektura	mgr inż. arch. Sławomir Pawłowski	WP-01AOKK14pb13/2009	
Opracowanie	tech. bud. Paweł Kulikowski		
Sprawdzający	mgr inż. arch. Maciej Sołtyga	upr.arch.nr.713126/P/2003	
DATA	LIPIEC 2015	SKALA	1:100

TYTUŁ RYSUNKU	HALA PRODUKCYJNO - MAGAZYNOWA WRAZ Z BUDYNKAMI BIUROWYMI ELEWACJE STRONA PRAWA	NR RYSUNKU	A
		NR REWIZJI	11
			00