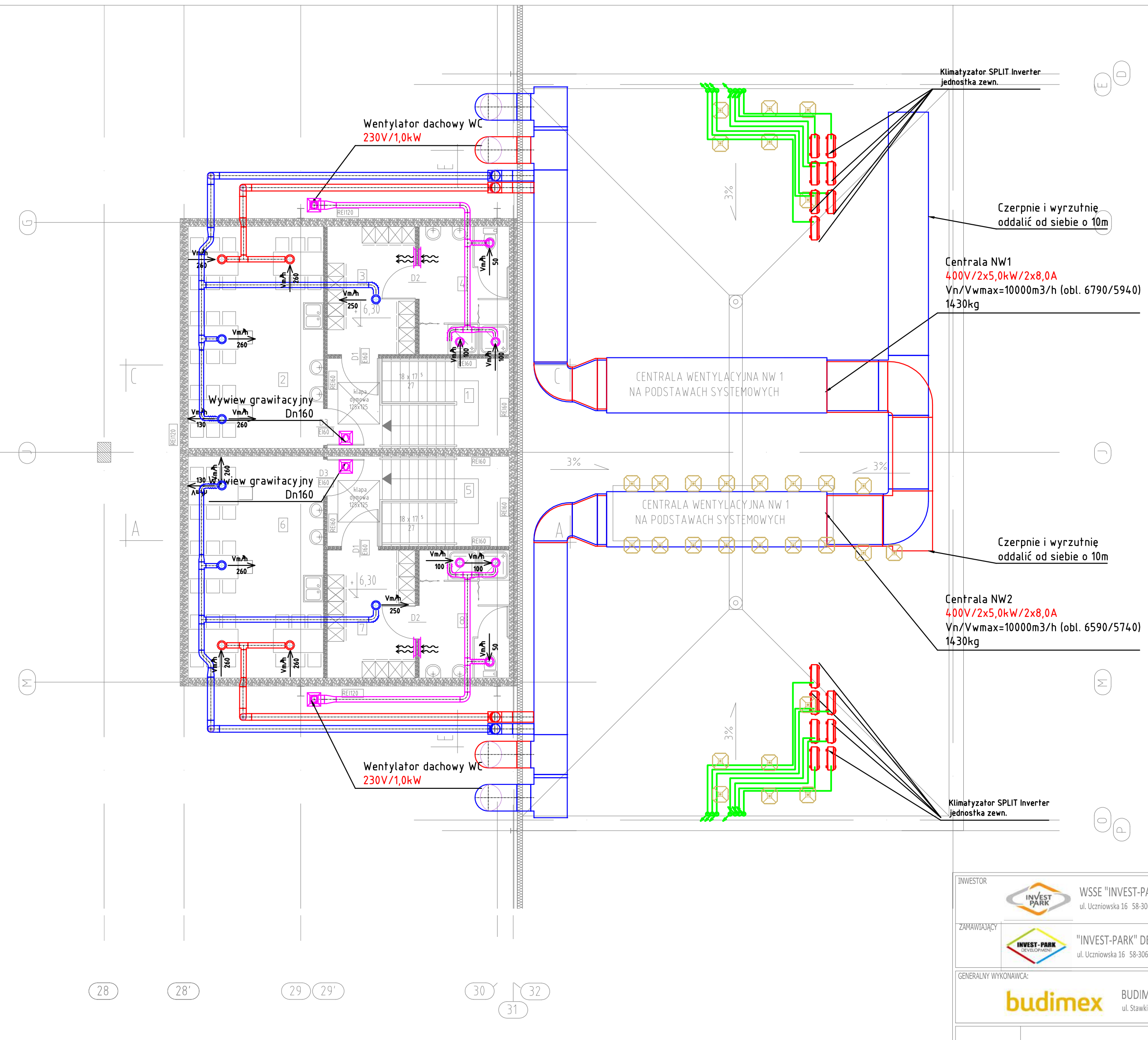
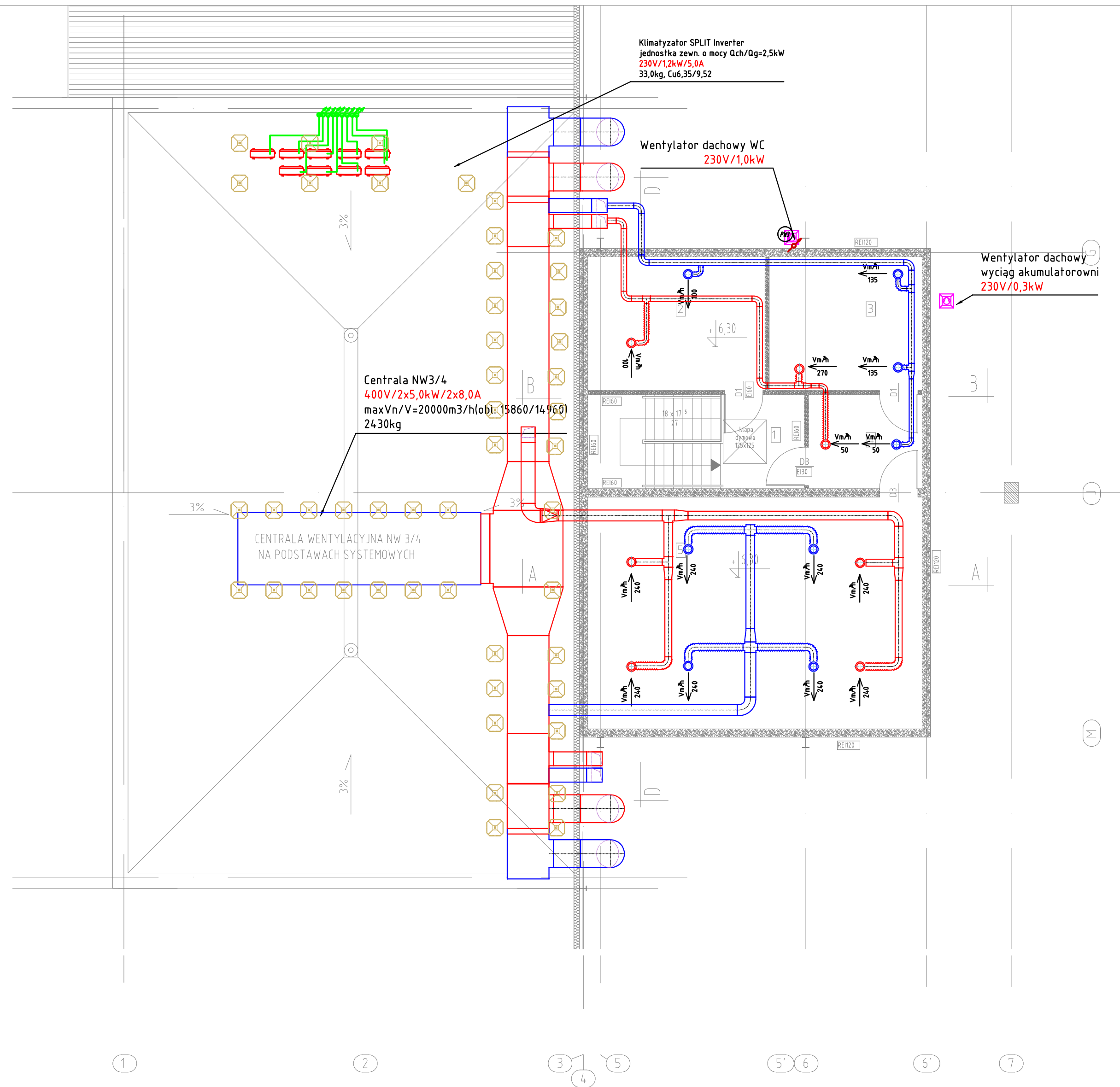


E D C
G
J
M
P O



| | | | |
|----------------------|--|----------------|--|
| INWESTOR | WSSE "INVEST-PARK" Spółka z o.o. ul. Uczniowska 16 58-306 Wałbrzych | | |
| ZAKAZUJĄCY | "INVEST-PARK" DEVELOPMENT Sp. z o.o. ul. Uczniowska 16 58-306 Wałbrzych | | |
| GENERALNY WYKONAWCA: | BUDIMEX S.A. ul. Stanki 40 01-040 Warszawa | | |
| TEMAT OPRACOWANIA | HALA PRODUKCYJNO - MAGAZYNOWA WRAZ Z BUDYNKAMI BIUROWYMI, BUDYNKIEM TECHNICZNYM, INFRASTRUKTURĄ ORAZ ZAGOSPODAROWANIEM TERENU Dz. nr 11/12, 16/6 obręb CHOJCICZA MAŁA gmina WRZEŚNIA | | |
| STADIUM: | PROJEKT BUDOWLANY | | |
| BRANŻA: | SANITARNA | | |
| ZESPÓŁ PROJEKTOWY: | | | |
| FUNKCJA | IMIĘ I NAZWISKO | UPRAWNIENIA | PODPIS |
| Projektant | mgr inż. Jarosław Zieliński | 7131/38/P/2002 | |
| Opracowanie | | | |
| Sprawdzający | mgr inż. Tomasz Rostecki | 7131/64/P/2002 | |
| DATA | LIPIEC 2015 | SKALA | 1:100 |
| TYTUŁ RYSUNKU | INSTALACJA WENTYLACJI RZUT PIĘTRA II/ DACHU | | NR RYSUNKU IS 20 NR REWIZJI 00 |