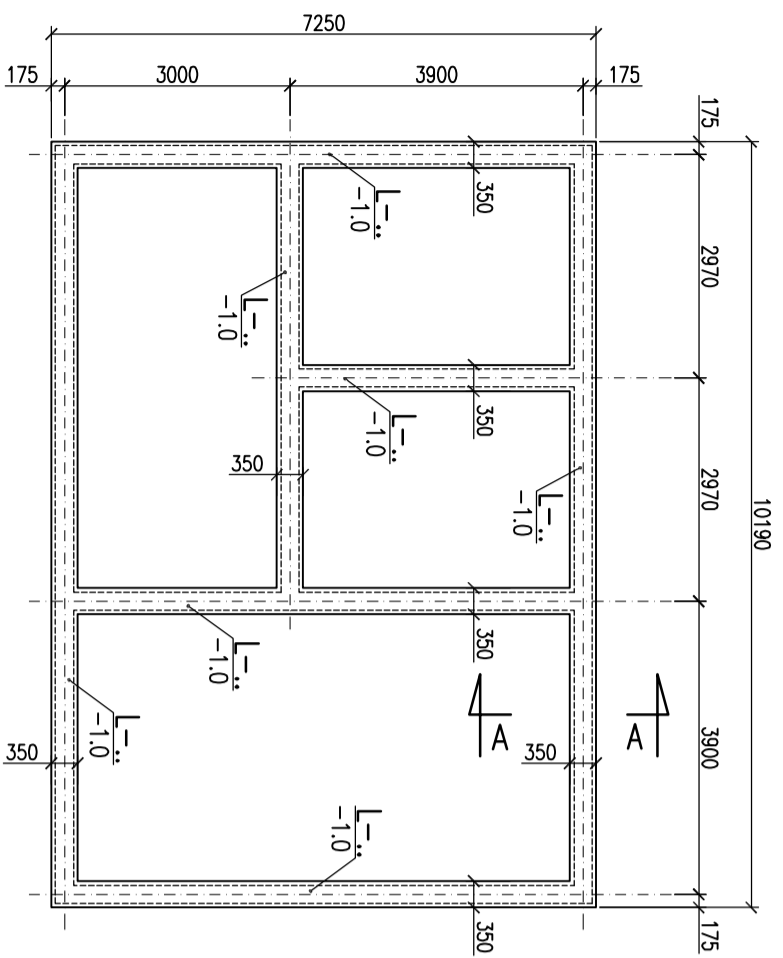
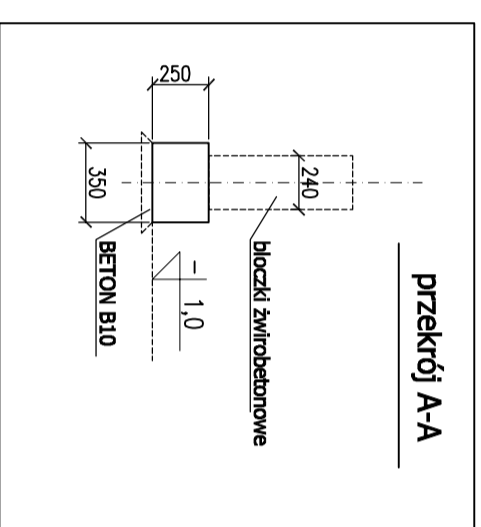


FUNDAMENTY BUDYNKU TECHNICZNEGO

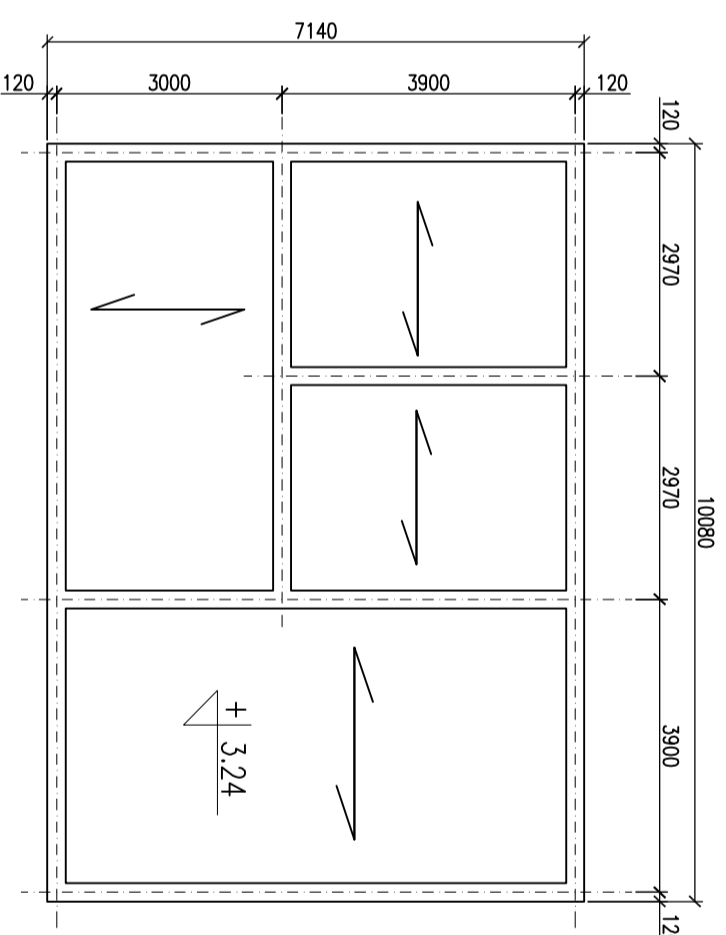


BUDYNEK TECHNICZNY

POZIOM POSADZKI BUDYNEK TECHNICZNY $\pm 0,000 = 107,6$ n.p.m.



SCHEMAT OPARCIA STROPU



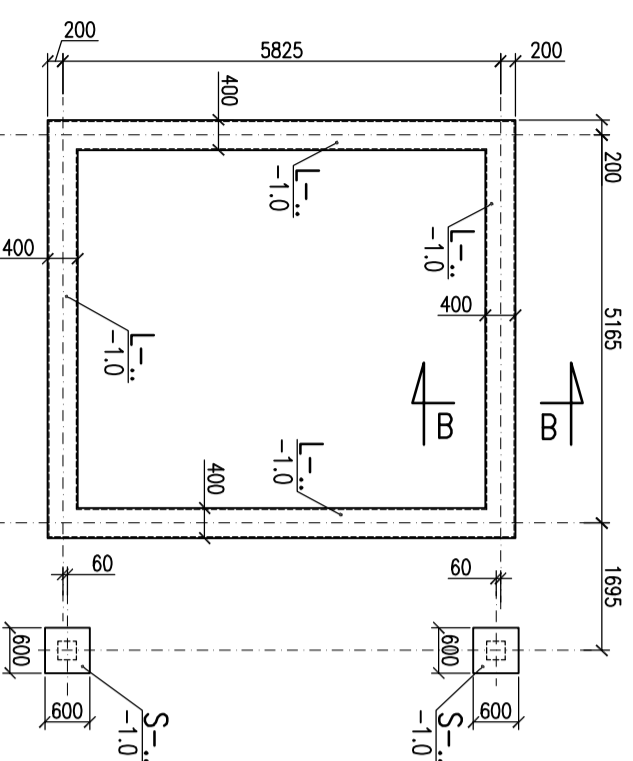
BETON: B25 (C20/25) X22 W6
STAL: \bullet B500SP (A-III)
 \bullet S335-b (A-I)

UWAGI:

- Obowiązują uwagi zawarte w opisie technicznym i dokumentacji geologicznej, w razie stwierdzenia warunków gruntowo-wodnych odbiegających od przyjętych należy powiadomić projektanta celem ewentualnego przeprojektowania fundamentów.
- Przed przystąpieniem do robót budowlanych należy zapoznać się ze specyfikacją ogólnych warunków wykonawstwa prac budowlanych.
- Rysunki rozpatrywać łącznie z projektem architektonicznym oraz projektami instalacyjnymi.
- Obulina od spodu min. 5cm.
- Izolacje przeciwwilgociowe, wg. proj. architektury.
- Przed wykonaniem fundamentów należy wykonać instalacje ponżej poziomu posadowienia.
- Odbiór podłoża gruntowego powinien wykonać uprawniony geolog i kierownika budowy potwierdzone wpisem do dziennika budowy.

FUNDAMENTY PORTIERNI

SZTUK 2

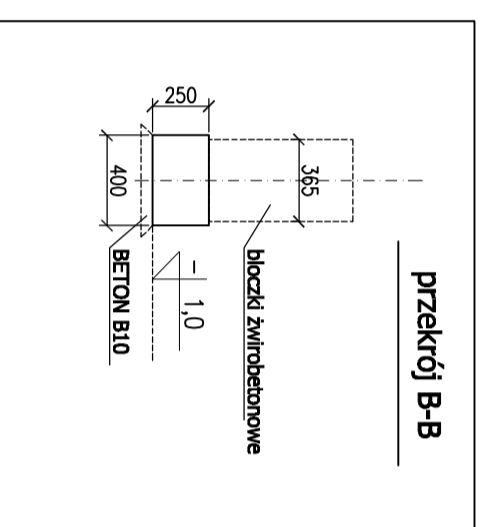


PORTIERNIA

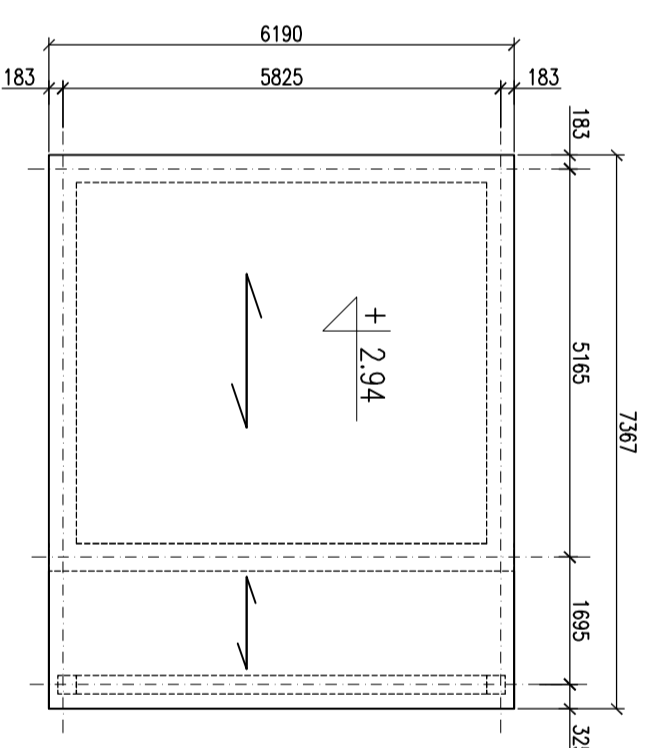
SZTUK 2

POZIOM POSADZKI PORTIERNIA "LEWA" $\pm 0,000 = 107,5$ n.p.m.

POZIOM POSADZKI PORTIERNIA "PRAWA" $\pm 0,000 = 108,24$ n.p.m.

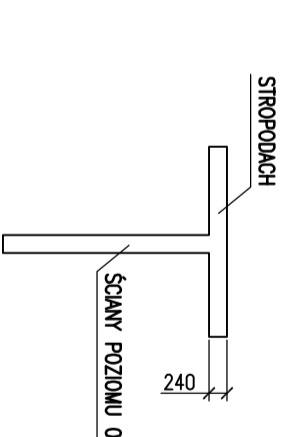


SCHEMAT OPARCIA STROPU



LEGENDA:

- KIERUNEK OPARCIA STROPU
- ŚCIANY MUROWANE
- POZIOM WIERZCHU STROPU (ZELBET)



| | |
|---------------------|---|
| INWESTOR | WSE "INVEST-PARK" Spółka z o.o. ul. Lichomska 15 58-308 Wałbrzych |
| ZAMAWIĄCY | "INVEST-PARK" DEVELOPMENT Sp. z o.o. ul. Lichomska 15 58-308 Wałbrzych |
| GENERALNY WYKONAWCA | BUDIMEX S.A. ul. Świerki 40 01-540 Warszawa |

| | |
|---------|--|
| TEMAT | HALA PRODUKCYJNO-MAGAZYNOWA WRAZ BUDYNKAMI BIUROWYM I BUDYNKIEM TECHNICZNYM, INFRASTRUKTURA ORAZ ZAGOSPODAROWANIEM TERENU Dla nr. 17/12, 15/6, 16/6, 17/6, 18/6, 19/6, 20/6, 21/6, 22/6, 23/6, 24/6, 25/6, 26/6, 27/6, 28/6, 29/6, 30/6, 31/6, 32/6, 33/6, 34/6, 35/6, 36/6, 37/6, 38/6, 39/6, 40/6, 41/6, 42/6, 43/6, 44/6, 45/6, 46/6, 47/6, 48/6, 49/6, 50/6, 51/6, 52/6, 53/6, 54/6, 55/6, 56/6, 57/6, 58/6, 59/6, 60/6, 61/6, 62/6, 63/6, 64/6, 65/6, 66/6, 67/6, 68/6, 69/6, 70/6, 71/6, 72/6, 73/6, 74/6, 75/6, 76/6, 77/6, 78/6, 79/6, 80/6, 81/6, 82/6, 83/6, 84/6, 85/6, 86/6, 87/6, 88/6, 89/6, 90/6, 91/6, 92/6, 93/6, 94/6, 95/6, 96/6, 97/6, 98/6, 99/6, 100/6 |
| STADIUM | PROJEKT BUDOWLANY KONSTRUKCJA |
| RAZEM | ZESPÓŁ PROJEKTOWY: |

| | | | |
|--------------|--------------------------|----------------|--------|
| FUNKCJA | IMIE I NAZWISKO | UPRAWNIENIA | PODPIS |
| Projektant | mgr inż. MARCIN KUZIŃSKI | ART-17/23/27/1 | |
| Opisowanie | mgr inż. MARCIN KUZIŃSKI | | |
| Sprawdzający | mgr inż. JACEK KACZMAREK | ZS26/20/5 | |
| DATA | SIERPIEŃ 2015 | SKALA | 1:100 |

| | | |
|------------------------------------|--|------------------|
| TYTUŁ RYSUNKU | | NR RYSUNKU |
| BUDYNEK TECHNICZNY ORAZ PORTIERNIA | | K 17 |
| | | NR REWIZJI 00 |