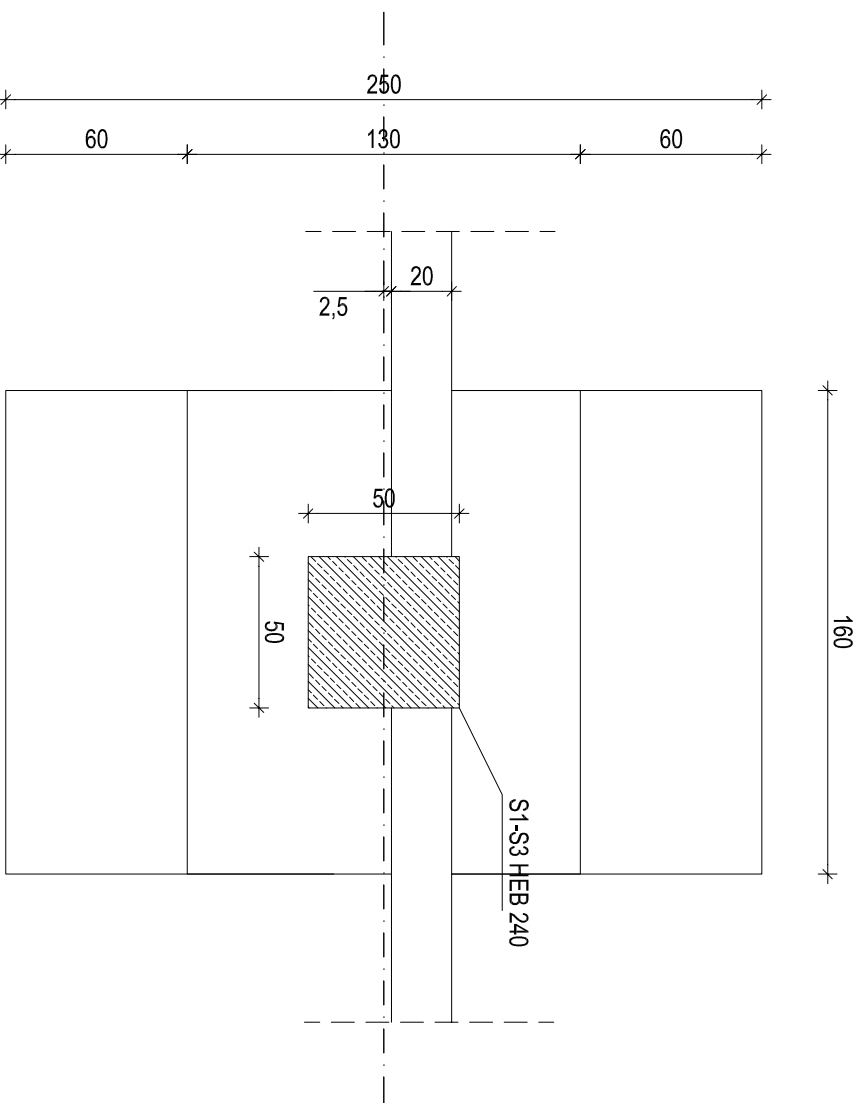


Beton - fundamenty B20
 Stal zbrojeniowa gł. 34GS
 Śruby fundamentowe stal S13S
 Otulina fundamenty 5 cm

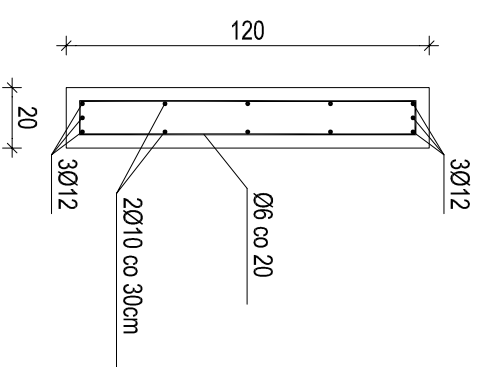
STOPA FUNDAMENTOWA SF-1

skala 1:25



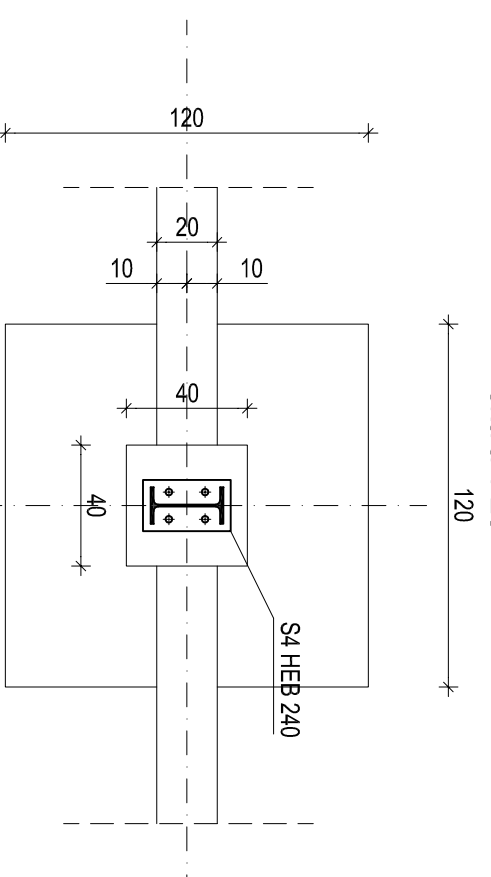
BELKA PODWALINOWA - BP 20*120

skala 1:25



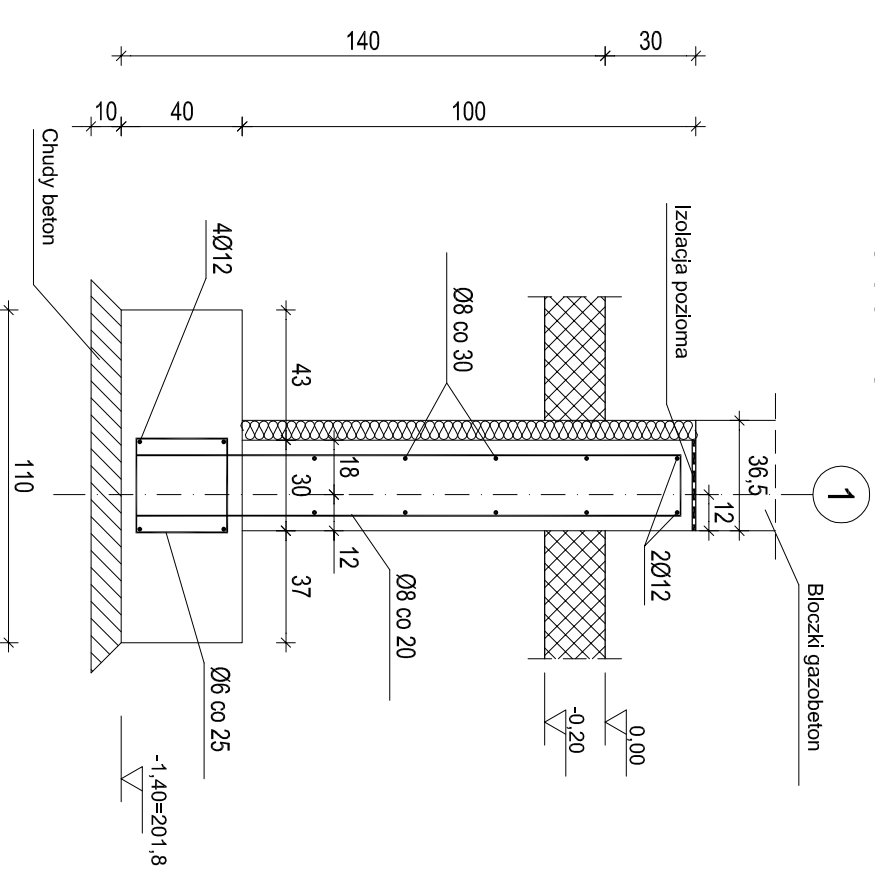
STOPA FUNDAMENTOWA SF-2

skala 1:25



ŁAWA Ł-1

skala 1:25

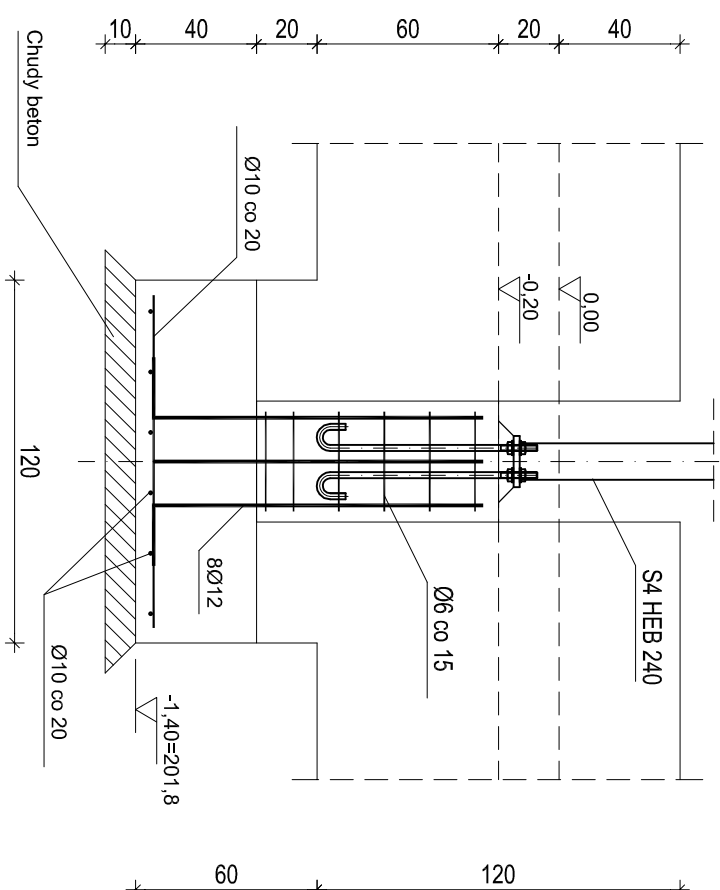
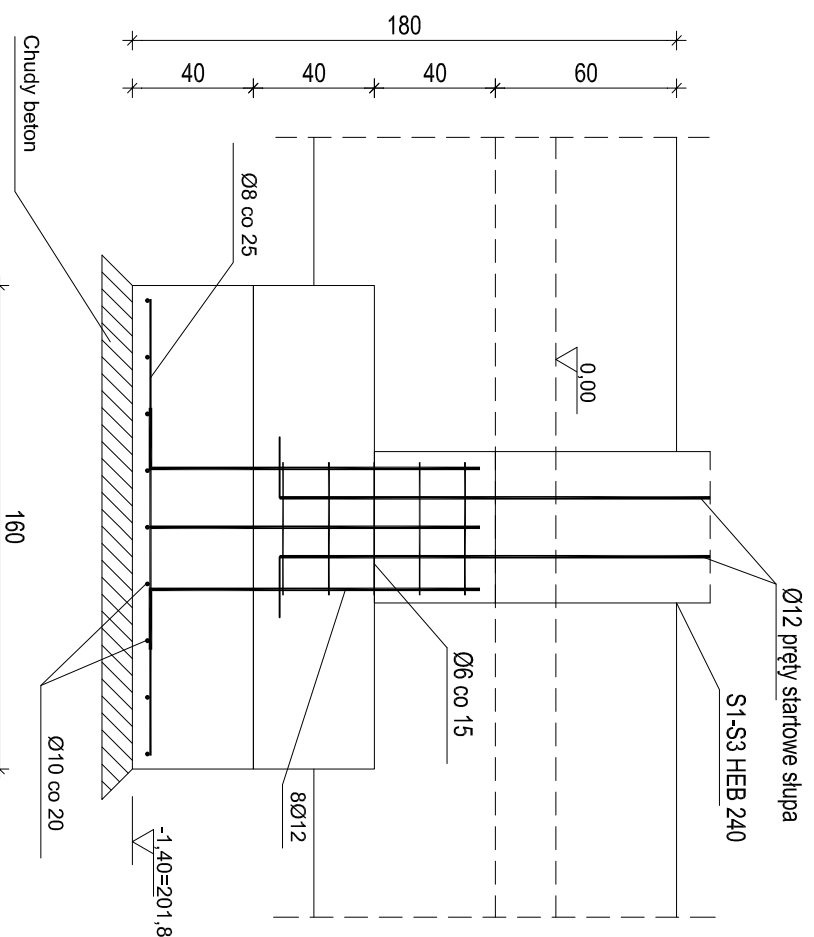


Fundamenty powinny być posadzone bezpośrednio na nienaruszonym gruncie rodzimym. W przypadku natrafienia w poziomie posadzenia na niekontrolowane nasypy lub humus, grunt ten należy wybrać i zastąpić betonem B10

Podłoże chronić przed rozmoczeniem. Po wykonaniu wykopu jak najszybciej ułożyć chudy beton (B10). Grubość chudego betonu min. 10 cm. W osiach 18.1-22 gr. chudego betonu zgodnie z opisem na rzucie fundamentów.

Z ław fundamentowych części biurowo-socjalnej należy wypuścić pręty wybiegowe dla słupów żelbetowych w ilościach i średnicach zgodnych z rys. konstrukcji żelbetowej.

Uwaga!
 1. **Miniejsze opracowanie jest projektem budowlanym i nie obejmuje rozwiązań właściwych dla projektu wykonawczego. Zobowiązując się wykonawcę do weryfikacji danych przed i w trakcie budowy.**
 2. **Rysunki należy rozpatrywać łącznie z projektami branżowymi.**
 3. **Dopuszcza się zastosowanie na etapie wykonawczym innych rozwiązań techniczno-materiałowych, pod warunkiem posiadania przez nie odpowiednich atestów i certyfikatów technicznych oraz uzgodnienia projektu wykonawczego lub warsztatowego uwzględniającego nowe rozwiązania.**



Jednostka projektowa: BIURO PLANOWANIA PRZESTRZENNEGO BPP Jerzy Jakimiec ul. Siewackiego 20b; 59-300 Walebrzych tel. (074)8422139; e-mail: bppj@wp.pl		Inwestor: WSSE INVEST-PARK sp. z o.o. ul. Uczniowska 16; 59-306 Walebrzych	
wykonawca: SPEC BAU POLSKA Sp. z o.o. 32-600 Osieków, ul. Zaborska 1A			
Inwestycja: Budowa w systemie zaprogramuj i wybuduj hall produkcyjno-magazynowej wraz z dyktamentami biurowo-socjalnymi, infrastruktura techn. oraz zagosp. terenu w granicach nieruchomości położonej w Dzierżonowie		Kod projektu: K 02	
Projekt: PROJEKT BUDOWLANY		Nr rys.: 1:25	
Nazwa rysunku: PRZEKROJE FUNDAMENTÓW		Skala: 1:25	
Projektant: inż. Jerzy Jakimiec AU-F 2/169/81		Podpis:	
Projektant: mgr inż. Jan Jaworek		Data: sierpień 2015	
PRAWA AUTORSKIE ZASTRZEŻONE. KOPOWANIE BEZ POZWELENIA ZAGODY AUTORA ZABRONIONE.			