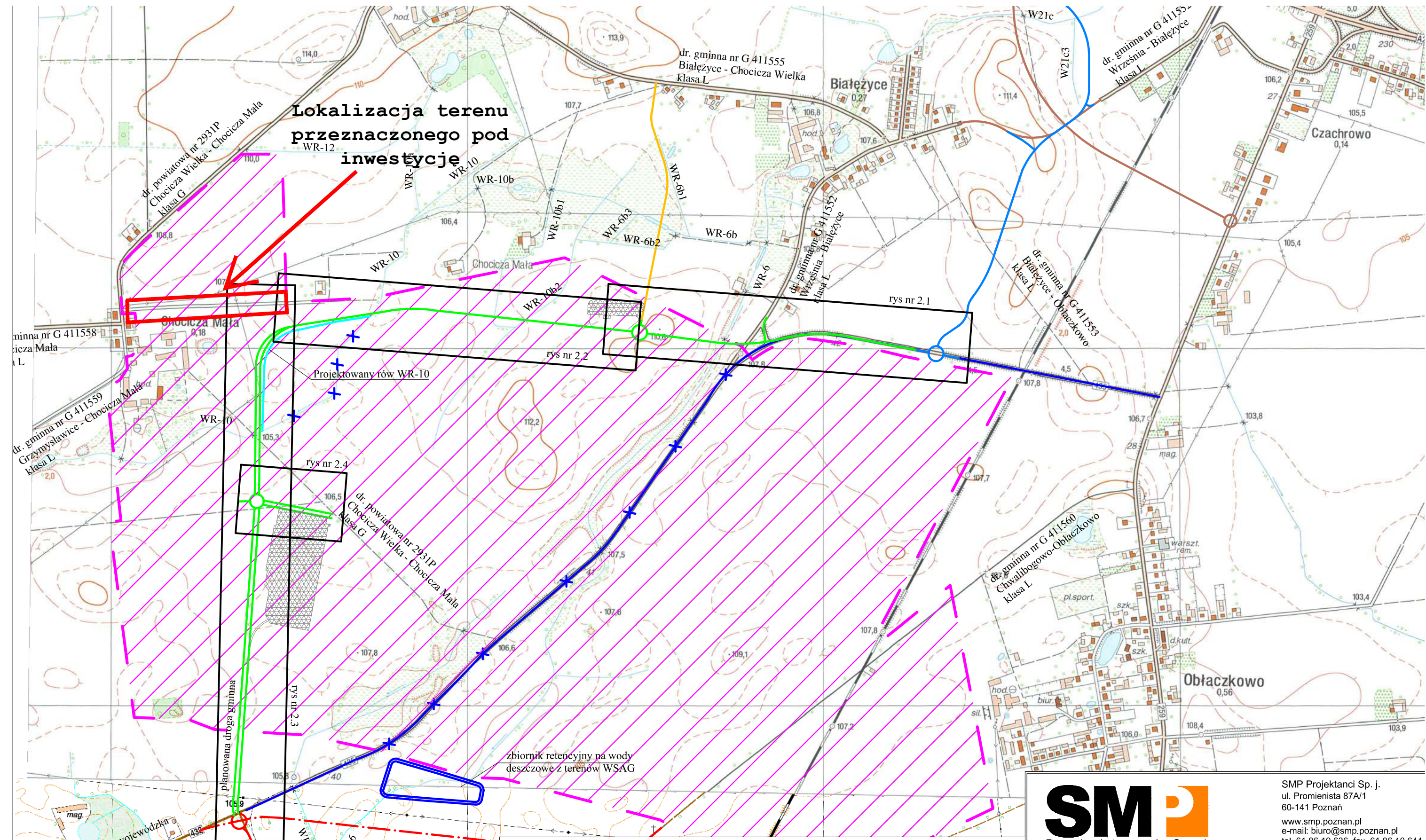


Lokalizacja terenu przeznaczonego pod inwestycje



- Teren Wrzeńskiej Strefy Aktywności Gospodarczej (WSAG)
- istniejący przebieg drogi wojewódzkiej nr 432
- ✕ istniejący przebieg drogi wojewódzkiej nr 432 do likwidacji
- projektowany przebieg drogi wojewódzkiej nr 432 (wg odrębnego opracowania)
- projektowana droga gminna CZĘŚĆ A
- projektowana droga gminna CZĘŚĆ B
- projektowane parkingi CZĘŚĆ C
- projektowana droga gminna CZĘŚĆ D
- istniejące drogi

SMP Projektanci Sp. j.		SMP Projektanci Sp. j. ul. Promienista 87A/1 60-141 Poznań www.smp.poznan.pl e-mail: biuro@smp.poznan.pl tel. 61 86 19 636, fax. 61 86 10 644 NIP 779-23-71-246 REGON 301378	
Inwestor:		Gmina Września ul. Ratuszowa 1, 62-300 Września	
Nazwa inwestycji:		Część B - Budowa drogi publicznej zlokalizowanej po północno-zachodniej części Wrzeńskiej Strefy Aktywności Gospodarczej (WSAG)	
Tytuł rysunku:		Plan orientacyjny	Nr 1
Nr umowy: 82/WIK/2014 z dnia 28.08.2014r.		Data opracowania: 01/2015	Skala: 1:10