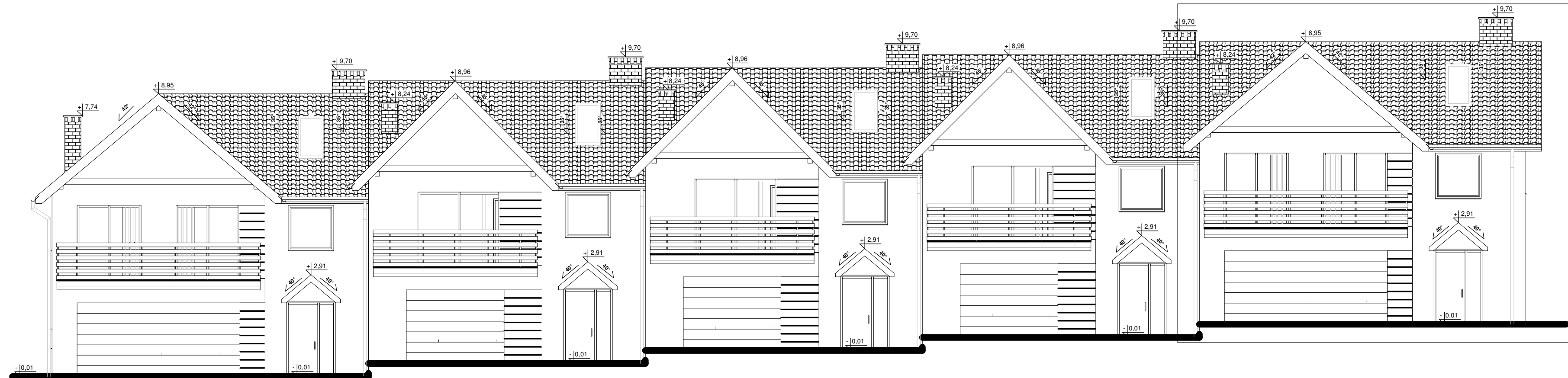


BUDYNEK NR 1



KORMET-PROJEKT mgr inż. Sebastian Kościelniak
 ul. Ciemie 54-55, 58-160 Świebodzice tel. 504 784 325,
 www.kormetprojekt.pl, biuro@kormetprojekt.pl

obiekt: BUDOWA BUDYNKÓW JEDNORODZINNYCH
 W ZABUDOWIE SZEREGOWEJ

adres inwestycji:
 Wałbrzych, ul. Czeresniowa, dz. nr 342/15, Obręb 11 Poniałów

inwestor:
 INVEST-PARK DEVELOPMENT Sp. z o.o., ul. Uczniowska 16, 58-306 Wałbrzych

faza:
PROJEKT BUDOWLANY

branża:
ARCHITEKTURA

projektant architektura/np uprawnień:
 mgr inż. Andrzej Grzybowski podpis:

UAN. VI-f/3/50/90
 sprawdzający/np uprawnień: podpis:

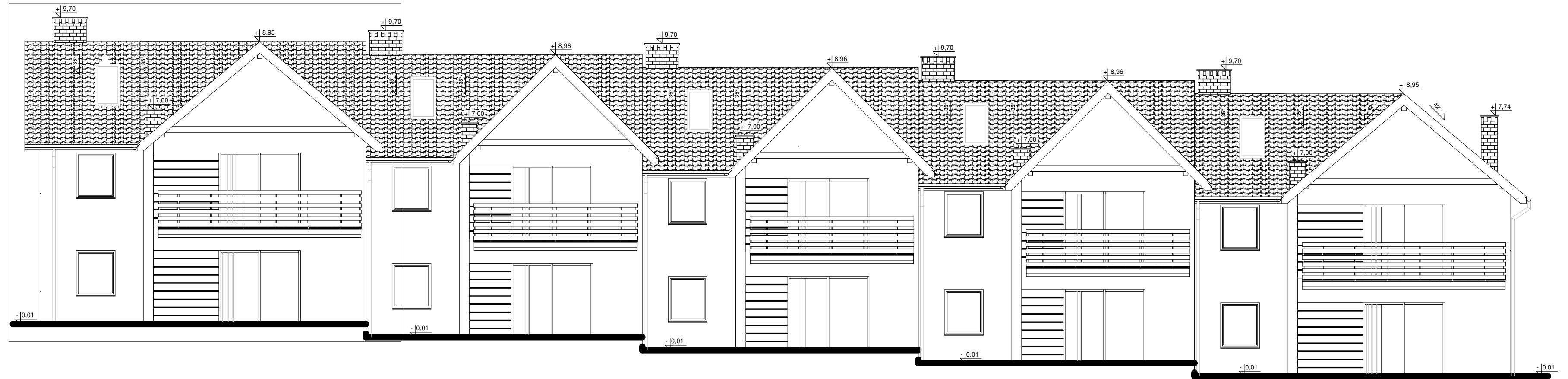
asystent projektanta: podpis:

mgr inż. arch. Artur Schab

rysunek:
RZUT ELEWACJI FRONTOWEJ - SEG. NR 1

data: 02.02.2017r. skala: 1 : 100 nr rysunku: A-01

BUDYNEK NR 1



KORMET-PROJEKT mgr inż. Sebastian Kościelniak
 ul. Ciemie 54-55, 58-160 Świebodzice tel. 504 784 325,
 www.kormetprojekt.pl, biuro@kormetprojekt.pl

obiekt: BUDOWA BUDYNKÓW JEDNORODZINNYCH
 W ZABUDOWIE SZEREGOWEJ

adres inwestycji:
 Wałbrzych, ul. Czeresniowa, dz. nr 342/15, Obręb 11 Poniatów

inwestor:
 INVEST-PARK DEVELOPMENT Sp. z o.o., ul. Uczniowska 16, 58-306 Wałbrzych

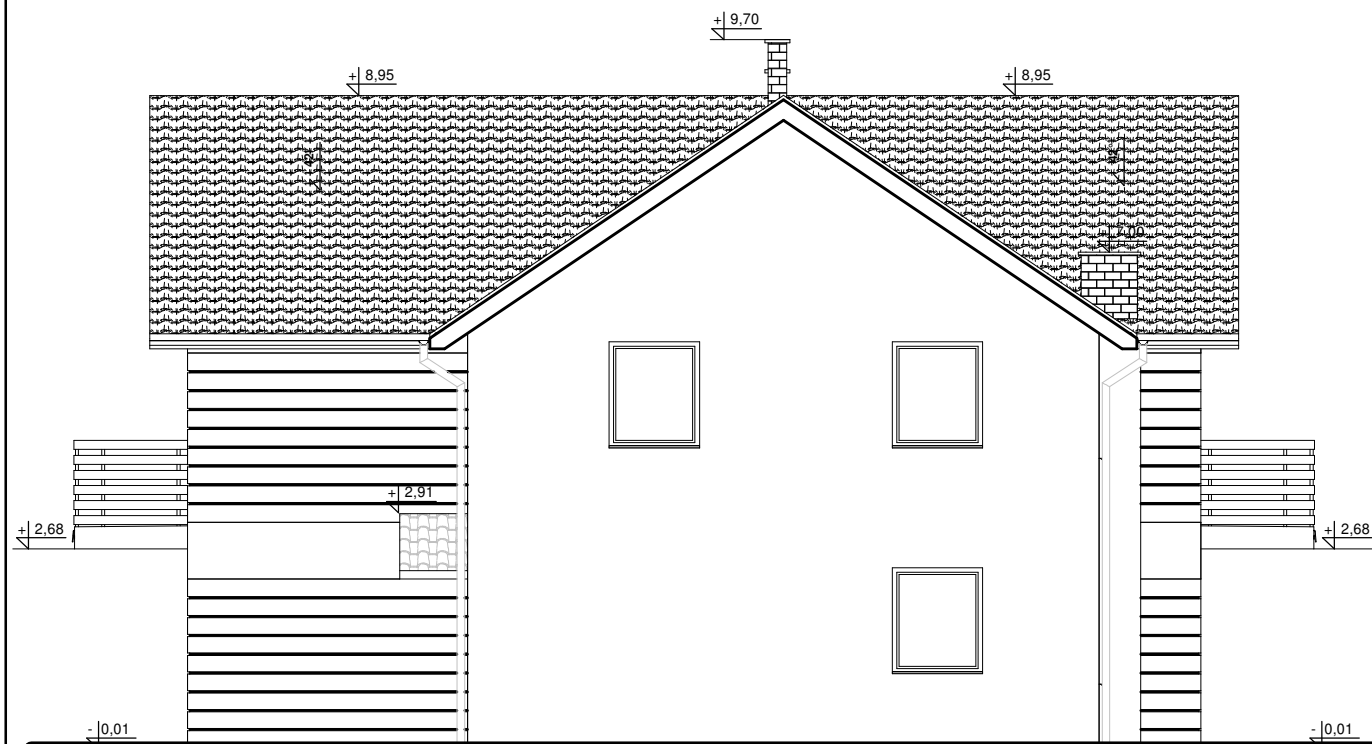
faza:
PROJEKT BUDOWLANY

branża:
ARCHITEKTURA

projektant architekturem/urupawieni: mgr inż. Andrzej Grzybowski UAN. VI-f/3/50/90	podpis:
sprawdzający/urupawieni:	podpis:

asystent projektanta: mgr inż. arch. Artur Schab	podpis:
---	---------

rysunek: RZUT ELEWACJI TYLNEJ - SEG. NR 1		
data: 02.02.2017r.	skala: 1 : 100	nr rysunku: A-02



KORMET-PROJEKT mgr inż. Sebastian Kościelniak
 ul. Ciernie 54-55, 58-160 Świebodzice tel. 504 784 325,
www.kormetprojekt.pl, biuro@kormetprojekt.pl

obiekt: **BUDOWA BUDYNKÓW JEDNORODZINNYCH W ZABUDOWIE SZEREGOWEJ**

adres inwestycji: **Wałbrzych, ul. Czereśniowa, dz. nr 342/15, Obręb 11 Poniatów**

inwestor: **INVEST-PARK DEVELOPMENT Sp. z o.o., ul. Uczniowska 16, 58-306 Wałbrzych**

faza: **PROJEKT BUDOWLANY**

branża: **ARCHITEKTURA**

projektant architektura/nr uprawnień:
 mgr inż. Andrzej Grzybowski
 UAN. VI-1/3/50/90

podpis:

sprawdzający/nr uprawnień:

podpis:

asystent projektanta:

mgr inż. arch. Artur Schab

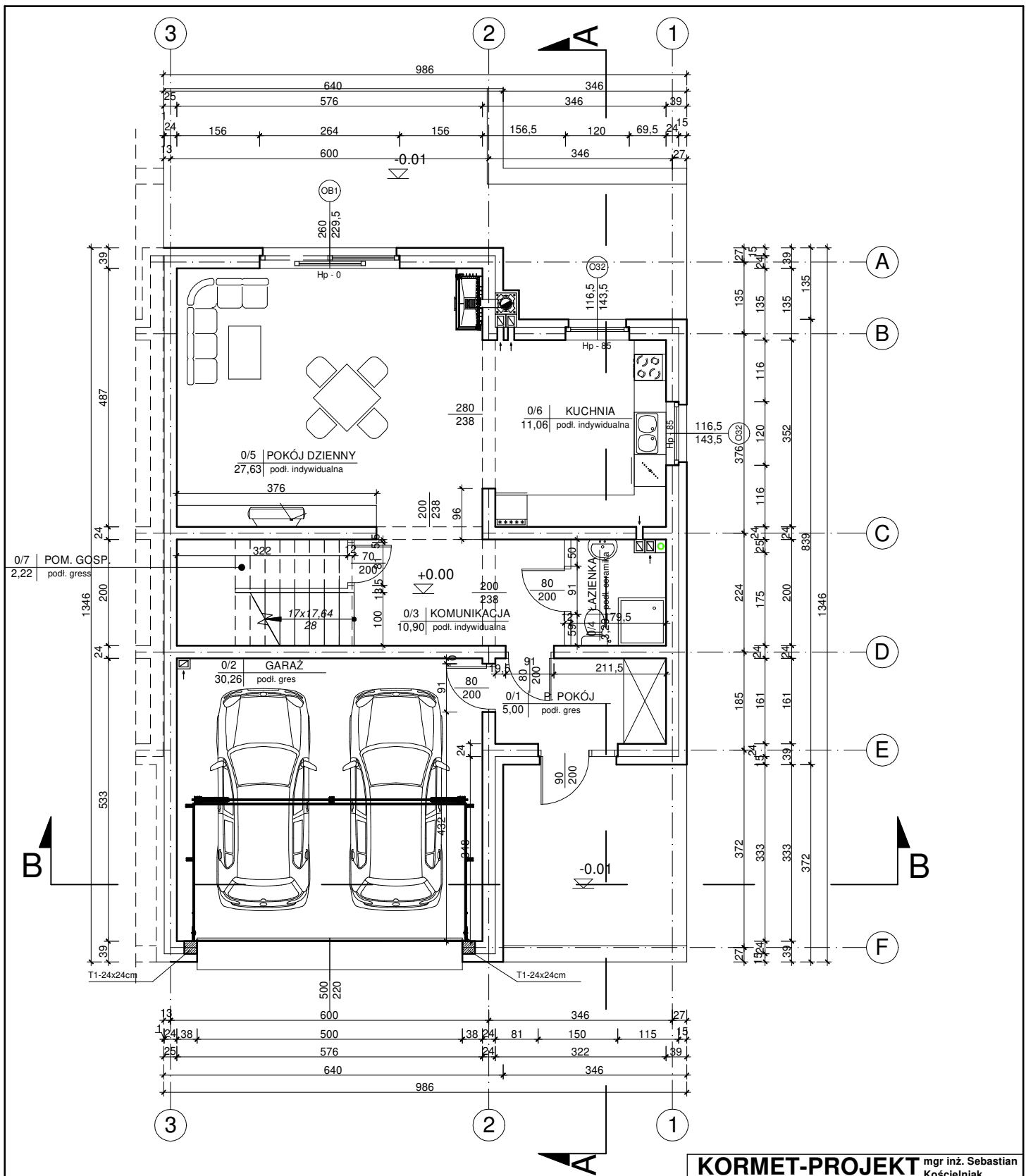
podpis:

rysunek: **RZUT ELEWACJI BOCZNEJ PRAWEJ - SEG. NR 1**

data: **02.02.2017r.**

skala: **1 : 100**

nr rysunku: **A-03**



ZESTAWIENIE POWIERZCHNI POMIESZCZEŃ

NR	RODZAJ POMIESZCZENIA	POWIERZCHNIA	RODZAJ POSADZKI
0/1	P. POKÓJ	5.00 m ²	POS. GRES
0/2	GARAŻ	30.26 m ²	POS. GRES
0/3	KOMUNIKACJA	10.90 m ²	POS. INDYW.
0/4	ŁAZIENKA	3.29 m ²	POS. CERAM.
0/5	POKÓJ DZIENNY	27.63 m ²	POS. INDYW.
0/6	KUCHNIA	11.06 m ²	POS. INDYW.
0/7	POM. GOSP.	2.22 m ²	POS. INDYW.
	RAZEM	60.10 m ²	

KORMET-PROJEKT mgr inż. Sebastian Kościelniak
 ul. Ciernie 54-55, 58-160 Świebodzice tel. 504 784 325,
www.kormetprojekt.pl, biuro@kormetprojekt.pl

obiekt: **BUDOWA BUDYNKÓW JEDNORODZINNYCH W ZABUDOWIE SZEREGOWEJ**

adres inwestycji: **Wałbrzych, ul. Czeresniowa, dz. nr 342/5-342/15, Obręb 11 Poniałów**

inwestor: **INVEST-PARK DEVELOPMENT Sp. z o.o., ul. Uczniowska 16, 58-306 Wałbrzych**

faza: **PROJEKT BUDOWLANY**

branża: **ARCHITEKTURA**

projektant architektura/nr uprawnień: **mgr inż. Andrzej Grzybowski**

UAN. VI-1/3/50/90

sprawdzający/nr uprawnień:

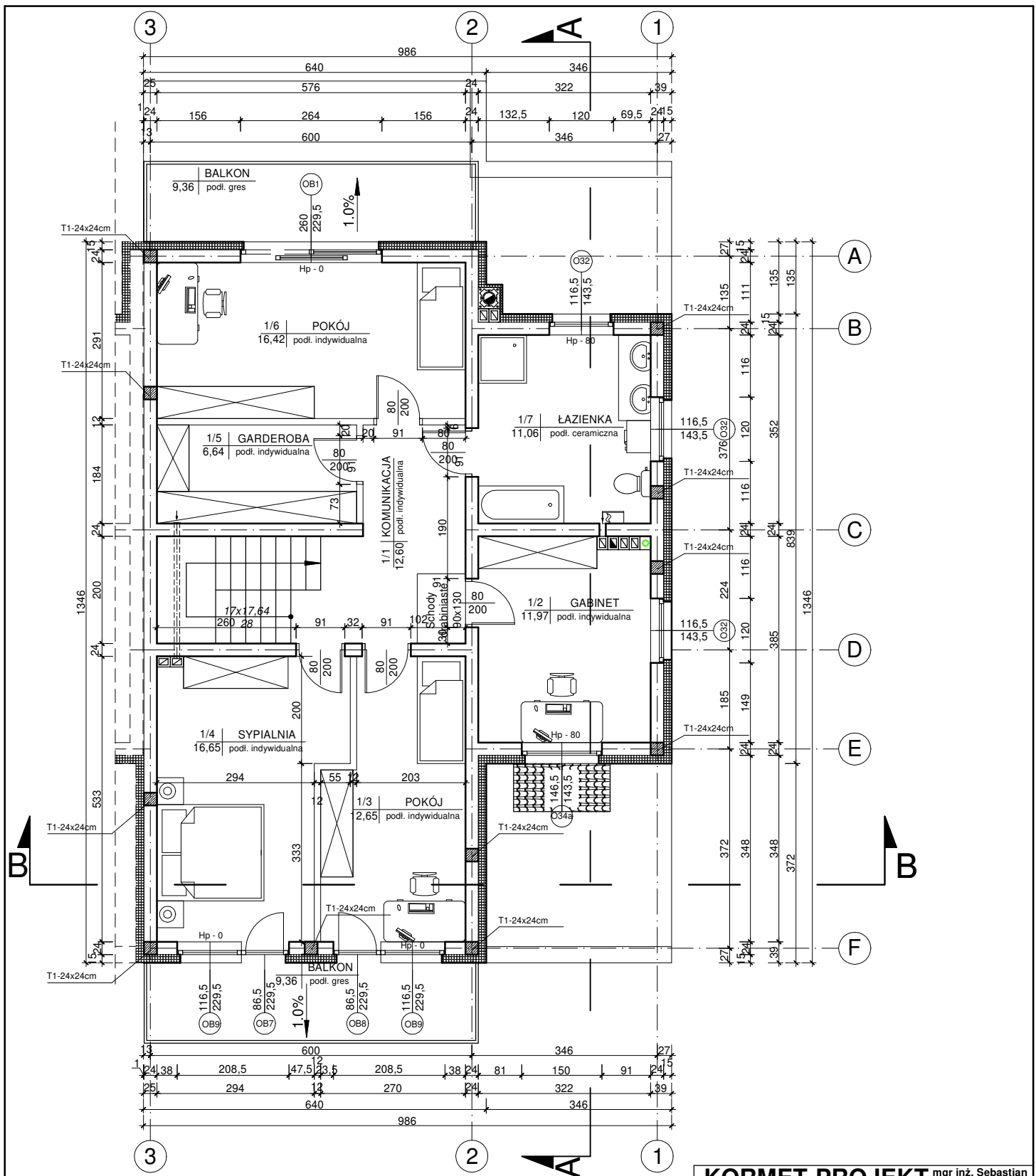
asystent projektanta: **mgr inż. arch. Artur Schab**

rysunek: **RZUT PARTERU - SEGMENT PRAWY NR 1**

data: **02.02.2017r.**

skala: **1 : 100**

nr rysunku: **A-04**



ZESTAWIENIE POWIERZCHNI POMIESZCZEŃ

NR	RODZAJ POMIESZCZENIA	POWIERZCHNIA	RODZAJ POSADZKI
1/1	KOMUNIKACJA	12.60 m ²	POS. INDYW.
1/2	GABINET	11.86 m ²	POS. INDYW.
1/3	POKÓJ	12.65 m ²	POS. INDYW.
1/4	SYPIALNIA	16.55 m ²	POS. INDYW.
1/5	GARDEROBA	6.64 m ²	POS. INDYW.
1/6	POKÓJ	16.42 m ²	POS. INDYW.
1/7	ŁAZIENKA	11.06 m ²	POS. CERAM.
	RAZEM	87.78 m ²	
	BALKON	9.36 m ²	POS. GRES
	BALKON	9.36 m ²	POS. GRES

KORMET-PROJEKT mgr inż. Sebastian Kościelniak

ul. Ciernie 54-55, 58-160 Świebodzice tel. 504 784 325,
www.kormetprojekt.pl, biuro@kormetprojekt.pl

obiekt: BUDOWA BUDYNKÓW JEDNORODZINNYCH
W ZABUDOWIE SZEREGOWEJ

adres inwestycji: Wałbrzych, ul. Czereśniowa, dz. nr 342/5-342/15, Obręb 11 Poniałów

inwestor: INVEST-PARK DEVELOPMENT Sp. z o.o., ul. Uczniowska 16, 58-306 Wałbrzych

faza: PROJEKT BUDOWLANY

branża: ARCHITEKTURA

projektant architektura/nr uprawnień: mgr inż. Andrzej Grzybowski

UAN. VI-1/3/50/90

sprawdzający/nr uprawnień:

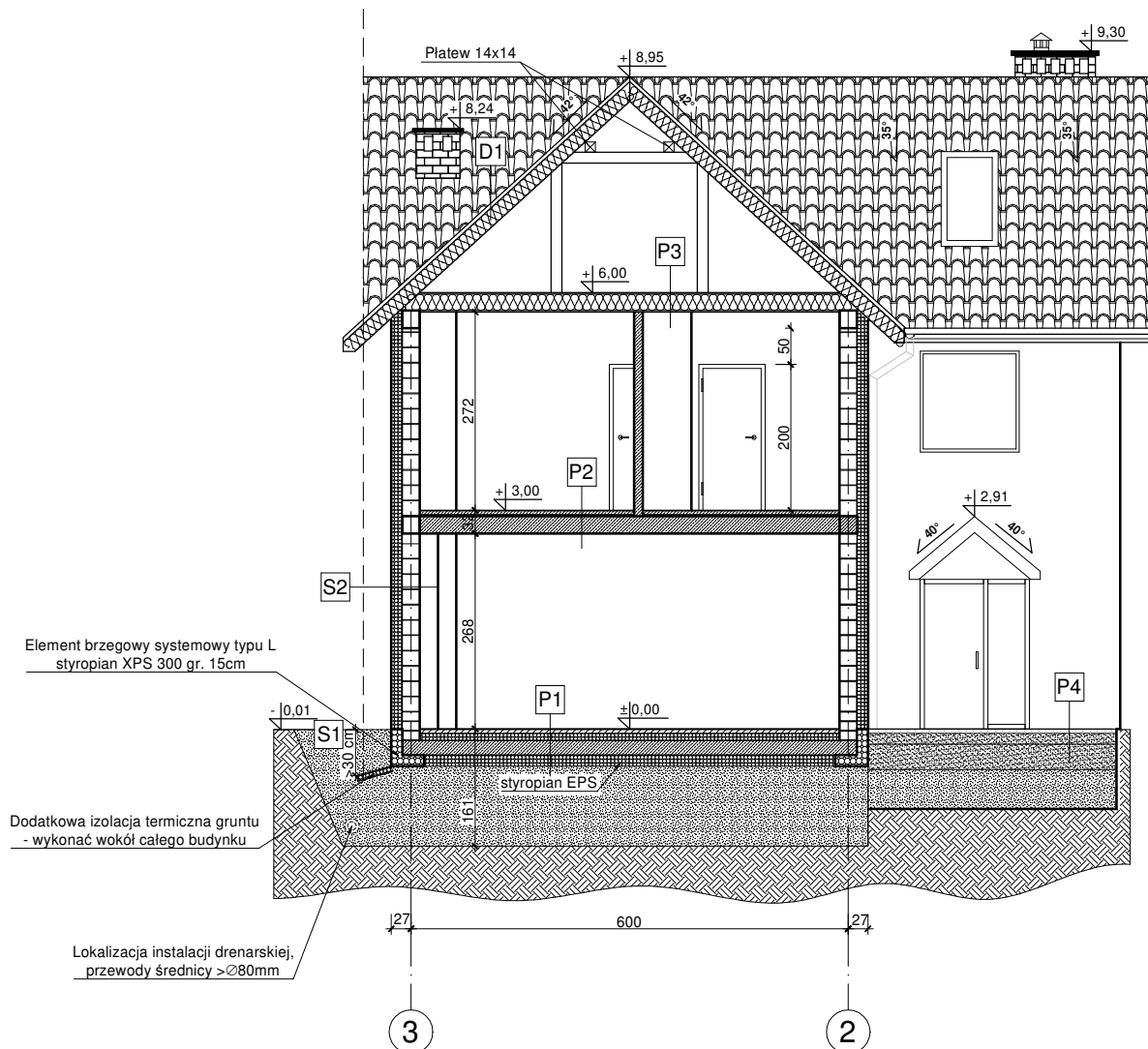
asystent projektanta: mgr inż. arch. Artur Schab

rysunek: RZUT PIĘTRA - SEGMENT PRAWY NR 1

data: 02.02.2017r.

skala: 1 : 100

nr rysunku: A-05



P1 PODŁOGA NA GRUNCIE

- * podłoga (płytki ceram., parkiet) gr.1-2cm
- * (w pom. mokrych - folia w płynie)
- * gładź cementowa zbr. siatką gr. 5cm
- * folia polietylenowa klejona na zakład
- * styropian EPS 100 gr. 10cm
- * papa asfaltowa zgrzewalna
- * płyta fundamentowa gr. 20cm
- * styropian XPS 300 gr. 15cm
- * pospółka ls>0,94 (ld>0,50) gr. 1,0m
- * grunt rodzimy (po usunięciu humusu)

P2 PODŁOGA NAD PARTEREM

- * podłoga (płytki ceram., parkiet) gr.1-2cm
- * (w pom. mokrych - folia w płynie)
- * gładź cementowa zbr. siatką gr. 5cm
- * folia polietylenowa klejona na zakład
- * strop teriva 4.0/1 gr. 25cm
- * tynk gipsowy

P3 STROP NAD PARTEREM

- * płyta OSB gr. 2.5cm
- * wełna mineralna gr. 25cm
- * pas dolny dźwigara
- * paroizolacja
- * płyta gk na stelażu systemowym

S2 ŚCIANY ZEWNĘTRZNE

- * cienkowarstwowy tynk akrylowy gr. 0,15 cm
- * styropian EPS 70 gr. 15cm
- * bloczek gazobetonowy gr. 24cm
- * tynk maszynowy gipsowy gr. 2cm

P4 DOJŚCIE/TARAS

- * kostka betonowa gr. 6cm
- * piasek stabilizowany cementem gr.15cm
- * piasek gr. 25cm
- * gruzobeton gr. 54cm
- * grunt rodzimy (po usunięciu humusu)

D1 DACH

- * dachówka ceramiczna
- *łaty drewniane 6x4cm
- * kontrłaty
- * warstwa rozdzielająca (wiatroizolacyjna)
- * wełna mineralna gr. 20cm
- * krokwie drewniane
- * membrana paroizolacyjna
- * płyta gk na stelażu systemowym

B1 BALKONY

- * płytki ceramiczne mrozoodporne
- * gładź cementowa zbr. siatką gr. 5cm
- * styropian gr. 5cm
- * płyta balkonowa żelbetowa
- * styropian gr. 5cm

S1 ŚCIANA FUNDAMENTOWA

- * styropian ekstrudowany (XPS) Hydromax gr. 10 cm
- * 2x pionowa izolacja przeciwwilgociowa Deitermann Superflex 10
- * ściana fundamentowa bloczek betonowy

KORMET-PROJEKT mgr inż. Sebastian Kościelniak
ul. Ciemie 54-55, 58-160 Świebodzice tel. 504 784 325,
www.kormetprojekt.pl, biuro@kormetprojekt.pl

obiekt: **BUDOWA BUDYNKÓW JEDNORODZINNYCH W ZABUDOWIE SZEREGOWEJ**

adres inwestycji: **Wałbrzych, ul. Czereśniowa, dz. nr 342/5-342/15, Obręb 11 Poniatów**

inwestor: **INVEST-PARK DEVELOPMENT Sp. z o.o., ul. Uczniowska 16, 58-306 Wałbrzych**

faza: **PROJEKT BUDOWLANY**

branża: **ARCHITEKTURA**

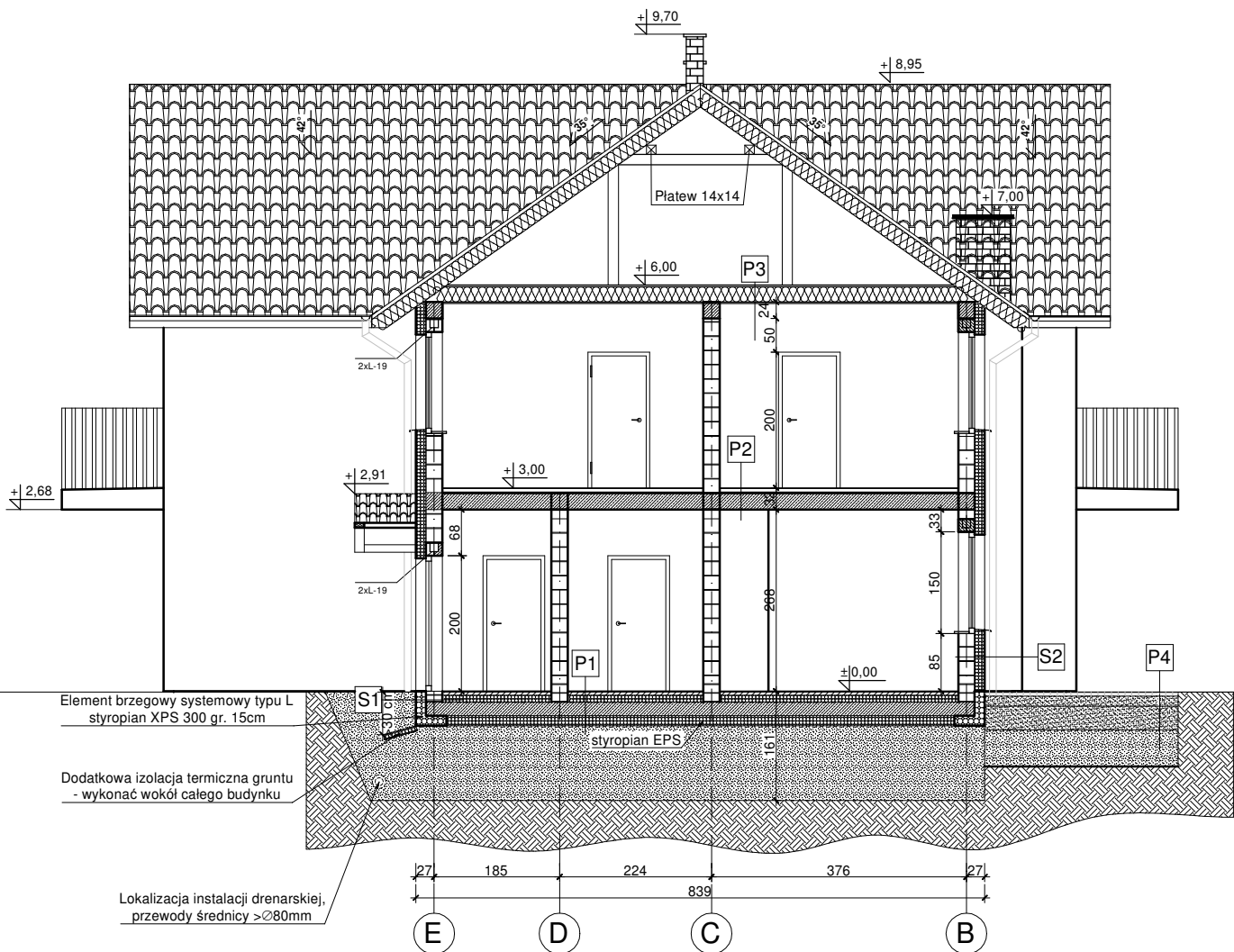
projektant architektura/nr uprawnień: **mgr inż. Andrzej Grzybowski** podpis:
UAN. VI-1/3/50/90

sprawdzający/nr uprawnień: podpis:

asystent projektanta: **mgr inż. arch. Artur Schab** podpis:

rysunek: **PRZEKRÓJ B-B - SEGMENT PRAWY NR 1**

data: **02.02.2017r.** skala: **1 : 100** nr rysunku: **A-06**



Element brzegowy systemowy typu L
styroplan XPS 300 gr. 15cm

Dodatkowa izolacja termiczna gruntu
- wykonać wokół całego budynku

Lokalizacja instalacji drenarskiej,
przewody średnicy >Ø80mm

P1 PODŁOGA NA GRUNCIE

- * podłoga (płytki ceram., parkiet) gr.1-2cm
- * (w pom. mokrych - folia w płynie)
- * gładź cementowa zbr. siatką gr. 5cm
- * folia polietylenowa klejona na zakład
- * styropian EPS 100 gr. 10cm
- * papa asfaltowa zgrzewalna
- * płyta fundamentowa gr. 20cm
- * styropian XPS 300 gr. 15cm
- * pospółka ls>0,94 (ld>0,50) gr. 1,0m
- * grunt rodzimy (po usunięciu humusu)

P2 PODŁOGA NAD PARTEREM

- * podłoga (płytki ceram., parkiet) gr.1-2cm
- * (w pom. mokrych - folia w płynie)
- * gładź cementowa zbr. siatką gr. 5cm
- * folia polietylenowa klejona na zakład
- * strop teriva 4.0/1 gr. 25cm
- * tynk gipsowy

P3 STROP NAD PARTEREM

- * płyta OSB gr. 2.5cm
- * wełna mineralna gr. 25cm
- * pas dolny dźwigara
- * paroizolacja
- * płyta gk na stelażu systemowym

S2 ŚCIANY ZEWNĘTRZNE

- * cienkowarstwowy tynk akrylowy gr. 0,15 cm
- * styropian EPS 70 gr. 15cm
- * bloczek gazobetonowy gr. 24cm
- * tynk maszynowy gipsowy gr. 2cm

P4 DOJŚCIE/TARAS

- * kostka betonowa gr. 6cm
- * piasek stabilizowany cementem gr.15cm
- * piasek gr. 25cm
- * gruzobeton gr. 54cm
- * grunt rodzimy (po usunięciu humusu)

D1 DACH

- * dachówka ceramiczna
- * łąty drewniane 6x4cm
- * kontrłaty
- * warstwa rozdzielająca (wiatroizolacyjna)
- * wełna mineralna gr. 20cm
- * krokwie drewniane
- * membrana paroizolacyjna
- * płyta gk na stelażu systemowym

B1 BALKONY

- * płytki ceramiczne mrozoodporne
- * gładź cementowa zbr. siatką gr. 5cm
- * styropian gr. 5cm
- * płyta balkonowa żelbetowa
- * styropian gr. 5cm

S1 ŚCIANA FUNDAMENTOWA

- * styropian ekstrudowany (XPS) Hydromax gr. 10 cm
- * 2x pionowa izolacja przeciwwilgociowa Deitermann Superflex 10
- * ściana fundamentowa bloczek betonowy

KORMET-PROJEKT mgr inż. Sebastian Kościelniak
ul. Ciemie 54-55, 58-160 Świebodzice tel. 504 784 325,
www.kormetprojekt.pl, biuro@kormetprojekt.pl

obiekt: **BUDOWA BUDYNKÓW JEDNORODZINNYCH
W ZABUDOWIE SZEREGOWEJ**

adres inwestycji:
Wałbrzych, ul. Czereśniowa, dz. nr 342/5-342/15, Obręb 11 Poniałów

inwestor:
INVEST-PARK DEVELOPMENT Sp. z o.o., ul. Uczniowska 16, 58-306 Wałbrzych

faza:
PROJEKT BUDOWLANY

branża:
ARCHITEKTURA

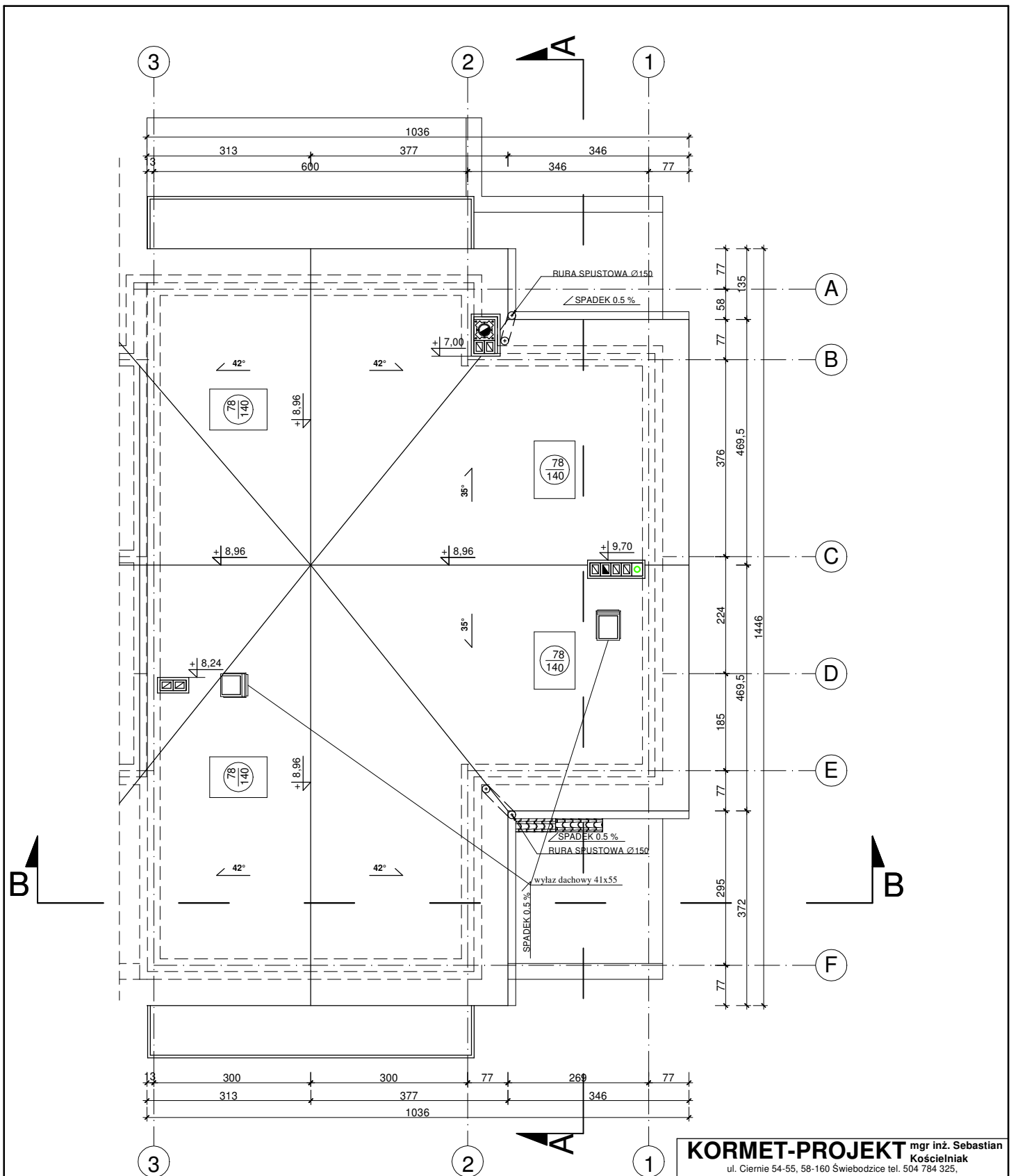
projektant architektura/nr uprawnień:
mgr inż. Andrzej Grzybowski podpis:
UAN. VI-1/3/50/90

sprawdzający/nr uprawnień: podpis:

asystent projektanta:
mgr inż. arch. Artur Schab podpis:

rysunek:
PRZEKRÓJ A-A - SEGMENT PRAWY NR 1

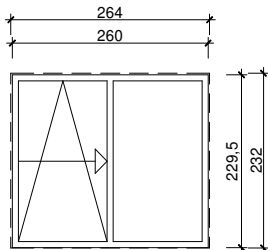
data: 02.02.2017r. skala: 1 : 100 nr rysunku: A-07



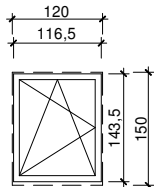
UWAGA!

1. Powierzchnia dachu 176,71m² + 2,11m².
2. Dach 35° i 42° kryty dachówką ceramiczną - koloru brązowego
3. Należy w odległości 80cm od okapu dachu zamontować płotki śnieżne.
4. Kąt nachylenia dachu 35°, 42°.

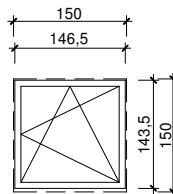
KORMET-PROJEKT mgr inż. Sebastian Kościelniak ul. Ciernie 54-55, 58-160 Świebodzice tel. 504 784 325, www.kormetprojekt.pl, biuro@kormetprojekt.pl		
obiekt: BUDOWA BUDYNKÓW JEDNORODZINNYCH W ZABUDOWIE SZEREGOWEJ		
adres inwestycji: Wałbrzych, ul. Czereśniowa, dz. nr 342/5-342/15, Obręb 11 Poniałów		
inwestor: INVEST-PARK DEVELOPMENT Sp. z o.o., ul. Uczniowska 16, 58-306 Wałbrzych		
faza: PROJEKT BUDOWLANY		
branża: ARCHITEKTURA		
projektant architektura/nr uprawnień: mgr inż. Andrzej Grzybowski UAN. VI-1/3/50/90		podpis:
sprawdzający/nr uprawnień:		podpis:
asystent projektanta: mgr inż. arch. Artur Schab		podpis:
rysunek: RZUT DACHU - SEGMENT PRAWY NR 1		
data: 02.02.2017r.	skala: 1 : 100	nr rysunku: A-08



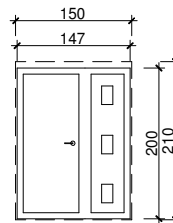
nazwa: Okno przesuwne	
wielkość futryny w obrębie	wielkość otworu w ścianie
260x229.5	264x232
ilość	2



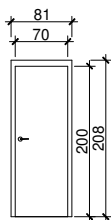
nazwa: Okno rozwierno/uchylne	
wielkość futryny w obrębie	wielkość otworu w ścianie
116.5x143.5	120x150
ilość	5



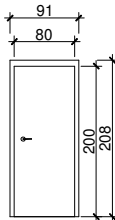
nazwa: Okno rozwierno/uchylne	
wielkość futryny w obrębie	wielkość otworu w ścianie
146.5x143.5	150x150
ilość	1



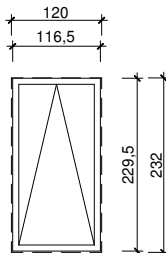
nazwa: Drzwi zewnętrzne		
wielkość futryny w obrębie	wielkość otworu w ścianie	
147x200	150x210	
ilość	L: 1	P: 0



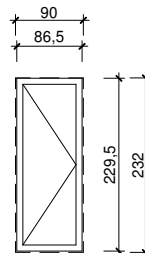
nazwa: Drzwi wewnętrzne		
wielkość futryny w obrębie	wielkość otworu w ścianie	
70x200	81x208	
ilość	L: 0	P: 1



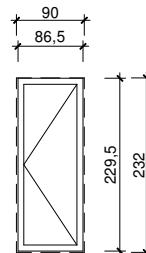
nazwa: Drzwi wewnętrzne		
wielkość futryny w obrębie	wielkość otworu w ścianie	
80x200	91x208	
ilość	L: 6	P: 3



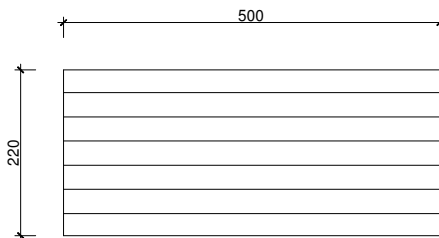
nazwa: Okno uchylne	
wielkość futryny w obrębie	wielkość otworu w ścianie
116.5x229.5	120x232
ilość	2



nazwa: Drzwi balkonowe	
wielkość futryny w obrębie	wielkość otworu w ścianie
86.5x229.5	90x232
ilość	1



nazwa: Drzwi balkonowe	
wielkość futryny w obrębie	wielkość otworu w ścianie
86.5x229.5	90x232
ilość	1



nazwa: Brama garażowa	
-	wielkość otworu w ścianie
-	220x500
ilość	1

KORMET-PROJEKT mgr inż. Sebastian Kościelniak
 ul. Ciernie 54-55, 58-160 Świebodzice tel. 504 784 325,
www.kometprojekt.pl, biuro@kometprojekt.pl

obiekt: **BUDOWA BUDYNKÓW JEDNORODZINNYCH W ZABUDOWIE SZEREGOWEJ**

adres inwestycji: **Wałbrzych, ul. Czereśniowa, dz. nr 342/5-342/15, Obręb 11 Poniatów**

inwestor: **INVEST-PARK DEVELOPMENT Sp. z o.o., ul. Uczniowska 16, 58-306 Wałbrzych**

faza: **PROJEKT BUDOWLANY**

branża: **ARCHITEKTURA**

projektant architektura/nr uprawnień:
mgr inż. Andrzej Grzybowski
UAN. VI-1/3/50/90

podpis:

sprawdzający/nr uprawnień:

podpis:

asystent projektanta:
mgr inż. arch. Artur Schab

podpis:

rysunek: **ZEST. STOLARKI OKIEN. I DRZWI. SEG. NR 1**

data: **02.02.2017r.**

skala: **1 : 100**

nr rysunku: **A-09**