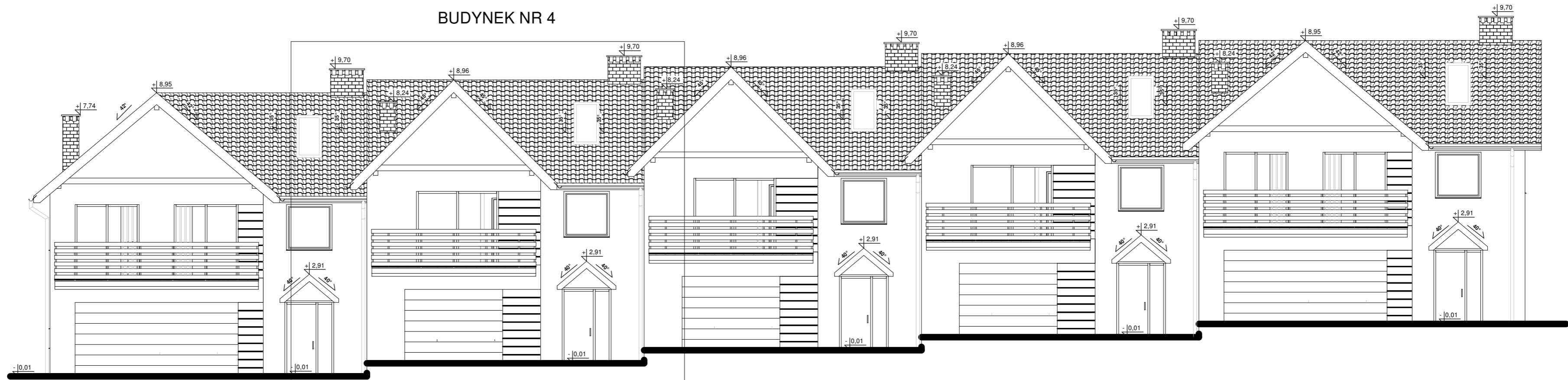


BUDYNEK NR 4



**KORMET-PROJEKT** mgr inż. Sebastian Kościelniak

ul. Ciemie 54-55, 58-160 Świebodzice tel. 504 784 325,  
www.kormetprojekt.pl, biuro@kormetprojekt.pl

obiekt: BUDOWA BUDYNKÓW JEDNORODZINNYCH  
W ZABUDOWIE SZEREGOWEJ

adres inwestycji:  
Wałbrzych, ul. Czeresniowa, dz. nr 342/15, Obręb 11 Poniatów

inwestor:  
INVEST-PARK DEVELOPMENT Sp. z o.o., ul. Uczniowska 16, 58-306 Wałbrzych

faza:  
PROJEKT BUDOWLANY

branża:  
ARCHITEKTURA

projektant architekta/inżyniera:  
mgr inż. Andrzej Grzybowski  
UAN. VI-f/3/50/90

podpis:

sprawdzający/inżynier:

podpis:

asystent projektanta:  
mgr inż. arch. Artur Schab

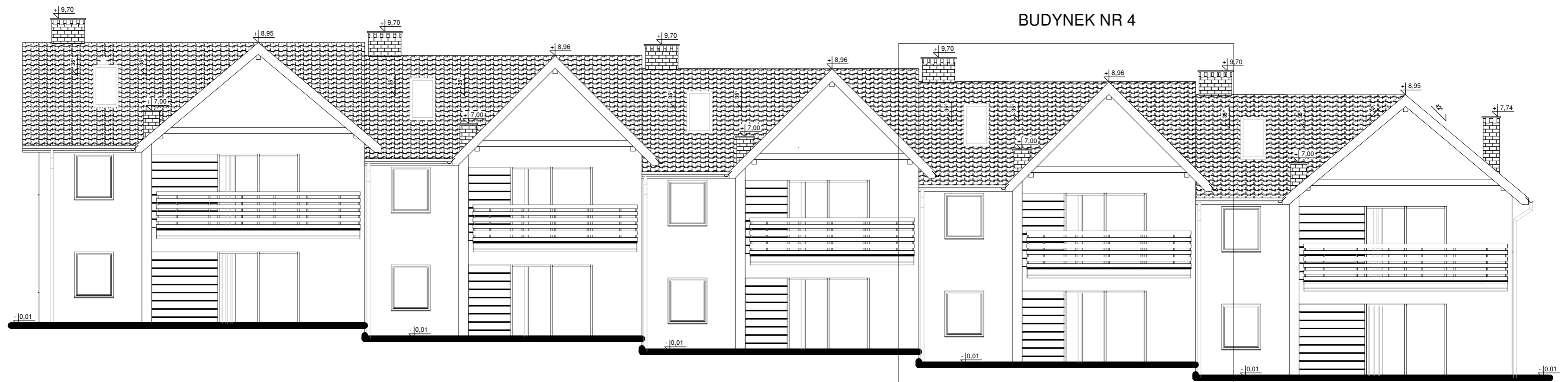
podpis:

rysunek:  
RZUT ELEWACJI FRONTOWEJ - SEG. NR 4

data:  
02.02.2017r.

skala:  
1 : 100

nr rysunku:  
A-01



BUDYNEK NR 4

**KORMET-PROJEKT** mgr inż. Sebastian  
 Kościelniak  
 ul. Ciemie 54-55, 58-160 Świebodzice tel. 504 784 325,  
 www.kormetprojekt.pl, biuro@kormetprojekt.pl

obiekt: BUDOWA BUDYNKÓW JEDNORODZINNYCH  
 W ZABUDOWIE SZEREGOWEJ

adres inwestycji:  
 Wałbrzych, ul. Czeresniowa, dz. nr 342/15, Obręb 11 Poniatów

inwestor:  
 INVEST-PARK DEVELOPMENT Sp. z o.o., ul. Uczniowska 16, 58-306 Wałbrzych

faza:  
**PROJEKT BUDOWLANY**

branża:  
**ARCHITEKTURA**

projektant architektura/nr uprawnień:  
 mgr inż. Andrzej Grzybowski

podpis:

UAN. VI-f/3/50/90

podpis:

sprawdzający/nr uprawnień:

asystent projektanta:  
 mgr inż. arch. Artur Schab

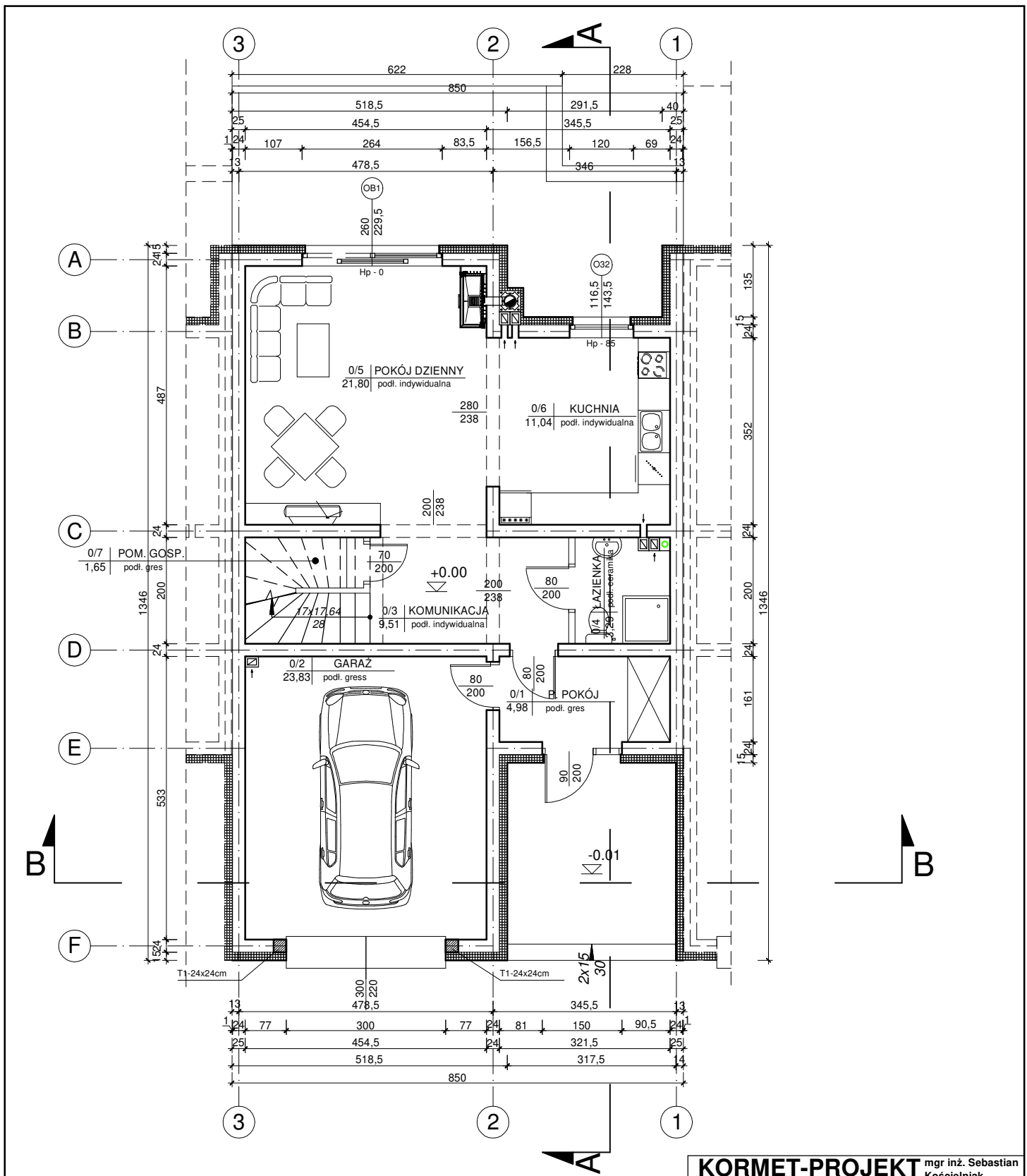
podpis:

rysunek:  
**RZUT ELEWACJI TYLNEJ - SEG. NR 4**

data:  
 02.02.2017r.

skala:  
 1 : 100

nr rysunku:  
 A-02



ZESTAWIENIE POWIERZCHNI POMIESZCZEŃ

NR	RODZAJ POMIESZCZENIA	POWIERZCHNIA	RODZAJ POSADZKI
0/1	P. POKÓJ	4.98 m <sup>2</sup>	POS. GRES
0/2	GARAŻ	23.83 m <sup>2</sup>	POS. GRES
0/3	KOMUNIKACJA	9.51 m <sup>2</sup>	POS. INDYW.
0/4	ŁAZIENKA	3.29 m <sup>2</sup>	POS. CERAM.
0/5	POKÓJ DZIENNY	21.80 m <sup>2</sup>	POS. INDYW.
0/6	KUCHNIA	11.04 m <sup>2</sup>	POS. INDYW.
0/7	POM. GOSP.	1.65 m <sup>2</sup>	POS. INDYW.
	RAZEM	52.27 m <sup>2</sup>	

**KORMET-PROJEKT** mgr inż. Sebastian Kościelniak  
 ul. Ciernie 54-55, 58-160 Świebodzice tel. 504 784 325,  
[www.kormetprojekt.pl](http://www.kormetprojekt.pl), [biuro@kormetprojekt.pl](mailto:biuro@kormetprojekt.pl)

obiekt: **BUDOWA BUDYNKÓW JEDNORODZINNYCH W ZABUDOWIE SZEREGOWEJ**

adres inwestycji: **Wałbrzych, ul. Czereśniowa, dz. nr 342/5-342/15, Obręb 11 Poniatów**

inwestor: **INVEST-PARK DEVELOPMENT Sp. z o.o., ul. Uczniowska 16, 58-306 Wałbrzych**

faza: **PROJEKT BUDOWLANY**

branża: **ARCHITEKTURA**

projektant architektura/nr uprawnień: **mgr inż. Andrzej Grzybowski** podpis:

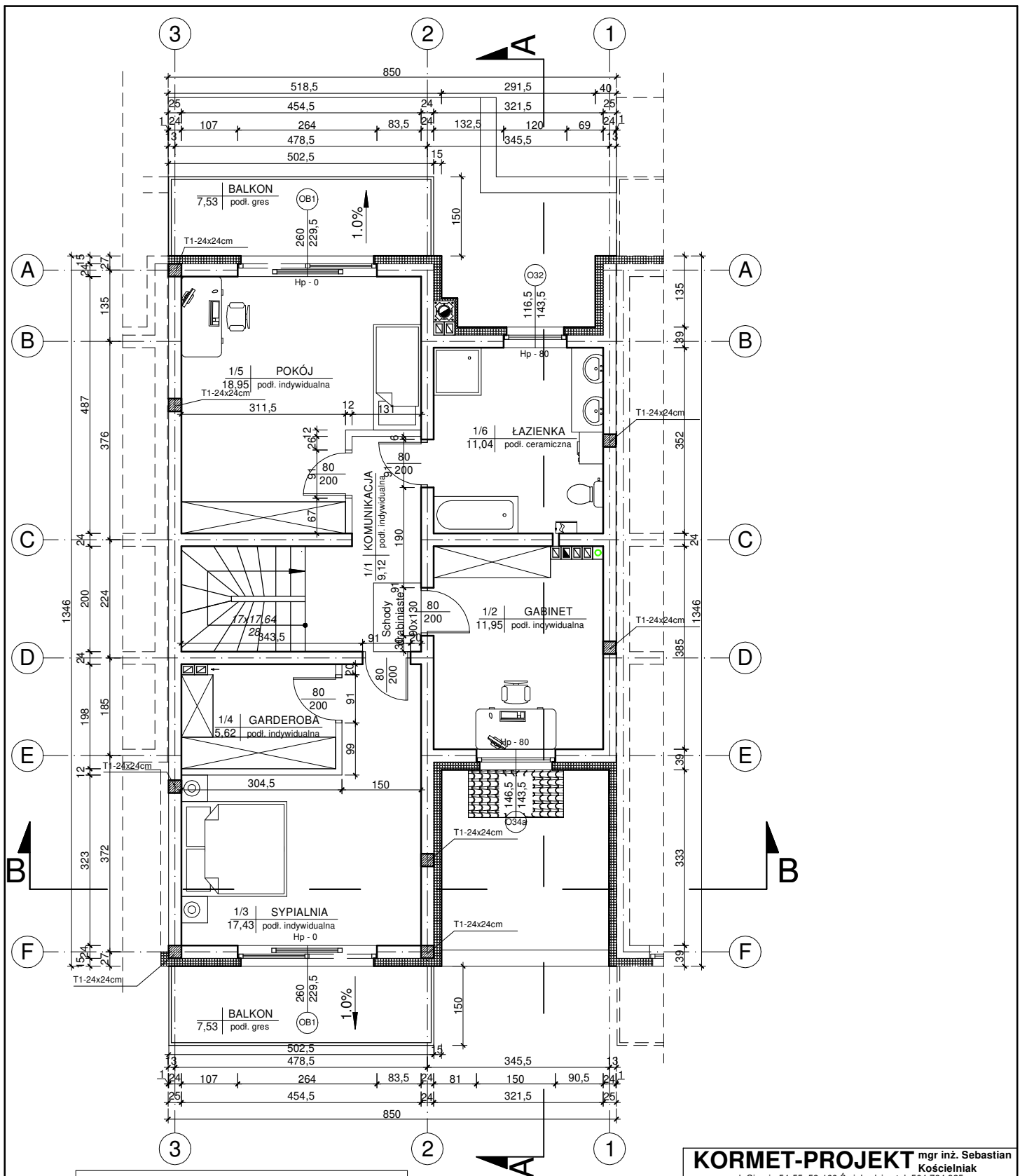
UAN. VI-1/3/50/90

sprawdzający/nr uprawnień: podpis:

asystent projektanta: **mgr inż. arch. Artur Schab** podpis:

rysunek: **RZUT PARTERU - SEGMENT ŚRODKOWY NR 4**

data: **02.02.2017r.** skala: **1 : 100** nr rysunku: **A-03**



ZESTAWIENIE POWIERZCHNI POMIESZCZEŃ

NR	RODZAJ POMIESZCZENIA	POWIERZCHNIA	RODZAJ POSADZKI
1/1	KOMUNIKACJA	9.12 m <sup>2</sup>	POS. INDYW.
1/2	GABINET	11.95 m <sup>2</sup>	POS. INDYW.
1/3	SYPIALNIA	17.43 m <sup>2</sup>	POS. INDYW.
1/4	GARDEROBA	5.62 m <sup>2</sup>	POS. INDYW.
1/5	POKÓJ	18.95 m <sup>2</sup>	POS. INDYW.
1/6	ŁAZIENKA	11.04 m <sup>2</sup>	POS. CERAM.
RAZEM		74.11 m <sup>2</sup>	
BALKON		7.53 m <sup>2</sup>	POS. GRES
BALKON		7.53 m <sup>2</sup>	POS. GRES

**KORMET-PROJEKT** mgr inż. Sebastian Kościelniak  
 ul. Ciernie 54-55, 58-160 Świebodzice tel. 504 784 325,  
[www.kormetprojekt.pl](http://www.kormetprojekt.pl), [biuro@kormetprojekt.pl](mailto:biuro@kormetprojekt.pl)

obiekt: **BUDOWA BUDYNKÓW JEDNORODZINNYCH W ZABUDOWIE SZEREGOWEJ**

adres inwestycji: **Wałbrzych, ul. Czerześniowa, dz. nr 342/5-342/15, Obręb 11 Poniańców**

inwestor: **INVEST-PARK DEVELOPMENT Sp. z o.o., ul. Uczniowska 16, 58-306 Wałbrzych**

faza: **PROJEKT BUDOWLANY**

branża: **ARCHITEKTURA**

projektant architektura/nr uprawnień: **mgr inż. Andrzej Grzybowski** podpis:

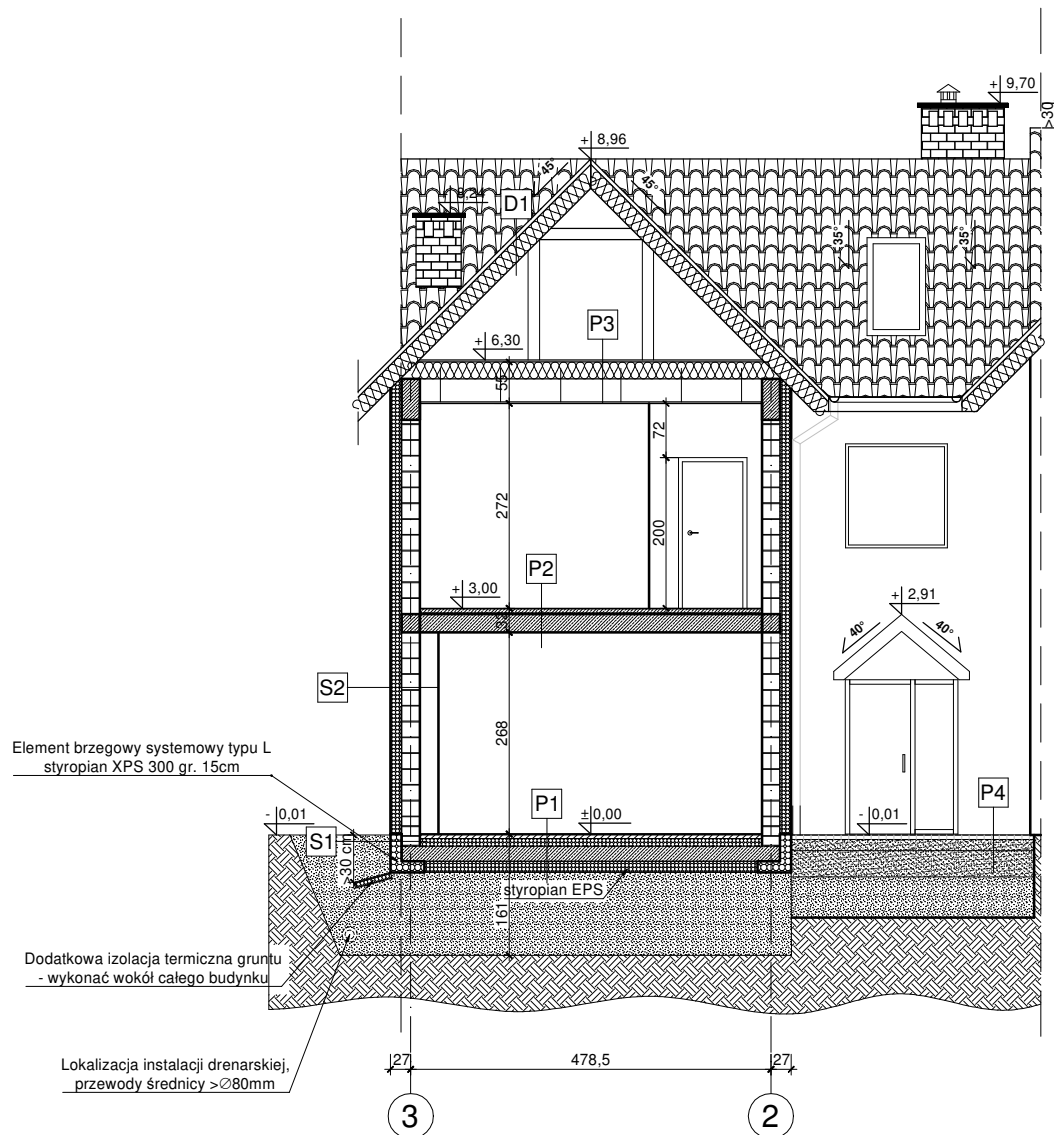
UAN. VI-1/3/50/90

sprawdzający/nr uprawnień: podpis:

asystent projektanta: **mgr inż. arch. Artur Schab** podpis:

rysunek: **RZUT PIETRA - SEGMENT ŚRODKOWY NR 4**

data: **02.02.2017r.** skala: **1 : 100** nr rysunku: **A-04**



Element brzegowy systemowy typu L  
styropian XPS 300 gr. 15cm

Dodatkowa izolacja termiczna gruntu  
- wykonać wokół całego budynku

Lokalizacja instalacji drenarskiej,  
przewody średnicy >Ø80mm

<p><b>P1 PODŁOGA NA GRUNCIE</b></p> <ul style="list-style-type: none"> <li>* podłoga (płytki ceram., parkiet) gr.1-2cm</li> <li>*(w pom. mokrych - folia w płynie)</li> <li>* gładź cementowa zbr. siatką gr. 5cm</li> <li>* folia polietylenowa klejona na zakład</li> <li>* styropian EPS 100 gr. 10cm</li> <li>* papa asfaltowa zgrzewalna</li> <li>* płyta fundamentowa gr. 20cm</li> <li>* styropian XPS 300 gr. 15cm</li> <li>* pospółka ls&gt;0,94 (ld&gt;0,50) gr. 1,0m</li> <li>* grunt rodzimy (po usunięciu humusu)</li> </ul>	<p><b>P4 DOJŚCIE/TARAS</b></p> <ul style="list-style-type: none"> <li>* kostka betonowa gr. 6cm</li> <li>* piasek stabilizowany cementem gr.15cm</li> <li>* piasek gr. 25cm</li> <li>* gruzobeton gr. 54cm</li> <li>* grunt rodzimy (po usunięciu humusu)</li> </ul>
<p><b>P2 PODŁOGA NAD PARTEREM</b></p> <ul style="list-style-type: none"> <li>* podłoga (płytki ceram., parkiet) gr.1-2cm</li> <li>*(w pom. mokrych - folia w płynie)</li> <li>* gładź cementowa zbr. siatką gr. 5cm</li> <li>* folia polietylenowa klejona na zakład</li> <li>* strop teriva 4.0/1 gr. 25cm</li> <li>* tynk gipsowy</li> </ul>	<p><b>D1 DACH</b></p> <ul style="list-style-type: none"> <li>* dachówka ceramiczna</li> <li>* łąty drewniane 6x4cm</li> <li>* kontrłaty</li> <li>* warstwa rozdzielająca (wiatroizolacyjna)</li> <li>* wełna mineralna gr. 20cm</li> <li>* krokwie drewniane</li> <li>* membrana paroizolacyjna</li> <li>* płyta gk na stelażu systemowym</li> </ul>
<p><b>P3 STROP NAD PARTEREM</b></p> <ul style="list-style-type: none"> <li>* płyta OSB gr. 2.5cm</li> <li>* wełna mineralna gr. 25cm</li> <li>* pas dolny dźwigara</li> <li>* paroizolacja</li> <li>* płyta gk na stelażu systemowym</li> </ul>	<p><b>B1 BALKONY</b></p> <ul style="list-style-type: none"> <li>* płytki ceramiczne mrozoodporne</li> <li>* gładź cementowa zbr. siatką gr. 5cm</li> <li>* styropian gr. 5cm</li> <li>* płyta balkonowa żelbetowa</li> <li>* styropian gr. 5cm</li> </ul>
<p><b>S2 ŚCIANY ZEWNĘTRZNE</b></p> <ul style="list-style-type: none"> <li>* cienkowarstwowy tynk akrylowy gr. 0,15 cm</li> <li>* styropian EPS 70 gr. 15cm</li> <li>* bloczek gazobetonowy gr. 24cm</li> <li>* tynk maszynowy gipsowy gr. 2cm</li> </ul>	<p><b>S1 ŚCIANA FUNDAMENTOWA</b></p> <ul style="list-style-type: none"> <li>* styropian ekstrudowany (XPS) Hydromax gr. 10 cm</li> <li>* 2x pionowa izolacja przeciwwilgociowa Deitermann Superflex 10</li> <li>* ściana fundamentowa bloczek betonowy</li> </ul>

**KORMET-PROJEKT** mgr inż. Sebastian Kościelniak  
ul. Ciernie 54-55, 58-160 Świebodzice tel. 504 784 325,  
www.kormetprojekt.pl, biuro@kormetprojekt.pl

obiekt: **BUDOWA BUDYNKÓW JEDNORODZINNYCH W ZABUDOWIE SZEREGOWEJ**

adres inwestycji: **Wałbrzych, ul. Czereśniowa, dz. nr 342/5-342/15, Obręb 11 Poniatów**

inwestor: **INVEST-PARK DEVELOPMENT Sp. z o.o., ul. Uczniowska 16, 58-306 Wałbrzych**

faza: **PROJEKT BUDOWLANY**

branża: **ARCHITEKTURA**

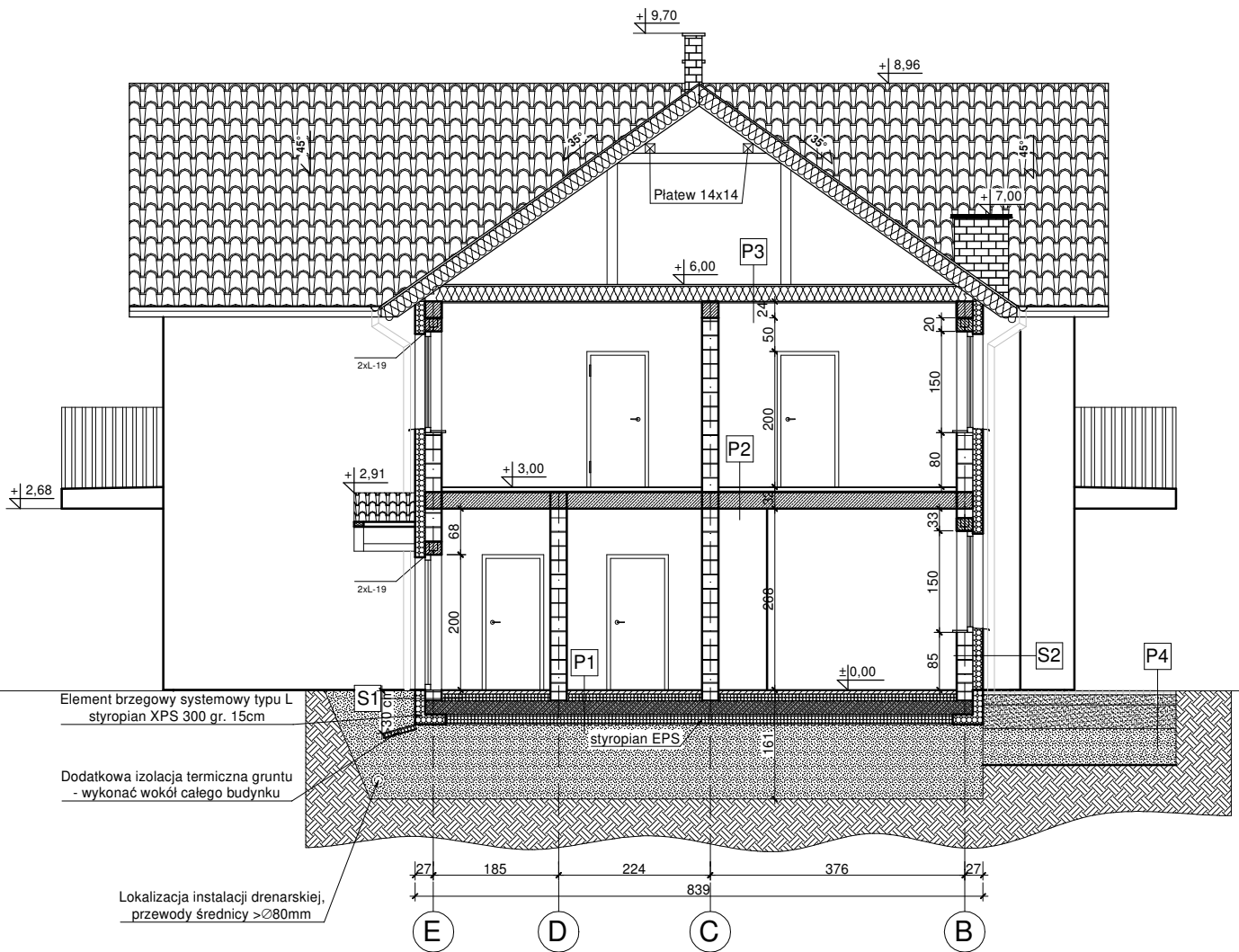
projektant architektura/nr uprawnień: **mgr inż. Andrzej Grzybowski UAN. VI-1/3/50/90**      podpis:

sprawdzający/nr uprawnień:      podpis:

asystent projektanta: **mgr inż. arch. Artur Schab**      podpis:

rysunek: **PRZEKRÓJ B-B - SEGMENT ŚRODKOWY NR 4**

data: **02.02.2017r.**      skala: **1 : 100**      nr rysunku: **A-05**



#### P1 PODŁOGA NA GRUNCIE

- \* podłoga (płytki ceram., parkiet) gr.1-2cm
- \* (w pom. mokrych - folia w płynie)
- \* gładź cementowa zbr. siatką gr. 5cm
- \* folia polietylenowa klejona na zakład
- \* styropian EPS 100 gr. 10cm
- \* papa asfaltowa zgrzewalna
- \* płyta fundamentowa gr. 20cm
- \* styropian XPS 300 gr. 15cm
- \* pospółka ls>0,94 (ld>0,50) gr. 1,0m
- \* grunt rodzimy (po usunięciu humusu)

#### P2 PODŁOGA NAD PARTEREM

- \* podłoga (płytki ceram., parkiet) gr.1-2cm
- \* (w pom. mokrych - folia w płynie)
- \* gładź cementowa zbr. siatką gr. 5cm
- \* folia polietylenowa klejona na zakład
- \* strop teriva 4.0/1 gr. 25cm
- \* tynk gipsowy

#### P3 STROP NAD PARTEREM

- \* płyta OSB gr. 2.5cm
- \* wełna mineralna gr. 25cm
- \* pas dolny dźwigara
- \* paroizolacja
- \* płyta gk na stelażu systemowym

#### S2 ŚCIANY ZEWNĘTRZNE

- \* cienkowarstwowy tynk akrylowy gr. 0,15 cm
- \* styropian EPS 70 gr. 15cm
- \* bloczek gazobetonowy gr. 24cm
- \* tynk maszynowy gipsowy gr. 2cm

#### P4 DOJŚCIE/TARAS

- \* kostka betonowa gr. 6cm
- \* piasek stabilizowany cementem gr.15cm
- \* piasek gr. 25cm
- \* gruzobeton gr. 54cm
- \* grunt rodzimy (po usunięciu humusu)

#### D1 DACH

- \* dachówka ceramiczna
- \* łąty drewniane 6x4cm
- \* kontrłaty
- \* warstwa rozdzielająca (wiatroizolacyjna)
- \* wełna mineralna gr. 20cm
- \* krokwie drewniane
- \* membrana paroizolacyjna
- \* płyta gk na stelażu systemowym

#### B1 BALKONY

- \* płytki ceramiczne mrozoodporne
- \* gładź cementowa zbr. siatką gr. 5cm
- \* styropian gr. 5cm
- \* płyta balkonowa żelbetowa
- \* styropian gr. 5cm

#### S1 ŚCIANA FUNDAMENTOWA

- \* styropian ekstrudowany (XPS) Hydromax gr. 10 cm
- \* 2x pionowa izolacja przeciwwilgociowa Deitermann Superflex 10
- \* ściana fundamentowa bloczek betonowy

**KORMET-PROJEKT** mgr inż. Sebastian Kościelniak  
ul. Ciemie 54-55, 58-160 Świebodzice tel. 504 784 325,  
[www.kormetprojekt.pl](http://www.kormetprojekt.pl), [biuro@kormetprojekt.pl](mailto:biuro@kormetprojekt.pl)

obiekt: BUDOWA BUDYNKÓW JEDNORODZINNYCH  
W ZABUDOWIE SZEREGOWEJ

adres inwestycji: Wałbrzych, ul. Czereśniowa, dz. nr 342/5-342/15, Obręb 11 Poniatów

inwestor: INVEST-PARK DEVELOPMENT Sp. z o.o., ul. Uczniowska 16, 58-306 Wałbrzych

faza: PROJEKT BUDOWLANY

branża: ARCHITEKTURA

projektant architektura/nr uprawnień: mgr inż. Andrzej Grzybowski

UAN. VI-1/3/50/90

sprawdzający/nr uprawnień: podpis:

asystent projektanta: mgr inż. arch. Artur Schab

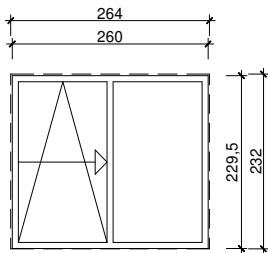
rysunek: PRZEKRÓJ A-A - SEGMENT ŚRODKOWY NR 4

data: 02.02.2017r.

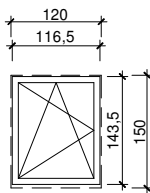
skala: 1 : 100

nr rysunku: A-06

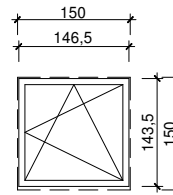




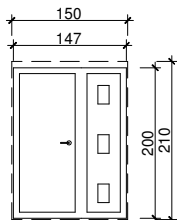
nazwa: Okno przesuwne			
wielkość futryny w obrębie		wielkość otworu w ścianie	
260x229.5	264x232		
ilość	3		



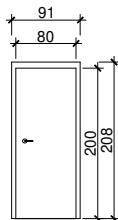
nazwa: Okno rozwierno/uchylne			
wielkość futryny w obrębie		wielkość otworu w ścianie	
116.5x143.5	120x150		
ilość	2		



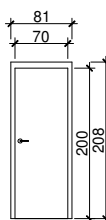
nazwa: Okno rozwierno/uchylne			
wielkość futryny w obrębie		wielkość otworu w ścianie	
146.5x143.5	150x150		
ilość	1		



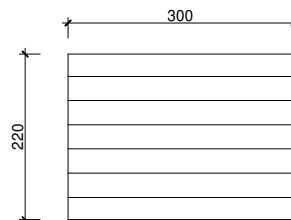
nazwa: Drzwi zewnętrzne			
wielkość futryny w obrębie		wielkość otworu w ścianie	
147x200	150x210		
ilość	L: 1	P: 0	



nazwa: Drzwi wewnętrzne			
wielkość futryny w obrębie		wielkość otworu w ścianie	
80x200	81x208		
ilość	L: 5	P: 3	



nazwa: Drzwi wewnętrzne			
wielkość futryny w obrębie		wielkość otworu w ścianie	
70x200	81x208		
ilość	L: 0	P: 1	



nazwa: Brama garażowa		
		wielkość otworu w ścianie
-	-	220x300
ilość		1

**KORMET-PROJEKT** mgr inż. Sebastian Kościelniak  
 ul. Ciernie 54-55, 58-160 Świebodzice tel. 504 784 325,  
[www.kometprojekt.pl](http://www.kometprojekt.pl), [biuro@kometprojekt.pl](mailto:biuro@kometprojekt.pl)

obiekt: **BUDOWA BUDYNKÓW JEDNORODZINNYCH W ZABUDOWIE SZEREGOWEJ**

adres inwestycji: **Wałbrzych, ul. Czereśniowa, dz. nr 342/5-342/15, Obręb 11 Poniatów**

inwestor: **INVEST-PARK DEVELOPMENT Sp. z o.o., ul. Uczniowska 16, 58-306 Wałbrzych**

faza: **PROJEKT BUDOWLANY**

branża: **ARCHITEKTURA**

projektant architektura/nr uprawnień:  
**mgr inż. Andrzej Grzybowski**  
**UAN. VI-1/3/50/90**

podpis:

sprawdzający/nr uprawnień:

podpis:

asystent projektanta:  
**mgr inż. arch. Artur Schab**

podpis:

rysunek:  
**ZEST. STOLARKI OKIEN. I DRZWI. SEG. NR 4**

data:  
**02.02.2017r.**

skala:  
**1 : 100**

nr rysunku:  
**A-08**