

#### LEGENDA:

- L⊗ oprawa ze źródłem LED
- ⊗ oprawa kinkiet
- IP44 ⊗ oprawa bryzgoszczelna
- ⊗ oprawa żarowa
- |— oprawa fluorescencyjna 2x36W IP65
- ⊙ przycisk światło
- ⊕ wyłącznik jednobiegunowy
- ⊖ wyłącznik dwubiegunowy
- ⊕ wył. krańcowy schodowy
- ⊕ wył. krańcowy schodowy podwójny
- ⊕ wyłącznik krzyżowy
- ⊕ zasilanie płyty elektrycznej
- ⊕ gniazdo wtykowe 2x2P+Z
- ⊕ gniazdo wtykowe bryzgoszczelne
- ⊕ SAT gniazdo telewizyjne
- ⊕ TB tablica bezpiecznikowa
- ⊕ GSU główna szyna uziemiająca
- ⊕ W wentylator łazienkowy

## KORMET-PROJEKT mgr inż. Sebastian Kościelniak

ul. Ciernie 54-55, 58-160 Świebodzice tel. 504 784 325,  
www.kormetprojekt.pl, biuro@kormetprojekt.pl

obiekt: BUDOWA BUDYNKÓW JEDNORODZINNYCH  
W ZABUDOWIE SZEREGOWEJ

adres inwestycji:  
Wałbrzych, ul. Czereśniowa, dz. nr 342/5- 342/15, Obręb 11 Poniatów

inwestor:  
INVEST-PARK DEVELOPMENT Sp. z o.o., ul. Uczniowska 16, 58-306 Wałbrzych

faza:

**PROJEKT BUDOWLANY**

branża:

**INSTALACJE ELEKTRYCZNE**

projektant/nr uprawnień:  
mgr inż. Andrzej Niczyporuk  
UAN. VI-f/3/ 26/ 89

podpis:

sprawdzający/nr uprawnień:

podpis:

asystent projektanta:

podpis:

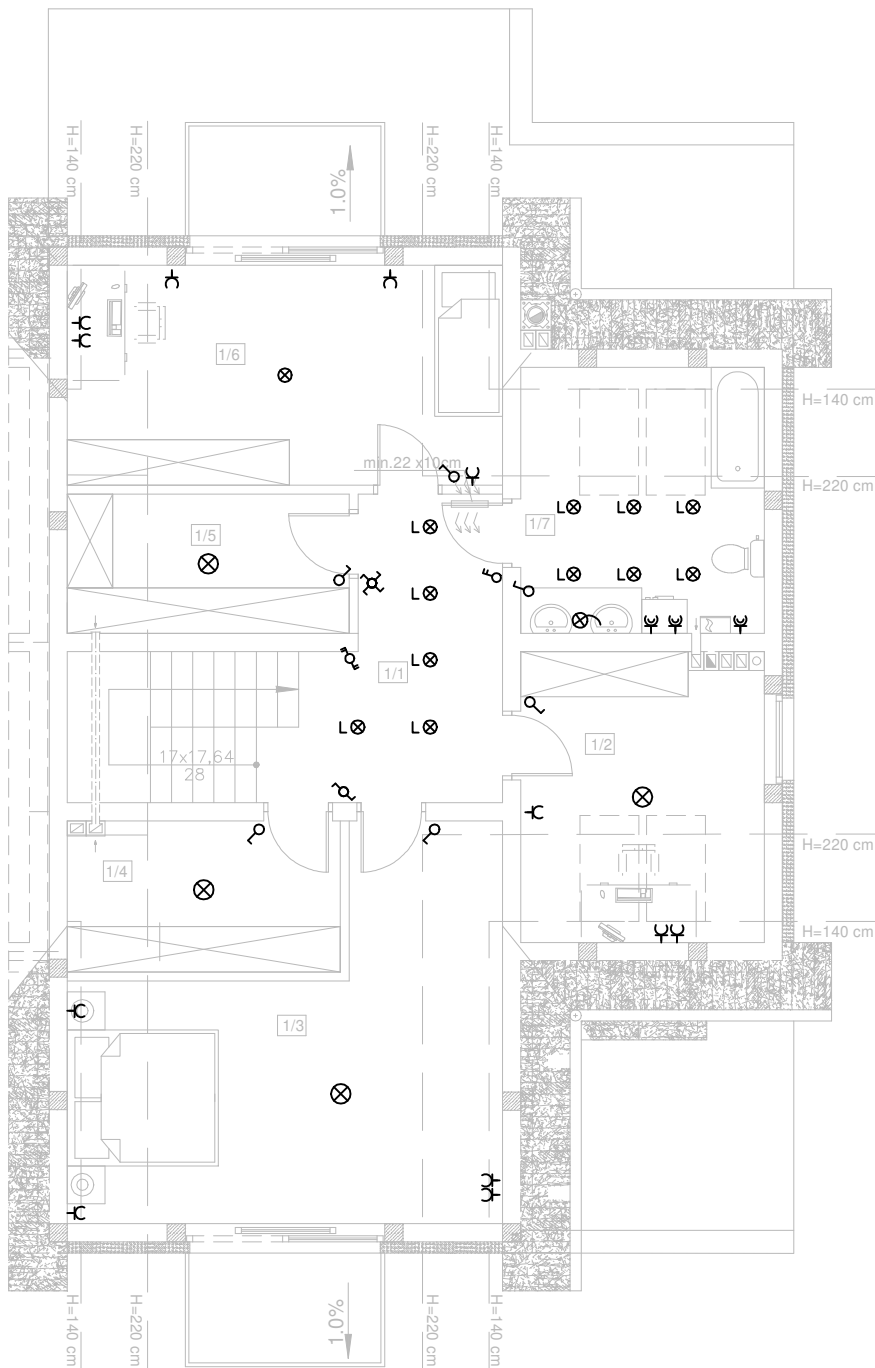
rysunek: RZUT PARTERU - SEGMENT PRAWY NR 1  
SCHEMAT INSTALACJI ELEKTRYCZNEJ

data:  
05.12.2017r.

skala:  
1 : 100

nr rysunku:  
IE-01

nr strony:  
104



**LEGENDA:**

- L⊗ oprawa ze źródłem LED
- ⊗ oprawa kinkiet
- IP44 ⊗ oprawa bryzgoszczelna
- ⊗ oprawa żarowa
- ⊙ przycisk światła
- ⊘ wyłącznik jednobiegunowy
- ⊘ wyłącznik dwubiegunowy
- ⊘ wył.krafcowy schodowy
- ⊘ wył.krafcowy schodowy podwójny
- ⊘ wyłącznik krzyżowy
- ⊘ gniazdo wtykowe 2x2P+Z
- ⊘ gniazdo wtykowe bryzgoszczelne

**KORMET-PROJEKT** mgr inż. Sebastian Kościelniak

ul. Ciernie 54-55, 58-160 Świebodzice tel. 504 784 325,  
www.kormetprojekt.pl, biuro@kormetprojekt.pl

obiekt: **BUDOWA BUDYNKÓW JEDNORODZINNYCH  
W ZABUDOWIE SZEREGOWEJ**

adres inwestycji:  
Wałbrzych, ul. Czereśniowa, dz. nr 342/5- 342/15, Obręb 11 Poniatów

inwestor:  
INVEST-PARK DEVELOPMENT Sp. z o.o., ul. Uczniowska 16, 58-306 Wałbrzych

faza:  
**PROJEKT BUDOWLANY**

branża:  
**INSTALACJE ELEKTRYCZNE**

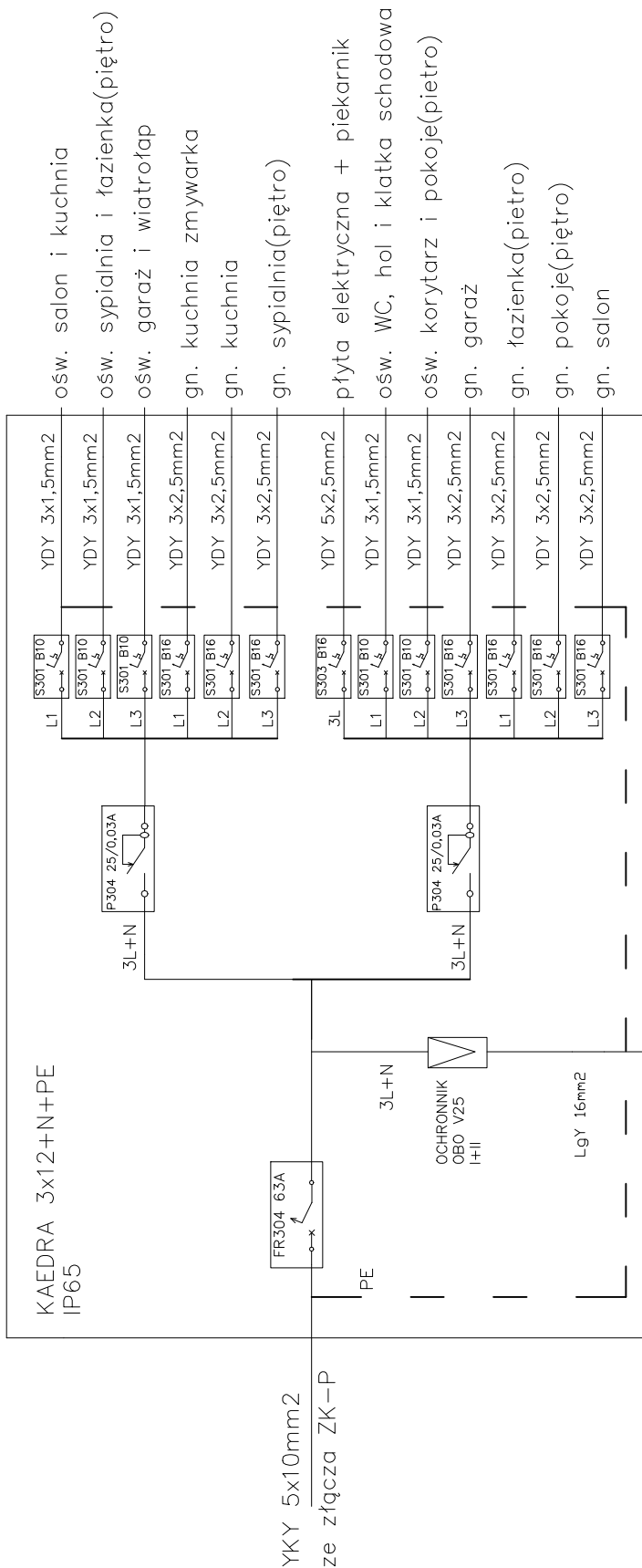
projektant/nr uprawnień: mgr inż. Andrzej Niczyporuk UAN. VI-f/3/ 26/ 89	podpis:
--	---------

sprawdzający/nr uprawnień:	podpis:
----------------------------	---------

asystent projektanta:	podpis:
-----------------------	---------

rysunek: **RZUT PARTERU - SEGMENT PRAWY NR 1  
SCHEMAT INSTALACJI ELEKTRYCZNEJ**

data: <b>05.12.2017r.</b>	skala: <b>1 : 100</b>	nr rysunku: <b>IE-02</b>	nr strony: <b>105</b>
------------------------------	--------------------------	-----------------------------	--------------------------



**KORMET-PROJEKT** mgr inż. Sebastian Kościelniak  
 ul. Ciernie 54-55, 58-160 Świebodzice tel. 504 784 325,  
 www.kormetprojekt.pl, biuro@kormetprojekt.pl

obiekt: **BUDOWA BUDYNKÓW JEDNORODZINNYCH W ZABUDOWIE SZEREGOWEJ**

adres inwestycji:  
 Wałbrzych, ul. Czereśniowa, dz. nr 342/5- 342/15, Obręb 11 Poniatów

inwestor:  
 INVEST-PARK DEVELOPMENT Sp. z o.o., ul. Uczniowska 16, 58-306 Wałbrzych

faza:  
**PROJEKT BUDOWLANY**

branża:  
**INSTALACJE ELEKTRYCZNE**

projektant/nr uprawnień: mgr inż. Andrzej Niczyporuk UAN. VI-f/3/ 26/ 89 podpis:

sprawdzający/nr uprawnień: podpis:

asystent projektanta: podpis:

rysunek: **SEGMENT PRAWY NR 1 SCHEMAT TABLICY BEZPIECZNIKOWEJ TB**

data: 05.12.2017r. skala: nr rysunku: IE-03 nr strony: 106

