

LEGENDA:

- ⊗ oprawa ze źródłem LED
- ⊗ oprawa kinkiet
- IP44 ⊗ oprawa bryzgoszczelna
- ⊗ oprawa żarowa
- |—| oprawa fluoroscencyjna 2x36W IP65
- ⊗ przycisk światło
- ⊗ wyłącznik jednobiegunowy
- ⊗ wyłącznik dwubiegunowy
- ⊗ wył. krańcowy schodowy
- ⊗ wył. krańcowy schodowy podwójny
- ⊗ wyłącznik krzyżowy
- ⊗ zasilanie płyty elektrycznej
- ⊗ gniazdo wtykowe 2x2P+Z
- ⊗ gniazdo wtykowe bryzgoszczelne
- ⊗ SAT gniazdo telewizyjne
- TB tablica bezpiecznikowa
- GSU główna szyna uziemiająca
- ⊗ wentylator łazienkowy

KORMET-PROJEKT mgr inż. **Sebastian Kościelniak**
 ul. Ciernie 54-55, 58-160 Świebodzice tel. 504 784 325,
www.kormetprojekt.pl, biuro@kormetprojekt.pl

obiekt: **BUDOWA BUDYNKÓW JEDNORODZINNYCH W ZABUDOWIE SZEREGOWEJ**

adres inwestycji: Wałbrzych, ul. Czeresniowa, dz. nr 342/5 - 342/15, Obręb 11 Poniałów

inwestor: INVEST-PARK DEVELOPMENT Sp. z o.o., ul. Uczniowska 16, 58-306 Wałbrzych

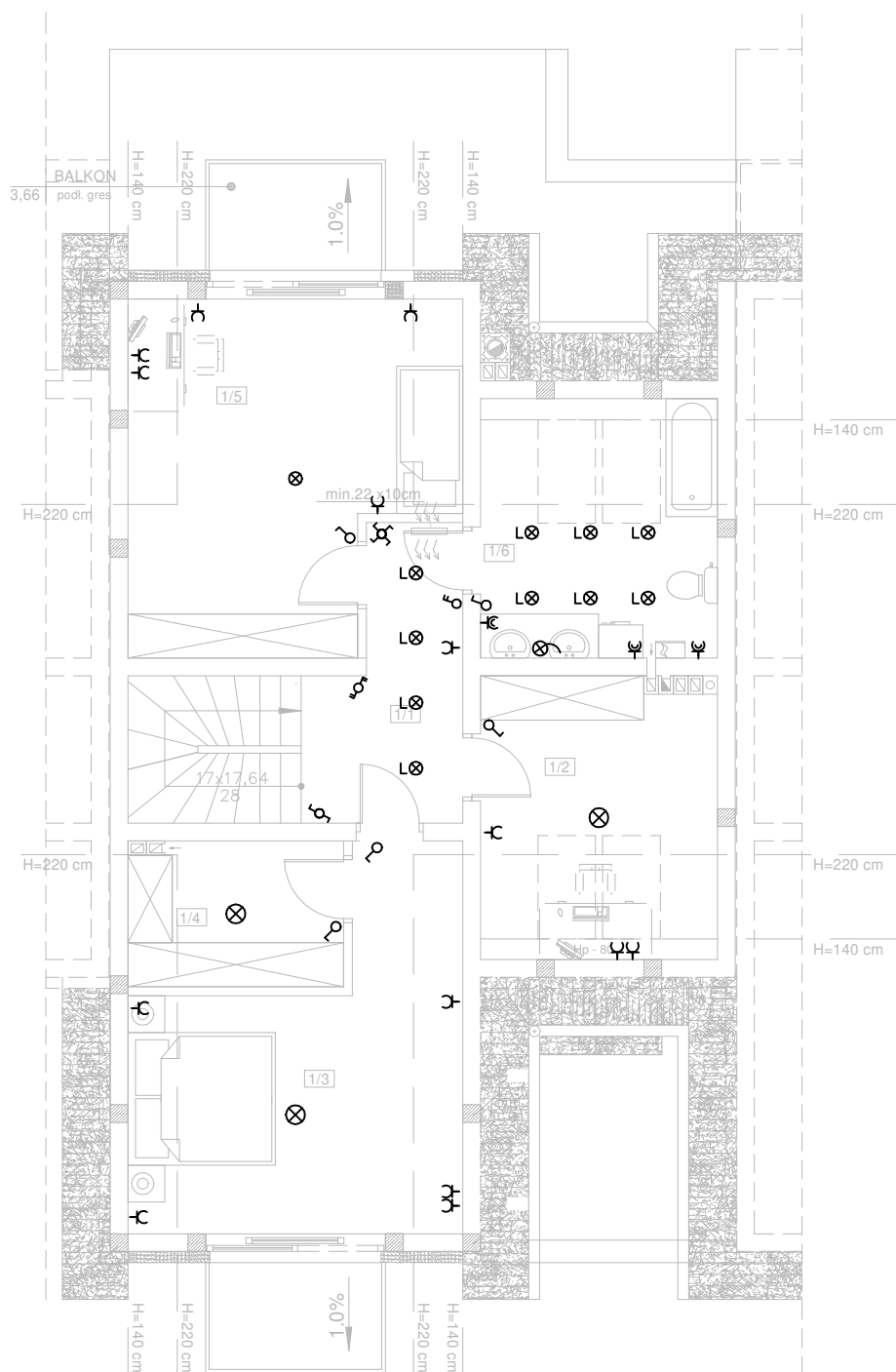
faza: **PROJEKT BUDOWLANY**

branża: **INSTALACJE ELEKTRYCZNE**

projektant /nr uprawnień: mgr inż. Andrzej Nicyporuk UAN. VI-f/3/ 26/ 89	podpis:
sprawdzający/nr uprawnień:	podpis:
asystent projektanta:	podpis:

rysunek: **RZUT PARTERU - SEGMENT ŚRODKOWY NR 2 SCHEMAT INSTALACJI ELEKTRYCZNEJ**

data: 05.12.2017r.	skala: 1 : 100	nr rysunku: IE-01	nr strony: 101
------------------------------	--------------------------	-----------------------------	--------------------------



LEGENDA:

- L⊗ oprawa ze źródłem LED
- ⊗ oprawa kinkiet
- IP44 ⊗ oprawa bryzgoszczelna
- ⊗ oprawa żarowa
- ⊕ przycisk światło
- ⊕ wyłącznik jednobiegowy
- ⊕ wyłącznik dwubiegowy
- ⊕ wył.krańcowy schodowy
- ⊕ wył.krańcowy schodowy podwójny
- ⊕ wyłącznik krzyżowy
- ⌚ gniazdo wtykowe 2x2P+Z
- ⌚ gniazdo wtykowe bryzgoszczelne

KORMET-PROJEKT mgr inż. Sebastian Kościelniak
 ul. Ciernie 54-55, 58-160 Świebodzice tel. 504 784 325,
 www.kormetprojekt.pl, biuro@kormetprojekt.pl

obiekt: **BUDOWA BUDYNKÓW JEDNORODZINNYCH
 W ZABUDOWIE SZEREGOWEJ**

adres inwestycji:
 Wałbrzych, ul. Czeresniowa, dz. nr 342/5 - 342/15, Obręb 11 Poniałów

inwestor:
 INVEST-PARK DEVELOPMENT Sp. z o.o., ul. Uczniowska 16, 58-306 Wałbrzych

faza:
PROJEKT BUDOWLANY

branża:
INSTALACJE ELEKTRYCZNE

projektant /nr uprawnień:
 mgr inż. Andrzej Niczyporuk
 UAN. VI-f/3/ 26/ 89

podpis:

sprawdzający/nr uprawnień:

podpis:

asystent projektanta:

podpis:

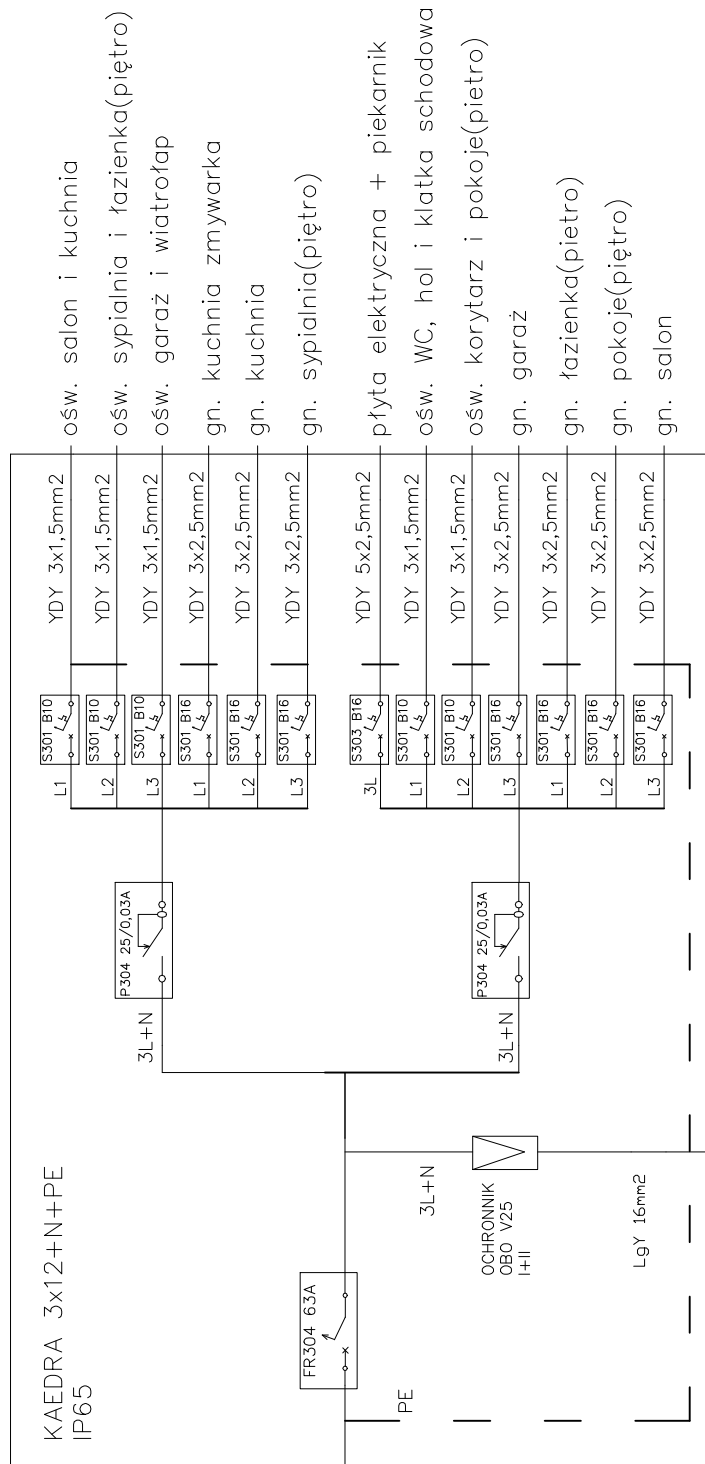
rysunek: **RZUT PIĘTRA - SEGMENT ŚRODKOWY NR 2**
SCHEMAT INSTALACJI ELEKTRYCZNEJ

data:
05.12.2017r.

skala:
1 : 100

nr rysunku:
IE-02

nr strony:
102



YKY 5x10mm2
ze złącza ŻK-P

KORMET-PROJEKT mgr inż. Sebastian Kościelniak ul. Ciernie 54-55, 58-160 Świebodzice tel. 504 784 325, www.kormetprojekt.pl , biuro@kormetprojekt.pl			
obiekt: BUDOWA BUDYNKÓW JEDNORODZINNYCH W ZABUDOWIE SZEREGOWEJ			
adres inwestycji: Wałbrzych, ul. Czeresińska, dz. nr 342/5 - 342/15, Obręb 11 Poniałów			
inwestor: INVEST-PARK DEVELOPMENT Sp. z o.o., ul. Uczniowska 16, 58-306 Wałbrzych			
faza: PROJEKT BUDOWLANY			
branża: INSTALACJE ELEKTRYCZNE			
projektant/nr uprawnień: mgr inż. Andrzej Niczyporuk UAN. VI-t/3/ 26/ 89		podpis:	
sprawdzający/nr uprawnień:		podpis:	
asystent projektanta:		podpis:	
rysunek: SEGMENT ŚRODKOWY NR 2 SCHEMAT TABLICY BEZPIECZNIKOWEJ TB			
data: 05.12.2017r.	skala:	nr rysunku: IE-03	nr strony: 103