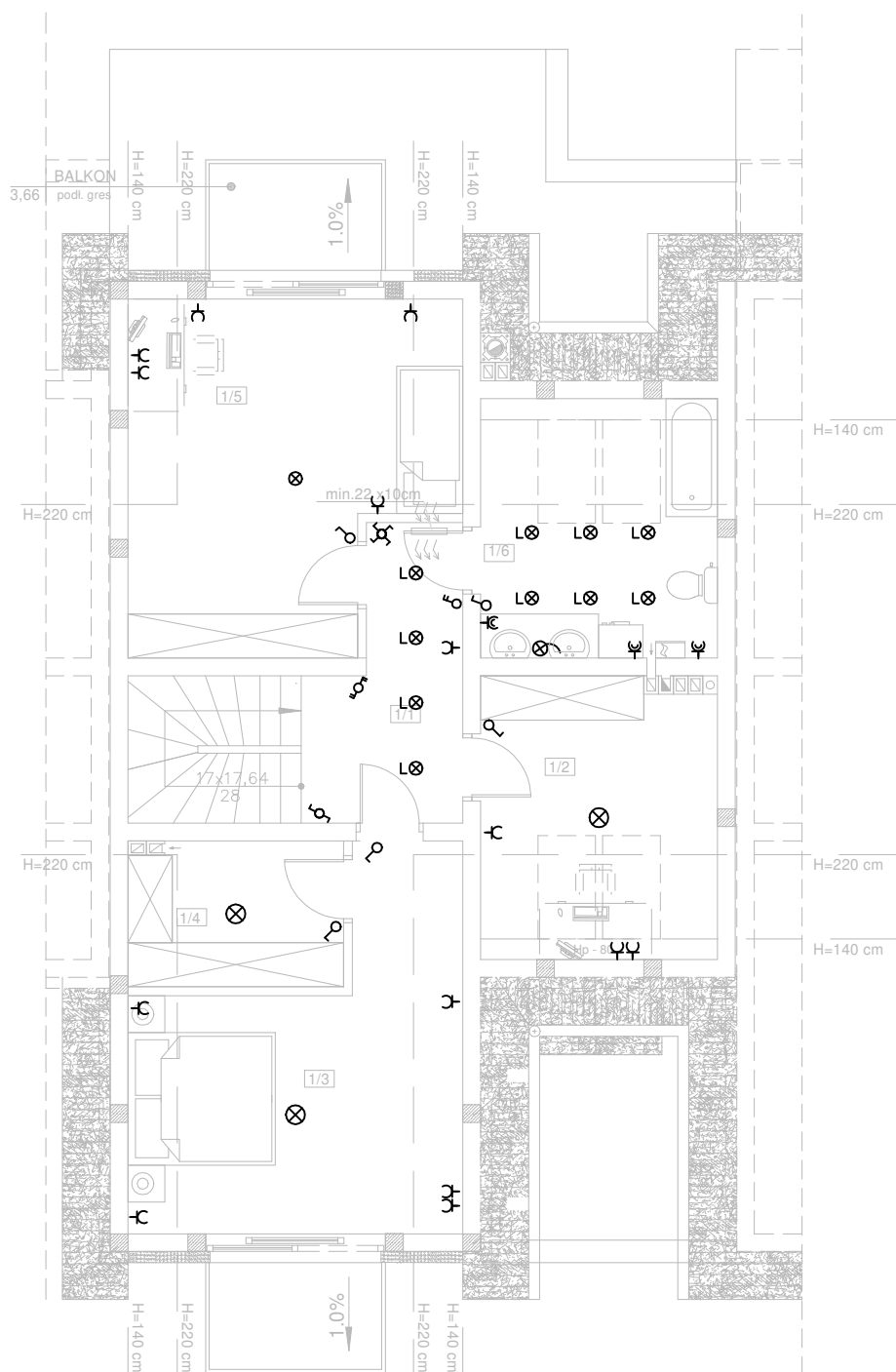


LEGENDA:

- L⊗ oprawa ze źródłem LED
- ⊗ oprawa kinkiet
- IP44 ⊗ oprawa bryzgoszczelna
- ⊗ oprawa żarowa
- |—|—| oprawa fluoroscencyjna 2x36W IP65
- ⊙ przycisk światło
- ⌚ wył. jednobiegunowy
- ⌚ wył. dwubiegunowy
- ⌚ wył. krańcowy schodowy
- ⌚ wył. krańcowy schodowy podwójny
- ⌚ wył. krzyżowy
- ⌚ zasilanie płyty elektrycznej
- ⌚ gniazdo wtykowe 2x2P+Z
- ⌚ gniazdo wtykowe bryzgoszczelne
- ⌚SAT gniazdo telewizyjne
- TB tablica bezpiecznikowa
- GSU główna szyna uziemiająca
- ⌚ wentylator łazienkowy

<p>KORMET-PROJEKT mgr inż. Sebastian Kościelniak ul. Ciernie 54-55, 58-160 Świebodzice tel. 504 784 325, www.kormetprojekt.pl, biuro@kormetprojekt.pl</p>			
<p>obiekt: BUDOWA BUDYNKÓW JEDNORODZINNYCH W ZABUDOWIE SZEREGOWEJ</p>			
<p>adres inwestycji: Wałbrzych, ul. Czeresniowa, dz. nr 342/5 - 342/15, Obręb 11 Poniałów</p>			
<p>inwestor: INVEST-PARK DEVELOPMENT Sp. z o.o., ul. Uczniowska 16, 58-306 Wałbrzych</p>			
<p>faza: PROJEKT BUDOWLANY</p>			
<p>branża: INSTALACJE ELEKTRYCZNE</p>			
<p>projektant /nr uprawnień: mgr inż. Andrzej Niczyporuk UAN. VI-f/3/ 26/ 89</p>		<p>podpis:</p>	
<p>sprawdzający/nr uprawnień:</p>		<p>podpis:</p>	
<p>asystent projektanta:</p>		<p>podpis:</p>	
<p>rysunek: RZUT PARTERU - SEGMENT ŚRODKOWY NR 3 SCHEMAT INSTALACJI ELEKTRYCZNEJ</p>			
<p>data: 05.12.2017r.</p>	<p>skala: 1 : 100</p>	<p>nr rysunku: IE-01</p>	<p>nr strony: 101</p>



LEGENDA:

- L⊗ oprawa ze źródłem LED
- ⊗ oprawa kinkiet
- IP44 ⊗ oprawa bryzgoszczelna
- ⊗ oprawa żarowa
- ⊙ przycisk światło
- ⌚ wył.łącznik jednobiegunowy
- ⌚ wył.łącznik dwubiegunowy
- ⌚ wył.krańcowy schodowy
- ⌚ wył.krańcowy schodowy podwójny
- ⌚ wył.łącznik krzyżowy
- ⌚ gniazdo wtykowe 2x2P+Z
- ⌚ gniazdo wtykowe bryzgoszczelne

KORMET-PROJEKT mgr inż. Sebastian Kościelniak
 ul. Ciernie 54-55, 58-160 Świebodzice tel. 504 784 325,
www.kormetprojekt.pl, biuro@kormetprojekt.pl

obiekt: **BUDOWA BUDYNKÓW JEDNORODZINNYCH
 W ZABUDOWIE SZEREGOWEJ**

adres inwestycji:
 Wałbrzych, ul. Czeresińska, dz. nr 342/5 - 342/15, Obręb 11 Poniałów

inwestor:
 INVEST-PARK DEVELOPMENT Sp. z o.o., ul. Uczniowska 16, 58-306 Wałbrzych

faza:
PROJEKT BUDOWLANY

branża:
INSTALACJE ELEKTRYCZNE

projektant /nr uprawnień:
 mgr inż. Andrzej Niczyporuk
 UAN. VI-f/3/ 26/ 89

podpis:

sprawdzający/nr uprawnień:

podpis:

asystent projektanta:

podpis:

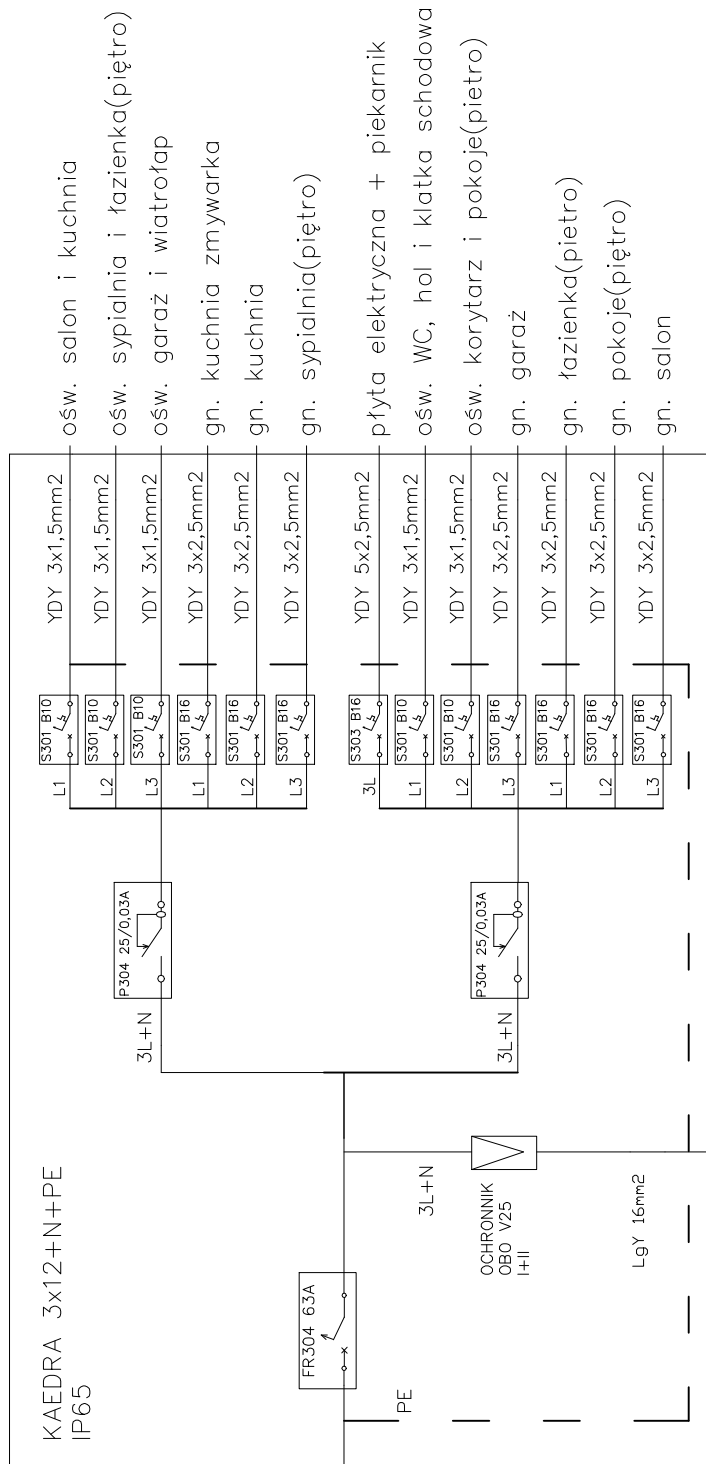
rysunek: **RZUT PIĘTRA - SEGMENT ŚRODKOWY NR 3
 SCHEMAT INSTALACJI ELEKTRYCZNEJ**

data:
05.12.2017r.

skala:
1 : 100

nr rysunku:
IE-02

nr strony:
102



KORMET-PROJEKT mgr inż. Sebastian Kościelniak ul. Ciernie 54-55, 58-160 Świebodzice tel. 504 784 325, www.kormetprojekt.pl , biuro@kormetprojekt.pl			
obiekt: BUDOWA BUDYNKÓW JEDNORODZINNYCH W ZABUDOWIE SZEREGOWEJ			
adres inwestycji: Wałbrzych, ul. Czeresińska, dz. nr 342/5 - 342/15, Obręb 11 Poniałów			
inwestor: INVEST-PARK DEVELOPMENT Sp. z o.o., ul. Uczniowska 16, 58-306 Wałbrzych			
faza: PROJEKT BUDOWLANY			
branża: INSTALACJE ELEKTRYCZNE			
projektant/nr uprawnień: mgr inż. Andrzej Niczyporuk UAN. VI-t/3/ 26/ 89		podpis:	
sprawdzający/nr uprawnień:		podpis:	
asystent projektanta:		podpis:	
rysunek: SEGMENT ŚRODKOWY NR 3 SCHEMAT TABLICY BEZPIECZNIKOWEJ TB			
data: 05.12.2017r.	skala:	nr rysunku: IE-03	nr strony: 103