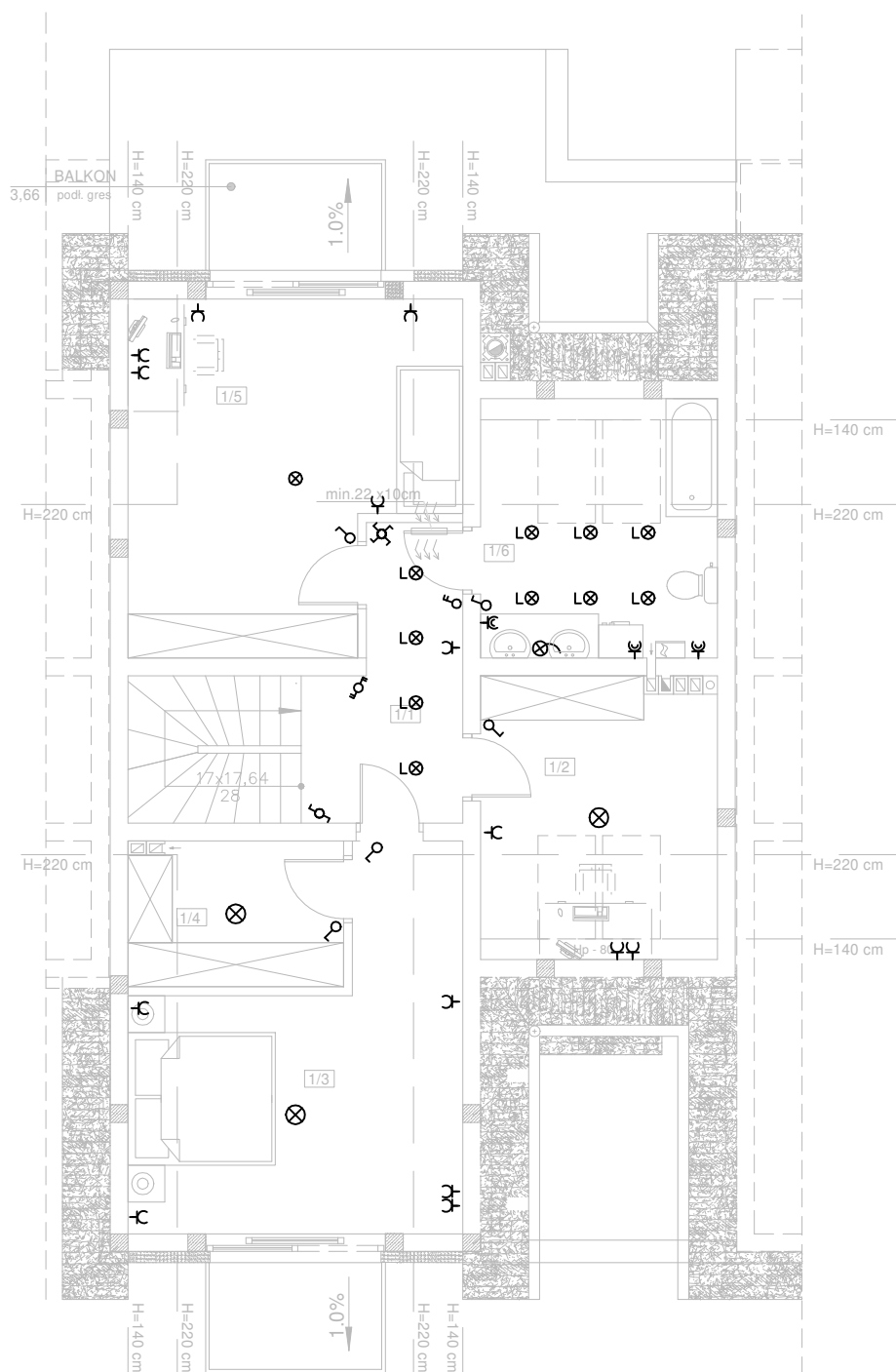


LEGENDA:

- L⊗ oprawa ze źródłem LED
- ⊗ oprawa kinkiet
- IP44 ⊗ oprawa bryzgoszczelna
- ⊗ oprawa żarowa
- |—| oprawa fluoroscencyjna 2x36W IP65
- ⊙ przycisk światło
- ⌚ wył. jednobiegunowy
- ⌚ wył. dwubiegunowy
- ⌚ wył. krańcowy schodowy
- ⌚ wył. krańcowy schodowy podwójny
- ⌚ wył. krzyżowy
- ⌚ zasilanie płyty elektrycznej
- ⌚ gniazdo wtykowe 2x2P+Z
- ⌚ gniazdo wtykowe bryzgoszczelne
- ⌚SAT gniazdo telewizyjne
- TB tablica bezpiecznikowa
- GSU główna szyna uziemiająca
- ⊕ wentylator łazienkowy

<p><b>KORMET-PROJEKT</b> mgr inż. <b>Sebastian Kościelniak</b>          ul. Ciernie 54-55, 58-160 Świebodzice tel. 504 784 325,  <a href="http://www.kormetprojekt.pl">www.kormetprojekt.pl</a>, <a href="mailto:biuro@kormetprojekt.pl">biuro@kormetprojekt.pl</a></p>			
<p>obiekt: <b>BUDOWA BUDYNKÓW JEDNORODZINNYCH W ZABUDOWIE SZEREGOWEJ</b></p>			
<p>adres inwestycji:          Wałbrzych, ul. Czeresniowa, dz. nr 342/5 - 342/15, Obręb 11 Poniałów</p>			
<p>inwestor:          INVEST-PARK DEVELOPMENT Sp. z o.o., ul. Uczniowska 16, 58-306 Wałbrzych</p>			
<p>faza:  <b>PROJEKT BUDOWLANY</b></p>			
<p>branża:  <b>INSTALACJE ELEKTRYCZNE</b></p>			
<p>projektant /nr uprawnień:          mgr inż. Andrzej Niczyporuk          UAN. VI-f/3/ 26/ 89</p>		<p>podpis:</p>	
<p>sprawdzający/nr uprawnień:</p>		<p>podpis:</p>	
<p>asystent projektanta:</p>		<p>podpis:</p>	
<p>rysunek: <b>RZUT PARTERU - SEGMENT ŚRODKOWY NR 4</b>  <b>SCHEMAT INSTALACJI ELEKTRYCZNEJ</b></p>			
<p>data:  <b>05.12.2017r.</b></p>	<p>skala:  <b>1 : 100</b></p>	<p>nr rysunku:  <b>IE-01</b></p>	<p>nr strony:  <b>101</b></p>



**LEGENDA:**

- L⊗ oprawa ze źródłem LED
- ⊗ oprawa kinkiet
- IP44 ⊗ oprawa bryzgoszczelna
- ⊗ oprawa żarowa
- ⊙ przycisk światło
- ⌚ wyłącznik jednobiegunowy
- ⌚ wyłącznik dwubiegunowy
- ⌚ wył.krańcowy schodowy
- ⌚ wył.krańcowy schodowy podwójny
- ⌚ wyłącznik krzyżowy
- ⌚ gniazdo wtykowe 2x2P+Z
- ⌚ gniazdo wtykowe bryzgoszczelne

**KORMET-PROJEKT** mgr inż. **Sebastian Kościelniak**  
 ul. Ciernie 54-55, 58-160 Świebodzice tel. 504 784 325,  
[www.kormetprojekt.pl](http://www.kormetprojekt.pl), [biuro@kormetprojekt.pl](mailto:biuro@kormetprojekt.pl)

obiekt: **BUDOWA BUDYNKÓW JEDNORODZINNYCH W ZABUDOWIE SZEREGOWEJ**

adres inwestycji:  
 Wałbrzych, ul. Czeresińska, dz. nr 342/5 - 342/15, Obręb 11 Poniałów

inwestor:  
 INVEST-PARK DEVELOPMENT Sp. z o.o., ul. Uczniowska 16, 58-306 Wałbrzych

faza:  
**PROJEKT BUDOWLANY**

branża:  
**INSTALACJE ELEKTRYCZNE**

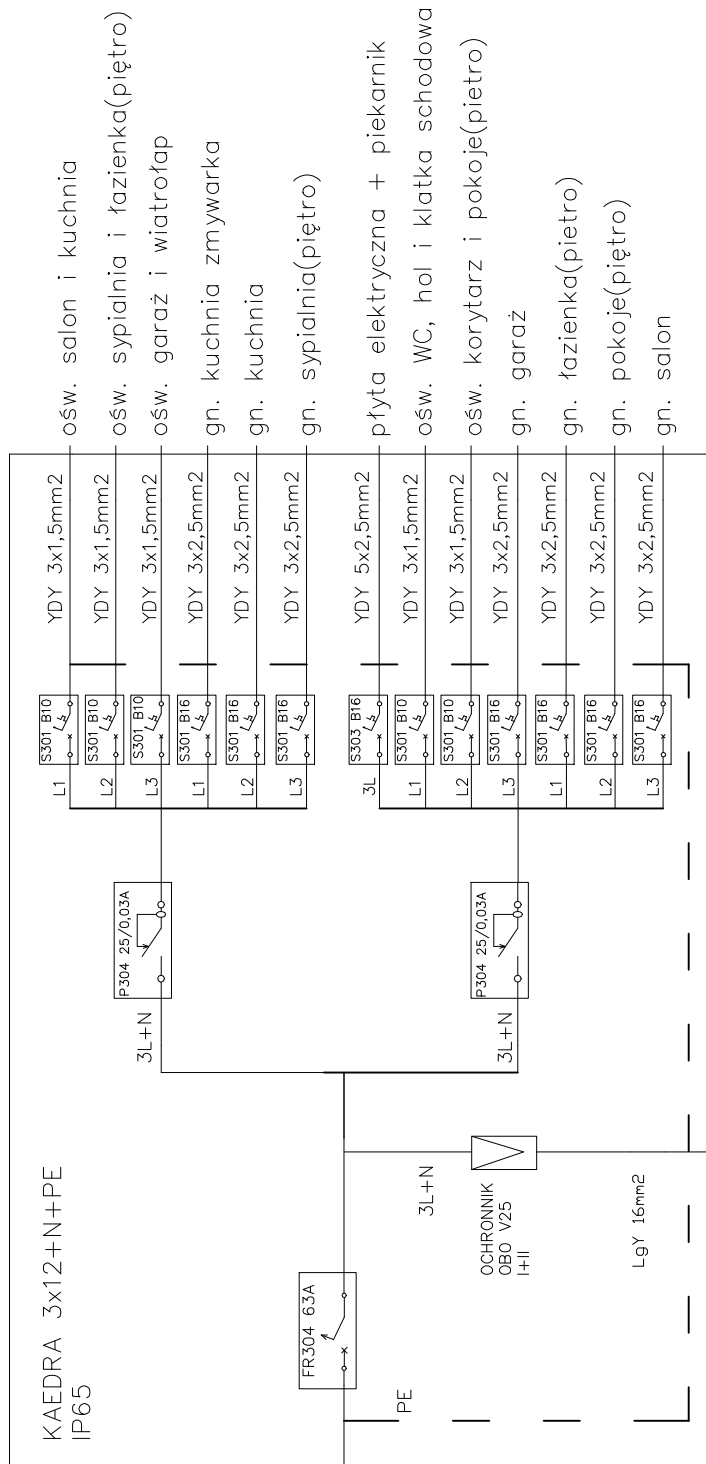
projektant /nr uprawnień: mgr inż. Andrzej Niczyporuk UAN. VI-f/3/ 26/ 89	podpis:
---	---------

sprawdzający/nr uprawnień:	podpis:
----------------------------	---------

asystent projektanta:	podpis:
-----------------------	---------

rysunek: **RZUT PIĘTRA - SEGMENT ŚRODKOWY NR 4**  
**SCHEMAT INSTALACJI ELEKTRYCZNEJ**

data: <b>05.12.2017r.</b>	skala: <b>1 : 100</b>	nr rysunku: <b>IE-02</b>	nr strony: <b>102</b>
------------------------------	--------------------------	-----------------------------	--------------------------



ośw. salon i kuchnia  
 ośw. sypialnia i łazienka(piętro)  
 ośw. garaż i wiatrołap  
 gn. kuchnia zmywarka  
 gn. kuchnia  
 gn. sypialnia(piętro)  
 płyta elektryczna + piekarnik  
 ośw. WC, hol i klatka schodowa  
 ośw. korytarz i pokoje(piętro)  
 gn. garaż  
 gn. łazienka(piętro)  
 gn. pokoje(piętro)  
 gn. salon

YKY 5x10mm2  
 ze złącza ŻK-P

**KORMET-PROJEKT** mgr inż. Sebastian Kościelniak  
 ul. Ciernie 54-55, 58-160 Świebodzice tel. 504 784 325,  
 www.kormetprojekt.pl, biuro@kormetprojekt.pl

obiekt: **BUDOWA BUDYNKÓW JEDNORODZINNYCH W ZABUDOWIE SZEREGOWEJ**

adres inwestycji: Wałbrzych, ul. Czeresińska, dz. nr 342/5 - 342/15, Obręb 11 Poniałów

inwestor: INVEST-PARK DEVELOPMENT Sp. z o.o., ul. Uczniowska 16, 58-306 Wałbrzych

faza: **PROJEKT BUDOWLANY**

branża: **INSTALACJE ELEKTRYCZNE**

projektant/nr uprawnień: mgr inż. Andrzej Niczyporuk  
 UAN. VI-t/3/ 26/ 89

podpis:

sprawdzający/nr uprawnień:

podpis:

asystent projektanta:

podpis:

rysunek: **SEGMENT ŚRODKOWY NR 4 SCHEMAT TABLICY BEZPIECZNIKOWEJ TB**

data: <b>05.12.2017r.</b>	skala:	nr rysunku: <b>IE-03</b>	nr strony: <b>103</b>
---------------------------	--------	--------------------------	-----------------------