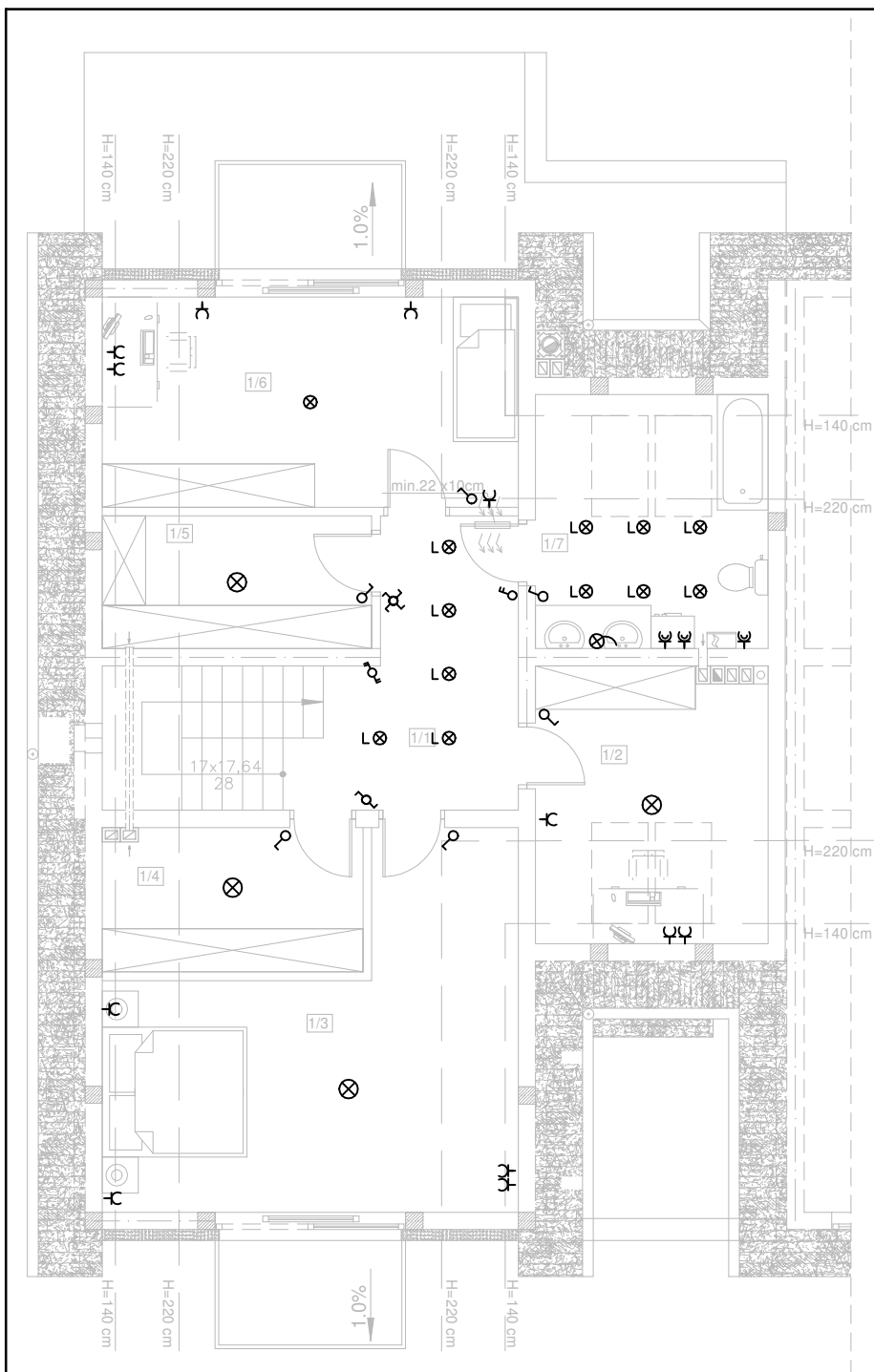


LEGENDA:

- L⊗ oprawa ze źródłem LED
- ⊗ oprawa kinkiet
- IP44 ⊗ oprawa bryzgoszczelna
- ⊗ oprawa żarowa
- |—|—| oprawa fluorescencyjna 2x36W IP65
- ⊙ przycisk światło
- ⊘ wyłącznik jednobiegunowy
- ⊘ wyłącznik dwubiegunowy
- ⊘ wył. krańcowy schodowy
- ⊘ wył. krańcowy schodowy podwójny
- ⊘ wyłącznik krzyżowy
- ⊘3 zasilanie płyty elektrycznej
- ⊘-C gniazdo wtykowe 2x2P+Z
- ⊘-E gniazdo wtykowe bryzgoszczelne
- ⊘-SAT gniazdo telewizyjne
- ⊘-TB tablica bezpiecznikowa
- ⊘-GSU główna szyna uziemiająca
- ⊘-W wentylator łazienkowy

<p>KORMET-PROJEKT mgr inż. Sebastian Kościelniak ul. Ciernie 54-55, 58-160 Świebodzice tel. 504 784 325, www.kormetprojekt.pl, biuro@kormetprojekt.pl</p>			
<p>obiekt: BUDOWA BUDYNKÓW JEDNORODZINNYCH W ZABUDOWIE SZEREGOWEJ</p>			
<p>adres inwestycji: Wałbrzych, ul. Czereśniowa, dz. nr 342/5- 342/15, Obręb 11 Poniatów</p>			
<p>inwestor: INVEST-PARK DEVELOPMENT Sp. z o.o., ul. Uczniowska 16, 58-306 Wałbrzych</p>			
<p>faza: PROJEKT BUDOWLANY</p>			
<p>branża: INSTALACJE ELEKTRYCZNE</p>			
<p>projektant/nr uprawnień: mgr inż. Andrzej Niczyporuk UAN. VI-f/3/ 26/ 89</p>		<p>podpis:</p>	
<p>sprawdzający/nr uprawnień:</p>		<p>podpis:</p>	
<p>asystent projektanta:</p>		<p>podpis:</p>	
<p>rysunek: SEGMENT LEWY NR 5 SCHEMAT TABLICY BEZPIECZNIKOWEJ TB</p>			
<p>data: 05.12.2017r.</p>	<p>skala: 1:100</p>	<p>nr rysunku: IE-01</p>	<p>nr strony: 104</p>



LEGENDA:

- L⊗ oprawa ze źródłem LED
- ⊗ oprawa kinkiet
- IP44 ⊗ oprawa bryzgoszczelna
- ⊗ oprawa żarowa
- ⊙ przycisk światło
- ⌚ wył.łącznik jednobiegunowy
- ⌚ wył.łącznik dwubiegunowy
- ⌚ wył.krańcowy schodowy
- ⌚ wył.krańcowy schodowy podwójny
- ⌚ wył.łącznik krzyżowy
- ⌚ gniazdo wtykowe 2x2P+Z
- ⌚ gniazdo wtykowe bryzgoszczelne

KORMET-PROJEKT mgr inż. Sebastian Kościelniak

ul. Ciernie 54-55, 58-160 Świebodzice tel. 504 784 325,
www.kormetprojekt.pl, biuro@kormetprojekt.pl

obiekt: **BUDOWA BUDYNKÓW JEDNORODZINNYCH
W ZABUDOWIE SZEREGOWEJ**

adres inwestycji:
Wałbrzych, ul. Czeresniowa, dz. nr 342/5- 342/15, Obręb 11 Poniatów

inwestor:
INVEST-PARK DEVELOPMENT Sp. z o.o., ul. Uczniowska 16, 58-306 Wałbrzych

faza:
PROJEKT BUDOWLANY

branża:
INSTALACJE ELEKTRYCZNE

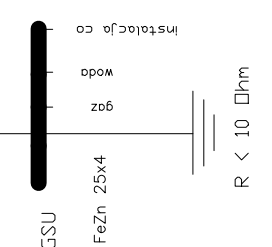
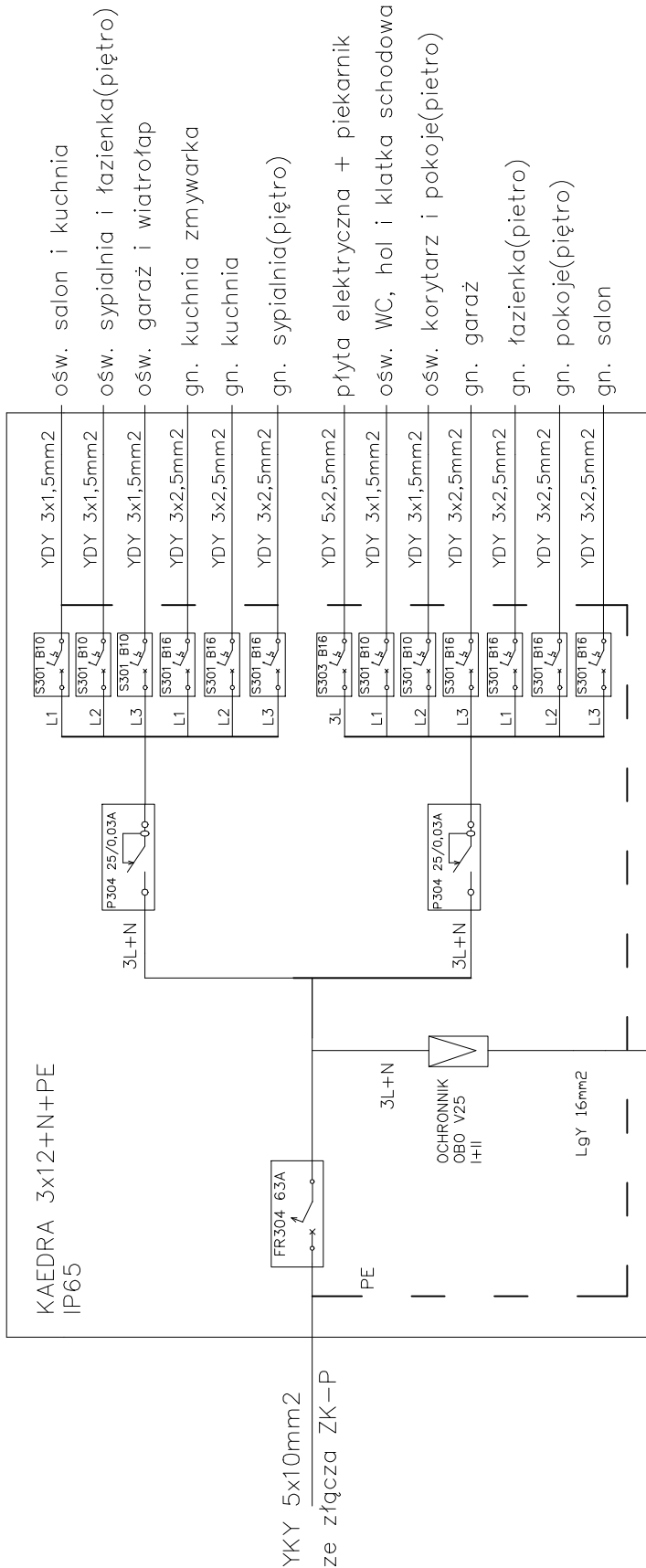
projektant/nr uprawnień: mgr inż. Andrzej Niczyporuk UAN. VI-f/3/ 26/ 89	podpis:
--	---------

sprawdzający/nr uprawnień:	podpis:
----------------------------	---------

asystent projektanta:	podpis:
-----------------------	---------

rysunek: SEGMENT LEWY NR 5
SCHEMAT TABLICZY BEZPIECZNIKOWEJ TB

data: 05.12.2017r.	skala: 1:100	nr rysunku: IE-02	nr strony: 105
------------------------------	------------------------	-----------------------------	--------------------------



KORMET-PROJEKT mgr inż. Sebastian Kościelniak ul. Ciernie 54-55, 58-160 Świebodzice tel. 504 784 325, www.kormetprojekt.pl , biuro@kormetprojekt.pl		
obiekt: BUDOWA BUDYNKÓW JEDNORODZINNYCH W ZABUDOWIE SZEREGOWEJ		
adres inwestycji: Wałbrzych, ul. Czerześniowa, dz. nr 342/5- 342/15, Obręb 11 Poniatów		
inwestor: INVEST-PARK DEVELOPMENT Sp. z o.o., ul. Uczniowska 16, 58-306 Wałbrzych		
faza: PROJEKT BUDOWLANY		
branża: INSTALACJE ELEKTRYCZNE		
projektant/nr uprawnień: mgr inż. Andrzej Niczyporuk UAN. VI-f/3/ 26/ 89	podpis:	
sprawdzający/nr uprawnień:	podpis:	
asystent projektanta:	podpis:	
rysunek: SEGMENT LEWY NR 5 SCHEMAT TABLICZY BEZPIECZNIKOWEJ TB		
data: 05.12.2017r.	skala:	nr rysunku: IE-03 nr strony: 106