

ZESTAWIENIE POWIERZCHNI PARTERU

Nr	Nazwa pomieszczenia	Pow. użytkowa	Pow. rzeczywista
		90.28 m ²	91.56 m ²
0/1	Przedpokój	5.00 m ²	5.00 m ²
0/2	Garaż	30.20 m ²	30.20 m ²
0/3	Komunikacja	10.90 m ²	10.90 m ²
0/4	Łazienka	3.29 m ²	3.29 m ²
0/5	Salon	27.63 m ²	27.63 m ²
0/6	Kuchnia	11.04 m ²	11.04 m ²
0/7	Pomieszczenie gospodarcze	2.22 m ²	3.50 m ²
Razem		90.28 m ²	91.56 m ²

LEGENDA:

- - instalacja wody zimnej
- - instalacja cyrkulacji c.w.u.
- - instalacja wody ciepłej
- - instalacja gazowa
- - instalacja kanalizacji sanitarnej

PRZYBORY
SANIT./URZĄDZENIA:

- + Pł Pł Płuczka toaletowa
- + Zm Zm Wylewka do zmywarki
- + N N Wylewka natryskowa
- + Zi Zi Wylewka zlewozmywakowa
- + Um Um Wylewka umywalkowa
- + Wp Wp Wpust podłogowy z zamknięciem przeciwapachowym
- + R R Rewizja / czyszczak
- + RW RW Rura wywiewna

KORMET-PROJEKT mgr inż. Sebastian Kościelniak

ul. Ciernie 54-55, 58-160 Świebodzice tel. 504 784 325,
www.kormetprojekt.pl, biuro@kormetprojekt.pl

obiekt: BUDOWA BUDYNKÓW JEDNORODZINNYCH
W ZABUDOWIE SZEREGOWEJ

adres inwestycji:
Wałbrzych, ul. Czereśniowa, dz. nr 342/5- 342/15, Obręb 11 Poniatów

inwestor:
INVEST-PARK DEVELOPMENT Sp. z o.o., ul. Uczniowska 16, 58-306 Wałbrzych

faza:
PROJEKT BUDOWLANY

branża:
INSTALACJE SANITARNE

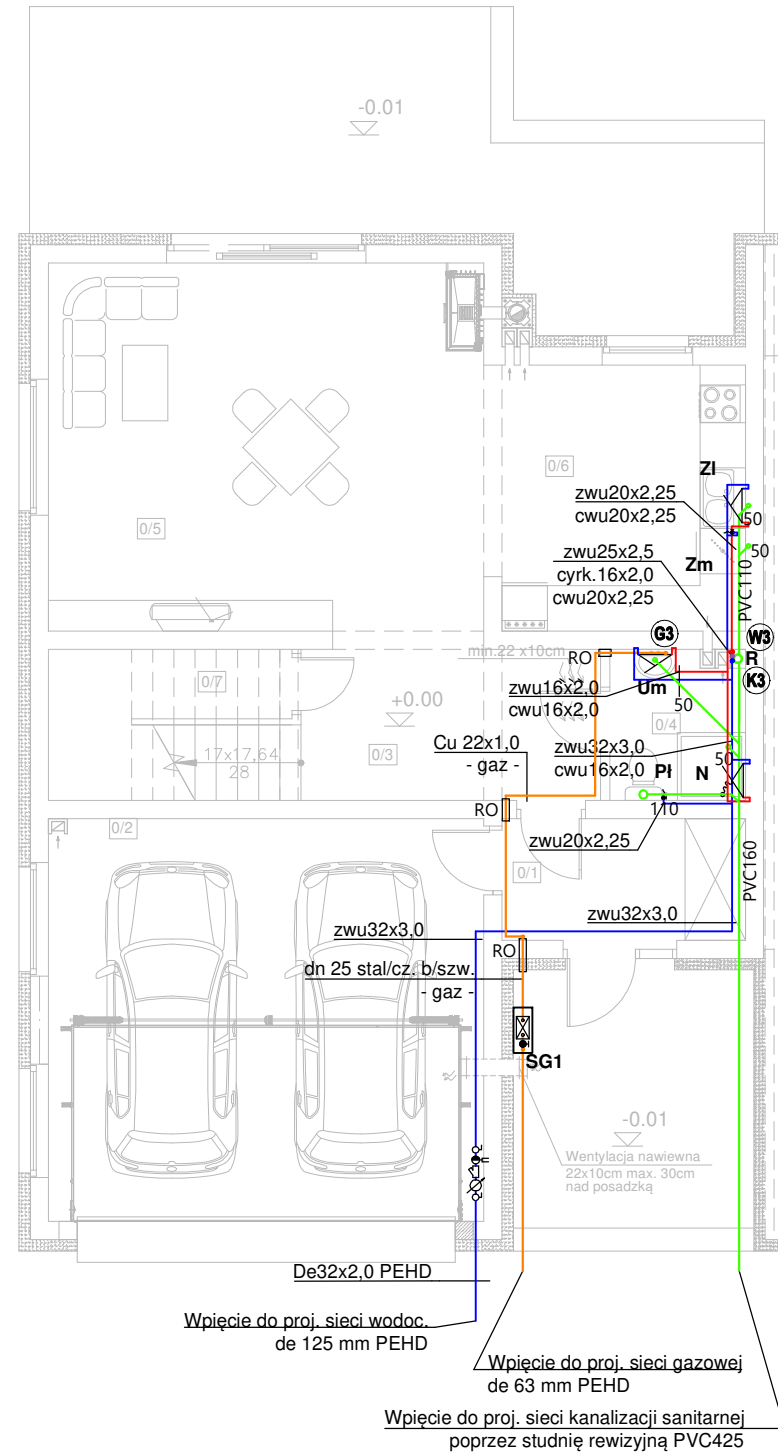
projektant/nr uprawnień:
inż. Jan Migdał
ANF 2/1/83, UAN.VI-3/78/85, NBGP V-7342/3/93/98

sprawdzający/nr uprawnień:

asystent projektanta:
mgr inż. Sebastian Kościelniak

rysunek: RZUT PARTERU - SEGMENT LEWY NR 5
INSTALACJA WOD - KAN - GAZ

data: 05.12.2017r. skala: 1 : 100 nr rysunku: IS-01 nr strony: 100



UWAGI:

- Piony i poziome odcinki rozprowadzające wody wykonać z rur z tlenowo sieciowanego polietylenu (PE-Xa).
- Przewody wody izolować termicznie.
- Przejścia przez ściany konstrukcyjne wykonać w ochronnych rurach stalowych wypełnionych szczeliwem plastycznym niepowodującym korozji.
- Zabezpieczenie przejść przewodów niepalnych przez przegrody wydzielenia pożarowego wykonać masą ogniochronną CP 601S firmy Hilti.
- Na przewodach magistralnych i ogałęzieniach do poszczególnych podejść instalacyjnych do przyborów sanitarnych należy zainstalować zawory odcinające.
- Przed każdym punktem poboru wody przewidziano montaż zaworów odcinających instalację wodną.

ZESTAWIENIE POWIERZCHNI PODDASZA

Nr	Nazwa pomieszczenia	Pow. użytkowa	Pow. rzeczywista
		72.52 m ²	88.32 m ²
1/1	Komunikacja	12.60 m ²	12.60 m ²
1/2	Gabinet	9.20 m ²	11.85 m ²
1/3	Sypialnia	17.57 m ²	22.53 m ²
1/4	Garderoba	5.89 m ²	7.00 m ²
1/5	Garderoba	5.66 m ²	6.76 m ²
1/6	Pokój	13.23 m ²	16.53 m ²
1/7	Łazienka	8.37 m ²	11.05 m ²
Razem		72.52 m ²	88.32 m ²

LEGENDA:

- - instalacja wody zimnej
- - instalacja cyrkulacji c.w.u.
- - instalacja wody ciepłej
- - instalacja gazowa
- - instalacja kanalizacji sanitarnej

**PRZYBORY
SANIT./URZĄDZENIA:**

- + Pł Pł **Płuczka toaletowa**
- + Zm Zm **Wylewka do zmywarki**
- + N N **Wylewka natryskowa**
- + Zi Zi **Wylewka zlewozmywakowa**
- + Um Um **Wylewka umywalkowa**
- + Wp Wp **Wpust podłogowy z zamknięciem przeciwpachowym**
- R R **Rewizja / czyszczak**
- RW RW **Rura wywiewna**

UWAGI:

- Piony i poziome odcinki rozprzewadzające wody wykonać z rur z tlenowo sieciowanego polietylenu (PE-Xa).
- Przewody wody izolować termicznie.
- Przejścia przez ściany konstrukcyjne wykonać w ochronnych rurach stalowych wypełnionych szelikiem plastycznym niepowodującym korozji.
- Zabezpieczenie przejść przewodów niepalnych przez przegrody wydzielenia pożarowego wykonać masą ogniochronną CP 601S firmy Hilti.
- Na przewodach magistralnych i ogałęzieniach do poszczególnych podejść instalacyjnych do przyborów sanitarnych należy zainstalować zawory odcinające.
- Przed każdym punktem poboru wody przewidziano montaż zaworów odcinających instalację wodną.

KORMET-PROJEKT mgr inż. Sebastian Kościelniak

ul. Ciernie 54-55, 58-160 Świebodzice tel. 504 784 325,
www.kormetprojekt.pl, biuro@kormetprojekt.pl

obiekt: **BUDOWA BUDYNKÓW JEDNORODZINNYCH W ZABUDOWIE SZEREGOWEJ**

adres inwestycji:
Wałbrzych, ul. Czeresniowa, dz. nr 342/5- 342/15, Obręb 11 Poniatów

inwestor:
INVEST-PARK DEVELOPMENT Sp. z o.o., ul. Uczniowska 16, 58-306 Wałbrzych

faza:
PROJEKT BUDOWLANY

branża:
INSTALACJE SANITARNE

projektant/nr uprawnień:
inż. Jan Migdał
ANF 2/1/83, UAN.VI-3/78/85, NBGP V-7342/3/93/98

podpis:

sprawdzający/nr uprawnień:

podpis:

asystent projektanta:
mgr inż. Sebastian Kościelniak

podpis:

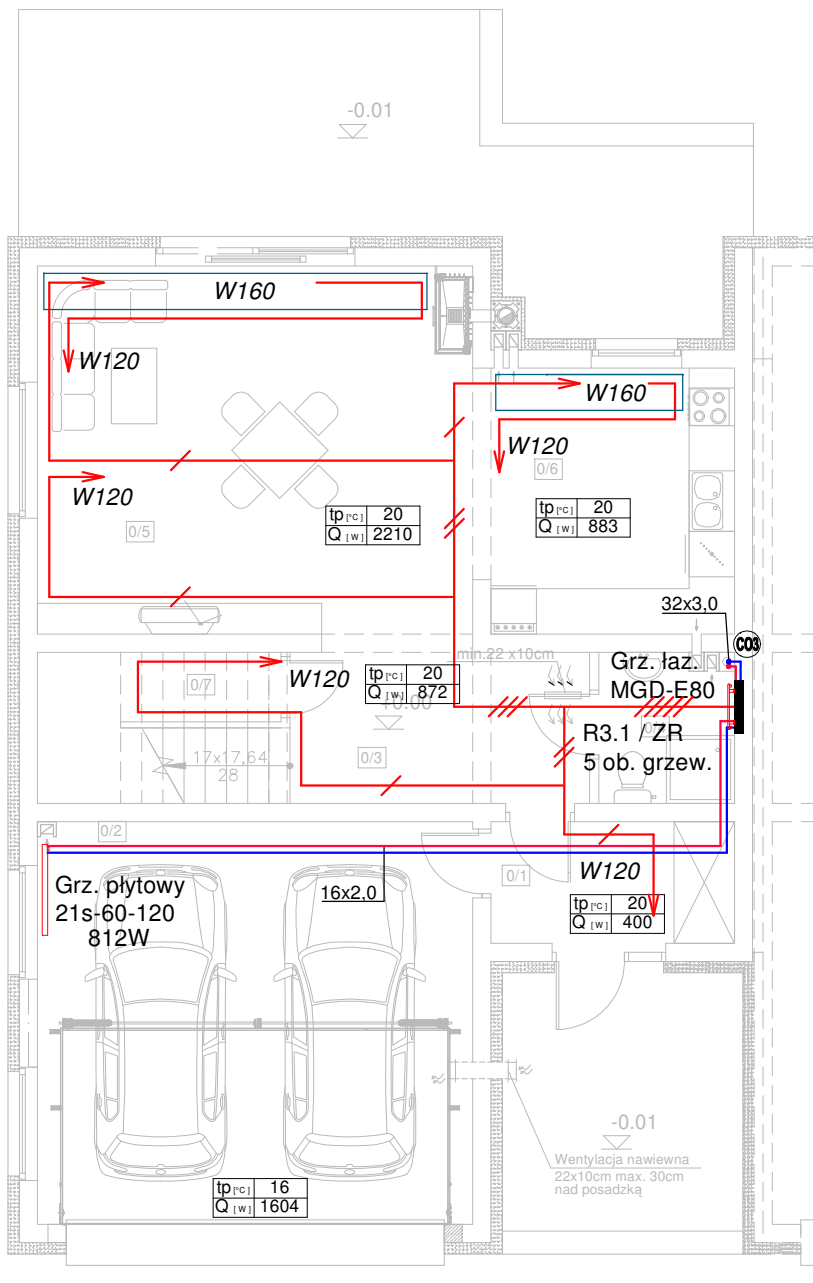
rysunek: **RZUT PIĘTRA- SEGMENT LEWY NR 5**
INSTALACJA WOD - KAN - GAZ

data:
05.12.2017r.

skala:
1 : 100

nr rysunku:
IS-02

nr strony:
101



ZESTAWIENIE POWIERZCHNI PARTERU

Nr	Nazwa pomieszczenia	Pow. użytkowa	Pow. rzeczywista
		90.28 m ²	91.56 m ²
0/1	Przedpokój	5.00 m ²	5.00 m ²
0/2	Garaż	30.20 m ²	30.20 m ²
0/3	Komunikacja	10.90 m ²	10.90 m ²
0/4	Łazienka	3.29 m ²	3.29 m ²
0/5	Salon	27.63 m ²	27.63 m ²
0/6	Kuchnia	11.04 m ²	11.04 m ²
0/7	Pomieszczenie gospodarcze	2.22 m ²	3.50 m ²
Razem		90.28 m ²	91.56 m ²

LEGENDA:

- - instalacja ogrzewcza - zasilanie
- - instalacja ogrzewcza - powrót
- - trasowanie instalacji ogrzewania podłogowego
- | |
|---------|
| tp=xx°C |
| Q=xxxW |

 - temperatura w pomieszczeniu
- | |
|--------|
| Q=xxxW |
|--------|

 - straty ciepła / zapotrzebowanie na moc grzewczą
- //... - ilość pętli ogrzewania podłogowego
- rozdzielacz ogrzewania podłogowego
- Rxx - zawór regulacyjny
- ZR - zawór regulacyjny
- Wxxx - system montażu/trasowania rur owalnych typu DOMOVAL (24x17x 2,5)
- Px PION INSTALACJI OGRZEWczej
- łaz./XXX-XXX Grzejnik łazienkowy, miedziany - KORMET

UWAGI:

- INSTALACJE MAGISTRALNE OBIEGÓW GRZEWczych WYKONAĆ Z ZASTOSOWANIEM RUR POLIPROPYLENOWYCH STABILIZOWANYCH ŁĄCZONYCH POPRZEC ZGRZEWANIEM LUB RUR WARSTWOWYCH Z WKŁADKĄ ALUMINIOWĄ ŁĄCZONYCH POPRZEC ZASTOSOWANIE KSZTAŁTEK ZACISKOWYCH, ROZPROWADZENIE INST. DO GRZEJNIKÓW OD ROZDZIELACZY - Z RUR WIELOWARSTWOWYCH Z WKŁADKĄ ALUMINIOWĄ
- WSZYSTKIE PRZEWODY C.O. NALEŻY ZAIZOLOWAĆ PRZED STRATAMI CIEPŁA. IZOLACJE - PO PRZEPROWADZONEJ PRÓBIE CIŚNIENIOWEJ - NALEŻY ZAŁOŻYĆ BEZ PRZERW I LUK ORAZ STARANNIE ZABEZPIECZYĆ PRZED PRZESUNIĘCIEM. IZOLACJE WSPÓLNE SĄ NIEDOZWOLONE.
- OTWORY POD PRZEBICIA PRZECZ ŚCIANĘ NALEŻY WYKONAĆ O 3 cm WIĘKSZE OD ŚREDNICY RURY OSŁONOWEJ
- PRZY PRZEJŚCIACH PRZECZ ŚCIANY NOŚNE I DZIAŁOWE STOSOWAĆ TULEJE OCHRONNE
- PRZEJŚCIA PRZECZ ŚCIANY NOŚNE ZEWNĘTRZNE NALEŻY WYKONAĆ JAKO SZCZELNE
- PRZEJŚCIA INSTALACYJNE O ŚREDNICY POW. 4 cm PRZECZ STROPY I ŚCIANY O ODPORNOŚCI OGNIOWEJ CO NAJMNIEJ EI30 LUB EI60 NALEŻY WYKONAĆ W KLASIE ODPORNOŚCI OGNIOWEJ EI TYCH ELEMENTÓW.
- INSTALACJĘ OGRZEWANIA PODŁOGOWEGO WYKONAĆ Z RUR WG TECHNOLOGII OGRZEWANIA PODŁOGOWEGO DOMOVAL Z RUR OWALNYCH (24x17x 2,5) WYKONANYCH Z POLIETYLENU PERT O GRUBOŚCI ŚCIANKI RURY 2,5 mm

KORMET-PROJEKT mgr inż. Sebastian Kościelniak

ul. Ciernie 54-55, 58-160 Świebodzice tel. 504 784 325,
www.kormetprojekt.pl, biuro@kormetprojekt.pl

obiekt: **BUDOWA BUDYNKÓW JEDNORODZINNYCH W ZABUDOWIE SZEREGOWEJ**

adres inwestycji:
Wałbrzych, ul. Czereśniowa, dz. nr 342/5- 342/15, Obręb 11 Poniatów

inwestor:
INVEST-PARK DEVELOPMENT Sp. z o.o., ul. Uczniowska 16, 58-306 Wałbrzych

faza:
PROJEKT BUDOWLANY

branża:
INSTALACJE SANITARNE

projektant/nr uprawnień:
inż. Jan Migdał
ANF 2/1/83, UAN.VI-3/78/85, NBGP V-7342/3/93/98

podpis:

sprawdzający/nr uprawnień:

podpis:

asystent projektanta:
mgr inż. Sebastian Kościelniak

podpis:

rysunek: **RZUT PARTERU - SEGMENT LEWY NR 5**
INSTALACJA OGRZEWcZA

data:
05.12.2017r.

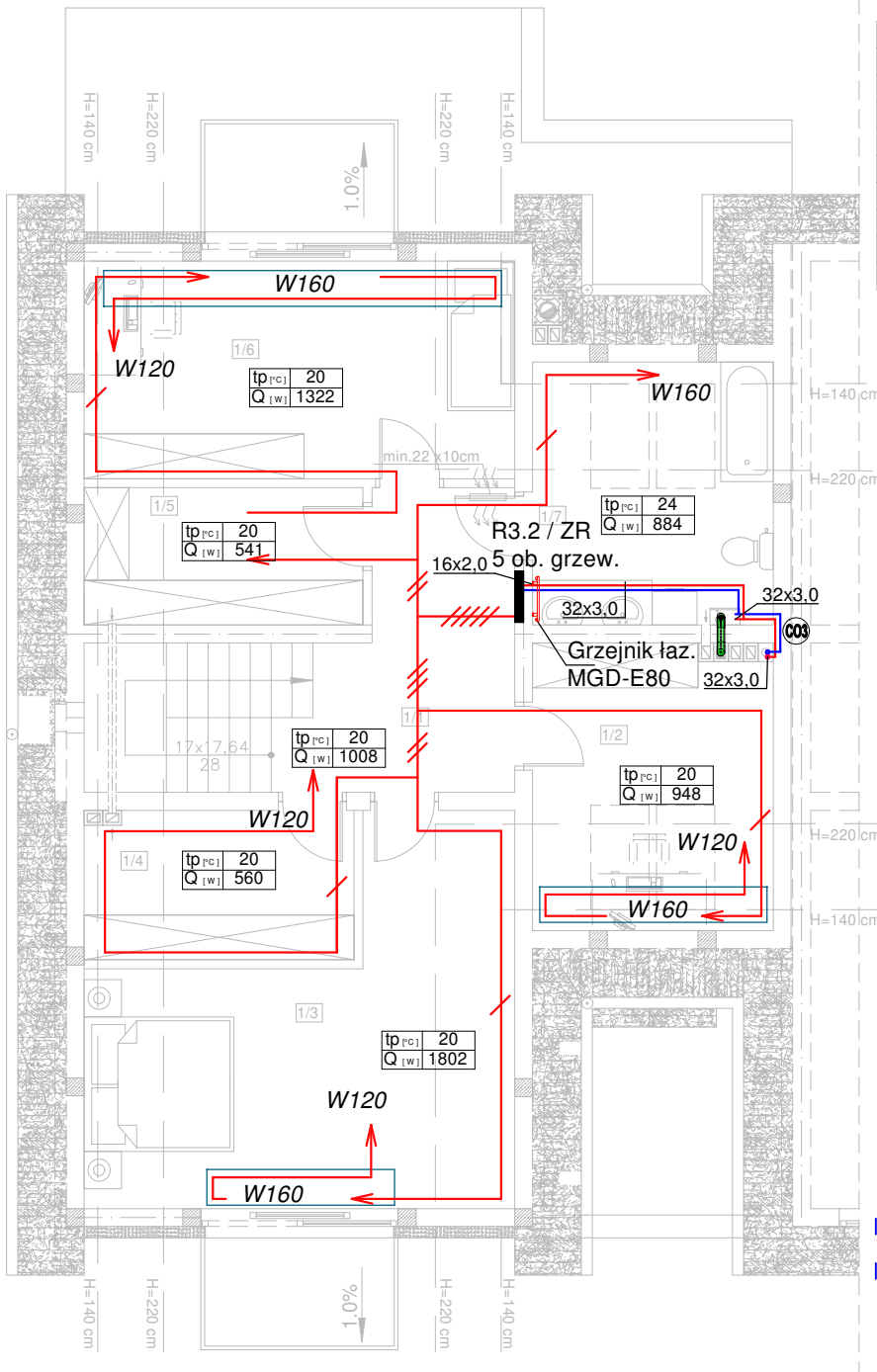
skala:
1 : 100

nr rysunku:
IS-03

nr strony:
102

ZESTAWIENIE POWIERZCHNI PODDASZA

Nr	Nazwa pomieszczenia	Pow. użytkowa	Pow. rzeczywista
		72.52 m ²	88.32 m ²
1/1	Komunikacja	12.60 m ²	12.60 m ²
1/2	Gabinet	9.20 m ²	11.85 m ²
1/3	Sypialnia	17.57 m ²	22.53 m ²
1/4	Garderoba	5.89 m ²	7.00 m ²
1/5	Garderoba	5.66 m ²	6.76 m ²
1/6	Pokój	13.23 m ²	16.53 m ²
1/7	Łazienka	8.37 m ²	11.05 m ²
Razem		72.52 m ²	88.32 m ²



LEGENDA:

- - instalacja ogrzewcza - zasilanie
- - instalacja ogrzewcza - powrót
- - trasowanie instalacji ogrzewania podłogowego
- $tp = xx^{\circ}C$ - temperatura w pomieszczeniu
- $Q = xxxW$ - straty ciepła / zapotrzebowanie na moc grzewczą
- ///... - ilość pętli ogrzewania podłogowego
- rozdzielacz ogrzewania podłogowego
- Rxx - zawór regulacyjny
- ZR - zawór regulacyjny
- Wxxx - system montażu/trasowania rur owalnych typu DOMOVAL (24x17x 2.5)
- Px - PION INSTALACJI OGRZEWOCZEJ
- łaz./XXX-XXX - Grzejnik łazienkowy, miedziany - KORMET

UWAGI:

- INSTALACJE MAGISTRALNE OBIEGÓW GRZEWCZYCH WYKONAĆ Z ZASTOSOWANIEM RUR POLIPROPYLENOWYCH STABILIZOWANYCH ŁĄCZONYCH POPRZEC ZGRZEWANIE LUB RUR WARSTWOWYCH Z WKŁADKĄ ALUMINIOWĄ ŁĄCZONYCH POPRZEC ZASTOSOWANIE Kształtek zaciskowych, ROZPROWADZENIE INST. DO GRZEJNIKÓW OD ROZDZIELACZY - Z RUR WIELOWARSTWOWYCH Z WKŁADKĄ ALUMINIOWĄ
- WSZYSTKIE PRZEWODY C.O. NALEŻY ZAIZOLOWAĆ PRZED STRATAMI CIEPŁA. IZOLACJE - PO PRZEPROWADZONEJ PRÓBIE CIŚNIENIOWEJ - NALEŻY ZAŁOŻYĆ BEZ PRZERW I LUK ORAZ STARANNIE ZABEZPIECZYĆ PRZED PRZESUNIĘCIEM. IZOLACJE WSPÓLNE SĄ NIEDOZWOLONE.
- OTWORY POD PRZEBICIA PRZEZ ŚCIANĘ NALEŻY WYKONAĆ O 3 cm WIĘKSZE OD ŚREDNICY RURY OSŁONOWEJ
- PRZY PRZEJŚCIACH PRZEZ ŚCIANY NOŚNE I DZIAŁOWE STOSOWAĆ TULEJE OCHRONNE
- PRZEJŚCIA PRZEZ ŚCIANY NOŚNE ZEWNĘTRZNE NALEŻY WYKONAĆ JAKO SZCZELNE
- PRZEJŚCIA INSTALACYJNE O ŚREDNICY POW. 4 cm PRZEZ STROPY I ŚCIANY O ODPORNOŚCI OGNIOWEJ CO NAJMNIEJ EI30 LUB EI60 NALEŻY WYKONAĆ W KLASIE ODPORNOŚCI OGNIOWEJ EI TYCH ELEMENTÓW.
- INSTALACJĘ OGRZEWANIA PODŁOGOWEGO WYKONAĆ Z RUR WG TECHNOLOGII OGRZEWANIA PODŁOGOWEGO DOMOVAL Z RUR OWALNYCH (24x17x 2,5) WYKONANYCH Z POLIETYLENU PERT O GRUBOŚCI ŚCIANKI RURY 2,5 mm

KORMET-PROJEKT mgr inż. Sebastian Kościelniak

ul. Ciernie 54-55, 58-160 Świebodzice tel. 504 784 325,
www.kormetprojekt.pl, biuro@kormetprojekt.pl

obiekt: **BUDOWA BUDYNKÓW JEDNORODZINNYCH W ZABUDOWIE SZEREGOWEJ**

adres inwestycji: Wałbrzych, ul. Czeresniowa, dz. nr 342/5- 342/15, Obręb 11 Poniatów

inwestor: INVEST-PARK DEVELOPMENT Sp. z o.o., ul. Uczniowska 16, 58-306 Wałbrzych

faza: **PROJEKT BUDOWLANY**

branża: **INSTALACJE SANITARNE**

projektant/nr uprawnień: inż. Jan Migdał ANF 2/1/83, UAN.VI-3/78/85, NBGP V-7342/3/93/98

sprawdzający/nr uprawnień:

asystent projektanta: mgr inż. Sebastian Kościelniak

rysunek: **RZUT PIĘTRA- SEGMENT LEWY NR 5 INSTALACJA OGRZEWOCZA**

data: 05.12.2017r.

skala: 1 : 100

nr rysunku: IS-04

nr strony: 103