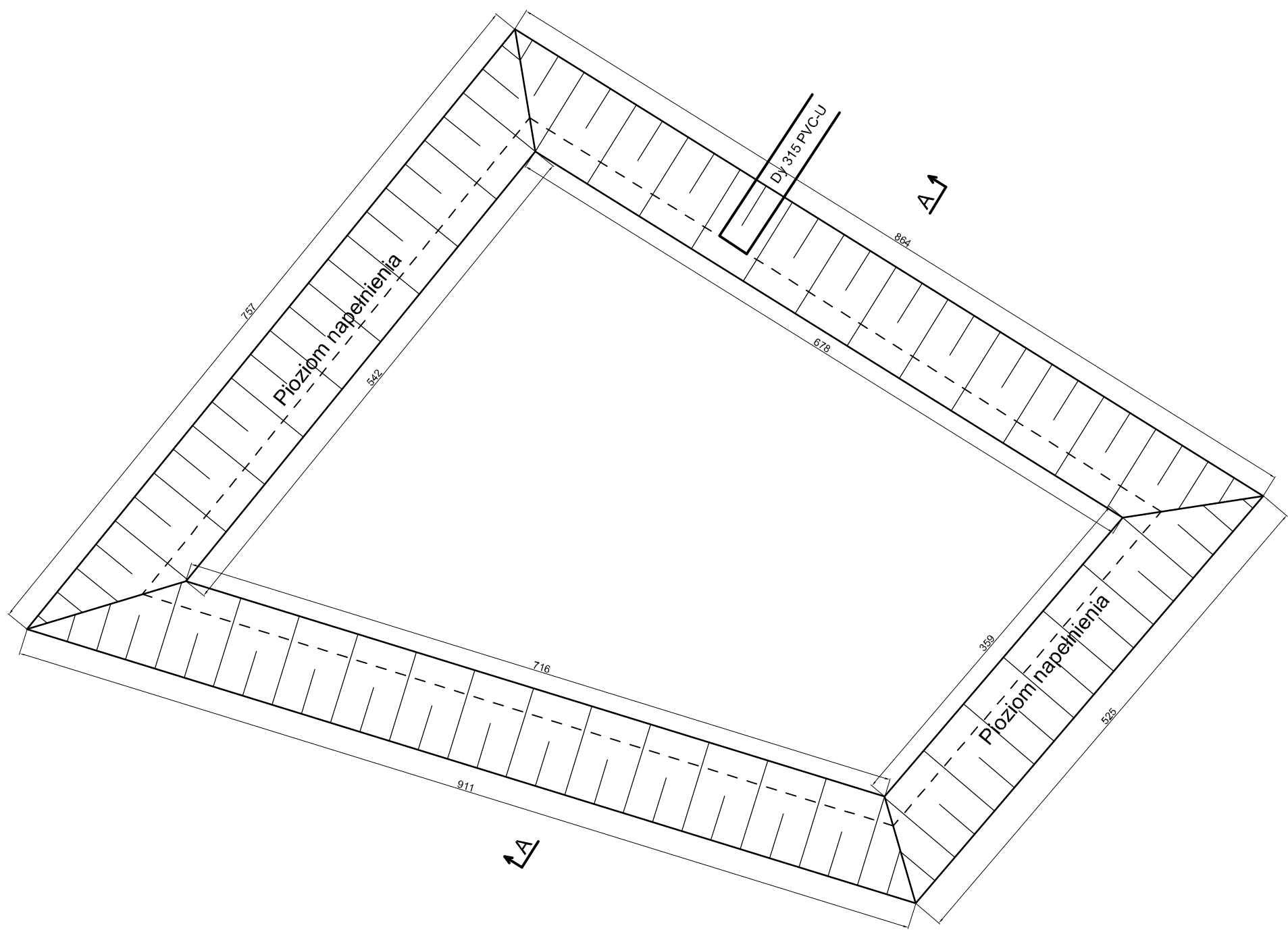


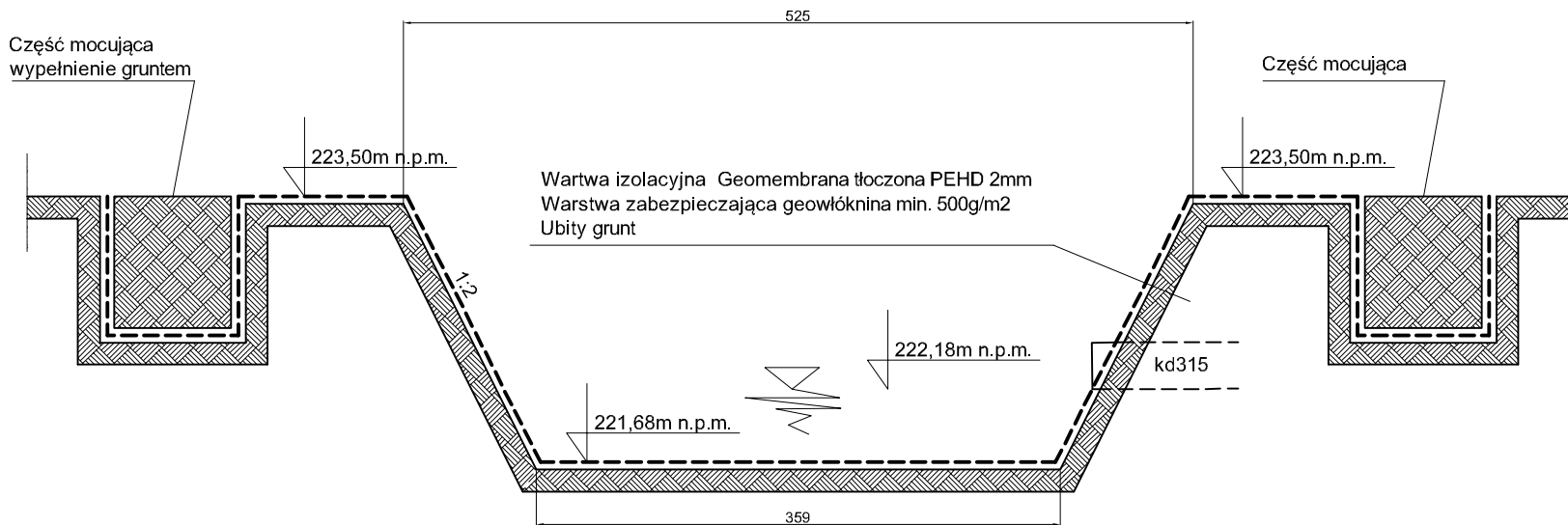
RZUT

ZBIORNIK BEZODPŁYWOWY WODY DESZCZOWEJ



PRZEKRÓJ A-A

ZBIORNIK BEZODPŁYWOWY WODY DESZCZOWEJ



Geomembrany z polimerów układać się na płaskiej powierzchni zagęszczonego gruntu, oczyszczonego przedtem z ostrych kamieni i przedmiotów mogących powodować ich przebicie. Górną powierzchnię powłoki uszczelniającej chronić geowłókninami o gramaturze nie mniejszej niż 500g/m2 (jest to doświadczalnie przyjęta minimalna masa geosyntetyków pełniących funkcję ochrony przed przebicciem). Geowłóknina stanowi jednocześnie warstwę antypoślizgową między powłoką uszczelniającą a gruntem przykrywającym. Geomembrany płaskie dowolnej grubości łączy się metodami termicznymi (spawy lub zgrzewanie arkuszy grubości minimum 1 mm), a także za pomocą kleju.

UWAGA:
Zgrzewanie i łączenie wg. wytycznych producenta geomembrany.

Jednostka projektowa: BIURO PLANOWANIA PRZESTRZENNEGO BPP Jerzy Jakimiec ul. Słowackiego 20b; 58 - 300 Wałbrzych tel. (074)8422139; e-mail: bppj@wp.pl	Inwestor: INVEST-PARK DEVELOPMENT ul. Uczniowska 16,58-306 Wałbrzych
Inwestycja: ROZBUDOWA ZAKŁADU O CZĘŚĆ BIUROWO - SOCJALNĄ I HALE PRODUKCYJNE, 58-100 Świdnica, ul. Towarowa 30	
Projekt: PROJEKT BUDOWLANY PROJEKT ZAGOSPODAROWANIA TERENU	Nr rys.: PZ02
Nazwa rysunku: ZBIORNIK NA WODY OPADOWE	Skala: 1:50
Projektant: mgr inż. Wojciech Specylak UAN.V-7342/3/20/94	Podpis:
Asystent projektanta: inż. Przemysław Waszkiewicz	Podpis:
Asystent projektanta: mgr inż. Małgorzata Komornicka	Podpis:
Data: VII.2018	PRAWA AUTORSKIE ZASTRZEŻONE. KOPIOWANIE BEZ PISEMNEJ ZGODY AUTORA ZABRONIONE.