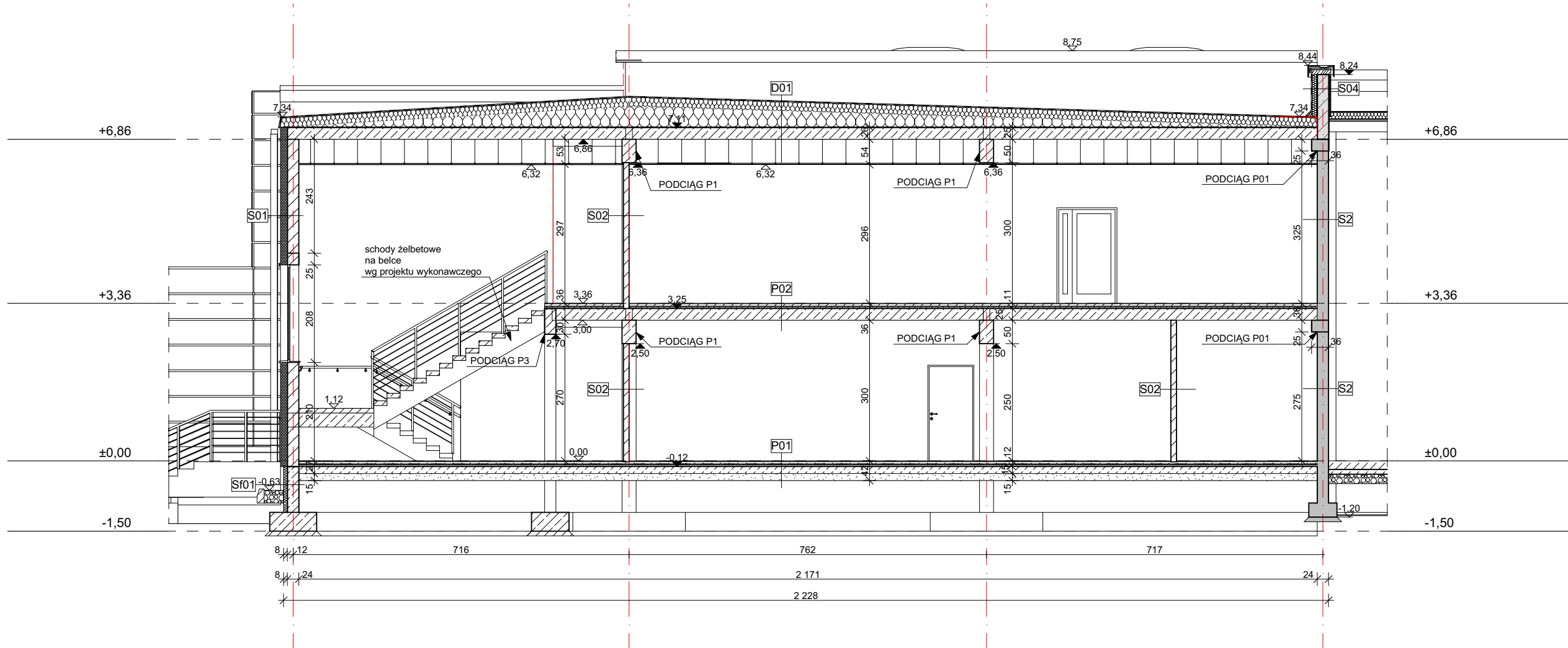


PRZEKRÓJ A02



PRZEKRÓJ A01

**D1 DACH**  
PAPATERMOZGRZEWALNA x 2  
PLYTY IZOLACYJNE NRO Z WARSTWY SPADKOWA 20 - 84 CM  
PAROIZOLACJA  
SPRĘŻONA PŁYTA KANAŁOWA 20CM  
z warstwą nadbetonu 5 cm  
SUFIT PODWIESZANY

**P01 PODŁOGA NA GRUNCIE**  
PLYTKI CERAMICZNE 2CM  
WYLEWKA BETONOWA 5CM  
FOLIA PE  
IZOLACJA EPS 5CM  
IZOLACJA PRZECIWWODNA  
BETON B10 15CM  
PODSYPKA PIASKOWA 15CM

**P02 STROP**  
PLYTKI CERAMICZNE 1CM  
WYLEWKA BETONOWA 5CM  
STYROPIAN 5CM  
SPRĘŻONA PŁYTA KANAŁOWA 20CM  
z warstwą nadbetonu 5cm

**S01 ŚCIANA ZEWNĘTRZNA**  
TYNK ZEWNĘTRZNY SYLIKONOWY  
IZOLACJA TERMICZNA EPS λ=0,039 15CM  
BŁOCZEK WAPIENNO PIASKOWY 24CM  
IZOLACJA WELNA MINERALNA 5CM  
GAZOBETON 24CM  
HYDROIZOLACJA (słiska 24CM)  
IZOLACJA TERMICZNA EPS 10CM  
HYDROIZOLACJA - PAPATERMOZGRZEWALNA X2

**S2 ŚCIANA ODZIELENIA POŻAROWEGO REL 120**  
TYNK ZEWNĘTRZNY 24CM  
GAZOBETON 24CM  
TYNK WEWNĘTRZNY

**S02 ŚCIANY DZIAŁOWE**  
TYNK WEWNĘTRZNY  
BŁOCZEK WAPIENNO PIASKOWY 12CM  
TYNK WEWNĘTRZNY

**S02 ŚCIANY DZIAŁOWE**  
TYNK WEWNĘTRZNY  
IZOLACJA PIONOWA 1,25CM  
PLYTA G-K 10CM  
STELAŻ ALUMINIOWY / IZOLACJA 10CM  
PLYTA G-K 1,25CM  
TYNK WEWNĘTRZNY

**S03 ŚCIANY KONSTRUKCYJNE WEWNĘTRZNE**  
TYNK WEWNĘTRZNY  
BŁOCZEK WAPIENNO PIASKOWY 24CM  
słiska (24cm)  
TYNK WEWNĘTRZNY

**S4 ŚCIANA ATTYKI**  
TYNK ZEWNĘTRZNY  
IZOLACJA WELNA MINERALNA 5CM  
GAZOBETON 24CM  
HYDROIZOLACJA (słiska 24CM)  
IZOLACJA TERMICZNA EPS 10CM  
HYDROIZOLACJA - PAPATERMOZGRZEWALNA X2

**S5 ŚCIANA ATTYKI**  
TYNK ZEWNĘTRZNY  
IZOLACJA TERMICZNA EPS λ=0,039 15CM  
BŁOCZEK WAPIENNO PIASKOWY 24CM  
HYDROIZOLACJA (słiska 24CM)  
IZOLACJA TERMICZNA EPS 10CM  
HYDROIZOLACJA - PAPATERMOZGRZEWALNA X2

**S01 ŚCIANA FUNDAMENTOWA**  
BŁOCZKI BETONOWE M6 24CM  
IZOLACJA PIONOWA 1,25CM  
PLYTA G-K 10CM  
STELAŻ ALUMINIOWY / IZOLACJA 10CM  
PLYTA G-K 1,25CM  
TYNK WEWNĘTRZNY

**S02 ŚCIANA FUNDAMENTOWA**  
BŁOCZKI BETONOWE M6 24CM  
IZOLACJA PIONOWA 1,25CM  
PLYTA G-K 10CM  
STELAŻ ALUMINIOWY / IZOLACJA 10CM  
PLYTA G-K 1,25CM  
TYNK WEWNĘTRZNY

**UWAGI:**  
- KOLOREM CZERWONYM OZNACZONO ELEMENTY DO DEMONTAŻU LUB PRZEBUDOWY  
- KOLOREM ZIEŁONYM OZNACZONO ZMIENNE ROZWIĄZANIA ARCHITEKTONICZNE - KONSTRUKCYJNE W REALIZOWANEJ HALI  
- KOLOREM SZARYM OZNACZONO BUDYNKI ISTNIEJĄCE

Jednostka projektowa: BPP Jerzy Jakimiec ul. Słowackiego 20b, 58-300 Wałbrzych tel. (074)8422139, e-mail: bpps@wp.pl		Inwestor: <b>INVEST-PARK DEVELOPMENT</b> ul. Uczniowska 16, 58-306 Wałbrzych	
Inwestycja: ROZBUDOWA ZAKŁADU O CZĘŚĆ BIUROWĄ - SOCJALNĄ I HALE PRODUKCYJNE, 58-100 Świdnica, ul. Towarowa 30		Nr rys.: <b>A04</b>	
Projekt: PROJEKT BUDOWLANY - ZAMIENNY ARCHITEKTURA		Skala: <b>1:100</b>	
Nazwa rysunku: PRZEKRÓJ A01 I A02		Podpis: mgr inż. arch. Janusz Kowalczyk 57/Ww/72	
Projektant: mgr inż. arch. Magdalena Głocka 10/DSOKK/2016		Podpis: mgr inż. arch. Magdalena Głocka 10/DSOKK/2016	
Sprawdzający: mgr inż. arch. Natalia Lisek		Podpis: mgr inż. arch. Natalia Lisek	
Asystent projektanta: mgr inż. arch. Natalia Lisek		Podpis: mgr inż. arch. Natalia Lisek	
Data: <b>VII.2018</b>		PRAWA AUTORSKIE ZASTRZEŻONE. KOPIOWANIE BEZ PISEMNEJ ZGODY AUTORA ZABRONIONE.	