

**LOKAL MIESZKALNY NR 24, III PIĘTRO, 3 POKOJE 71,02M<sup>2</sup>**  
**58-200 DZIERŻONIÓW, OSIEDLE LAWENDOWE**  
**BUDYNEK MIESZKALNY WIELORODZINNY Z WBUDOWANYM GARAŻEM**

Lokal zaopatrzony jest w instalację wodno-kanalizacyjną, elektryczną, grzewczą gazową, teletechniczną oraz wentylację grawitacyjną wspomaganą kuchni, WC i łazienek.

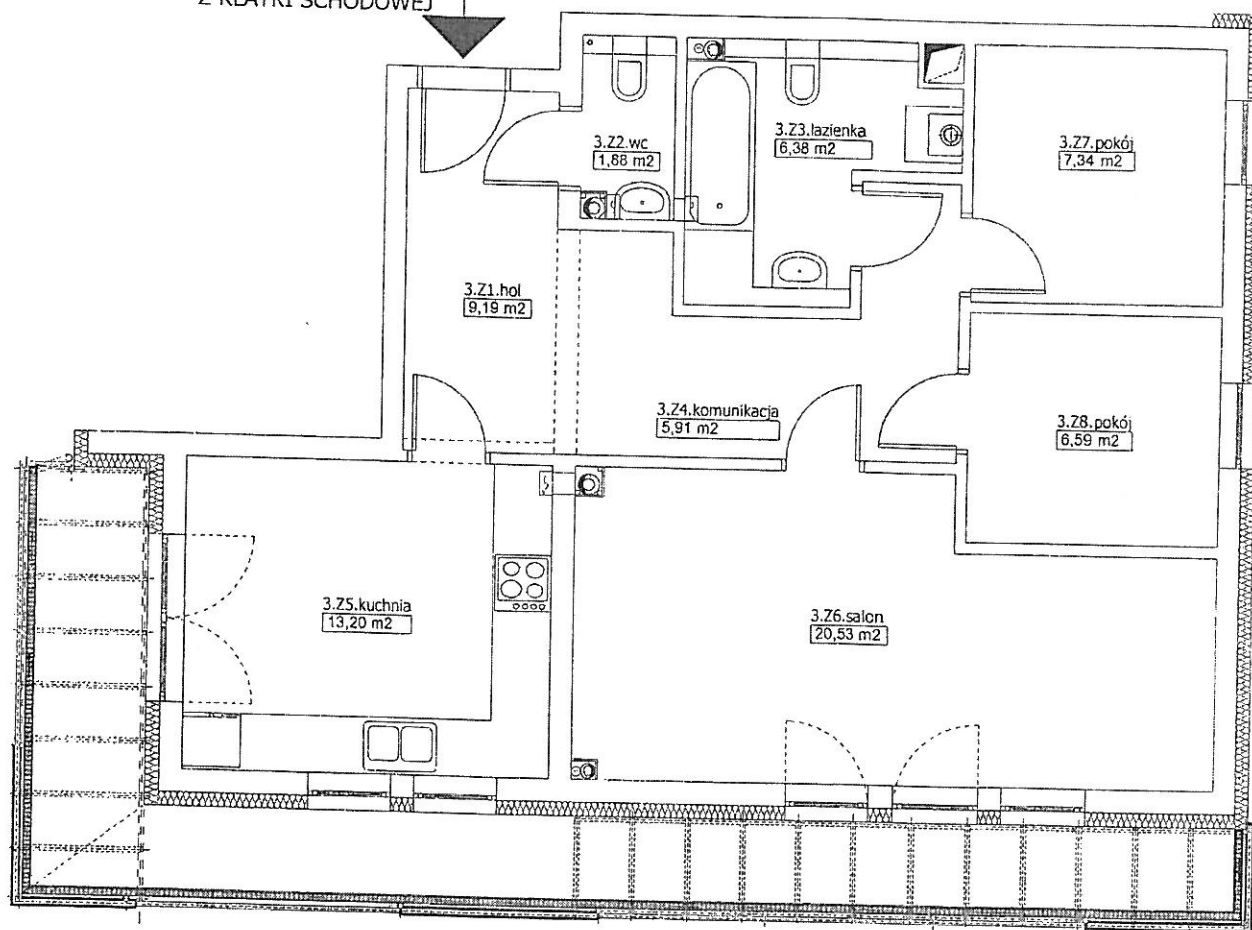
Wysokość pomieszczeń : 2,64 m

WC: wydzielony

Ściany wydzielające lokal - bloczki silikatowe SILKA; stropy gęstożebrowe TERIVA;  
 stolarka okienna zesolona PCV; fundamenty - płyta żelbetowa.

**Lokal mieszkalny jest wydzielony trwałymi ścianami i w rozumieniu Ustawy o własności lokali z dnia 24.06.1994r (Dziennik Ustaw 2000 r. nr 80 poz. 903 z późniejszymi zmianami) stanowi samodzielny lokal mieszkaniowy.**

WEJŚCIE DO LOKALU MIESZKALNEGO  
 Z KLATKI SCHODOWEJ



schemat rzutu mieszkania  
 brak skali

DATA OPRACOWANIA  
 16.05.2011

mgr inż. architekt Dorota Wachowska

*Dorota Wachowska*  
 upr. bud. nr 22/R-152/K.OIA/08  
 w specjalności architektonicznej  
 do projektowania bez ograniczeń

PIĘTRO III Mieszkanie nr 24  
 os. Lawendowe 1/24

Nazwa pomieszczenia	Powierzchnia (m <sup>2</sup> )
3.21.hol	9,19
3.22.WC	1,88
3.23. łazienka	6,38
3.24.komunikacja	5,91
3.25. kuchnia	13,20
3.26.salon	20,53
3.27. pokój	7,34
3.28. pokój	6,59
SUMA	71,02
komórka lokatorska	2,27
ŁĄCZNIE	73,29

**LOKAL MIESZKALNY NR 24, III PIĘTRO, 3 POKOJE 71,02M<sup>2</sup>**  
**58-200 DZIERŻONIÓW, OSIEDLE LAWENDOWE**  
**BUDYNEK MIESZKALNY WIELORODZINNY Z WBUDOWANYM GARAŻEM**

Lokal zaopatrzony jest w instalację wodno-kanalizacyjną, elektryczną, grzewczą gazową, teletechniczną oraz wentylację grawitacyjną wspomaganą kuchnią, WC i łazienek.  
 Wysokość pomieszczeń : 2,64 m

WC: wydzielony

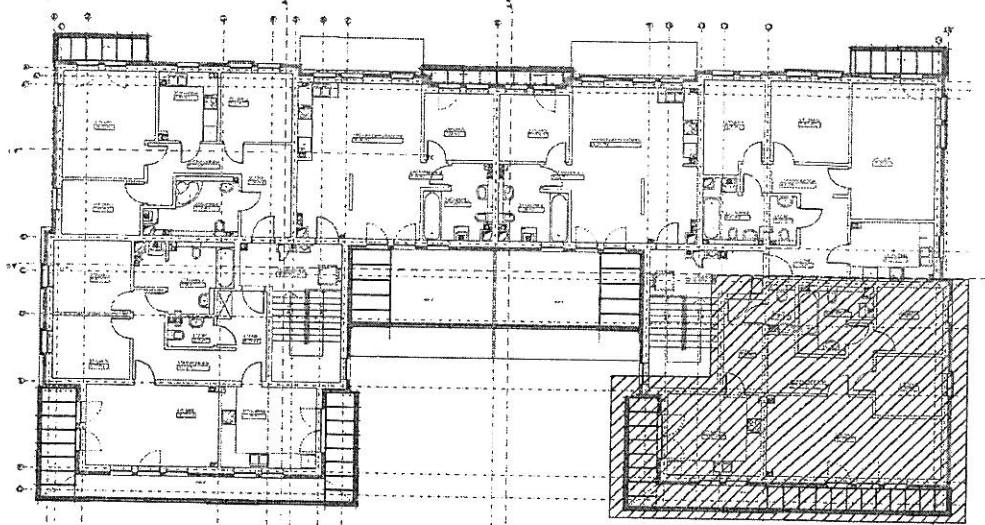
Ściany wydzielające lokal - bloczki silikatowe SILKA; stropy gęstożebrowe TERIVA; stolarka okienna zespolona PCV; fundamenty - płyta żelbetowa.

mgr inż. architekt Dorota Wachowska

*Nachlewek*  
 upr. bud. nr 22/R-152/ŁOIA/08  
 w specjalności architektonicznej  
 do projektowania bez ograniczeń

Lokal mieszkalny jest wydzielony trwałymi ścianami i w rozumieniu Ustawy o własności lokali z dnia 24.06.1994r (Dziennik Ustaw 2000 r. nr 80 poz. 903 z późniejszymi zmianami) stanowi samodzielny lokal mieszkaniowy.

DATA OPRACOWANIA  
 16.05.2011



NUMER MIESZKANIA	POWIERZCHNIA MIESZKALNA (m <sup>2</sup> )	KOMÓRKA LOKATORSKA (m <sup>2</sup> )	SUMA POWIERZCHNI MIESZKANIA I KOMÓRKI LOKATORSKIEJ (m <sup>2</sup> )	UDZIAŁ W NIERUCHOMOŚCI WSPÓLNEJ
1	77,98	2,94	80,92	0,0368
2	60,12	2,85	62,97	0,0286
3	50,92	2,85	53,77	0,0245
4	77,96	2,82	80,78	0,0367
5	59,26	1,68	60,94	0,0277
6	66,36	1,67	68,03	0,0309
7	77,78	1,69	79,47	0,0361
8	59,22	2,12	61,34	0,0279
9	66,66	1,78	68,44	0,0311
10	74,91	1,78	76,69	0,0349
11	59,08	1,78	60,86	0,0277
12	48,43	1,78	50,21	0,0228
13	51,24	2,39	53,63	0,0244
14	66,46	2,30	68,76	0,0313
15	73,53	2,29	75,82	0,0345
16	66,61	2,39	69,00	0,0314
17	65,94	2,63	68,57	0,0312
18	73,69	2,44	76,13	0,0346
19	66,69	2,44	69,13	0,0314
20	66,11	2,07	68,18	0,0310
21	73,96	3,29	77,25	0,0351
22	48,52	3,29	51,81	0,0236
23	66,28	1,82	68,10	0,0310
24	71,02	2,27	73,29	0,0333
SUMA	1568,73	55,36	1624,09	0,7387

1.1. POWIERZCHNIA PARKINGU Z KOMÓRKAMI NA ROWERY

574,41 m<sup>2</sup>

1.2. POWIERZCHNIA LOKALI MIESZKALNYCH Z KOMÓRKAMI LOKATORSKIMI

1624,09 m<sup>2</sup>

POWIERZCHNIA ŁĄCZNA POZYCJI 1.1. I 1.2.

2198,50 m<sup>2</sup>