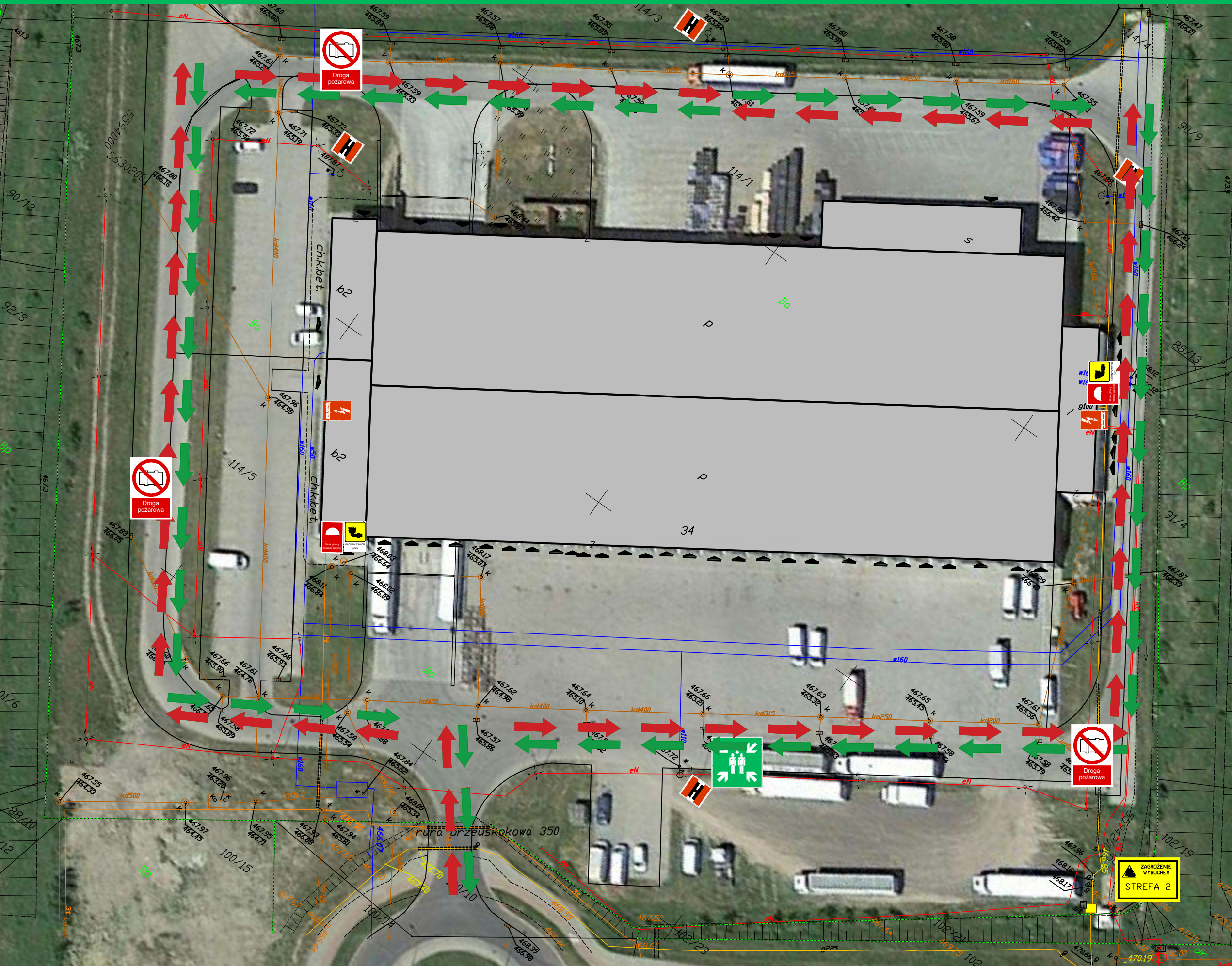


Plan ewakuacji i przeciwpożarowy

Plan sytuacyjny terenu



Legenda:

BLOK	NAZWA
	Hydrant zewnętrzny
	Miejsce zbiórki do ewakuacji
	Strefa zagrożenia wybuchem – 2
	Ciągi komunikacyjne
	Wyjście z budynku
	Kurek główny instalacji gazowej
	Główny zawór instalacji gazowej
	Droga pożarowa
	Stacja redukcyjno pomiarowa gazu
	Przeciwpożarowy wyłącznik prądu

Postępowanie w przypadku pożaru
Zachować spokój

- Zgłośić pożar**
 - Telefon 112
 - ilub
 - Kto zgłasza?
 - Co się stało?
 - Ile osób rannych?
 - Gdzie nastąpiło zdarzenie?
 - Poczekaj na pytania!
 - Uruchomić alarm przeciwpożarowy
- Przejdź w bezpieczne miejsce**
 - Zabrać ze sobą osoby znajdujące się w zagrożeniu
 - Zamknąć drzwi
 - Korzystać z wyznaczonych dróg ewakuacyjnych
 - Nie korzystać z windy w razie pożaru
 - Postępować zgodnie z poleceniami
- Podjąć próbę gaszenia**
 - Użyć gaśnicy, hydrantu ściennego
 - Użyć środków i urządzeń do zwalczania ognia

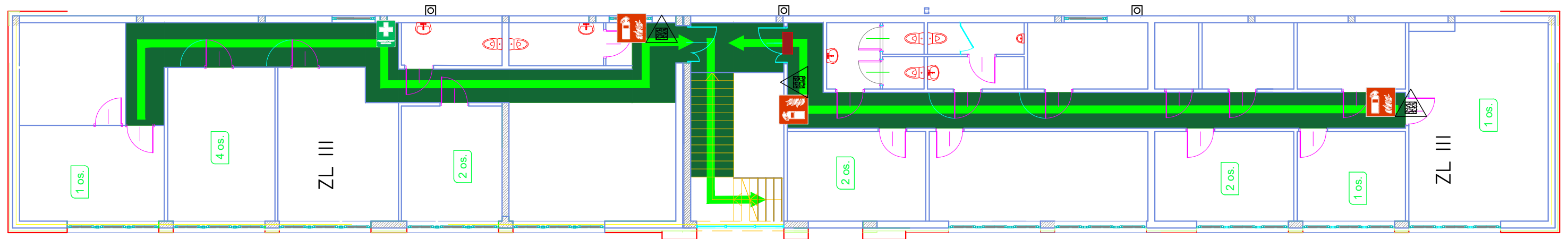
Postępowanie przy wypadkach
Zachować spokój

- Zgłośić wypadek**
 - Telefon 112
 - ilub
 - Gdzie nastąpiło zdarzenie?
 - Co się stało?
 - Ilu rannych?
 - Jakie rodzaje obrażeń?
- Pierwsza pomoc**
 - Zabezpieczenie miejsca zdarzenia
 - Opatrzyć rannych
 - Postępować zgodnie z poleceniami
- Pozostałe działania**
 - Poinformować służby ratownicze
 - Usunąć gapiów

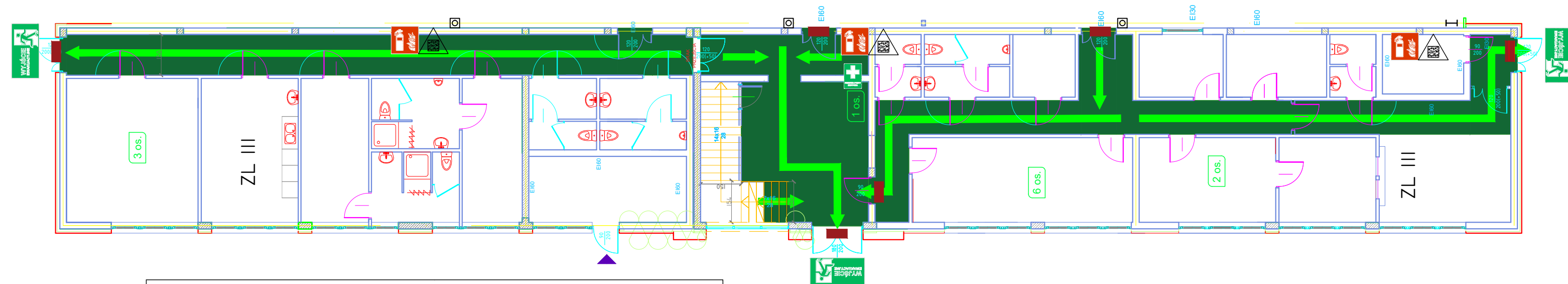
Plan ewakuacji i przeciwpożarowy

Rzut kondygnacji części ZL III

POZIOM I



POZIOM 0

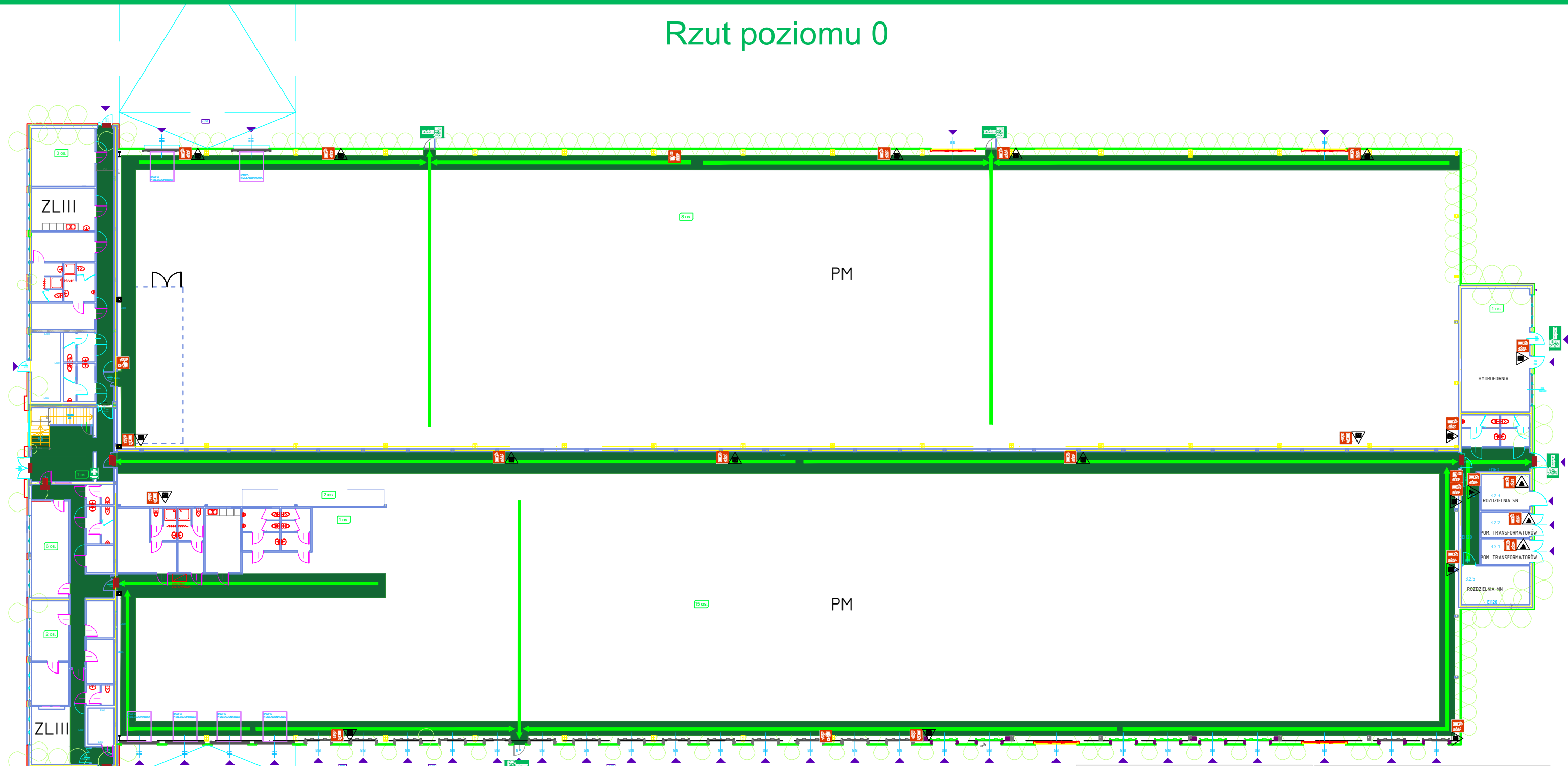


Legenda:			
BLOK	NAZWA	BLOK	NAZWA
	Gaśnica		Ręczny Ostrzegacz Pożarowy
	Gaśnica proszkowa ABC		Apteczka pierwszej pomocy
	Wyjście ewakuacyjne		Kierunek drogi ewakuacyjnej
	Drzwi z kontrolą dostępu		

Postępowanie w przypadku pożaru		Postępowanie przy wypadkach	
Zachować spokój		Zachować spokój	
1. Zgłosić pożar	<p>Telefon 112</p> <p>Kto zgłasza? Co się stało? Ile osób rannych? Gdzie nastąpiło zdarzenie? Poczekaj na pytania! Uniechaj alarm przeciwpożarowy</p>	1. Zgłosić wypadek	<p>Telefon 112</p> <p>Gdzie nastąpiło zdarzenie? Co się stało? Ilu rannych? Jakie rodzaje obrażeń?</p>
2. Przejść w bezpieczne miejsce	<p>Zabrać ze sobą osoby znajdujące się w zagrożeniu Zamknąć drzwi Korzystać z wyznaczonych dróg ewakuacyjnych Nie korzystać z windy w razie pożaru Postępować zgodnie z poleceniami</p>	2. Pierwsza pomoc	<p>Zabezpieczenie miejsca zdarzenia Opatrywać rannych Postępować zgodnie z poleceniami</p>
3. Podjąć próbę gaszenia	<p>Użyć gaśnicy, hydrantu ściennego Użyć środków i urządzeń do zwalczania ognia</p>	3. Pozostałe działania	<p>Poinformować służby ratownicze Usunąć gapiów ...</p>

Plan ewakuacji i przeciwpożarowy

Rzut poziomu 0



Legenda:

BLOK	NAZWA	BLOK	NAZWA
	Gaśnica		Ręczny Ostrzegacz Pożarowy
	Gaśnica proszkowa ABC		Apteczka pierwszej pomocy
	Gaśnica śniegowa (CO2)		Kierunek drogi ewakuacyjnej
	Drzwi z kontrolą dostępu		Wyjście ewakuacyjne

Postępowanie przy wypadkach Zachować spokój

- Zgłosić wypadek**
 - Telefon 112
 - Gdzie nastąpiło zdarzenie?
 - Co się stało?
 - Ilu rannych?
 - Jakie rodzaje obrażeń?
- Pierwsza pomoc**
 - Zabezpieczenie miejsca zdarzenia
 - Opatrywać rannych
 - Postępować zgodnie z poleceniami
- Pozostałe działania**
 - Poinformować służby ratownicze
 - Usunąć gąbion
 - ...

Postępowanie w przypadku pożaru Zachować spokój

- Zgłosić pożar**
 - Telefon 112
 - Kto zgłasza?
 - Co się stało?
 - Ile osób rannych?
 - Gdzie nastąpiło zdarzenie?
 - Poczekać na pytania!
 - Uruchomić alarm przeciwpożarowy
- Przejdź w bezpieczne miejsce**
 - Zabrać ze sobą osoby znajdujące się w zagrożeniu
 - Zamknąć drzwi
 - Korzystać z wyznaczonych dróg ewakuacyjnych
 - Nie korzystać z windy w razie pożaru
 - Postępować zgodnie z poleceniami
- Podjąć próbę gaszenia**
 - Użyć gaśnicy, hydrantu ściennego
 - Użyć środków i urządzeń do zwalczania ognia