

17.06.2015 r. 18.02.2015

oznaczenie organu

2.5.-11.2015 Walbrzych
miejscowość i data

ZAŚWIADCZENIE NR 11034/2015

Na podstawie art. 217 § 2 pkt 1 ustawy z dnia 14 czerwca 1960 r. – Kodeks postępowania administracyjnego (tekst jednolity Dz. U. z 2013 r. poz. 267 z późniejszymi zmianami) na mocy art. 2 ust. 2 i 3 ustawy z dnia 24 czerwca 1994 o własności lokali (tekst jednolity Dz. U. z 2000 r. Nr 80, poz. 903 z późniejszymi zmianami)

**Zaświadcza się, że:
lokal mieszkalny – lokal przeznaczony na cele inne niż mieszkalne*
jest samodzielny lokalem**

Rodzaj lokalu	Adres	Właściciel	lokalu m ²	Powierzchnia		Uwagi	
				Przynależność			
				Rodzaj	m ²		
1	2	3	4	5	6	7	8
MIESZKALNY	ul. Orkana 23a/1 58-307 Walbrzych	INVEST-PARK DEVELOPMNET sp. z o.o.	68,10	Piwnica	-	-	Lokal jest: Wydzielony trwałymi ścianami *
				Strych	-	-	Przeznaczony na pobyt ludzi *
				Magazyn	-	-	Jest wykorzystywany zgodnie z przeznaczeniem *
				Komórka poza budynkiem	-	-	Szkic w załączeniu *
				Inne	-	-	

Z upoważnienia Prezydenta Miasta Walbrzycha
ARCHITEKT MIEJSKI
Lech Matuszak
Kierpiec i imienial i podpis osoby
Architekta upoważnionej do wydania
zaświadczenia

PREZYDENT MIASTA WALBRZYCH
Urząd Miasta Walbrzycha
Włodzisławski 1
58-306 Walbrzych
Właściciel
Piotr Głęb
»INVEST - PARK DEVELOPMENT»
Sp. z o.o.
ul. Uczniowska 16
58-306 WALBRZYCH
NIP: 8862887034, REG.020686631

Administrator – Zarządca

(* niepotrzebne skreślić)

CZĘŚĆ OPISOWA

Opis lokalu mieszkalnego nr 1 usytuowanego w budynku mieszkalnym wielorodzinnym w Wałbrzychu przy ul. Orkana 23a - działka wg ewidencji gruntów nr działka nr 359/15, obręb: Piaskowa Góra 7

Lokal usytuowany w kondygnacji parteru, składający się z następujących pomieszczeń:

ZESTAWIENIE POWIERZCHNI UŻYTKOWEJ

lp	mieszkanie nr	23a/1
	pomieszczenie	Pow. użytkowa (m ²)
1.1.2.1.	przedpokój	7,10
1.1.2.2.	pom. gospodarcze	2,20
1.1.2.3.	łazienka	4,33
1.1.2.4.	kuchnia	7,17
1.1.2.5.	pokój dzienny	19,31
1.1.2.6.	sypialnia	10,95
1.1.2.7.	sypialnia	11,90
1.1.2.8.	loggia	5,14
Razem powierzchnia użytkowa:		68,10

Udział w nieruchomości wspólnej : **6810 / 281892 = 0.0242**

Wyodrębniony lokal wyposażony jest w następujące instalacje:

- wodną
- kanalizacyjną
- elektryczną i teletechniczną
- gazową
- centralnego ogrzewania (etażowe gazowe)
- wentylację grawitacyjną łazienki i kuchni

Wysokość pomieszczeń: 261 cm

WC: niewydzielony, zlokalizowany jest w pomieszczeniu łazienki

Ściany wydzielające lokal: beton komórkowy (błoczki YTONG) / silikat (SILKA)

Stropy: gęstożebrowe TERIVA

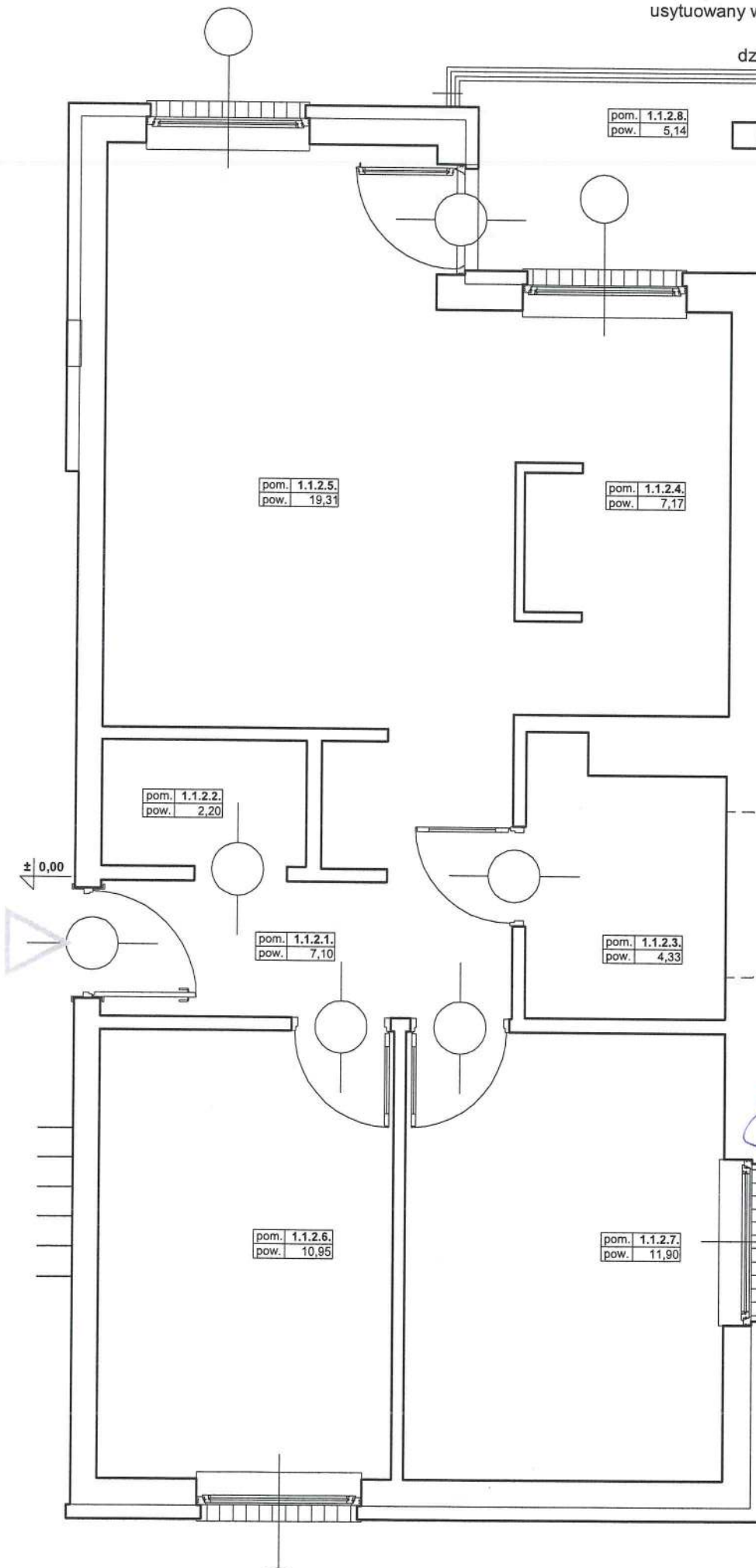
Stolarka okienna: PVC

Lokal mieszkalny jest wydzielony trwałymi ścianami i w rozumieniu Ustawy o własności lokali z dnia 24.06.1994r. (Dziennik Ustaw 2000r. Nr 80 poz.903 z późniejszymi zmianami) stanowi samodzielny lokal mieszkalny.

W załączeniu fragment rzutu kondygnacji budynku mieszkalnego-wielorodzinnego przy ul. Orkana 23a w Wałbrzychu z przedmiotowym lokalem mieszkalnym nr 1.

ALEKSANDER SZYBAPO
ARCHIT. I
UPR. BUD. ANF 21177/82
ul. Kwiatowa 13
58-309 WAŁBRZYCH
18.11.2015

Fragment rzutu **PARTERU** - lokal mieszkalny nr 1
 usytuowany w budynku mieszkalnym-wielorodzinnym
 w **Wałbrzychu przy ul. Orkana 23a**
 działka nr 359/15 obręb **Piaskowa Góra 7**



ZESTAWIENIE POWIERZCHNI

1.1.2.	MIESZKANIE 1.1.2.	62,96 m²
	pow. bez logii	
1.1.2.1.	KOMUNIKACJA	7,10 m²
1.1.2.2.	POM. GOSPODARCZE	2,20 m²
1.1.2.3.	ŁAZIENKA	4,33 m²
1.1.2.4.	KUCHNIA	7,17 m²
1.1.2.5.	POKÓJ DZIENNY	19,31 m²
1.1.2.6.	SYPIALNIA	10,95 m²
1.1.2.7.	SYPIALNIA	11,90 m²
POWIERZCHNIA LOGII		
1.1.2.8.	LOGIA	5,14 m²
RAZEM P.U. MIESZKANIA23a/1		68,10 m²

ALEKSANDER SZARA
 ARCHITECT
 UPR. BUD. AM 2/177/82
 ul. Kwiatowa 13
 58-306 WAŁBRZYCH

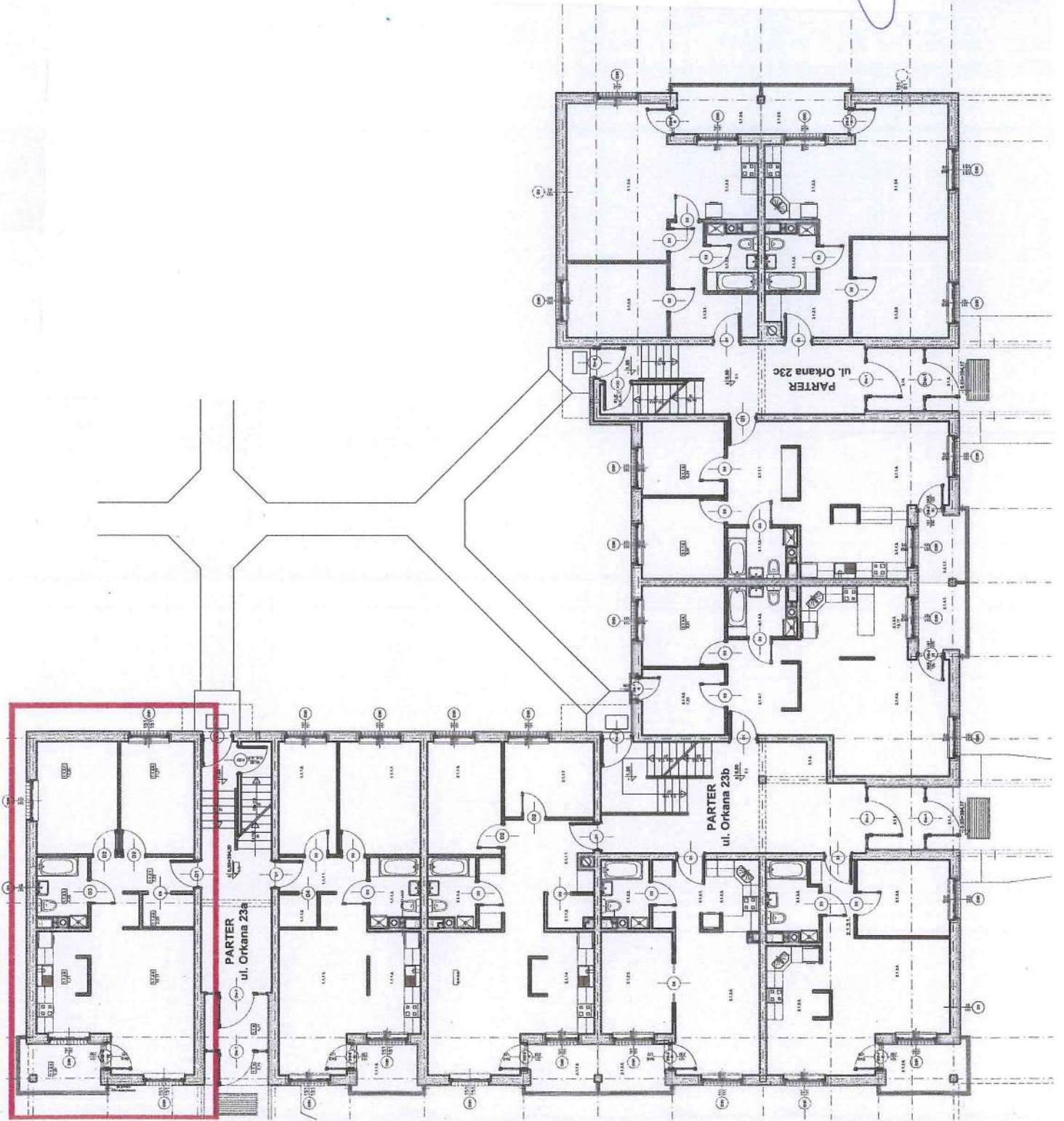
18.11.2015

Załącznik do zaświadczenia

nr *18/11/2015*

Z upoważnienia Prezydenta Miasta Wałbrzycha
ARCHITEKT MIĘSKI

Lech Walusiak
 Kierownik Biura Administracji
 Architektoniczno - Budowlanej



Załącznik do zaświadczenia

MSZP

 MSZP

ALEKSANDER SZARAPO
 ARCHIT. KAT.
 UPR. BUD. AW. 111/82
 ul. Kwiatowa 13
 58-306 WĄBRZYCH
 18.11.2015

Z upoważnienia Prezydenta Miasta Wałbrzycha
ARCHITEKT MIEJSKI

Lech Wałowski
 Kierownik Biura Administracji
 Architektoniczno - Budowlanej

RZUT PARTERU - lokal mieszkalny nr 1
 w budynku mieszkalnym-wielorodzinnym
 w Wałbrzychu przy ul. Orkana 23a
 działka nr 359/15 obręb Piaskowa Góra 7