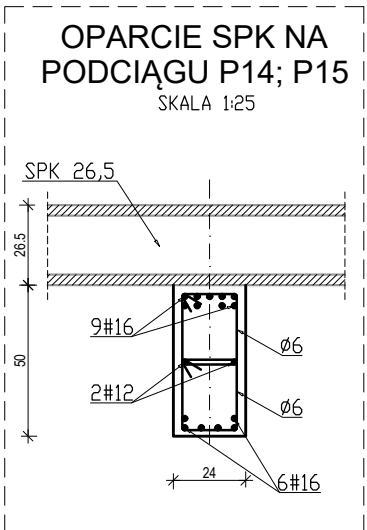
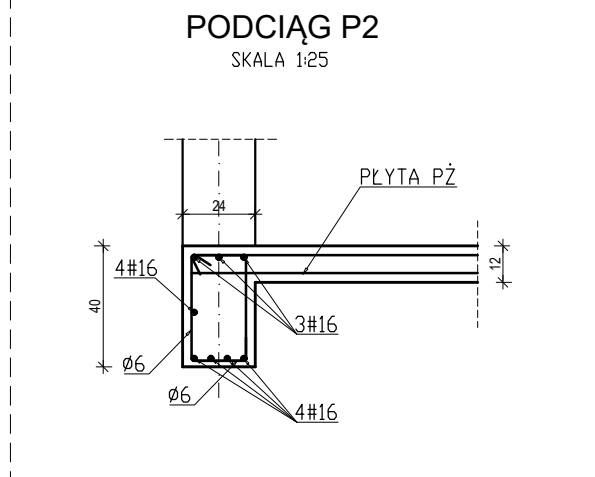
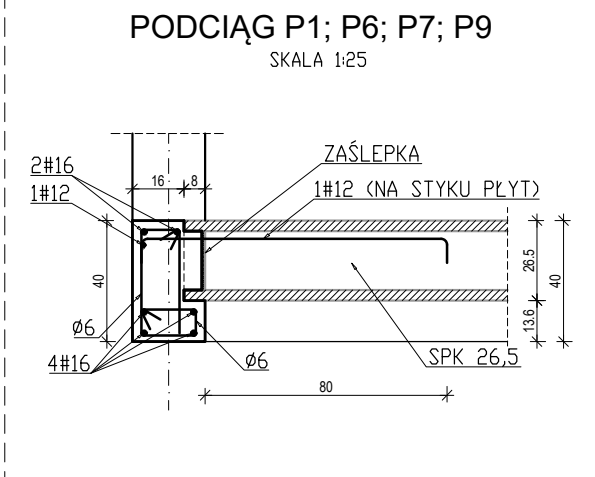
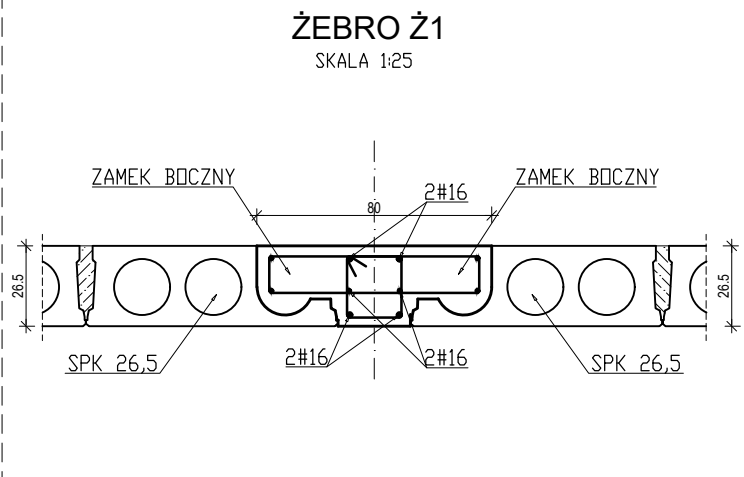
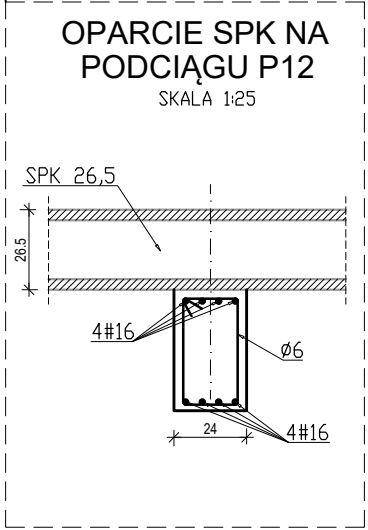
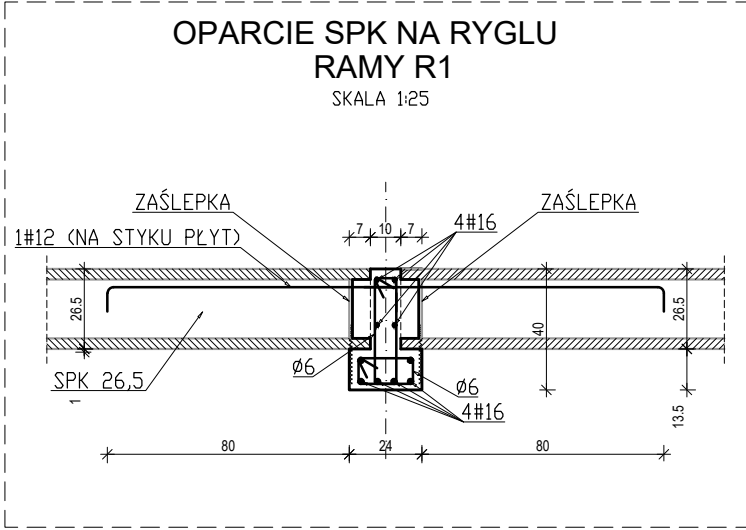
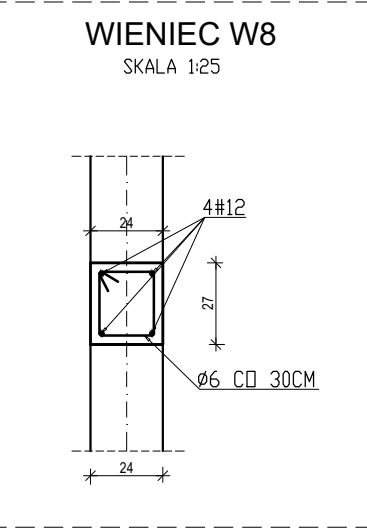
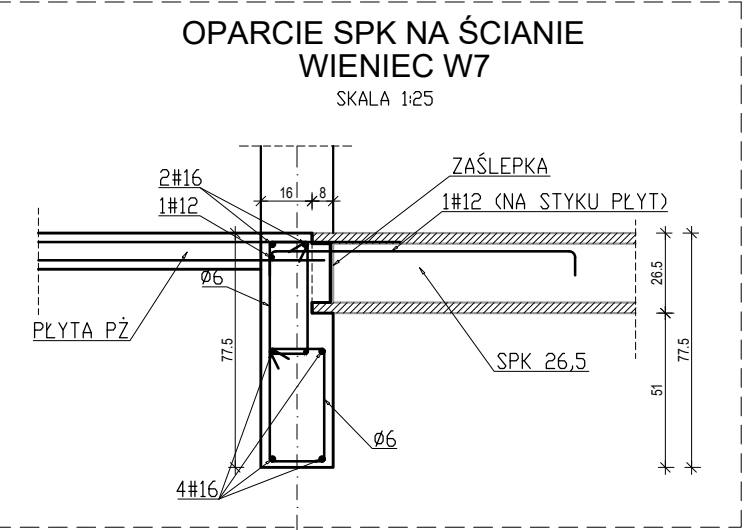
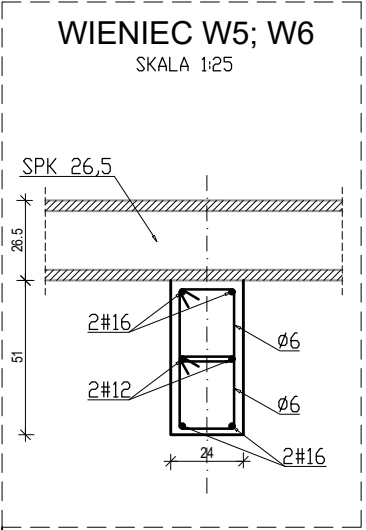


DETALE
SKALA 1:25



BETON C20/25
STAL A-III
A-0
(PRĘTY GŁÓWNE)
(STRZEMIŃNA)

Jednostka projektowa: BIURO PLANOWANIA PRZESTRZENNEGO BPP Jerzy Jakimiec ul. Słowackiego 20b; 58 - 300 Wałbrzych tel. (074)8422139; e-mail: bppji@wp.pl	Inwestor: INVEST-PARK DEVELOPMENT sp. z o.o. ul. Uczniowska 21,58-306 Wałbrzych
Inwestycja: BUDOWA HALI PRODUKCYJNO - MAGAZYNOWEJ Z CZĘŚCIĄ ADMINISTRACYJNO - USŁUGOWĄ (INKUBATOR PRZEDSIĘBIORCZOŚCI) I ZAGOSPODAROWANIEM TERENÓW ZEWNĘTRZNYCH W CELU UTWORZENIA PARKU BIZNESU W ŚWIEBODZICACH PRZY ULICY STREFOWEJ	Nr rys.: K07
Projekt: PROJEKT BUDOWLANY - KONSTRUKCJA	Skala: 1:100
Nazwa rysunku: DETALE	Podpis:
Konstruktor: mgr inż. Jerzy Jakimiec AU-F 2/169/81	Podpis:
Sprawdzający: mgr inż. Tomasz Biernaczyk 72/DOŚ/03	Podpis:
Data: wrzesień 2018	PRAWA AUTORSKIE ZASTRZEŻONE. KOPIOWANIE BEZ PISEMNEJ ZGODY AUTORA ZABRONIONE