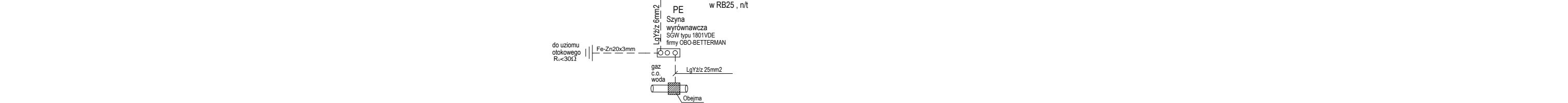
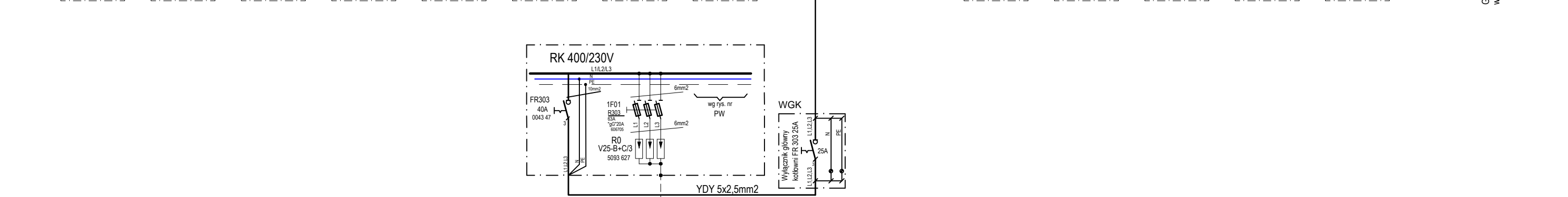
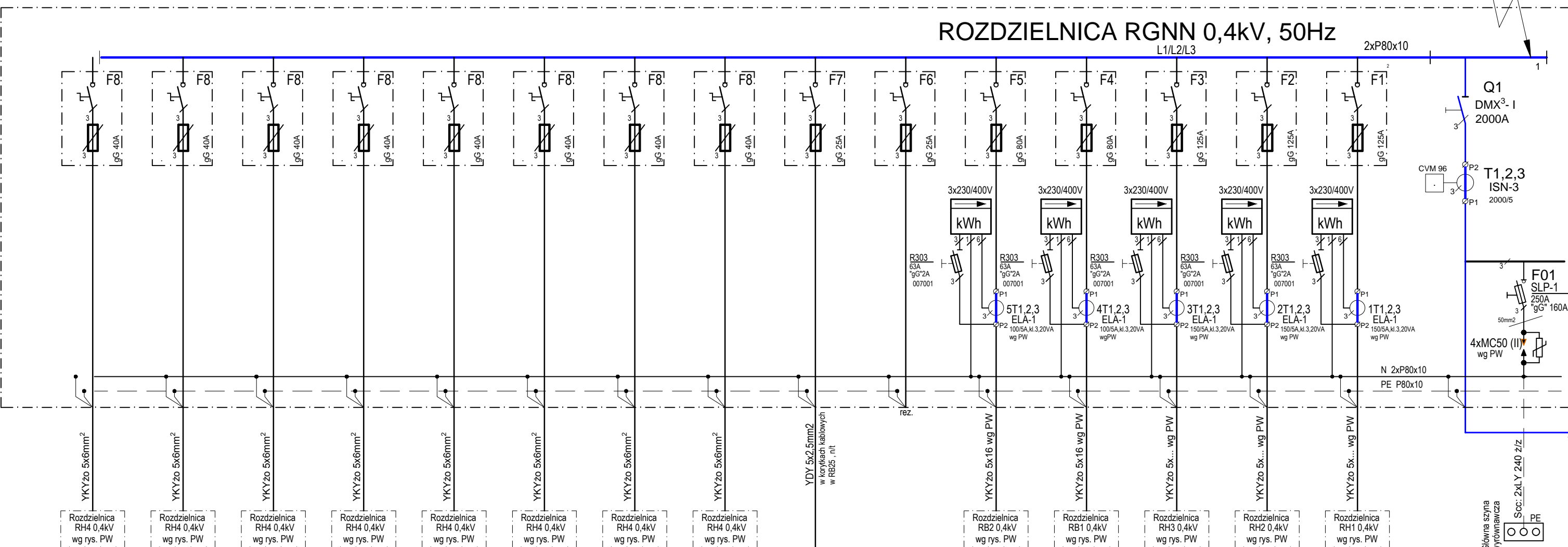
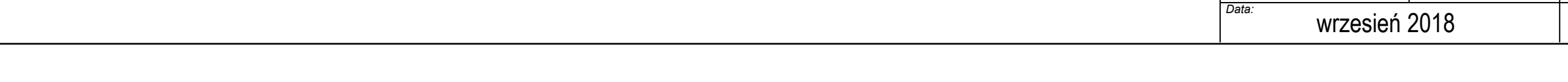
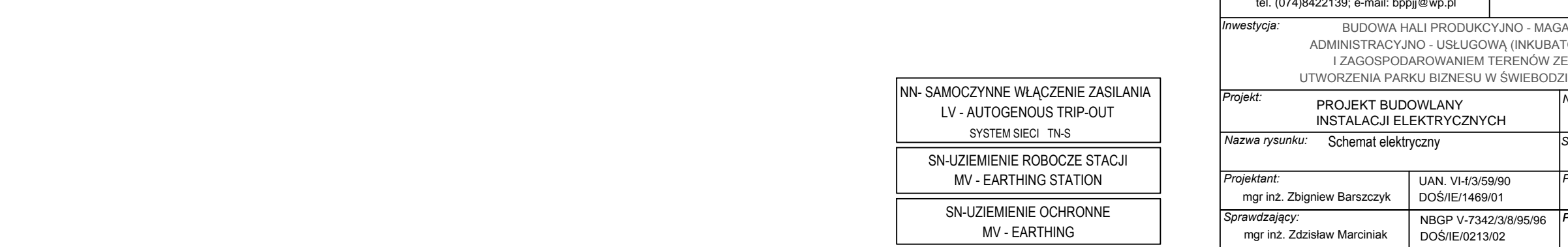
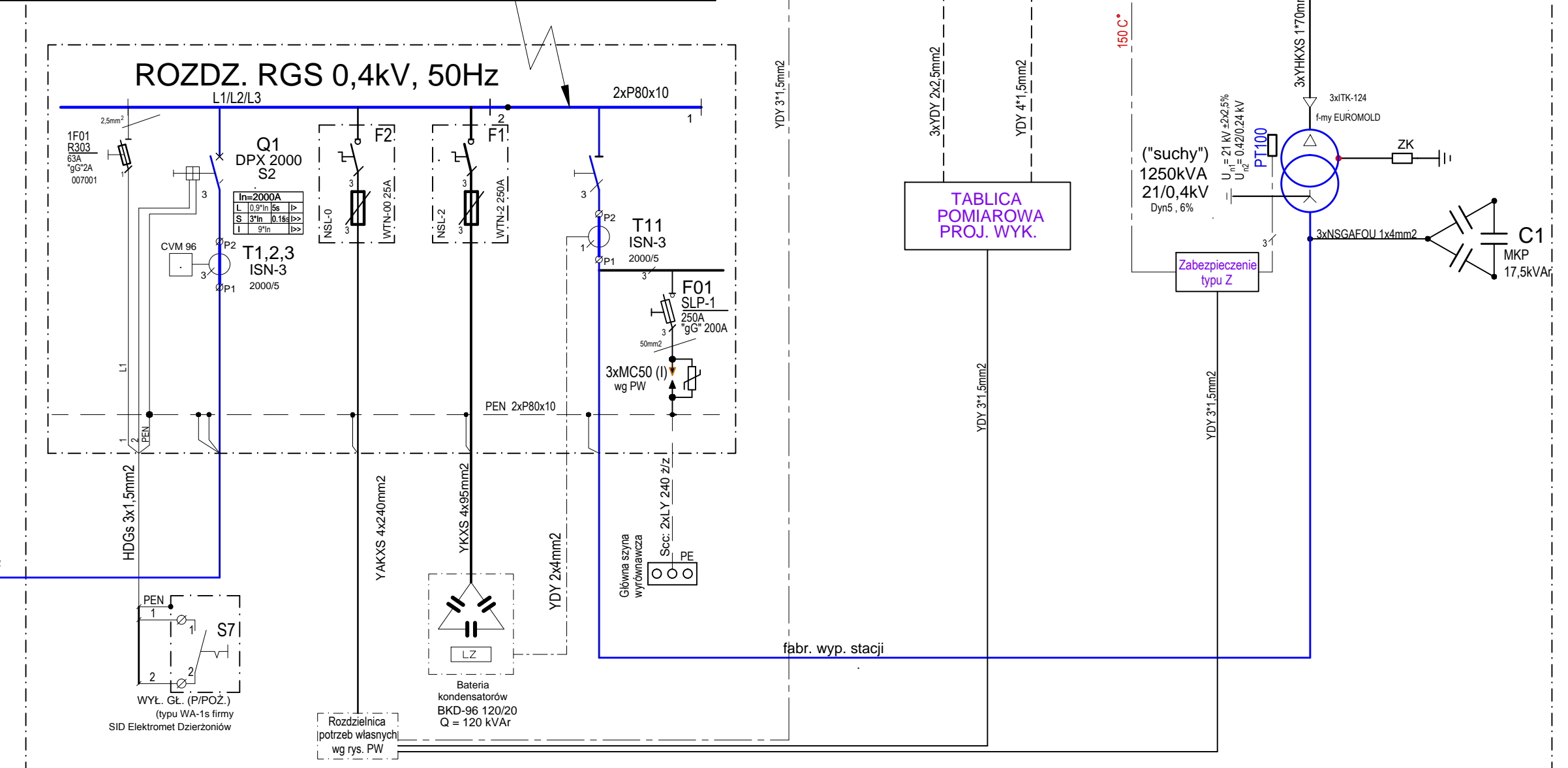
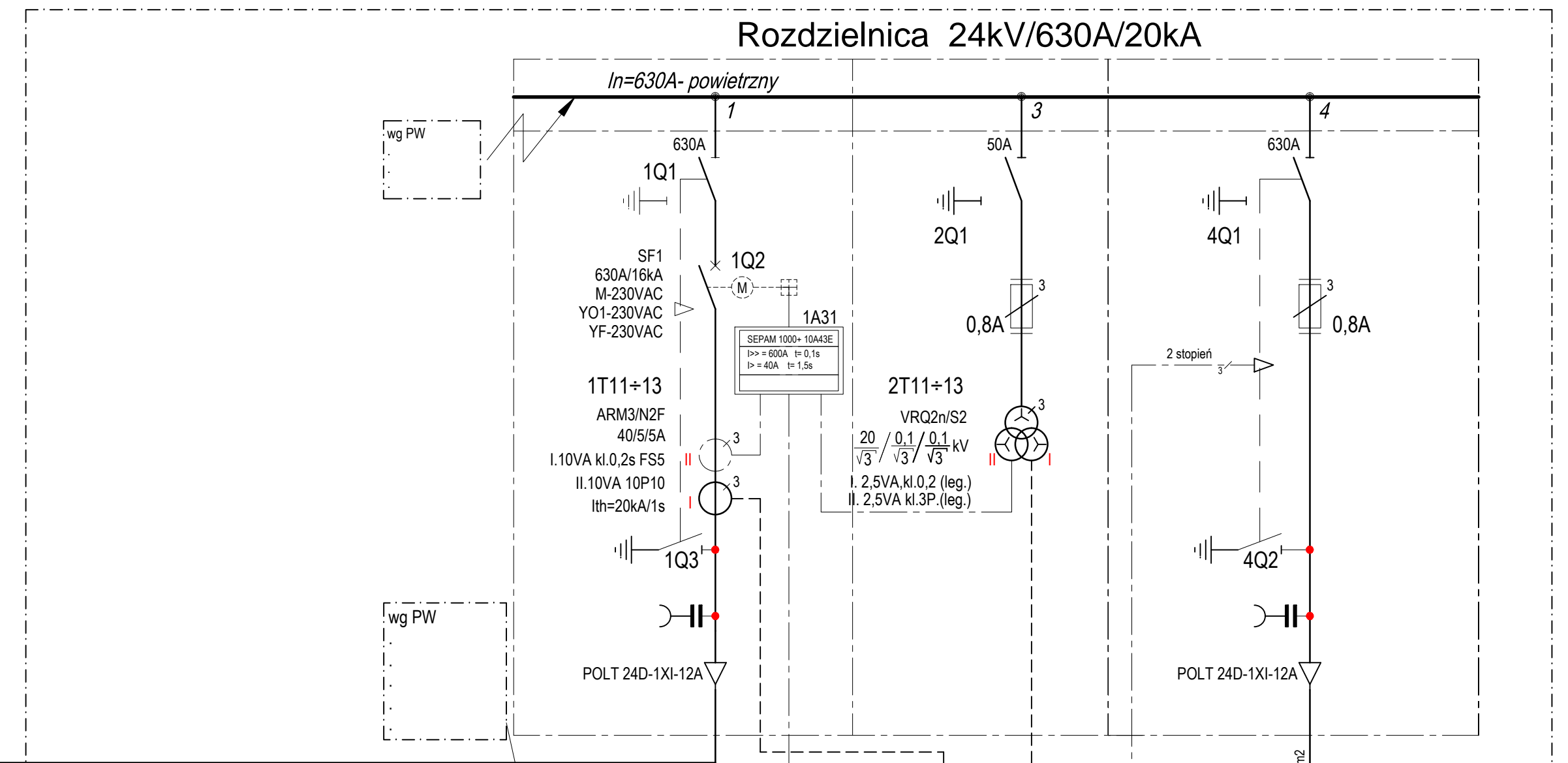
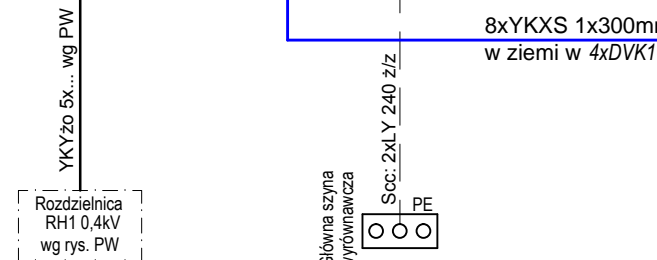
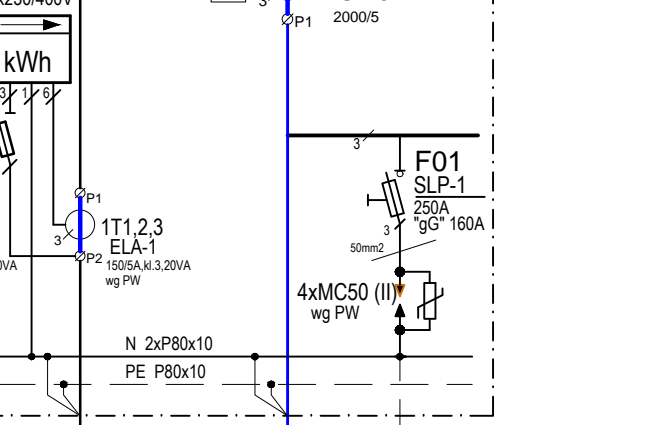
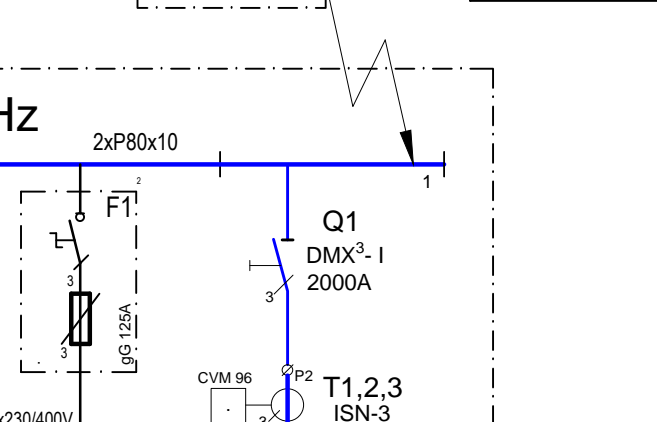
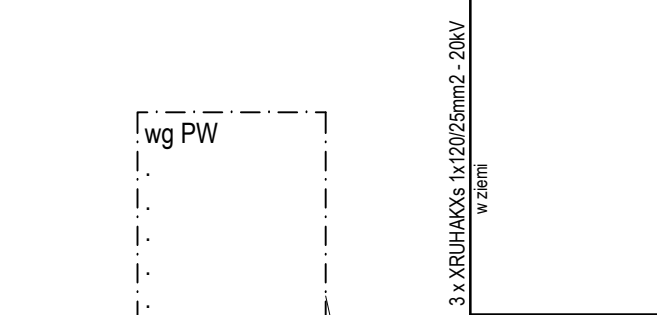
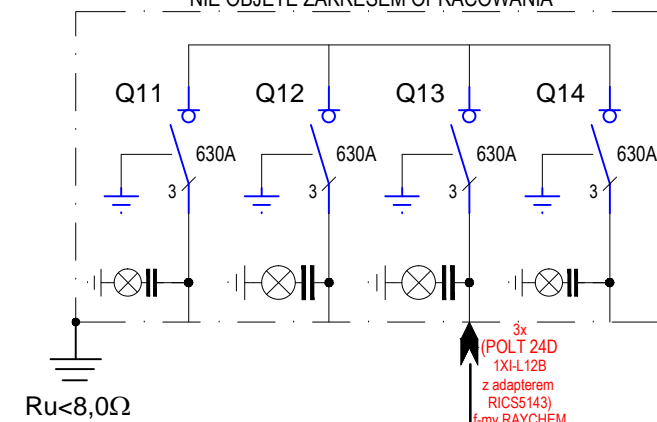
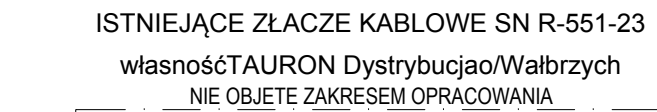


STACJA TRANSFORMATOROWA

SN - 20kV/04kV



NN- SAMOCZYNNY WŁĄCZENIE ZASILANIA LV - AUTOGENOUS TRIP-OUT SYSTEM SIECI TN-S
SN-UZIEMIENIE ROBOCZE STACJI MV - EARTHING STATION
SN-UZIEMIENIE OCHRONNE MV - EARTHING

<p>Jednostka projektowa: BIURO PLANOWANIA PRZESTRZENNEGO BPP JERZY JAKUBIK ul. Słowackiego 23B, 58 - 303 Wąłachy tel. (074)8422133; e-mail: bjp@wp.pl</p>	<p>Inwestor: INVEST-PARK DEVELOPMENT ul. Uczniowska 21, 58-300 Wąłachy</p>
<p>Inwestycja: BUDOWA HALI PRODUKCYJNO - MAGAZYNOWEJ Z CZĘŚCIĄ ADMINISTRACYJNO - USŁUGOWĄ (INKUBATOR PRZEDSIĘBIORCZOŚCI) I ZAGOSPODAROWANIEM TERENÓW WZNIĘTYCH W CELU UTWORZENIA PARKU BIZNESU W ŚWIEBODZICHACH PRZY UL. STREFEWOJ</p>	
<p>Projekt: PROJEKT BUDOWLANY INSTALACJA ELEKTRYCZNYCH</p>	<p>Nr. rysunku: E-1</p>
<p>Nazwa rysunku: Schemat elektryczny</p>	<p>Skala: 1/</p>
<p>Projektant: UAN, VH-1/35/90 mgr inż. Zbigniew Barszczyk</p>	<p>Podpis:</p>
<p>Sprawdzący: NBP, V-342/35/95/96 mgr inż. Zdzisław Marciniak</p>	<p>Podpis:</p>
<p>Data: 2008/02/1302</p>	<p>PRAWA AUTORSKIE ZASTRZEŻONE. KOPIOWANIE BEZ PISEMNEJ ZGODY AUTORA ZABRONIONE</p>