

Piotr Głęb...

oznaczenie organu

ZAŚWIADCZENIE NR

1038/2015

Wąbrzych 25-11-2015

miejscowość i data

Na podstawie art. 217 § 2 pkt 1 ustawy z dnia 14 czerwca 1960 r. – Kodeks postępowania administracyjnego (tekst jednolity Dz. U. z 2013 r. poz. 267 z późniejszymi zmianami) na mocy art. 2 ust. 2 i 3 ustawy z dnia 24 czerwca 1994 o własności lokali (tekst jednolity Dz. U. z 2000 r. Nr 80, poz. 903 z późniejszymi zmianami)

Zaświadcza się, że:
lokal mieszkalny – lokal przeznaczony na cele inne niż mieszkalne*
jest samodzielny lokalem

Rodzaj lokalu	Adres	Właściciel	lokalu m ²	Powierzchnia			Uwagi
				Rodzaj	Przynależność m ²	1 przylega 2 nie przylega	
1	2	3	4	5	6	7	8
MIESZKALNY	ul. Orkana 23c/28 58-307 Wałbrzych	INVEST-PARK DEVELOPMNET sp. z o.o.	58,32	Piwnica	-	-	Lokal jest: Wydzielony trwałymi ścianami *
				Strych	-	-	Przeznaczony na pobyt ludzi *
				Magazyn	-	-	Jest wykorzystywany zgodnie z przeznaczeniem *
				Komórka poza budynkiem	-	-	
				Inne	-	-	Szkieł w załączeniu *

PREZES Zarządu

Wiceprezes Zarządu

Administrator – Zarządca

Właściciel

„INVEST - PARK DEVELOPMENT”

Sp. z o.o.

ul. Uczniowska 16

58-306 WAŁBRZYCH

NIP: 8862887034, REG.020686631

Z upoważnienia Prezydenta Miasta Wałbrzycha
ARCHITEKT MIEJSKIpieczęć imienna i podpis osoby
Kierownik upoważnionej do wydania
Architekta świadczącego

CZĘŚĆ OPISOWA

Opis lokalu mieszkalnego nr 28 usytuowanego w budynku mieszkalnym wielorodzinnym w Wałbrzychu przy ul. Orkana 23c - działka wg ewidencji gruntów nr 359/4, obręb: Piaskowa Góra 7

Lokal usytuowany na II piętrze składający się z następujących pomieszczeń:

ZESTAWIENIE POWIERZCHNI UŻYTKOWEJ

Lp	mieszkanie nr	23c/28
	pomieszczenie	Pow. użytkowa (m ²)
3.3.3.1.	przedpokój	8,54
3.3.3.2.	łazienka	4,25
3.3.3.3.	kuchnia	9,13
3.3.3.4.	pokój dzienny	21,24
3.3.3.5.	sypialnia	9,88
3.3.3.6.	logia	5,28
Razem powierzchnia użytkowa:		58,32

Udział w nieruchomości wspólnej : **5832 / 281892 = 0.0207**

Wyodrębniony lokal wyposażony jest w następujące instalacje:

- wodną
- kanalizacyjną
- elektryczną i teletechniczną
- gazową
- centralnego ogrzewania (etażowe gazowe)
- wentylację grawitacyjną łazienki i kuchni

Wysokość pomieszczeń: 261 cm

WC: niewydzielony, zlokalizowany jest w pomieszczeniu łazienki

Ściany wydzielające lokal: beton komórkowy (bloczki YTONG) / silikat (SILKA)

Stropy: gęstożebrowe TERIVA

Stolarka okienna: PVC

Lokal mieszkalny jest wydzielony trwałymi ścianami i w rozumieniu Ustawy o własności lokali z dnia 24.06.1994r. (Dziennik Ustaw 2000r. Nr 80 poz.903 z późniejszymi zmianami) stanowi samodzielny lokal mieszkalny.

W załączeniu fragment rzutu kondygnacji budynku mieszkalnego-wielorodzinnego przy ul. Orkana 23c w Wałbrzychu z przedmiotowym lokalem mieszkalnym nr 28.

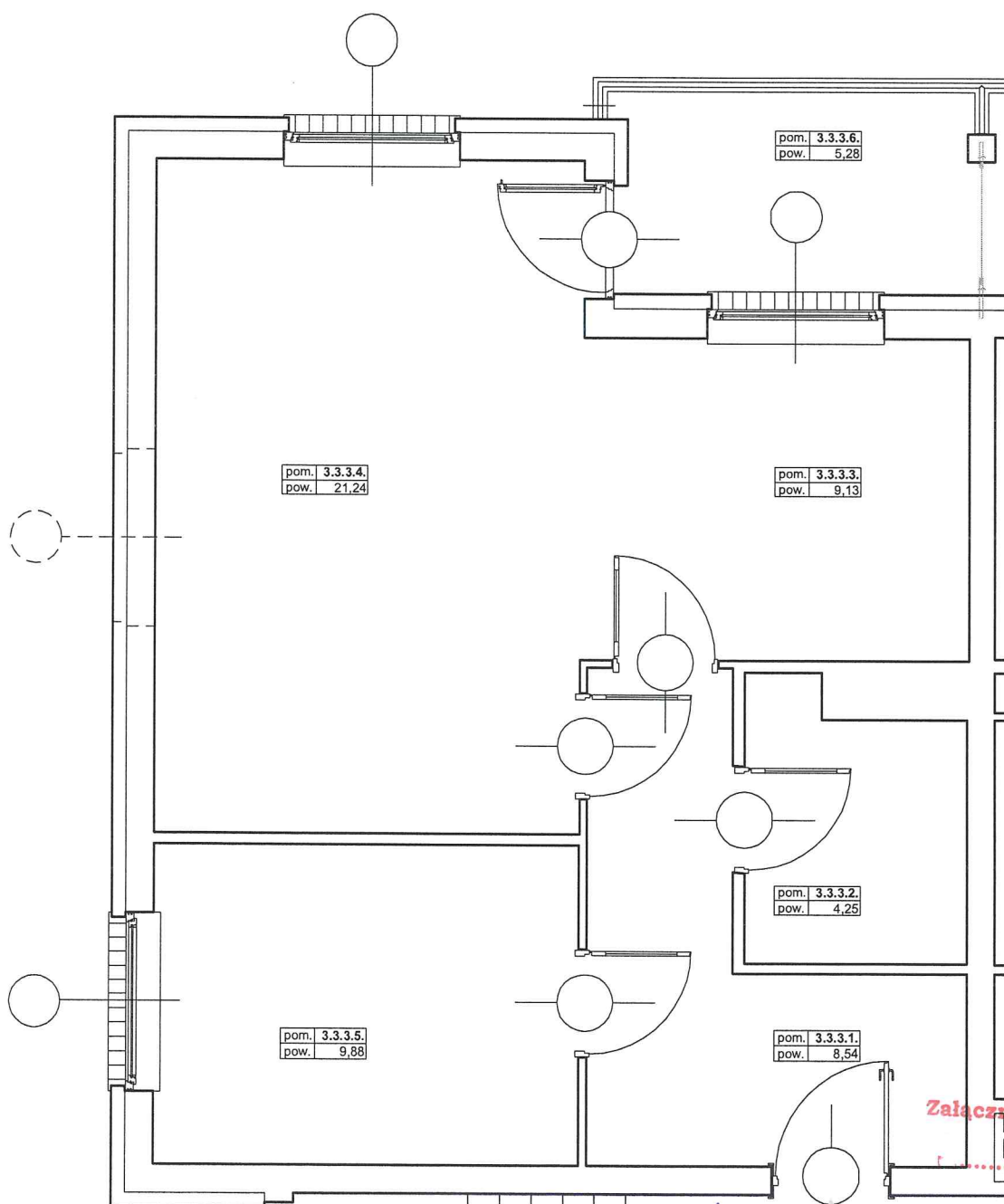
ALEKSANDER SZARAPO
ARCHITEKT
UPR. BUD. 5167/2077/82
ul. Kwiatowa 13
58-306 WAŁBRZYCH

18.11.2015

Fragment rzutu II piętra - lokal mieszkalny nr 28
usytuowany w budynku mieszkalnym-wielorodzinnym
w Wałbrzychu przy ul. Orkana 23c
działka nr 359/15 obręb Piaskowa Góra 7

ZESTAWIENIE POWIERZCHNI

3.3.3.	MIESZKANIE 3.3.3.	53,04 m ²
3.3.3.1.	KOMUNIKACJA	8,54 m ²
3.3.3.2.	ŁAZIENKA	4,25 m ²
3.3.3.3.	KUCHNIA	9,13 m ²
3.3.3.4.	POKÓJ DZIENNY	21,24 m ²
3.3.3.5.	SYPIALNIA	9,88 m ²
POWIERZCHNIA LOGII		
3.3.3.6.	LOGIA	5,28 m ²
RAZEM P.U. MIESZKANIA 23c/28		58,32 m ²



ALEKSANDER SZARAPO
ARCHITEKT
UPR. BUD. ANEJ 177/82
ul. Kwiatowa 13
58-306 WAŁBRZYCH

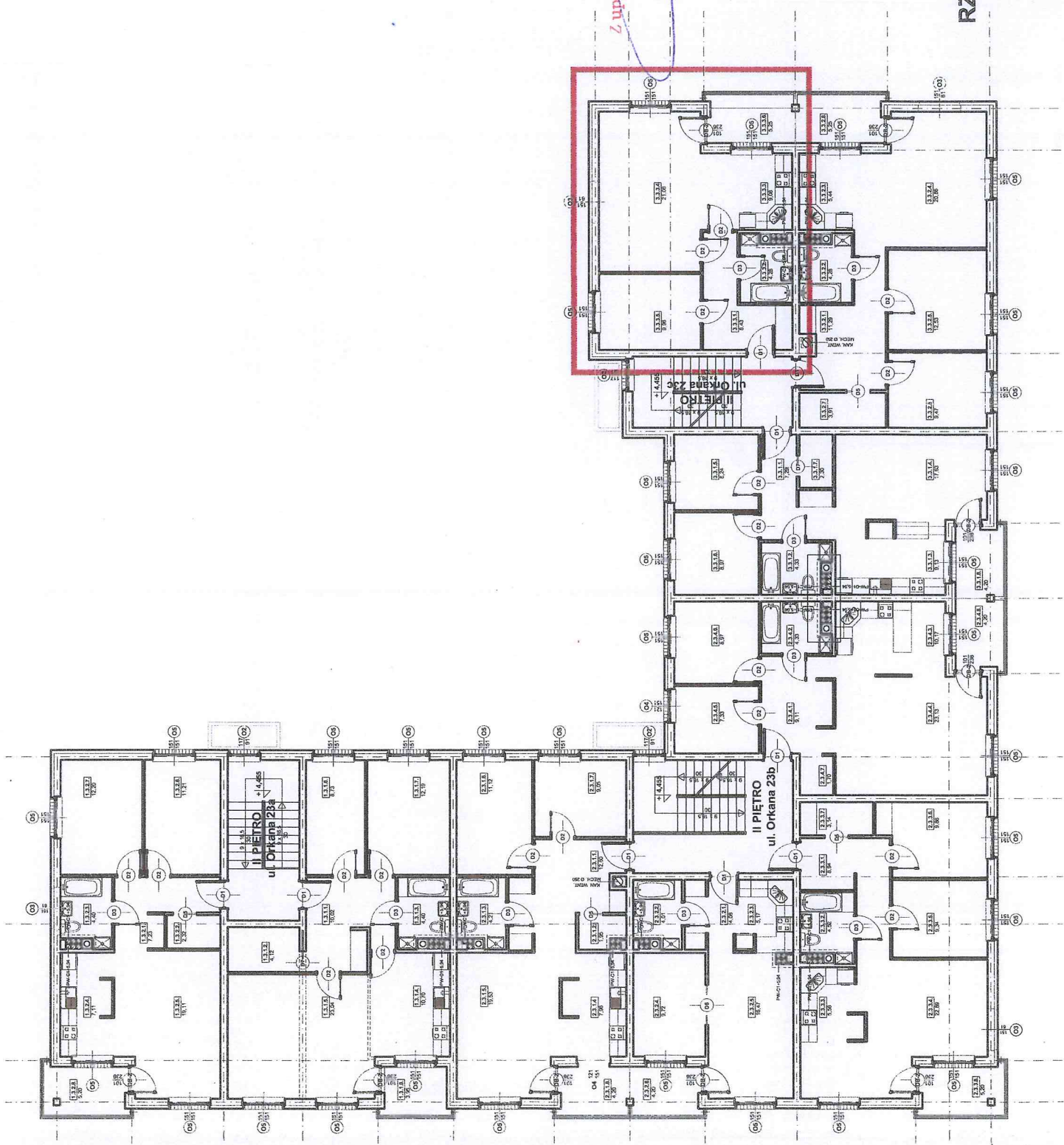
18.11.2015

Z upoważnienia Prezydenta Miasta Wałbrzycha
ARCHITEKT MIEJSKI

Lech Wałusiak
Kierownik Biura Administracji
Architektoniczno - Budowlanej

Załącznik do zaświadczenia

1138kars



Załącznik do zaświadczenia

.....

Z upoważnienia Prezydenta Miasta Wałbrzycha

ARCHITEKT MIEJSKI

Lech Walusiak

Kierownik Biura Administracji
Architektoniczno - Budowlanej

ALEKSANDER SZARAPO

ARCHITEKT

UPR. BUD. 44114/182

ul. Kwiatowa 13

58-306 WAŁBRZYCH

18.11.2015

RZUT II-go PIĘTRA - lokal mieszkalny nr 28
w budynku mieszkalnym-wielorodzinnym
w Wałbrzychu przy ul. Orkana 23c
działka nr 359/15 obręb Piaskowa Góra 7