

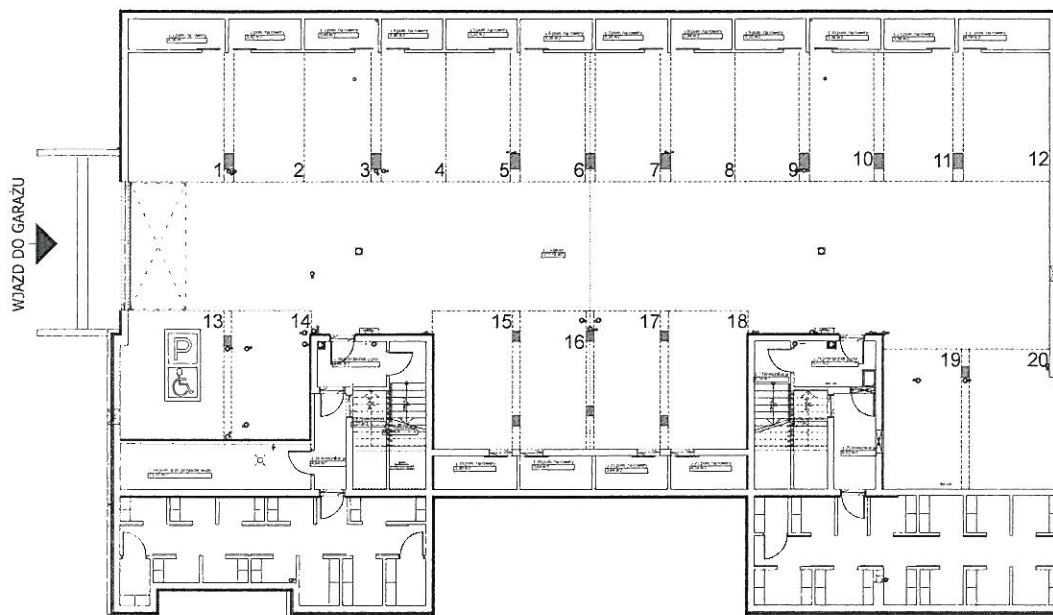
**LOKAL PARKINGOWY , GARAŻ PODZIEMNY -1
58-200 DZIERŻONIÓW, OSIEDLE LAWENDOWE
BUDYNEK MIESZKALNY WIELORODZINNY Z WBUDOWANYM GARAŻEM**

POWIERZCHNIA UŻYTKOWA LOKALU - 574,41 m²

pomieszczenie zaopatrzone jest w instalację elektryczną, grzewczą gazową, wentylację grawitacyjną

Wysokość pomieszczenia : 2,70 m

Ściany wydzielające lokal - ściana murowana zewnętrzna żelbetowa , wewnętrzna bloczek SILKA; strop - płyta żelbetowa;



NUMER MIEJSCA POSTOJOWEGO	POWIERZCHNIA MIEJSCA POSTOJOWEGO ORAZ POM. NA ROWERY (m ²)	UDZIAŁ W POWIERZCHNI PARKINGU	UDZIAŁ W NIERUCHOMOŚCI WSPÓLNEJ
1	17,00	0,0538	0,0140
2	15,67	0,0496	0,0130
3	15,71	0,0497	0,0130
4	14,95	0,0473	0,0124
5	15,07	0,0477	0,0125
6	14,86	0,0470	0,0123
7	14,84	0,0469	0,0123
8	14,59	0,0461	0,0121
9	15,57	0,0492	0,0129
10	14,84	0,0469	0,0123
11	14,80	0,0468	0,0122
12	19,33	0,0611	0,0160
13	17,00	0,0538	0,0140
14	15,00	0,0474	0,0124
15	18,40	0,0582	0,0152
16	15,64	0,0495	0,0129
17	15,64	0,0495	0,0129
18	18,74	0,0593	0,0155
19	14,00	0,0443	0,0116
20	14,50	0,0459	0,0120
SUMA	316,15	1,0000	0,2613

1.1. POWIERZCHNIA PARKINGU Z KOMÓRKAMI NA ROWERY

574,41 m²

1.2. POWIERZCHNIA LOKALI MIESZKALNYCH Z KOMÓRKAMI LOKATORSKIMI

1624,09 m²

POWIERZCHNIA ŁĄCZNA POZYCJI 1.1. I 1.2.

2198,50 m²

mgr inż. architekt Dorota Wachowska

DATA OPRACOWANIA
16.05.2011

upr. bud. nr 22/R-152/ŁOIA/08
w specjalności architektonicznej
do projektowania bez ograniczeń