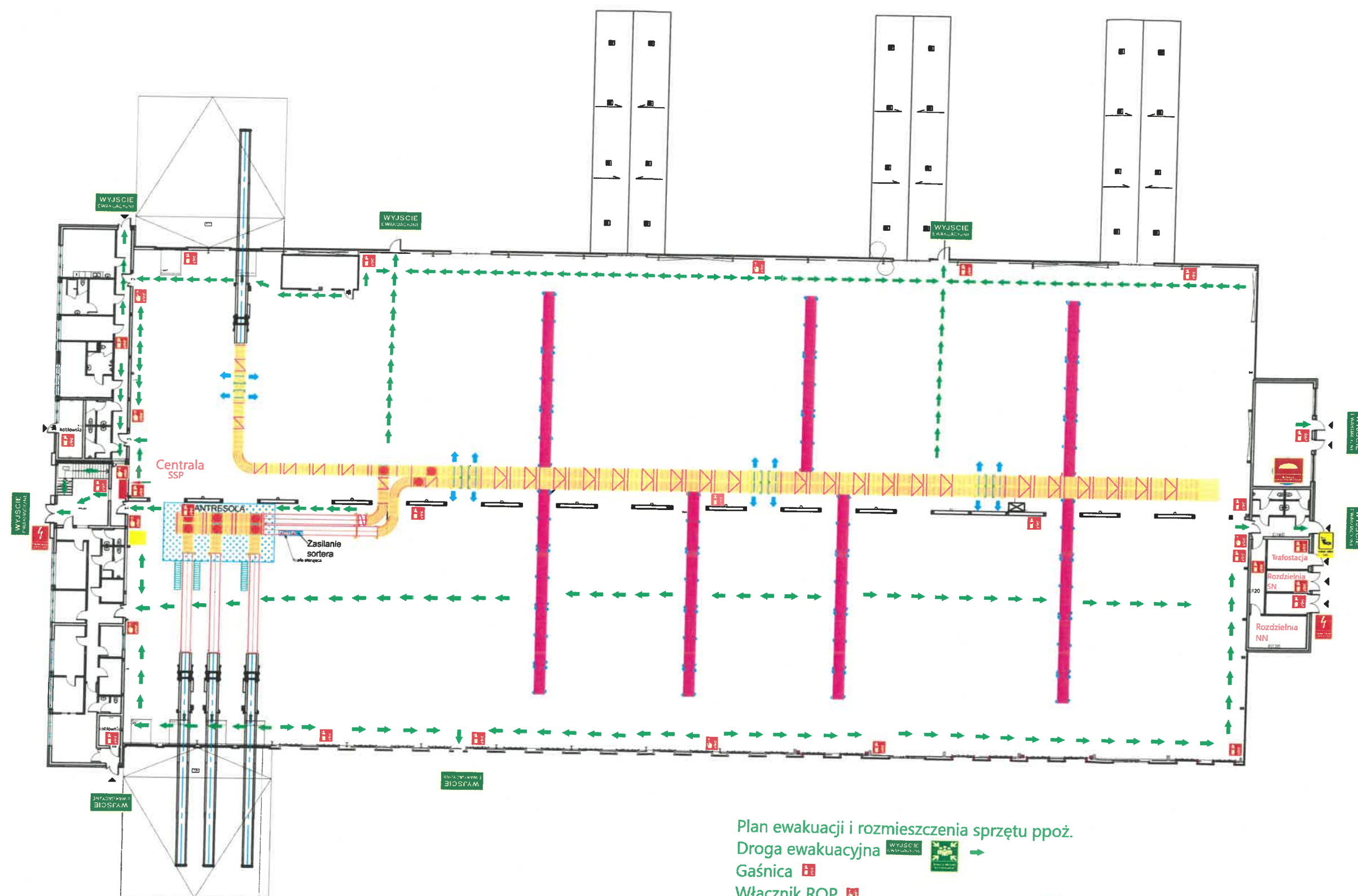


Instrukcja Bezpieczeństwa Pożarowego ul. Uczniowska 34, Wałbrzych 58-306
Rzut Hali PM wraz z budynkiem biurowo-socjalnym.



Plan ewakuacji i rozmieszczenia sprzętu ppoż.

Droga ewakuacyjna

Gaśnica

Włącznik ROP

Główny wyłącznik prądu i zawór gazu

Zawór podbicia ciśnienia hydrantów zewnętrznych

Zawór Główny gazu

